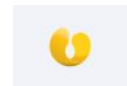




INFORMACIÓN Y CONTROL DE PUBLICACIONES, S.A.

Velázquez, 46, 1º Drcha - Tel. 91 435 00 32 Fax 91 435 96 05 - 28001 - MADRID
 Av. Diagonal 497, 5a planta - Tel 93 439 24 18 Fax 93 419 25 34 - 08029 - BARCELONA

Títol: GASTRONOMICAMENT.CAT - CATALA
URL Primària: http://gastronomicament.cat/ca/
Editor: David Pérez Tomás
Domicili: Marian Aguiló, 11, 3º A
Ciutat: 07005 PALMA DE MALLORCA
Teléfono:
Fax:
E-mail:
Clasificació: Notícies i Informació
Sub-Clasificació: Notícies d'interès especial



1. Xifres totals i promitjos (Nacional i Internacional)

MES - ANY	NAVEGADORS ÚNICS	VISITES	PÀGINES
Gener - 2025	3.108	3.935	4.775
PROMIG DIARI	112	126	154
PROMIG DILLUNS-DIVENDRES	109	122	151
PROMIG DISSABTE-DIUMENGE	123	138	164
PÀGINES / VISITES	1,23		
DURADA MITJA VISITES	0:01:40		
TEMPS D'INTERACCIÓ MITJÀ	0:00:37		

2. Seccions (Nacional i Internacional)

	PÀGINES	%
HOME	7	0.15 %
RESTA	4.768	99.85 %

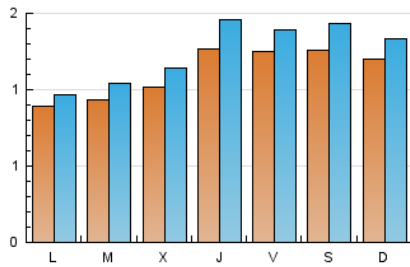
3. Per dia del mes (Nacional i Internacional)

Dia	N. únics	Visites	Pàgines	Dia	N. únics	Visites	Pàgines	Dia	N. únics	Visites	Pàgines
1	131	143	163	11	121	137	173	21	84	100	117
2	184	218	273	12	108	119	154	22	86	90	123
3	208	221	319	13	92	98	125	23	127	150	186
4	162	186	214	14	128	135	168	24	93	105	138
5	140	159	194	15	122	140	148	25	92	102	114
6	106	119	133	16	137	151	172	26	94	105	125
7	82	95	116	17	129	148	185	27	75	80	92
8	79	91	99	18	127	145	165	28	78	85	104
9	87	96	128	19	136	149	172	29	90	104	118
10	105	125	135	20	84	91	118	30	99	115	163
								31	90	95	141

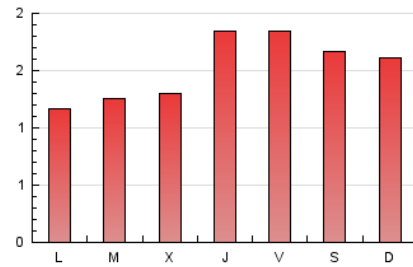
4. Gràfiques (Nacional i Internacional)

4.1 Per dia de la setmana (promig)

N. únics / Visites (x 100)

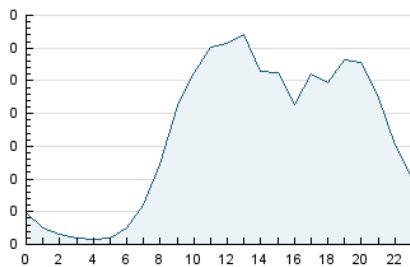


Pàgines (x 100)

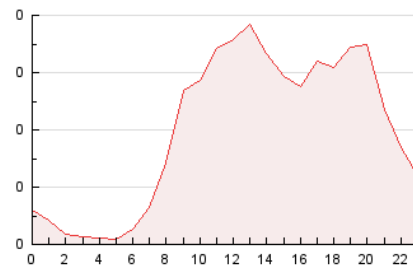


4.2 Per franja horària (promig)

Visites_ (x 1000)

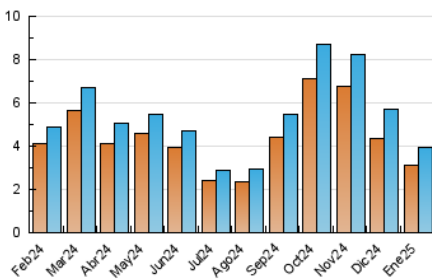


Pàgines (x 1000)

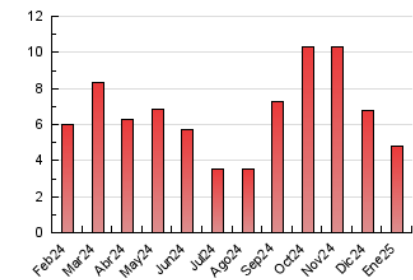


4.3 Per mesos

N. únics / Visites (x 1000)



Pàgines (x 1000)





INFORMACIÓN Y CONTROL DE PUBLICACIONES, S.A.

Velázquez, 46, 1ª Drcha - Tel. 91 435 00 32 Fax 91 435 96 05 - 28001 - MADRID
 Av. Diagonal 497, 5a planta - Tel 93 439 24 18 Fax 93 419 25 34 - 08029 - BARCELONA

Anexe - Tràfic Nacional

Títol: GASTRONOMICAMENT.CAT - CATALA
URL Primària: http://gastronomicament.cat/ca/
Editor: David Pérez Tomás
Domicili: Marian Aguiló, 11, 3º A
Ciutat: 07005 PALMA DE MALLORCA
Teléfono:
Fax:
E-mail:
Clasificació: Notícies i Informació
Sub-Clasificació: Notícies d'interès especial



1. Xifres totals i promitjos (Nacional)

MES - ANY	NAVEGADORS ÚNICS	VISITES	PÀGINES
Gener - 2025	3.053	3.866	4.703
PROMIG DIARI	110	124	152
PROMIG DILLUNS-DIVENDRES	106	119	148
PROMIG DISSABTE-DIUMENGE	122	136	162
PÀGINES / VISITES	1,23		
DURADA MITJA VISITES	0:01:40		
TEMPS D'INTERACCIÓ MITJA	0:00:36		

2. Seccions (Nacional)

	PÀGINES	%
HOME	7	0.15 %
RESTA	4.696	99.85 %

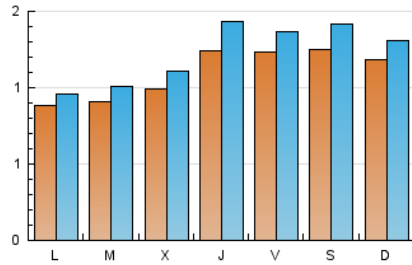
3. Per dia del mes (Nacional)

Dia	N. únics	Visites	Pàgines	Dia	N. únics	Visites	Pàgines	Dia	N. únics	Visites	Pàgines
1	125	137	157	11	121	137	173	21	84	100	117
2	178	212	267	12	106	116	149	22	83	87	119
3	206	219	317	13	91	97	124	23	123	145	182
4	162	186	214	14	124	131	162	24	90	102	132
5	138	156	191	15	122	140	148	25	91	101	113
6	105	118	132	16	134	148	168	26	93	104	124
7	78	90	112	17	126	145	182	27	73	78	90
8	78	90	98	18	126	144	164	28	77	84	103
9	86	95	127	19	135	147	170	29	88	102	116
10	104	124	134	20	83	90	117	30	98	114	162
								31	89	94	139

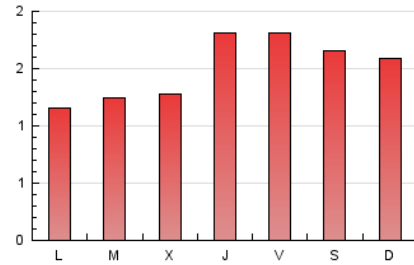
4. Gràfiques (Nacional)

4.1 Per dia de la setmana (promig)

N. únics / Visites (x 100)

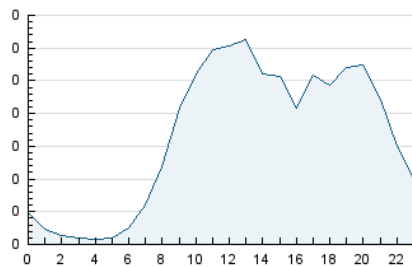


Pàgines (x 100)

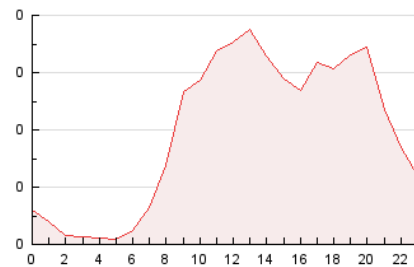


4.2 Per franja horària (promig)

Visites_ (x 1000)

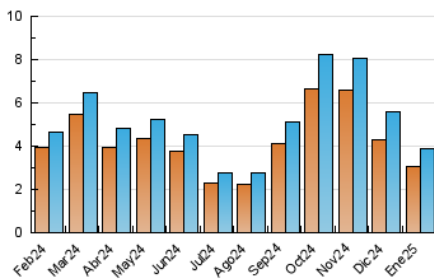


Pàgines (x 1000)

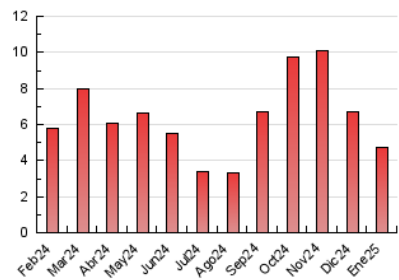


4.3 Per mesos

N. únics / Visites (x 1000)



Pàgines (x 1000)



5. Observacions

Este Medio Electrónico de Comunicación ha sido medido por la herramienta Google Analytics de Google (GA4).

6. Definicions bàsiques (Para més informació cal veure Normes Tècniques per al Control dels Mitjans Electrònics de Comunicació)

Pàgina Vista::

Conjunt de fitxers enviat a un usuari com a resultat d'una petició del mateix rebuda pel servidor. Quan la pàgina està formada per diversos marcs (*frames), el conjunt dels mateixos tindrà, a l'efecte de *còmputo, la consideració d'una pàgina unitària.

Visita:

Una seqüència ininterrompuda de pàgines servides a un usuari vàlid. Si aquest usuari no realitza peticions de pàgines en un període de temps (30 min) la següent petició constituirà l'inici d'una nova visita.

Navegador Únic:

Total de combinacions úniques d'una adreça IP i un identificador adicional. Els mitjans poden utilitzar cookies o l'Identificador d'Alta de registre.

Durada Pàgina Vista:

Temps acumulat en segons de totes les pàgines vistes (en visites de dues o més pàgines vistes), dividit pel nombre total de pàgines vistes.

Durada Visita:

Temps en segons de totes les visites de dues o més pàgines vistes, dividit pel nombre total de dos o més pàgines vistes.

Tràfic nacional:

Audiència/difusió corresponent a Espanya mesurada sobre la base de les dades de les adreces IP registrades pel sistema de mesurament.

7. Opinió

De OJDinteractiva, la divisió de INFORMACIÓN Y CONTROL DE PUBLICACIONES S.A.:

Hem examinat la informació facilitada per l'editor del mitjà electrònic per al període que comprèn la present certificació.

El nostre examen s'ha realitzat d'acord amb les normes i procediments establerts en les Normes Tècniques per al Control dels Mitjans Electrònics de Comunicació.

En la nostra opinió, la present certificació presenta raonablement la difusió/audiència registrada per aquest mitjà electrònic.

ADVERTENCIA:

La feina de OJDinteractiva, la divisió de INFORMACIÓN Y CONTROL DE PUBLICACIONES S.A (INTROL) es limita a la realització de proves per a la revisió de les dades de recompte subministrats per l'editor amb la finalitat d'expressar una opinió sobre la *razonabilidad d'aquestes dades d'acord amb les Normes Tècniques per al control dels MEC.

Per tant, INTROL no accepta responsabilitat alguna per les inexactituds o errors que puguin existir en les dades de recompte. Tampoc accepta cap responsabilitat per la falsedat en les dades de recompte rebuts de l'editor, ni per altres dades de mesurament que no estan inclosos en l'anàlisi.

Febrer - 2025

OJDinteractiva