



## INFORMACIÓN Y CONTROL DE PUBLICACIONES, S.A.

Velázquez, 46, 1º Drcha - Tel. 91 435 00 32 Fax 91 435 96 05 - 28001 - MADRID  
 Entença, 218 Entr. 7 - Tel 93 439 24 18 Fax 93 419 25 34 - 08029 - BARCELONA

**Títol:** GASTRONOMICAMENT.CAT - CATALA  
**URL Primària:** http://gastronomicament.cat/ca/  
**Editor:** David Pérez Tomás  
**Domicili:** Marian Aguiló, 11, 3º A  
**Ciutat:** 07005 PALMA DE MALLORCA  
**Teléfono:**  
**Fax:**  
**E-mail:**  
**Clasificació:** Llar i Moda  
**Sub-Clasificació:** Alimentació i Cuina



### 1. Xifres totals i promitjos (Nacional i Internacional)

MES - ANY	NAVEGADORS ÚNICS	VISITES	PÀGINES
Gener - 2019	5.478	6.481	9.353
<b>PROMIG DIARI</b>	<b>196</b>	<b>209</b>	<b>302</b>
<b>PROMIG DILLUNS-DIVENDRES</b>	<b>185</b>	<b>196</b>	<b>289</b>
<b>PROMIG DISSABTE-DIUMENGE</b>	<b>229</b>	<b>247</b>	<b>338</b>
<b>PÀGINES / VISITES</b>	<b>1,44</b>		
<b>DURADA MITJA VISITES</b>	<b>0:00:56</b>		
<b>DURADA MITJA PÀGINES</b>	<b>0:02:05</b>		

### 2. Seccions (Nacional i Internacional)

	PÀGINES	%
<b>HOME</b>	227	2.43 %
<b>RESTA</b>	9.126	97.57 %

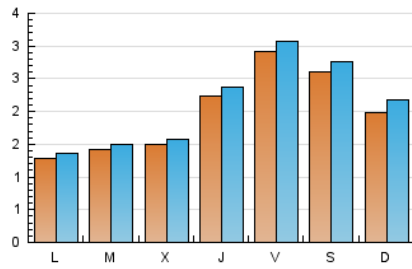
### 3. Per dia del mes (Nacional i Internacional)

Dia	N. únics	Visites	Pàgines	Dia	N. únics	Visites	Pàgines	Dia	N. únics	Visites	Pàgines
1	214	234	291	11	215	226	368	21	132	139	197
2	185	194	243	12	189	198	234	22	114	119	183
3	228	240	379	13	181	199	268	23	119	129	210
4	300	323	457	14	123	132	213	24	214	234	344
5	320	348	438	15	144	153	191	25	252	267	335
6	175	191	228	16	234	244	400	26	273	288	394
7	124	128	164	17	259	272	399	27	207	230	313
8	118	120	161	18	396	410	732	28	135	144	176
9	88	93	127	19	257	271	349	29	122	126	171
10	190	199	279	20	230	253	481	30	122	130	213
								31	229	247	415

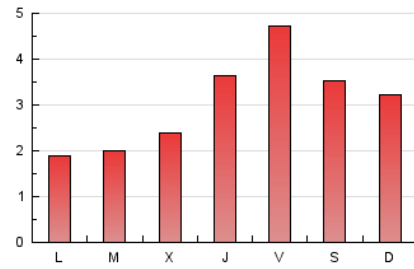
4. Gràfiques (Nacional i Internacional)

4.1 Per dia de la setmana (promig)

N. únics / Visites (x 100)

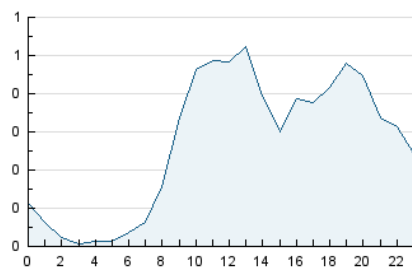


Pàgines (x 100)

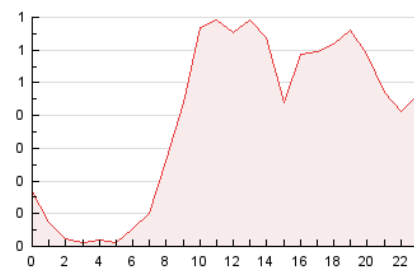


4.2 Per franja horària (promig)

Visites (x 1000)

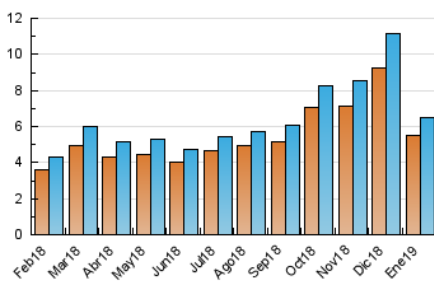


Pàgines (x 1000)

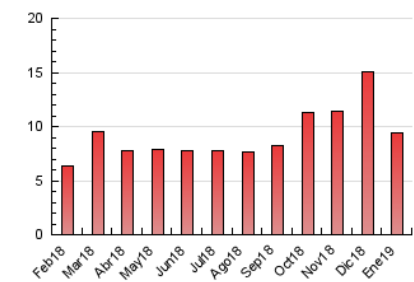


4.3 Per mesos

N. únics / Visites (x 1000)



Pàgines (x 1000)





## INFORMACIÓN Y CONTROL DE PUBLICACIONES, S.A.

Velázquez, 46, 1º Drcha - Tel. 91 435 00 32 Fax 91 435 96 05 - 28001 - MADRID  
 Entença, 218 Entr. 7 - Tel 93 439 24 18 Fax 93 419 25 34 - 08029 - BARCELONA

### Anexe - Tràfic Nacional

**Títol:** GASTRONOMICAMENT.CAT - CATALA  
**URL Primària:** http://gastronomicament.cat/ca/  
**Editor:** David Pérez Tomás  
**Domicili:** Marian Aguiló, 11, 3º A  
**Ciutat:** 07005 PALMA DE MALLORCA  
**Teléfono:**  
**Fax:**  
**E-mail:**  
**Clasificació:** Llar i Moda  
**Sub-Clasificació:** Alimentació i Cuina



#### 1. Xifres totals i promitjos (Nacional)

MES - ANY	NAVEGADORS ÚNICS	VISITES	PÀGINES
Gener - 2019	5.208	6.185	8.726
<b>PROMIG DIARI</b>	<b>187</b>	<b>200</b>	<b>281</b>
<b>PROMIG DILLUNS-DIVENDRES</b>	<b>176</b>	<b>186</b>	<b>268</b>
<b>PROMIG DISSABTE-DIUMENGE</b>	<b>220</b>	<b>238</b>	<b>319</b>
<b>PÀGINES / VISITES</b>	<b>1,41</b>		
<b>DURADA MITJA VISITES</b>	<b>0:00:55</b>		
<b>DURADA MITJA PÀGINES</b>	<b>0:02:15</b>		

#### 2. Seccions (Nacional)

	PÀGINES	%
<b>HOME</b>	190	2.18 %
<b>RESTA</b>	8.536	97.82 %

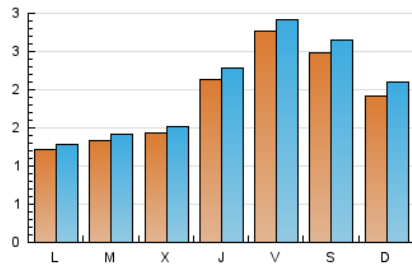
#### 3. Per dia del mes (Nacional)

Dia	N. únics	Visites	Pàgines	Dia	N. únics	Visites	Pàgines	Dia	N. únics	Visites	Pàgines
1	208	228	283	11	203	213	344	21	124	131	184
2	180	189	236	12	184	192	225	22	108	113	169
3	221	232	371	13	174	192	261	23	113	123	203
4	285	307	434	14	118	127	197	24	196	216	326
5	312	340	428	15	125	134	171	25	239	253	305
6	171	187	223	16	224	234	387	26	256	271	375
7	116	120	156	17	253	266	392	27	195	217	294
8	114	116	156	18	376	390	534	28	124	132	161
9	80	85	119	19	245	258	316	29	116	120	165
10	180	189	265	20	222	245	430	30	117	125	208
								31	222	240	408

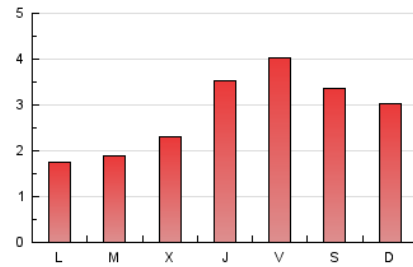
4. Gràfiques (Nacional)

4.1 Per dia de la setmana (promig)

N. únics / Visites (x 100)

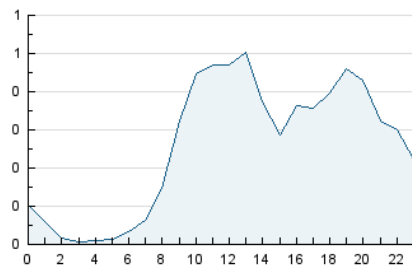


Pàgines (x 100)

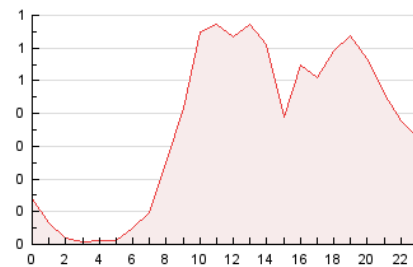


4.2 Per franja horària (promig)

Visites (x 1000)

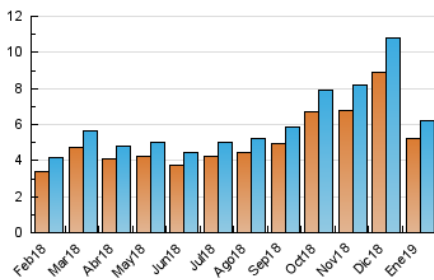


Pàgines (x 1000)

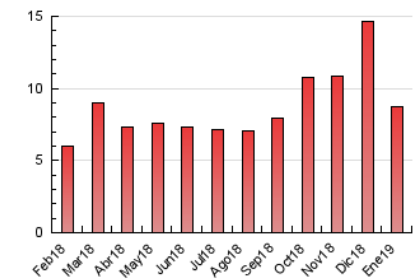


4.3 Per mesos

N. únics / Visites (x 1000)



Pàgines (x 1000)



## 5. Observacions

Este Medio Electrónico de Comunicación ha sido medido por la herramienta Google Analytics de Google

## 6. Definicions bàsiques (Para més informació cal veure Normes Tècniques per al Control dels Mitjans Electrònics de Comunicació)

### Pàgina Vista::

Conjunt de fitxers enviat a un usuari com a resultat d'una petició del mateix rebuda pel servidor. Quan la pàgina està formada per diversos marcs (\*frames), el conjunt dels mateixos tindrà, a l'efecte de \*còmputo, la consideració d'una pàgina unitària.

### Visita:

Una seqüència ininterrompuda de pàgines servides a un usuari vàlid. Si aquest usuari no realitza peticions de pàgines en un període de temps (30 min) la següent petició constituirà l'inici d'una nova visita.

### Navegador Únic:

Total de combinacions úniques d'una adreça IP i un identificador adicional. Els mitjans poden utilitzar cookies o l'Identificador d'Alta de registre.

### Durada Pàgina Vista:

Temps acumulat en segons de totes les pàgines vistes (en visites de dues o més pàgines vistes), dividit pel nombre total de pàgines vistes.

### Durada Visita:

Temps en segons de totes les visites de dues o més pàgines vistes, dividit pel nombre total de dos o més pàgines vistes.

### Tràfic nacional:

Audiència/difusió corresponent a Espanya mesurada sobre la base de les dades de les adreces IP registrades pel sistema de mesurament.

## 7. Opinió

De OJDinteractiva, la divisió de INFORMACIÓN Y CONTROL DE PUBLICACIONES S.A.:

Hem examinat la informació facilitada per l'editor del mitjà electrònic per al període que comprèn la present certificació.

El nostre examen s'ha realitzat d'acord amb les normes i procediments establerts en les Normes Tècniques per al Control dels Mitjans Electrònics de Comunicació.

En la nostra opinió, la present certificació presenta raonablement la difusió/audiència registrada per aquest mitjà electrònic.

### ADVERTENCIA:

La feina de OJDinteractiva, la divisió de INFORMACIÓN Y CONTROL DE PUBLICACIONES S.A (INTROL) es limita a la realització de proves per a la revisió de les dades de recompte subministrats per l'editor amb la finalitat d'expressar una opinió sobre la \*razonabilidad d'aquestes dades d'acord amb les Normes Tècniques per al control dels MEC.

Per tant, INTROL no accepta responsabilitat alguna per les inexactituds o errors que puguin existir en les dades de recompte. Tampoc accepta cap responsabilitat per la falsedat en les dades de recompte rebuts de l'editor, ni per altres dades de mesurament que no estan inclosos en l'anàlisi.

Febrer - 2019

OJDinteractiva