



## INFORMACIÓN Y CONTROL DE PUBLICACIONES, S.A.

Velázquez, 46, 1º Drcha - Tel. 91 435 00 32 Fax 91 435 96 05 - 28001 - MADRID  
 Entença, 218 Entr. 7 - Tel 93 439 24 18 Fax 93 419 25 34 - 08029 - BARCELONA

**Títol:** COMARQUESDEPONENT.COM  
**URL Primària:** http://comarquesdeponent.com/  
**Editor:** Informació de Comarques, S.L.  
**Domicili:** Avda. de Catalunya, 65  
**Ciutat:** 25300 Tàrraga  
**Teléfono:** 973 501 878  
**Fax:**  
**E-mail:**  
**Clasificació:** Notícies i Informació  
**Sub-Clasificació:** Notícies globals i actualitat



### 1. Xifres totals i promitjos (Nacional i Internacional)

MES - ANY	NAVEGADORS ÚNICS	VISITES	PÀGINES
Octubre - 2018	3.603	5.330	7.695
<b>PROMIG DIARI</b>	<b>160</b>	<b>172</b>	<b>248</b>
<b>PROMIG DILLUNS-DIVENDRES</b>	166	180	271
<b>PROMIG DISSABTE-DIUMENGE</b>	140	150	182
<b>PAGINES / VISITES</b>	1,44		
<b>DURADA MITJA VISITES</b>	0:01:03		
<b>DURADA MITJA PAGINES</b>	0:02:23		

### 2. Seccions (Nacional i Internacional)

	PÀGINES	%
<b>HOME</b>	797	10.36 %
<b>RESTA</b>	6.898	89.64 %

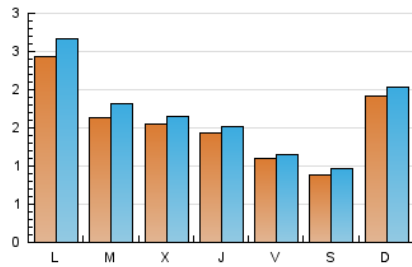
### 3. Per dia del mes (Nacional i Internacional)

Dia	N. únics	Visites	Pàgines	Dia	N. únics	Visites	Pàgines	Dia	N. únics	Visites	Pàgines
1	209	222	359	11	143	150	249	21	268	289	341
2	286	328	589	12	59	61	73	22	167	181	250
3	175	183	287	13	44	47	89	23	115	128	220
4	174	179	247	14	79	81	99	24	114	123	183
5	133	141	205	15	472	499	634	25	127	138	240
6	66	69	91	16	225	244	316	26	145	151	221
7	227	242	277	17	250	265	417	27	160	167	204
8	202	236	380	18	129	140	240	28	191	205	230
9	110	115	178	19	103	107	164	29	169	192	248
10	73	80	150	20	86	100	127	30	81	93	174
								31	164	174	213

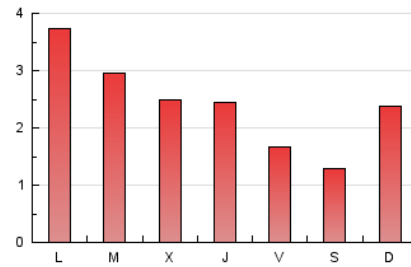
4. Gràfiques (Nacional i Internacional)

4.1 Per dia de la setmana (promig)

N. únics / Visites (x 100)

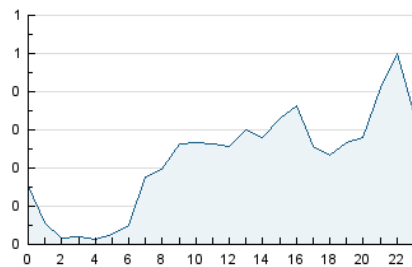


Pàgines (x 100)

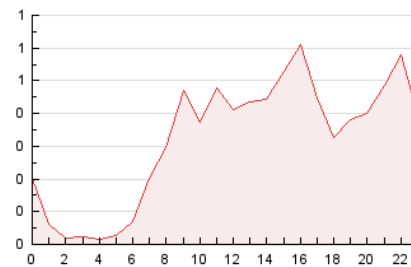


4.2 Per franja horària (promig)

Visites (x 1000)

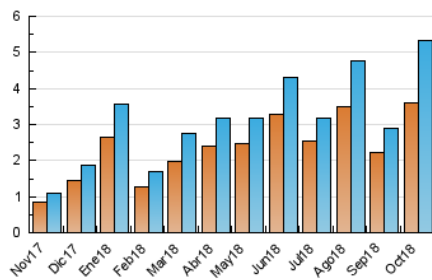


Pàgines (x 1000)

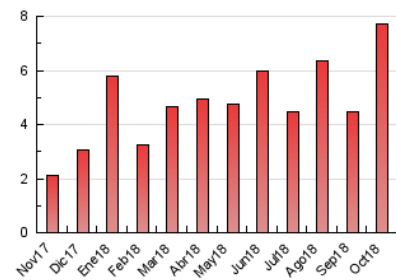


4.3 Per mesos

N. únics / Visites (x 1000)



Pàgines (x 1000)





## INFORMACIÓN Y CONTROL DE PUBLICACIONES, S.A.

Velázquez, 46, 1º Drcha - Tel. 91 435 00 32 Fax 91 435 96 05 - 28001 - MADRID  
Entença, 218 Entr. 7 - Tel 93 439 24 18 Fax 93 419 25 34 - 08029 - BARCELONA

### Anexe - Tràfic Nacional

**Títol:** COMARQUESDEPONENT.COM  
**URL Primària:** http://comarquesdeponent.com/  
**Editor:** Informació de Comarques, S.L.  
**Domicili:** Avda. de Catalunya, 65  
**Ciutat:** 25300 Tàrrega  
**Teléfono:** 973 501 878  
**Fax:**  
**E-mail:**  
**Clasificació:** Notícies i Informació  
**Sub-Clasificació:** Notícies globals i actualitat



#### 1. Xifres totals i promitjos (Nacional)

MES - ANY	NAVEGADORS ÚNICS	VISITES	PÀGINES
Octubre - 2018	3.317	5.023	7.345
<b>PROMIG DIARI</b>	<b>150</b>	<b>162</b>	<b>237</b>
<b>PROMIG DILLUNS-DIVENDRES</b>	<b>156</b>	<b>169</b>	<b>259</b>
<b>PROMIG DISSABTE-DIUMENGE</b>	<b>133</b>	<b>143</b>	<b>174</b>
<b>PÀGINES / VISITES</b>	<b>1,46</b>		
<b>DURADA MITJA VISITES</b>	<b>0:01:07</b>		
<b>DURADA MITJA PÀGINES</b>	<b>0:02:24</b>		

#### 2. Seccions (Nacional)

	PÀGINES	%
<b>HOME</b>	751	10.22 %
<b>RESTA</b>	6.594	89.78 %

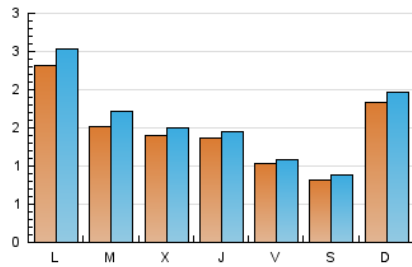
#### 3. Per dia del mes (Nacional)

Dia	N. únics	Visites	Pàgines	Dia	N. únics	Visites	Pàgines	Dia	N. únics	Visites	Pàgines
1	199	212	349	11	135	142	241	21	253	274	326
2	278	320	574	12	54	56	61	22	156	170	239
3	168	176	280	13	42	45	87	23	105	118	209
4	166	171	239	14	77	78	88	24	71	80	138
5	128	136	200	15	449	476	605	25	121	132	234
6	62	65	87	16	209	228	300	26	132	137	199
7	223	238	273	17	235	250	400	27	148	155	192
8	200	233	377	18	122	133	233	28	183	197	222
9	103	108	171	19	100	104	161	29	153	176	232
10	67	74	144	20	77	91	118	30	67	79	158
				21				31	159	169	208

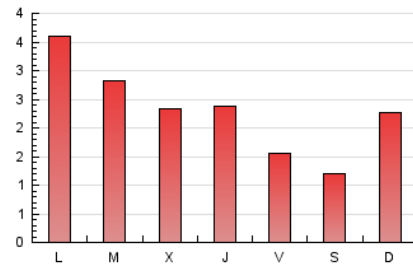
#### 4. Gràfiques (Nacional)

##### 4.1 Per dia de la setmana (promig)

N. únics / Visites (x 100)

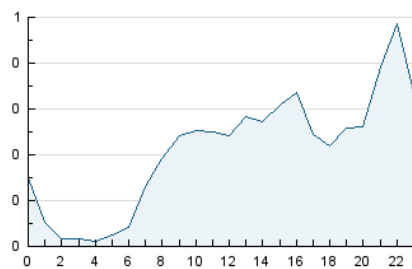


Pàgines (x 100)

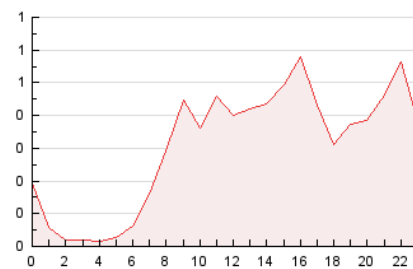


##### 4.2 Per franja horària (promig)

Visites (x 1000)

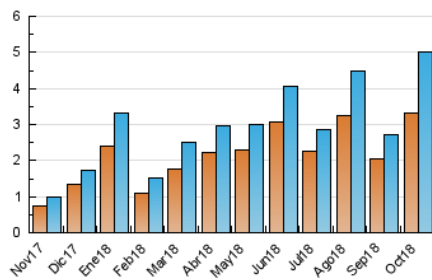


Pàgines (x 1000)

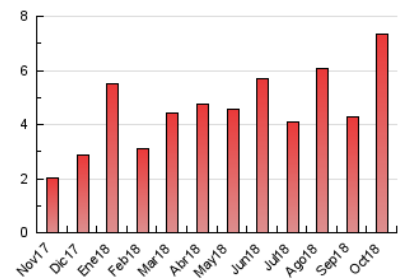


##### 4.3 Per mesos

N. únics / Visites (x 1000)



Pàgines (x 1000)



## 5. Observacions

Este Medio Electrónico de Comunicación ha sido medido por la herramienta Google Analytics de Google

## 6. Definicions bàsiques (Para més informació cal veure Normes Tècniques per al Control dels Mitjans Electrònics de Comunicació)

### Pàgina Vista::

Conjunt de fitxers enviat a un usuari com a resultat d'una petició del mateix rebuda pel servidor. Quan la pàgina està formada per diversos marcs (\*frames), el conjunt dels mateixos tindrà, a l'efecte de \*còmputo, la consideració d'una pàgina unitària.

### Visita:

Una seqüència ininterrompuda de pàgines servides a un usuari vàlid. Si aquest usuari no realitza peticions de pàgines en un període de temps (30 min) la següent petició constituirà l'inici d'una nova visita.

### Navegador Únic:

Total de combinacions úniques d'una adreça IP i un identificador adicional. Els mitjans poden utilitzar cookies o l'Identificador d'Alta de registre.

### Durada Pàgina Vista:

Temps acumulat en segons de totes les pàgines vistes (en visites de dues o més pàgines vistes), dividit pel nombre total de pàgines vistes.

### Durada Visita:

Temps en segons de totes les visites de dues o més pàgines vistes, dividit pel nombre total de dos o més pàgines vistes.

### Tràfic nacional:

Audiència/difusió corresponent a Espanya mesurada sobre la base de les dades de les adreces IP registrades pel sistema de mesurament.

## 7. Opinió

De OJDinteractiva, la divisió de INFORMACIÓN Y CONTROL DE PUBLICACIONES S.A.:

Hem examinat la informació facilitada per l'editor del mitjà electrònic per al període que comprèn la present certificació.

El nostre examen s'ha realitzat d'acord amb les normes i procediments establerts en les Normes Tècniques per al Control dels Mitjans Electrònics de Comunicació.

En la nostra opinió, la present acta presenta raonablement la difusió/audiència registrada per aquest mitjà electrònic.

### ADVERTENCIA:

La feina de OJDinteractiva, la divisió de INFORMACIÓN Y CONTROL DE PUBLICACIONES S.A (INTROL) es limita a la realització de proves per a la revisió de les dades de recompte subministrats per l'editor amb la finalitat d'expressar una opinió sobre la \*razonabilidad d'aquestes dades d'acord amb les Normes Tècniques per al control dels MEC.

Per tant, INTROL no accepta responsabilitat alguna per les inexactituds o errors que puguin existir en les dades de recompte. Tampoc accepta cap responsabilitat per la falsedat en les dades de recompte rebuts de l'editor, ni per altres dades de mesurament que no estan inclosos en l'anàlisi.

Novembre - 2018

OJDinteractiva