



INFORMACIÓN Y CONTROL DE PUBLICACIONES, S.A.

Velázquez, 46, 1º Drcha - Tel. 91 435 00 32 Fax 91 435 96 05 - 28001 - MADRID
 Entença, 218 Entr. 7 - Tel 93 439 24 18 Fax 93 419 25 34 - 08029 - BARCELONA

Títol: COMARQUESDEPONENT.COM
URL Primària: http://comarquesdeponent.com/
Editor: Informació de Comarques, S.L.
Domicili: Avda. de Catalunya, 65
Ciutat: 25300 Tàrraga
Teléfono: 973 501 878
Fax:
E-mail:
Clasificació: Notícies i Informació
Sub-Clasificació: Notícies globals i actualitat



1. Xifres totals i promitjos (Nacional i Internacional)

MES - ANY	NAVEGADORS ÚNICS	VISITES	PÀGINES
Juny - 2020	28.483	49.265	70.950
PROMIG DIARI	1.444	1.642	2.365
PROMIG DILLUNS-DIVENDRES	1.545	1.772	2.576
PROMIG DISSABTE-DIUMENGE	1.165	1.285	1.785
PÀGINES / VISITES	1,44		
DURADA MITJA VISITES	0:00:55		
DURADA MITJA PÀGINES	0:02:04		

2. Seccions (Nacional i Internacional)

	PÀGINES	%
HOME	4.630	6.53 %
RESTA	66.320	93.47 %

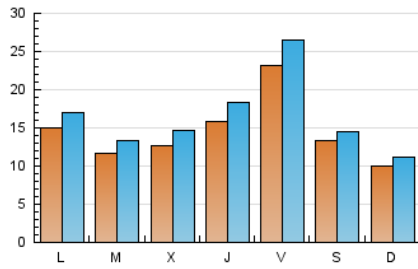
3. Per dia del mes (Nacional i Internacional)

Dia	N. únics	Visites	Pàgines	Dia	N. únics	Visites	Pàgines	Dia	N. únics	Visites	Pàgines
1	2.198	2.509	3.668	11	2.198	2.519	3.523	21	616	673	976
2	1.362	1.525	2.186	12	2.696	3.014	4.017	22	683	799	1.201
3	1.928	2.229	3.248	13	1.462	1.558	2.007	23	584	670	1.029
4	1.742	2.024	3.041	14	907	983	1.379	24	678	779	1.133
5	4.925	5.737	7.617	15	1.003	1.134	1.819	25	1.110	1.310	2.143
6	2.512	2.775	3.678	16	929	1.085	1.695	26	762	861	1.308
7	1.887	2.163	3.108	17	1.172	1.423	2.339	27	639	703	1.090
8	2.853	3.180	4.379	18	1.290	1.463	2.110	28	573	636	949
9	2.039	2.263	3.330	19	878	986	1.457	29	754	905	1.467
10	1.263	1.435	2.195	20	720	790	1.096	30	949	1.134	1.762

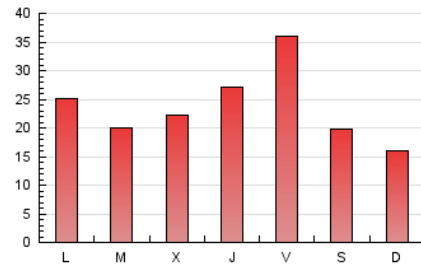
4. Gràfiques (Nacional i Internacional)

4.1 Per dia de la setmana (promig)

N. únics / Visites (x 100)

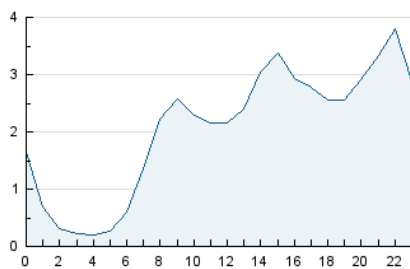


Pàgines (x 100)

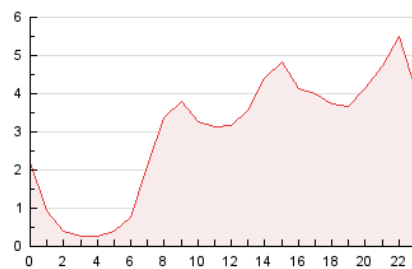


4.2 Per franja horària (promig)

Visites (x 1000)

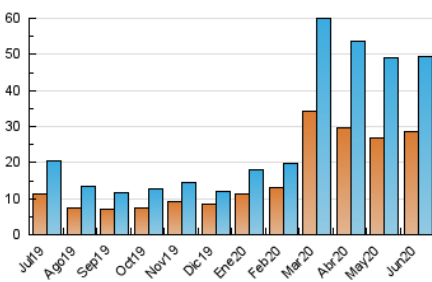


Pàgines (x 1000)

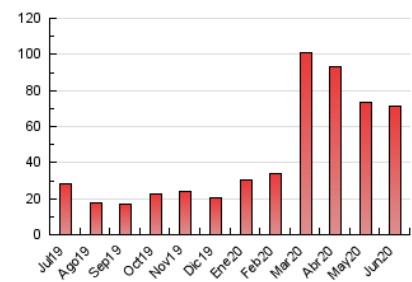


4.3 Per mesos

N. únics / Visites (x 1000)



Pàgines (x 1000)





INFORMACIÓN Y CONTROL DE PUBLICACIONES, S.A.

Velázquez, 46, 1º Drcha - Tel. 91 435 00 32 Fax 91 435 96 05 - 28001 - MADRID
Entença, 218 Entr. 7 - Tel 93 439 24 18 Fax 93 419 25 34 - 08029 - BARCELONA

Anexe - Tràfic Nacional

Títol: COMARQUESDEPONENT.COM
URL Primària: http://comarquesdeponent.com/
Editor: Informació de Comarques, S.L.
Domicili: Avda. de Catalunya, 65
Ciutat: 25300 Tàrrega
Teléfono: 973 501 878
Fax:
E-mail:
Clasificació: Notícies i Informació
Sub-Clasificació: Notícies globals i actualitat



1. Xifres totals i promitjos (Nacional)

MES - ANY	NAVEGADORS ÚNICS	VISITES	PÀGINES
Juny - 2020	26.224	46.934	68.475
PROMIG DIARI	1.367	1.564	2.283
PROMIG DILLUNS-DIVENDRES	1.465	1.691	2.489
PROMIG DISSABTE-DIUMENGE	1.097	1.217	1.714
PÀGINES / VISITES	1,46		
DURADA MITJA VISITES	0:00:57		
DURADA MITJA PÀGINES	0:02:04		

2. Seccions (Nacional)

	PÀGINES	%
HOME	4.588	6.70 %
RESTA	63.887	93.30 %

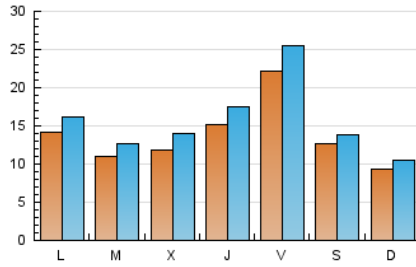
3. Per dia del mes (Nacional)

Dia	N. únics	Visites	Pàgines	Dia	N. únics	Visites	Pàgines	Dia	N. únics	Visites	Pàgines
1	2.068	2.378	3.524	11	2.113	2.433	3.430	21	569	626	929
2	1.259	1.422	2.083	12	2.597	2.913	3.908	22	638	754	1.156
3	1.851	2.148	3.165	13	1.398	1.493	1.939	23	536	622	981
4	1.657	1.930	2.936	14	826	902	1.295	24	633	734	1.088
5	4.787	5.594	7.461	15	925	1.055	1.733	25	1.047	1.247	2.076
6	2.402	2.663	3.557	16	874	1.030	1.639	26	698	797	1.238
7	1.805	2.081	3.020	17	1.092	1.341	2.250	27	580	644	1.031
8	2.725	3.050	4.242	18	1.227	1.400	2.046	28	531	593	899
9	1.934	2.156	3.209	19	819	927	1.390	29	703	854	1.415
10	1.175	1.345	2.100	20	665	735	1.040	30	882	1.067	1.695

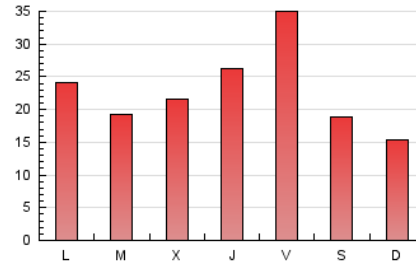
4. Gràfiques (Nacional)

4.1 Per dia de la setmana (promig)

N. únics / Visites (x 100)

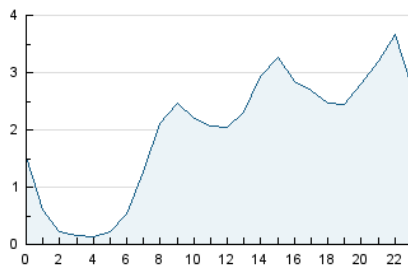


Pàgines (x 100)

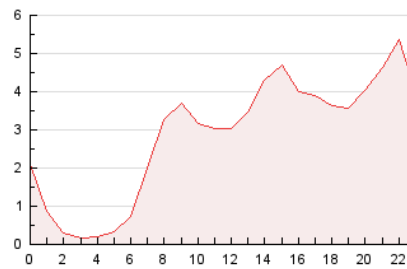


4.2 Per franja horària (promig)

Visites (x 1000)

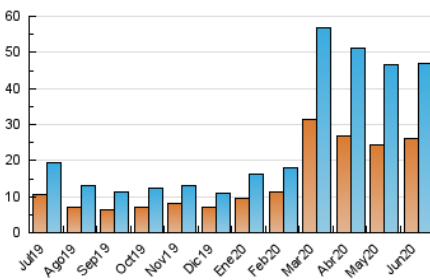


Pàgines (x 1000)

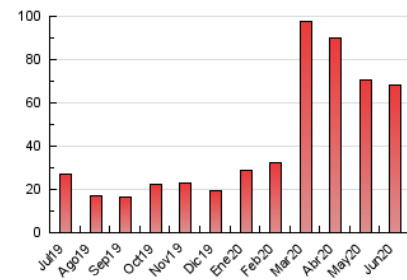


4.3 Per mesos

N. únics / Visites (x 1000)



Pàgines (x 1000)



5. Observacions

Este Medio Electrónico de Comunicación ha sido medido por la herramienta Google Analytics de Google

6. Definicions bàsiques (Para més informació cal veure Normes Tècniques per al Control dels Mitjans Electrònics de Comunicació)

Pàgina Vista::

Conjunt de fitxers enviat a un usuari com a resultat d'una petició del mateix rebuda pel servidor. Quan la pàgina està formada per diversos marcs (*frames), el conjunt dels mateixos tindrà, a l'efecte de *còmputo, la consideració d'una pàgina unitària.

Visita:

Una seqüència ininterrompuda de pàgines servides a un usuari vàlid. Si aquest usuari no realitza peticions de pàgines en un període de temps (30 min) la següent petició constituirà l'inici d'una nova visita.

Navegador Únic:

Total de combinacions úniques d'una adreça IP i un identificador adicional. Els mitjans poden utilitzar cookies o l'Identificador d'Alta de registre.

Durada Pàgina Vista:

Temps acumulat en segons de totes les pàgines vistes (en visites de dues o més pàgines vistes), dividit pel nombre total de pàgines vistes.

Durada Visita:

Temps en segons de totes les visites de dues o més pàgines vistes, dividit pel nombre total de dos o més pàgines vistes.

Tràfic nacional:

Audiència/difusió corresponent a Espanya mesurada sobre la base de les dades de les adreces IP registrades pel sistema de mesurament.

7. Opinió

De OJDinteractiva, la divisió de INFORMACIÓN Y CONTROL DE PUBLICACIONES S.A.:

Hem examinat la informació facilitada per l'editor del mitjà electrònic per al període que comprèn la present certificació.

El nostre examen s'ha realitzat d'acord amb les normes i procediments establerts en les Normes Tècniques per al Control dels Mitjans Electrònics de Comunicació.

En la nostra opinió, la present acta presenta raonablement la difusió/audiència registrada per aquest mitjà electrònic.

ADVERTENCIA:

La feina de OJDinteractiva, la divisió de INFORMACIÓN Y CONTROL DE PUBLICACIONES S.A (INTROL) es limita a la realització de proves per a la revisió de les dades de recompte subministrats per l'editor amb la finalitat d'expressar una opinió sobre la *razonabilidad d'aquestes dades d'acord amb les Normes Tècniques per al control dels MEC.

Per tant, INTROL no accepta responsabilitat alguna per les inexactituds o errors que puguin existir en les dades de recompte. Tampoc accepta cap responsabilitat per la falsedat en les dades de recompte rebuts de l'editor, ni per altres dades de mesurament que no estan inclosos en l'anàlisi.

Juliol - 2020

OJDinteractiva