



## INFORMACIÓN Y CONTROL DE PUBLICACIONES, S.A.

Velázquez, 46, 1º Drcha - Tel. 91 435 00 32 Fax 91 435 96 05 - 28001 - MADRID  
 Entença, 218 Entr. 7 - Tel 93 439 24 18 Fax 93 419 25 34 - 08029 - BARCELONA

**Títol:** SEGARRATV.CAT  
**URL Primària:** http://www.segarratv.cat  
**Editor:** Lerinform Lleida, S.L.U.  
**Domicili:** Calle del Riu, 6  
**Ciutat:** 25007 LLEIDA  
**Teléfono:** 973 248 000  
**Fax:** 973 224 688  
**E-mail:**  
**Clasificació:** Notícies i Informació  
**Sub-Clasificació:** Notícies globals i actualitat



### 1. Xifres totals i promitjos (Nacional i Internacional)

MES - ANY	NAVEGADORS ÚNICS	VISITES	PÀGINES
Novembre - 2020	1.407	2.063	2.644
<b>PROMIG DIARI</b>	<b>62</b>	<b>69</b>	<b>88</b>
<b>PROMIG DILLUNS-DIVENDRES</b>	<b>68</b>	<b>74</b>	<b>93</b>
<b>PROMIG DISSABTE-DIUMENGE</b>	<b>49</b>	<b>56</b>	<b>77</b>
<b>PÀGINES / VISITES</b>	<b>1,28</b>		
<b>DURADA MITJA VISITES</b>	<b>0:00:44</b>		
<b>DURADA MITJA PÀGINES</b>	<b>0:02:35</b>		

### 2. Seccions (Nacional i Internacional)

	PÀGINES	%
<b>HOME</b>	636	24.05 %
<b>RESTA</b>	2.008	75.95 %

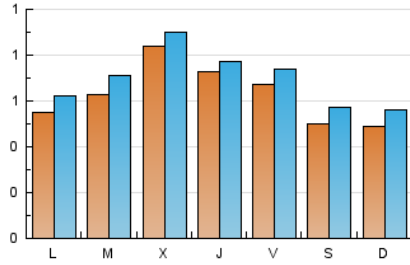
### 3. Per dia del mes (Nacional i Internacional)

Dia	N. únics	Visites	Pàgines	Dia	N. únics	Visites	Pàgines	Dia	N. únics	Visites	Pàgines
1	36	39	42	11	37	41	54	21	51	53	63
2	50	58	71	12	49	51	63	22	50	52	74
3	44	54	62	13	47	49	60	23	46	50	61
4	81	95	115	14	50	53	72	24	41	48	54
5	75	82	103	15	41	49	76	25	75	77	89
6	76	86	102	16	25	28	40	26	53	55	63
7	69	86	128	17	128	142	177	27	41	42	48
8	31	40	54	18	143	146	178	28	29	36	40
9	104	116	153	19	116	121	173	29	88	98	140
10	38	41	65	20	105	118	149	30	48	57	75

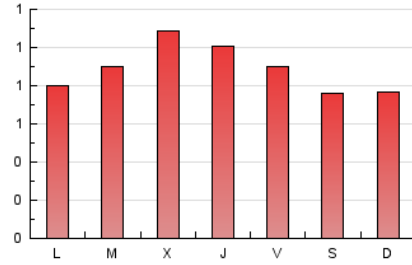
### 4. Gràfiques (Nacional i Internacional)

#### 4.1 Per dia de la setmana (promig)

N. únics / Visites (x 100)



Pàgines (x 100)

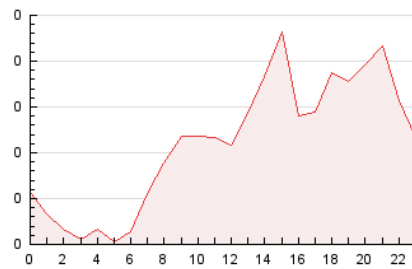


#### 4.2 Per franja horària (promig)

Visites (x 1000)

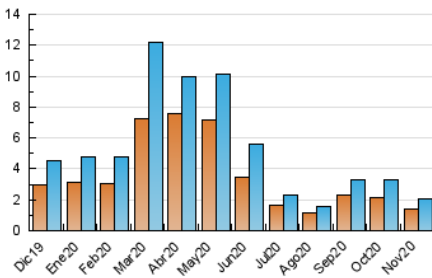


Pàgines (x 1000)

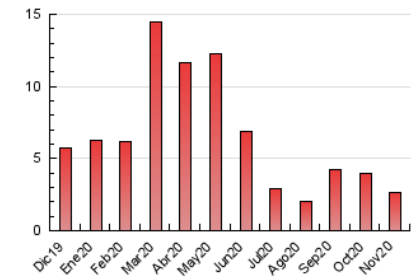


#### 4.3 Per mesos

N. únics / Visites (x 1000)



Pàgines (x 1000)





## INFORMACIÓN Y CONTROL DE PUBLICACIONES, S.A.

Velázquez, 46, 1º Drcha - Tel. 91 435 00 32 Fax 91 435 96 05 - 28001 - MADRID  
 Entença, 218 Entr. 7 - Tel 93 439 24 18 Fax 93 419 25 34 - 08029 - BARCELONA

### Anexe - Tràfic Nacional

**Títol:** SEGARRATV.CAT  
**URL Primària:** http://www.segarratv.cat  
**Editor:** Lerinform Lleida, S.L.U.  
**Domicili:** Calle del Riu, 6  
**Ciutat:** 25007 LLEIDA  
**Teléfono:** 973 248 000  
**Fax:** 973 224 688  
**E-mail:**  
**Clasificació:** Notícies i Informació  
**Sub-Clasificació:** Notícies globals i actualitat



#### 1. Xifres totals i promitjos (Nacional)

MES - ANY	NAVEGADORS ÚNICS	VISITES	PÀGINES
Novembre - 2020	1.267	1.894	2.467
<b>PROMIG DIARI</b>	<b>57</b>	<b>63</b>	<b>82</b>
<b>PROMIG DILLUNS-DIVENDRES</b>	<b>62</b>	<b>68</b>	<b>87</b>
<b>PROMIG DISSABTE-DIUMENGE</b>	<b>46</b>	<b>52</b>	<b>71</b>
<b>PÀGINES / VISITES</b>	<b>1,30</b>		
<b>DURADA MITJA VISITES</b>	<b>0:00:46</b>		
<b>DURADA MITJA PÀGINES</b>	<b>0:02:30</b>		

#### 2. Seccions (Nacional)

	PÀGINES	%
<b>HOME</b>	603	24.44 %
<b>RESTA</b>	1.864	75.56 %

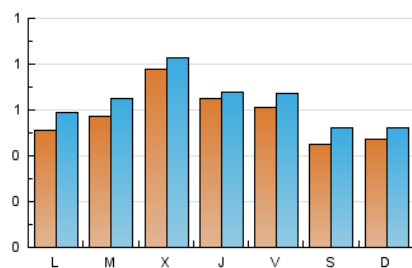
#### 3. Per dia del mes (Nacional)

Dia	N. únics	Visites	Pàgines	Dia	N. únics	Visites	Pàgines	Dia	N. únics	Visites	Pàgines
1	35	38	41	11	35	39	52	21	46	48	57
2	48	56	69	12	43	43	53	22	44	46	68
3	42	52	60	13	40	42	53	23	43	47	58
4	74	88	108	14	43	44	62	24	36	42	48
5	69	76	97	15	40	46	72	25	69	71	83
6	70	80	96	16	23	26	38	26	43	45	53
7	61	78	119	17	116	130	165	27	39	40	46
8	30	36	48	18	132	135	167	28	29	36	40
9	100	112	149	19	104	109	161	29	84	94	136
10	34	37	61	20	93	106	137	30	43	52	70

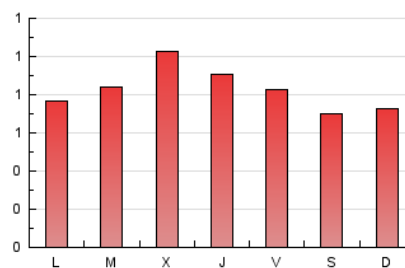
#### 4. Gràfiques (Nacional)

##### 4.1 Per dia de la setmana (promig)

N. únics / Visites (x 100)



Pàgines (x 100)

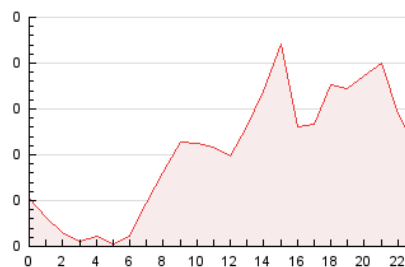


##### 4.2 Per franja horària (promig)

Visites (x 1000)

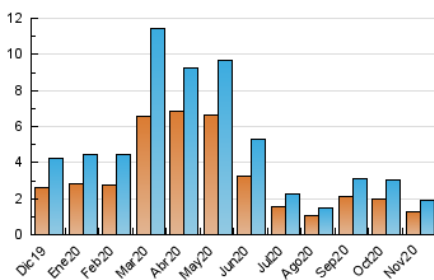


Pàgines (x 1000)

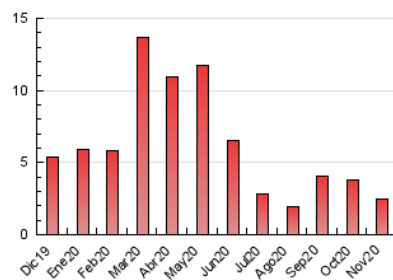


##### 4.3 Per mesos

N. únics / Visites (x 1000)



Pàgines (x 1000)



## 5. Observacions

Este Medio Electrónico de Comunicación ha sido medido por la herramienta Google Analytics de Google

## 6. Definicions bàsiques (Para més informació cal veure Normes Tècniques per al Control dels Mitjans Electrònics de Comunicació)

### Pàgina Vista::

Conjunt de fitxers enviat a un usuari com a resultat d'una petició del mateix rebuda pel servidor. Quan la pàgina està formada per diversos marcs (\*frames), el conjunt dels mateixos tindrà, a l'efecte de \*còmputo, la consideració d'una pàgina unitària.

### Visita:

Una seqüència ininterrompuda de pàgines servides a un usuari vàlid. Si aquest usuari no realitza peticions de pàgines en un període de temps (30 min) la següent petició constituirà l'inici d'una nova visita.

### Navegador Únic:

Total de combinacions úniques d'una adreça IP i un identificador adicional. Els mitjans poden utilitzar cookies o l'Identificador d'Alta de registre.

### Durada Pàgina Vista:

Temps acumulat en segons de totes les pàgines vistes (en visites de dues o més pàgines vistes), dividit pel nombre total de pàgines vistes.

### Durada Visita:

Temps en segons de totes les visites de dues o més pàgines vistes, dividit pel nombre total de dos o més pàgines vistes.

### Tràfic nacional:

Audiència/difusió corresponent a Espanya mesurada sobre la base de les dades de les adreces IP registrades pel sistema de mesurament.

## 7. Opinió

De OJDinteractiva, la divisió de INFORMACIÓN Y CONTROL DE PUBLICACIONES S.A.:

Hem examinat la informació facilitada per l'editor del mitjà electrònic per al període que comprèn la present certificació.

El nostre examen s'ha realitzat d'acord amb les normes i procediments establerts en les Normes Tècniques per al Control dels Mitjans Electrònics de Comunicació.

En la nostra opinió, la present acta presenta raonablement la difusió/audiència registrada per aquest mitjà electrònic.

### ADVERTENCIA:

La feina de OJDinteractiva, la divisió de INFORMACIÓN Y CONTROL DE PUBLICACIONES S.A (INTROL) es limita a la realització de proves per a la revisió de les dades de recompte subministrats per l'editor amb la finalitat d'expressar una opinió sobre la \*razonabilidad d'aquestes dades d'acord amb les Normes Tècniques per al control dels MEC.

Per tant, INTROL no accepta responsabilitat alguna per les inexactituds o errors que puguin existir en les dades de recompte. Tampoc accepta cap responsabilitat per la falsedat en les dades de recompte rebuts de l'editor, ni per altres dades de mesurament que no estan inclosos en l'anàlisi.

Desembre - 2020

OJDinteractiva