



## INFORMACIÓN Y CONTROL DE PUBLICACIONES, S.A.

Velázquez, 46, 1º Drcha - Tel. 91 435 00 32 Fax 91 435 96 05 - 28001 - MADRID  
 Entença, 218 Entr. 7 - Tel 93 439 24 18 Fax 93 419 25 34 - 08029 - BARCELONA

**Títol:** SEGARRATV.CAT  
**URL Primària:** http://www.segarratv.cat  
**Editor:** Lerinform Lleida, S.L.U.  
**Domicili:** Calle del Riu, 6  
**Ciutat:** 25007 LLEIDA  
**Teléfono:** 973 248 000  
**Fax:** 973 224 688  
**E-mail:**  
**Clasificació:** Notícies i Informació  
**Sub-Clasificació:** Notícies globals i actualitat



### 1. Xifres totals i promitjos (Nacional i Internacional)

MES - ANY	NAVEGADORS ÚNICS	VISITES	PÀGINES
Juny - 2019	8.994	14.903	18.556
<b>PROMIG DIARI</b>	<b>457</b>	<b>497</b>	<b>619</b>
<b>PROMIG DILLUNS-DIVENDRES</b>	<b>519</b>	<b>562</b>	<b>694</b>
<b>PROMIG DISSABTE-DIUMENGE</b>	<b>333</b>	<b>366</b>	<b>467</b>
<b>PÀGINES / VISITES</b>	<b>1,25</b>		
<b>DURADA MITJA VISITES</b>	<b>0:00:36</b>		
<b>DURADA MITJA PÀGINES</b>	<b>0:02:29</b>		

### 2. Seccions (Nacional i Internacional)

	PÀGINES	%
<b>HOME</b>	1.907	10.28 %
<b>RESTA</b>	16.649	89.72 %

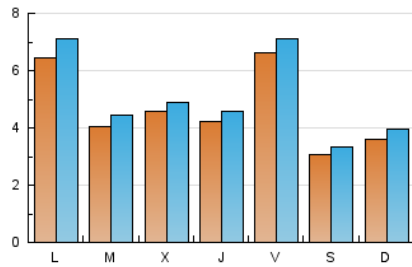
### 3. Per dia del mes (Nacional i Internacional)

Dia	N. únics	Visites	Pàgines	Dia	N. únics	Visites	Pàgines	Dia	N. únics	Visites	Pàgines
1	425	465	587	11	348	392	468	21	152	162	187
2	124	138	177	12	214	237	309	22	82	91	124
3	1.822	2.011	2.595	13	366	411	503	23	58	59	81
4	723	787	975	14	434	472	592	24	105	112	144
5	363	404	541	15	443	488	634	25	372	401	473
6	254	282	337	16	364	391	486	26	1.112	1.156	1.418
7	194	211	263	17	279	303	393	27	882	929	1.115
8	234	253	305	18	180	198	266	28	1.868	1.997	2.328
9	230	258	355	19	136	149	175	29	340	374	455
10	376	413	526	20	195	218	277	30	1.034	1.141	1.467

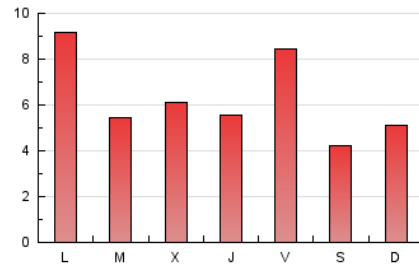
4. Gràfiques (Nacional i Internacional)

4.1 Per dia de la setmana (promig)

N. únics / Visites (x 100)

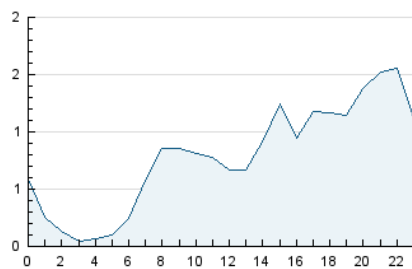


Pàgines (x 100)

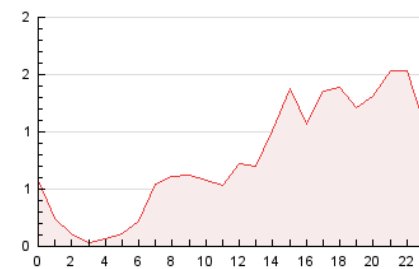


4.2 Per franja horària (promig)

Visites (x 1000)

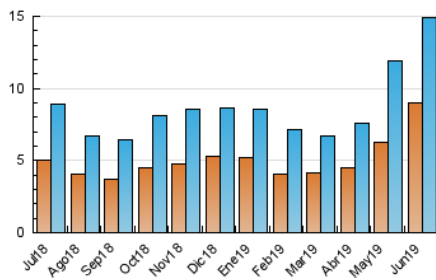


Pàgines (x 1000)

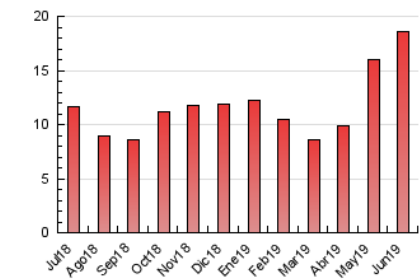


4.3 Per mesos

N. únics / Visites (x 1000)



Pàgines (x 1000)





## INFORMACIÓN Y CONTROL DE PUBLICACIONES, S.A.

Velázquez, 46, 1º Drcha - Tel. 91 435 00 32 Fax 91 435 96 05 - 28001 - MADRID  
 Entença, 218 Entr. 7 - Tel 93 439 24 18 Fax 93 419 25 34 - 08029 - BARCELONA

### Anexe - Tràfic Nacional

**Títol:** SEGARRATV.CAT  
**URL Primària:** http://www.segarratv.cat  
**Editor:** Lerinform Lleida, S.L.U.  
**Domicili:** Calle del Riu, 6  
**Ciutat:** 25007 LLEIDA  
**Teléfono:** 973 248 000  
**Fax:** 973 224 688  
**E-mail:**  
**Clasificació:** Notícies i Informació  
**Sub-Clasificació:** Notícies globals i actualitat



#### 1. Xifres totals i promitjos (Nacional)

MES - ANY	NAVEGADORS ÚNICS	VISITES	PÀGINES
Juny - 2019	8.687	14.474	18.087
<b>PROMIG DIARI</b>	<b>443</b>	<b>482</b>	<b>603</b>
<b>PROMIG DILLUNS-DIVENDRES</b>	<b>501</b>	<b>543</b>	<b>673</b>
<b>PROMIG DISSABTE-DIUMENGE</b>	<b>329</b>	<b>361</b>	<b>462</b>
<b>PÀGINES / VISITES</b>	<b>1,25</b>		
<b>DURADA MITJA VISITES</b>	<b>0:00:37</b>		
<b>DURADA MITJA PÀGINES</b>	<b>0:02:28</b>		

#### 2. Seccions (Nacional)

	PÀGINES	%
<b>HOME</b>	1.871	10.34 %
<b>RESTA</b>	16.216	89.66 %

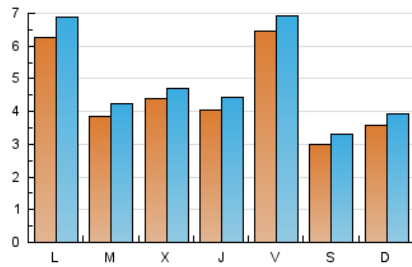
#### 3. Per dia del mes (Nacional)

Dia	N. únics	Visites	Pàgines	Dia	N. únics	Visites	Pàgines	Dia	N. únics	Visites	Pàgines
1	419	459	581	11	335	379	455	21	145	155	180
2	121	135	173	12	208	231	303	22	79	88	121
3	1.759	1.945	2.522	13	352	397	486	23	57	58	80
4	668	729	913	14	421	458	574	24	100	107	139
5	352	393	530	15	433	478	624	25	360	389	460
6	245	273	326	16	362	389	483	26	1.071	1.114	1.370
7	189	206	258	17	275	297	387	27	844	891	1.070
8	231	250	302	18	173	191	259	28	1.832	1.958	2.286
9	227	255	352	19	132	145	170	29	336	370	451
10	366	402	515	20	184	206	265	30	1.020	1.126	1.452

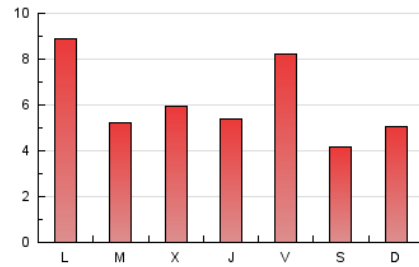
4. Gràfiques (Nacional)

4.1 Per dia de la setmana (promig)

N. únics / Visites (x 100)

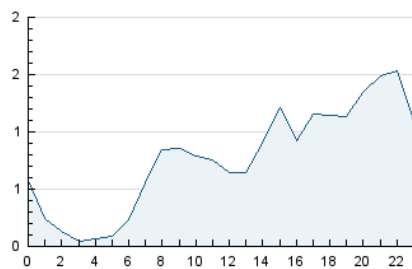


Pàgines (x 100)

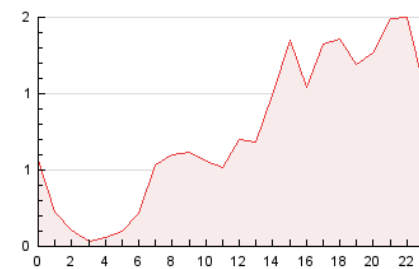


4.2 Per franja horària (promig)

Visites (x 1000)

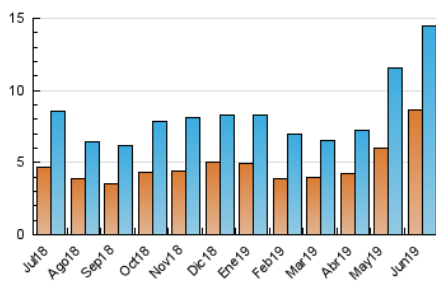


Pàgines (x 1000)

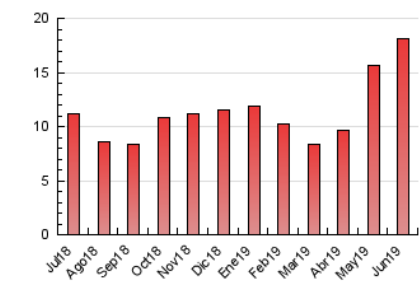


4.3 Per mesos

N. únics / Visites (x 1000)



Pàgines (x 1000)



## 5. Observacions

Este Medio Electrónico de Comunicación ha sido medido por la herramienta Google Analytics de Google

## 6. Definicions bàsiques (Para més informació cal veure Normes Tècniques per al Control dels Mitjans Electrònics de Comunicació)

### **Pàgina Vista::**

Conjunt de fitxers enviat a un usuari com a resultat d'una petició del mateix rebuda pel servidor. Quan la pàgina està formada per diversos marcs (\*frames), el conjunt dels mateixos tindrà, a l'efecte de \*còmputo, la consideració d'una pàgina unitària.

### **Visita:**

Una seqüència ininterrompuda de pàgines servides a un usuari vàlid. Si aquest usuari no realitza peticions de pàgines en un període de temps (30 min) la següent petició constituirà l'inici d'una nova visita.

### **Navegador Únic:**

Total de combinacions úniques d'una adreça IP i un identificador adicional. Els mitjans poden utilitzar cookies o l'Identificador d'Alta de registre.

### **Durada Pàgina Vista:**

Temps acumulat en segons de totes les pàgines vistes (en visites de dues o més pàgines vistes), dividit pel nombre total de pàgines vistes.

### **Durada Visita:**

Temps en segons de totes les visites de dues o més pàgines vistes, dividit pel nombre total de dos o més pàgines vistes.

### **Tràfic nacional:**

Audiència/difusió corresponent a Espanya mesurada sobre la base de les dades de les adreces IP registrades pel sistema de mesurament.

## 7. Opinió

De OJDinteractiva, la divisió de INFORMACIÓN Y CONTROL DE PUBLICACIONES S.A.:

Hem examinat la informació facilitada per l'editor del mitjà electrònic per al període que comprèn la present certificació.

El nostre examen s'ha realitzat d'acord amb les normes i procediments establerts en les Normes Tècniques per al Control dels Mitjans Electrònics de Comunicació.

En la nostra opinió, la present acta presenta raonablement la difusió/audiència registrada per aquest mitjà electrònic.

### **ADVERTENCIA:**

La feina de OJDinteractiva, la divisió de INFORMACIÓN Y CONTROL DE PUBLICACIONES S.A (INTROL) es limita a la realització de proves per a la revisió de les dades de recompte subministrats per l'editor amb la finalitat d'expressar una opinió sobre la \*razonabilidad d'aquestes dades d'acord amb les Normes Tècniques per al control dels MEC.

Per tant, INTROL no accepta responsabilitat alguna per les inexactituds o errors que puguin existir en les dades de recompte. Tampoc accepta cap responsabilitat per la falsedat en les dades de recompte rebuts de l'editor, ni per altres dades de mesurament que no estan inclosos en l'anàlisi.

Juliol - 2019

OJDinteractiva