



## INFORMACIÓN Y CONTROL DE PUBLICACIONES, S.A.

Velázquez, 46, 1º Drcha - Tel. 91 435 00 32 Fax 91 435 96 05 - 28001 - MADRID  
 Entença, 218 Entr. 7 - Tel 93 439 24 18 Fax 93 419 25 34 - 08029 - BARCELONA

**Títol:** SEGARRATV.CAT  
**URL Primària:** http://www.segarratv.cat  
**Editor:** Lerinform Lleida, S.L.U.  
**Domicili:** Calle del Riu, 6  
**Ciutat:** 25007 LLEIDA  
**Teléfono:** 973 248 000  
**Fax:** 973 224 688  
**E-mail:**  
**Clasificació:** Notícies i Informació  
**Sub-Clasificació:** Notícies globals i actualitat



### 1. Xifres totals i promitjos (Nacional i Internacional)

MES - ANY	NAVEGADORS ÚNICS	VISITES	PÀGINES
Febrer - 2020	3.045	4.774	6.177
<b>PROMIG DIARI</b>	<b>150</b>	<b>165</b>	<b>213</b>
<b>PROMIG DILLUNS-DIVENDRES</b>	<b>161</b>	<b>178</b>	<b>227</b>
<b>PROMIG DISSABTE-DIUMENGE</b>	<b>126</b>	<b>136</b>	<b>181</b>
<b>PÀGINES / VISITES</b>	<b>1,29</b>		
<b>DURADA MITJA VISITES</b>	<b>0:00:46</b>		
<b>DURADA MITJA PÀGINES</b>	<b>0:02:35</b>		

### 2. Seccions (Nacional i Internacional)

	PÀGINES	%
<b>HOME</b>	1.024	16.58 %
<b>RESTA</b>	5.153	83.42 %

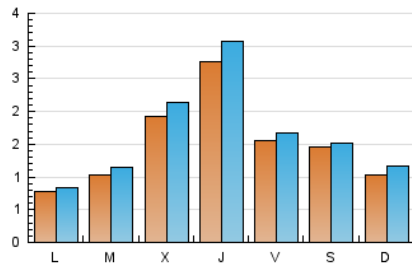
### 3. Per dia del mes (Nacional i Internacional)

Dia	N. únics	Visites	Pàgines	Dia	N. únics	Visites	Pàgines	Dia	N. únics	Visites	Pàgines
1	258	272	336	11	140	153	188	21	51	54	60
2	103	109	144	12	78	93	121	22	50	53	66
3	59	64	72	13	199	218	289	23	53	57	72
4	78	86	104	14	85	92	105	24	53	56	68
5	108	128	185	15	39	43	64	25	59	69	113
6	353	395	521	16	36	41	64	26	499	542	674
7	257	275	336	17	79	88	122	27	491	543	690
8	253	261	367	18	135	152	200	28	230	248	307
9	221	257	358	19	83	93	132	29	123	129	158
10	117	129	176	20	66	74	85				

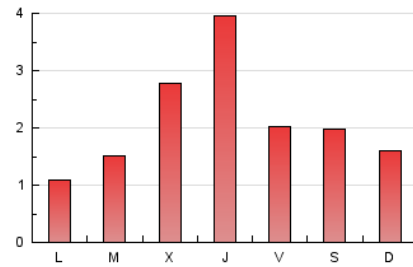
4. Gràfiques (Nacional i Internacional)

4.1 Per dia de la setmana (promig)

N. únics / Visites (x 100)



Pàgines (x 100)

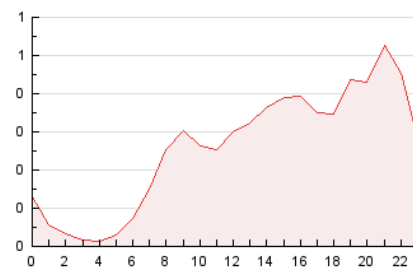


4.2 Per franja horària (promig)

Visites (x 1000)

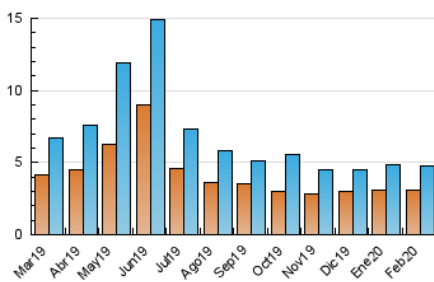


Pàgines (x 1000)

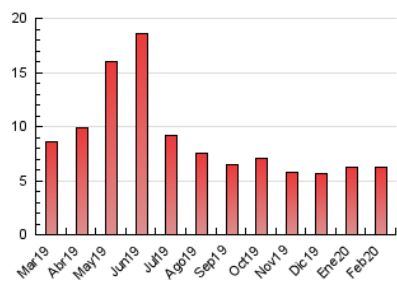


4.3 Per mesos

N. únics / Visites (x 1000)



Pàgines (x 1000)





## INFORMACIÓN Y CONTROL DE PUBLICACIONES, S.A.

Velázquez, 46, 1º Drcha - Tel. 91 435 00 32 Fax 91 435 96 05 - 28001 - MADRID  
 Entença, 218 Entr. 7 - Tel 93 439 24 18 Fax 93 419 25 34 - 08029 - BARCELONA

### Anexe - Tràfic Nacional

**Títol:** SEGARRATV.CAT  
**URL Primària:** http://www.segarratv.cat  
**Editor:** Lerinform Lleida, S.L.U.  
**Domicili:** Calle del Riu, 6  
**Ciutat:** 25007 LLEIDA  
**Teléfono:** 973 248 000  
**Fax:** 973 224 688  
**E-mail:**  
**Clasificació:** Notícies i Informació  
**Sub-Clasificació:** Notícies globals i actualitat



#### 1. Xifres totals i promitjos (Nacional)

MES - ANY	NAVEGADORS ÚNICS	VISITES	PÀGINES
Febrer - 2020	2.750	4.460	5.855
<b>PROMIG DIARI</b>	<b>139</b>	<b>154</b>	<b>202</b>
<b>PROMIG DILLUNS-DIVENDRES</b>	<b>150</b>	<b>166</b>	<b>216</b>
<b>PROMIG DISSABTE-DIUMENGE</b>	<b>117</b>	<b>127</b>	<b>172</b>
<b>PÀGINES / VISITES</b>	<b>1,31</b>		
<b>DURADA MITJA VISITES</b>	<b>0:00:49</b>		
<b>DURADA MITJA PÀGINES</b>	<b>0:02:36</b>		

#### 2. Seccions (Nacional)

	PÀGINES	%
<b>HOME</b>	986	16.84 %
<b>RESTA</b>	4.869	83.16 %

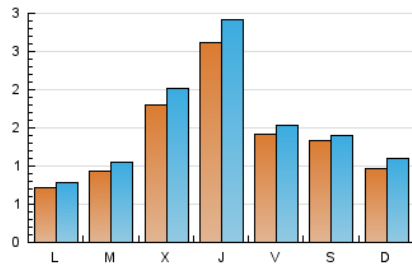
#### 3. Per dia del mes (Nacional)

Dia	N. únics	Visites	Pàgines	Dia	N. únics	Visites	Pàgines	Dia	N. únics	Visites	Pàgines
1	241	255	318	11	127	140	173	21	49	52	58
2	94	100	134	12	69	84	112	22	46	49	62
3	55	60	68	13	199	218	289	23	50	54	69
4	71	79	97	14	78	85	98	24	49	52	64
5	104	124	181	15	39	43	64	25	52	62	106
6	330	372	498	16	36	41	64	26	472	515	646
7	241	259	320	17	73	82	115	27	458	510	656
8	232	240	346	18	123	140	188	28	199	216	275
9	208	244	344	19	76	86	125	29	108	114	143
10	109	120	167	20	56	64	75				

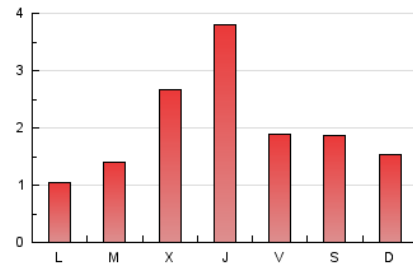
4. Gràfiques (Nacional)

4.1 Per dia de la setmana (promig)

N. únics / Visites (x 100)

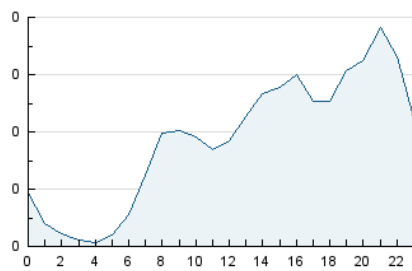


Pàgines (x 100)

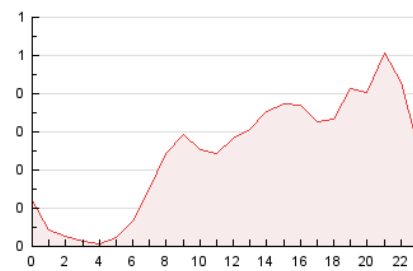


4.2 Per franja horària (promig)

Visites (x 1000)

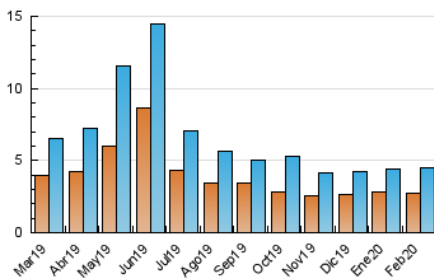


Pàgines (x 1000)

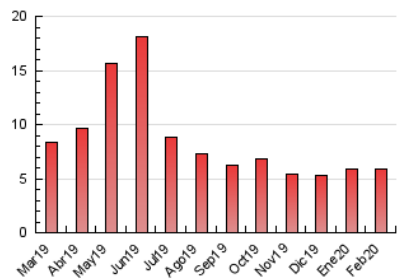


4.3 Per mesos

N. únics / Visites (x 1000)



Pàgines (x 1000)



## 5. Observacions

Este Medio Electrónico de Comunicación ha sido medido por la herramienta Google Analytics de Google

## 6. Definicions bàsiques (Para més informació cal veure Normes Tècniques per al Control dels Mitjans Electrònics de Comunicació)

### **Pàgina Vista::**

Conjunt de fitxers enviat a un usuari com a resultat d'una petició del mateix rebuda pel servidor. Quan la pàgina està formada per diversos marcs (\*frames), el conjunt dels mateixos tindrà, a l'efecte de \*còmputo, la consideració d'una pàgina unitària.

### **Visita:**

Una seqüència ininterrompuda de pàgines servides a un usuari vàlid. Si aquest usuari no realitza peticions de pàgines en un període de temps (30 min) la següent petició constituirà l'inici d'una nova visita.

### **Navegador Únic:**

Total de combinacions úniques d'una adreça IP i un identificador adicional. Els mitjans poden utilitzar cookies o l'Identificador d'Alta de registre.

### **Durada Pàgina Vista:**

Temps acumulat en segons de totes les pàgines vistes (en visites de dues o més pàgines vistes), dividit pel nombre total de pàgines vistes.

### **Durada Visita:**

Temps en segons de totes les visites de dues o més pàgines vistes, dividit pel nombre total de dos o més pàgines vistes.

### **Tràfic nacional:**

Audiència/difusió corresponent a Espanya mesurada sobre la base de les dades de les adreces IP registrades pel sistema de mesurament.

## 7. Opinió

De OJDinteractiva, la divisió de INFORMACIÓN Y CONTROL DE PUBLICACIONES S.A.:

Hem examinat la informació facilitada per l'editor del mitjà electrònic per al període que comprèn la present certificació.

El nostre examen s'ha realitzat d'acord amb les normes i procediments establerts en les Normes Tècniques per al Control dels Mitjans Electrònics de Comunicació.

En la nostra opinió, la present acta presenta raonablement la difusió/audiència registrada per aquest mitjà electrònic.

### **ADVERTENCIA:**

La feina de OJDinteractiva, la divisió de INFORMACIÓN Y CONTROL DE PUBLICACIONES S.A (INTROL) es limita a la realització de proves per a la revisió de les dades de recompte subministrats per l'editor amb la finalitat d'expressar una opinió sobre la \*razonabilidad d'aquestes dades d'acord amb les Normes Tècniques per al control dels MEC.

Per tant, INTROL no accepta responsabilitat alguna per les inexactituds o errors que puguin existir en les dades de recompte. Tampoc accepta cap responsabilitat per la falsedat en les dades de recompte rebuts de l'editor, ni per altres dades de mesurament que no estan inclosos en l'anàlisi.

Març - 2020

OJDinteractiva