



## INFORMACIÓN Y CONTROL DE PUBLICACIONES, S.A.

Velázquez, 46, 1º Drcha - Tel. 91 435 00 32 Fax 91 435 96 05 - 28001 - MADRID  
 Entença, 218 Entr. 7 - Tel 93 439 24 18 Fax 93 419 25 34 - 08029 - BARCELONA

**Títol:** SEGARRATV.CAT  
**URL Primària:** http://www.segarratv.cat  
**Editor:** Lerinform Lleida, S.L.U.  
**Domicili:** Calle del Riu, 6  
**Ciutat:** 25007 LLEIDA  
**Teléfono:** 973 248 000  
**Fax:** 973 224 688  
**E-mail:**  
**Clasificació:** Notícies i Informació  
**Sub-Clasificació:** Notícies globals i actualitat



### 1. Xifres totals i promitjos (Nacional i Internacional)

MES - ANY	NAVEGADORS ÚNICS	VISITES	PÀGINES
Gener - 2019	5.209	8.583	12.254
<b>PROMIG DIARI</b>	<b>252</b>	<b>277</b>	<b>395</b>
<b>PROMIG DILLUNS-DIVENDRES</b>	<b>270</b>	<b>297</b>	<b>424</b>
<b>PROMIG DISSABTE-DIUMENGE</b>	<b>200</b>	<b>220</b>	<b>314</b>
<b>PÀGINES / VISITES</b>	<b>1,43</b>		
<b>DURADA MITJA VISITES</b>	<b>0:00:55</b>		
<b>DURADA MITJA PÀGINES</b>	<b>0:02:09</b>		

### 2. Seccions (Nacional i Internacional)

	PÀGINES	%
<b>HOME</b>	2.414	19.70 %
<b>RESTA</b>	9.840	80.30 %

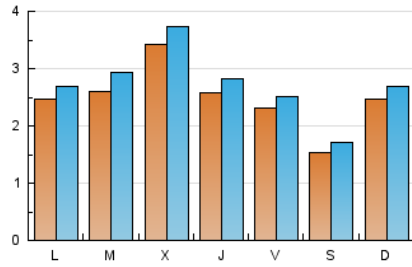
### 3. Per dia del mes (Nacional i Internacional)

Dia	N. únics	Visites	Pàgines	Dia	N. únics	Visites	Pàgines	Dia	N. únics	Visites	Pàgines
1	262	319	537	11	327	346	428	21	122	147	209
2	363	407	625	12	166	186	243	22	280	311	401
3	226	244	345	13	467	516	702	23	583	624	766
4	162	184	298	14	391	411	580	24	253	266	340
5	171	195	324	15	215	244	354	25	125	132	177
6	111	124	172	16	180	195	266	26	68	71	114
7	265	294	419	17	269	313	485	27	132	142	212
8	292	321	471	18	312	344	520	28	204	219	295
9	417	453	595	19	211	235	325	29	251	274	456
10	430	454	577	20	275	291	421	30	168	189	360
								31	113	132	237

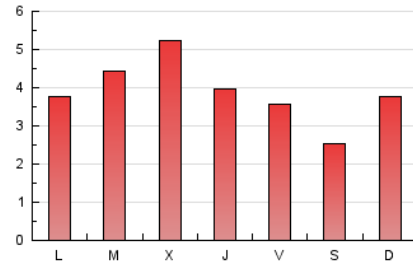
4. Gràfiques (Nacional i Internacional)

4.1 Per dia de la setmana (promig)

N. únics / Visites (x 100)

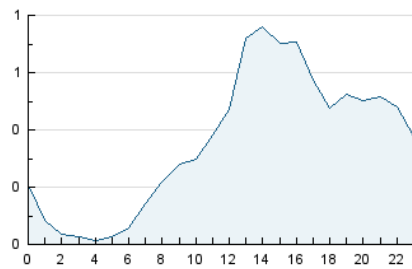


Pàgines (x 100)

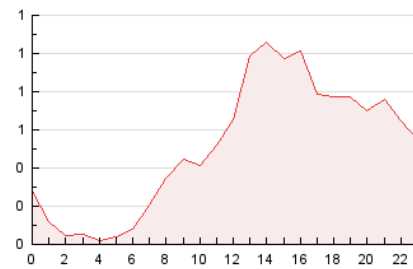


4.2 Per franja horària (promig)

Visites (x 1000)

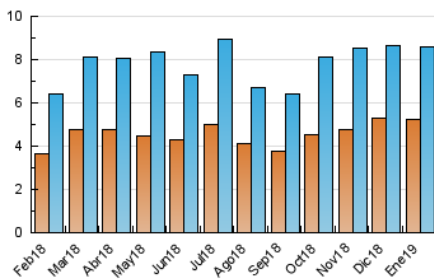


Pàgines (x 1000)

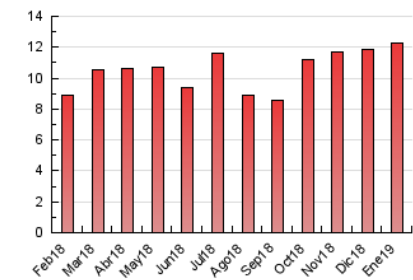


4.3 Per mesos

N. únics / Visites (x 1000)



Pàgines (x 1000)





## INFORMACIÓN Y CONTROL DE PUBLICACIONES, S.A.

Velázquez, 46, 1º Drcha - Tel. 91 435 00 32 Fax 91 435 96 05 - 28001 - MADRID  
 Entença, 218 Entr. 7 - Tel 93 439 24 18 Fax 93 419 25 34 - 08029 - BARCELONA

### Anexe - Tràfic Nacional

**Títol:** SEGARRATV.CAT  
**URL Primària:** http://www.segarratv.cat  
**Editor:** Lerinform Lleida, S.L.U.  
**Domicili:** Calle del Riu, 6  
**Ciutat:** 25007 LLEIDA  
**Teléfono:** 973 248 000  
**Fax:** 973 224 688  
**E-mail:**  
**Clasificació:** Notícies i Informació  
**Sub-Clasificació:** Notícies globals i actualitat



#### 1. Xifres totals i promitjos (Nacional)

MES - ANY	NAVEGADORS ÚNICS	VISITES	PÀGINES
Gener - 2019	4.924	8.251	11.860
<b>PROMIG DIARI</b>	<b>242</b>	<b>266</b>	<b>383</b>
<b>PROMIG DILLUNS-DIVENDRES</b>	<b>260</b>	<b>286</b>	<b>410</b>
<b>PROMIG DISSABTE-DIUMENGE</b>	<b>190</b>	<b>210</b>	<b>303</b>
<b>PÀGINES / VISITES</b>	<b>1,44</b>		
<b>DURADA MITJA VISITES</b>	<b>0:00:56</b>		
<b>DURADA MITJA PÀGINES</b>	<b>0:02:08</b>		

#### 2. Seccions (Nacional)

	PÀGINES	%
<b>HOME</b>	2.338	19.71 %
<b>RESTA</b>	9.522	80.29 %

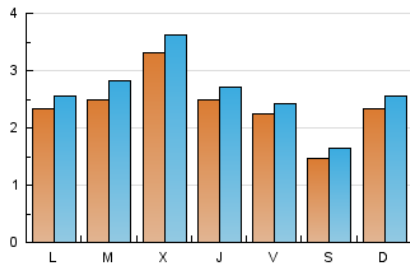
#### 3. Per dia del mes (Nacional)

Dia	N. únics	Visites	Pàgines	Dia	N. únics	Visites	Pàgines	Dia	N. únics	Visites	Pàgines
1	256	309	523	11	317	335	415	21	118	143	205
2	354	396	609	12	160	180	237	22	264	295	385
3	214	232	333	13	449	498	683	23	568	608	749
4	151	173	286	14	362	378	522	24	244	257	328
5	162	186	314	15	202	231	341	25	119	126	168
6	100	113	159	16	167	182	251	26	64	67	107
7	254	283	407	17	259	302	474	27	123	133	203
8	282	311	461	18	307	338	514	28	199	214	290
9	402	438	580	19	199	223	310	29	244	266	448
10	415	439	558	20	265	281	411	30	165	186	357
				31	109	128	232				

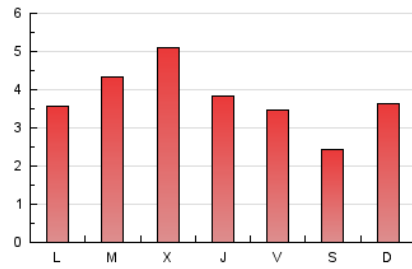
### 4. Gràfiques (Nacional)

#### 4.1 Per dia de la setmana (promig)

N. únics / Visites (x 100)

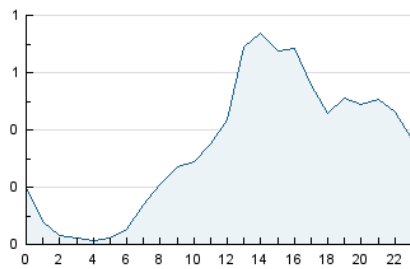


Pàgines (x 100)

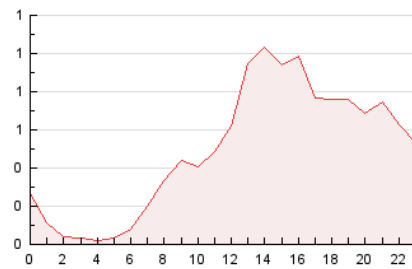


#### 4.2 Per franja horària (promig)

Visites (x 1000)

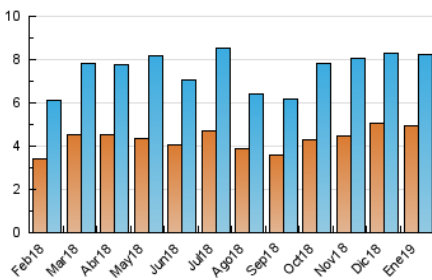


Pàgines (x 1000)

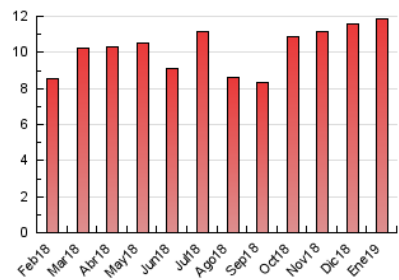


#### 4.3 Per mesos

N. únics / Visites (x 1000)



Pàgines (x 1000)



## 5. Observacions

Este Medio Electrónico de Comunicación ha sido medido por la herramienta Google Analytics de Google

## 6. Definicions bàsiques (Para més informació cal veure Normes Tècniques per al Control dels Mitjans Electrònics de Comunicació)

### **Pàgina Vista::**

Conjunt de fitxers enviat a un usuari com a resultat d'una petició del mateix rebuda pel servidor. Quan la pàgina està formada per diversos marcs (\*frames), el conjunt dels mateixos tindrà, a l'efecte de \*còmputo, la consideració d'una pàgina unitària.

### **Visita:**

Una seqüència ininterrompuda de pàgines servides a un usuari vàlid. Si aquest usuari no realitza peticions de pàgines en un període de temps (30 min) la següent petició constituirà l'inici d'una nova visita.

### **Navegador Únic:**

Total de combinacions úniques d'una adreça IP i un identificador adicional. Els mitjans poden utilitzar cookies o l'Identificador d'Alta de registre.

### **Durada Pàgina Vista:**

Temps acumulat en segons de totes les pàgines vistes (en visites de dues o més pàgines vistes), dividit pel nombre total de pàgines vistes.

### **Durada Visita:**

Temps en segons de totes les visites de dues o més pàgines vistes, dividit pel nombre total de dos o més pàgines vistes.

### **Tràfic nacional:**

Audiència/difusió corresponent a Espanya mesurada sobre la base de les dades de les adreces IP registrades pel sistema de mesurament.

## 7. Opinió

De OJDinteractiva, la divisió de INFORMACIÓN Y CONTROL DE PUBLICACIONES S.A.:

Hem examinat la informació facilitada per l'editor del mitjà electrònic per al període que comprèn la present certificació.

El nostre examen s'ha realitzat d'acord amb les normes i procediments establerts en les Normes Tècniques per al Control dels Mitjans Electrònics de Comunicació.

En la nostra opinió, la present acta presenta raonablement la difusió/audiència registrada per aquest mitjà electrònic.

### **ADVERTENCIA:**

La feina de OJDinteractiva, la divisió de INFORMACIÓN Y CONTROL DE PUBLICACIONES S.A (INTROL) es limita a la realització de proves per a la revisió de les dades de recompte subministrats per l'editor amb la finalitat d'expressar una opinió sobre la \*razonabilidad d'aquestes dades d'acord amb les Normes Tècniques per al control dels MEC.

Per tant, INTROL no accepta responsabilitat alguna per les inexactituds o errors que puguin existir en les dades de recompte. Tampoc accepta cap responsabilitat per la falsedat en les dades de recompte rebuts de l'editor, ni per altres dades de mesurament que no estan inclosos en l'anàlisi.

Febrer - 2019

OJDinteractiva