

**INFORMACIÓN Y CONTROL DE PUBLICACIONES, S.A.**

Velázquez, 46, 1º Drcha - Tel. 91 435 00 32 Fax 91 435 96 05 - 28001 - MADRID  
 Entença, 218 Entr. 7 - Tel 93 439 24 18 Fax 93 419 25 34 - 08029 - BARCELONA

**Títol:** SEGRIATV.CAT  
**URL Primària:** http://www.segriatv.cat  
**Editor:** Lerinform Lleida, S.L.U.  
**Domicili:** Calle del Riu, 6  
**Ciutat:** 25007 LLEIDA  
**Teléfono:** 973 248 000  
**Fax:** 973 224 688  
**E-mail:**  
**Clasificació:** Notícies i Informació  
**Sub-Clasificació:** Notícies globals i actualitat

**1. Xifres totals i promitjos (Nacional i Internacional)**

MES - ANY	NAVEGADORS ÚNICS	VISITES	PÀGINES
Septembre - 2020	2.368	3.055	3.729
<b>PROMIG DIARI</b>	<b>94</b>	<b>102</b>	<b>124</b>
<b>PROMIG DILLUNS-DIVENDRES</b>	<b>99</b>	<b>107</b>	<b>130</b>
<b>PROMIG DISSABTE-DIUMENGE</b>	<b>82</b>	<b>87</b>	<b>110</b>
<b>PÀGINES / VISITES</b>	<b>1,22</b>		
<b>DURADA MITJA VISITES</b>	<b>0:00:41</b>		
<b>DURADA MITJA PÀGINES</b>	<b>0:03:06</b>		

**2. Seccions (Nacional i Internacional)**

	PÀGINES	%
<b>HOME</b>	198	5.31 %
<b>RESTA</b>	3.531	94.69 %

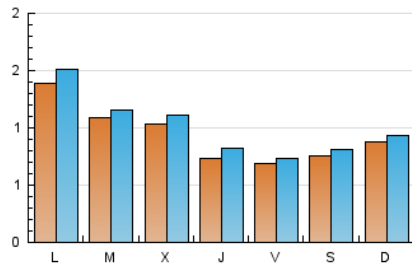
**3. Per dia del mes (Nacional i Internacional)**

Dia	N. únics	Visites	Pàgines	Dia	N. únics	Visites	Pàgines	Dia	N. únics	Visites	Pàgines
1	144	150	179	11	45	47	52	21	101	106	119
2	92	102	116	12	60	62	76	22	61	64	82
3	44	47	51	13	96	97	125	23	63	64	84
4	107	113	120	14	107	120	145	24	53	65	90
5	114	123	156	15	71	78	101	25	83	89	113
6	167	180	233	16	112	122	192	26	54	55	64
7	255	281	318	17	100	112	138	27	38	39	45
8	206	213	240	18	39	44	51	28	91	98	120
9	158	169	210	19	77	82	103	29	61	77	107
10	96	105	117	20	49	55	78	30	90	96	104

4. Gràfiques (Nacional i Internacional)

4.1 Per dia de la setmana (promig)

N. únics / Visites (x 100)



Pàgines (x 100)



4.2 Per franja horària (promig)

Visites (x 1000)

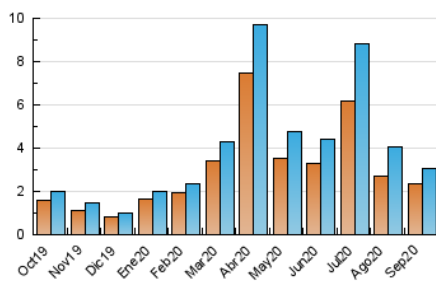


Pàgines (x 1000)

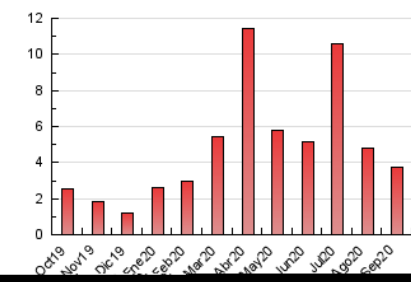


4.3 Per mesos

N. únics / Visites (x 1000)



Pàgines (x 1000)



## INFORMACIÓN Y CONTROL DE PUBLICACIONES, S.A.

Velázquez, 46, 1º Drcha - Tel. 91 435 00 32 Fax 91 435 96 05 - 28001 - MADRID  
Entença, 218 Entr. 7 - Tel 93 439 24 18 Fax 93 419 25 34 - 08029 - BARCELONA

### Anexe - Tràfic Nacional

**Títol:** SEGRIATV.CAT  
**URL Primària:** http://www.segriatv.cat  
**Editor:** Lerinform Lleida, S.L.U.  
**Domicili:** Calle del Riu, 6  
**Ciutat:** 25007 LLEIDA  
**Teléfono:** 973 248 000  
**Fax:** 973 224 688  
**E-mail:**  
**Clasificació:** Notícies i Informació  
**Sub-Clasificació:** Notícies globals i actualitat



#### 1. Xifres totals i promitjos (Nacional)

MES - ANY	NAVEGADORS ÚNICS	VISITES	PÀGINES
Septembre - 2020	2.048	2.733	3.405
<b>PROMIG DIARI</b>	<b>84</b>	<b>91</b>	<b>114</b>
<b>PROMIG DILLUNS-DIVENDRES</b>	<b>87</b>	<b>96</b>	<b>118</b>
<b>PROMIG DISSABTE-DIUMENGE</b>	<b>74</b>	<b>79</b>	<b>102</b>
<b>PÀGINES / VISITES</b>	<b>1,25</b>		
<b>DURADA MITJA VISITES</b>	<b>0:00:46</b>		
<b>DURADA MITJA PÀGINES</b>	<b>0:03:07</b>		

#### 2. Seccions (Nacional)

	PÀGINES	%
<b>HOME</b>	178	5.23 %
<b>RESTA</b>	3.227	94.77 %

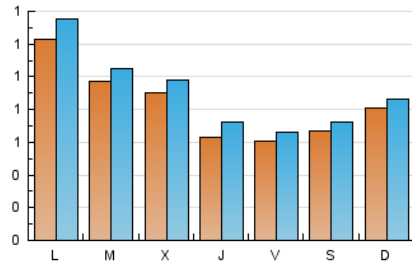
#### 3. Per dia del mes (Nacional)

Dia	N. únics	Visites	Pàgines	Dia	N. únics	Visites	Pàgines	Dia	N. únics	Visites	Pàgines
1	133	139	168	11	36	38	43	21	88	93	106
2	85	95	109	12	54	56	70	22	55	58	76
3	38	41	45	13	92	93	121	23	50	51	71
4	95	101	108	14	94	107	132	24	46	58	83
5	100	109	142	15	61	68	91	25	75	81	105
6	154	167	220	16	96	106	176	26	51	52	61
7	230	256	293	17	92	103	129	27	35	36	42
8	182	189	216	18	37	42	49	28	78	85	106
9	134	145	186	19	64	69	90	29	55	71	101
10	75	84	96	20	42	48	70	30	86	92	100

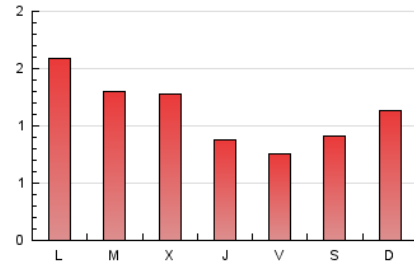
#### 4. Gràfiques (Nacional)

##### 4.1 Per dia de la setmana (promig)

N. únics / Visites (x 100)



Pàgines (x 100)



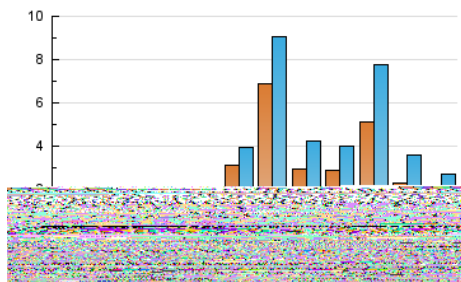
##### 4.2 Per franja horària (promig)

Visites (x 1000)

Pàgines (x 1000)

##### 4.3 Per mesos

N. únics / Visites (x 1000)



Pàgines (x 1000)

## 5. Observacions

Este Medio Electrónico de Comunicación ha sido medido por la herramienta Google Analytics de Google

## 6. Definicions bàsiques (Para més informació cal veure Normes Tècniques per al Control dels Mitjans Electrònics de Comunicació)

### **Pàgina Vista::**

Conjunt de fitxers enviat a un usuari com a resultat d'una petició del mateix rebuda pel servidor. Quan la pàgina està formada per diversos marcs (\*frames), el conjunt dels mateixos tindrà, a l'efecte de \*còmputo, la consideració d'una pàgina unitària.

### **Visita:**

Una seqüència ininterrompuda de pàgines servides a un usuari vàlid. Si aquest usuari no realitza peticions de pàgines en un període de temps (30 min) la següent petició constituirà l'inici d'una nova visita.

### **Navegador Únic:**

Total de combinacions úniques d'una adreça IP i un identificador adicional. Els mitjans poden utilitzar cookies o l'Identificador d'Alta de registre.

### **Durada Pàgina Vista:**

Temps acumulat en segons de totes les pàgines vistes (en visites de dues o més pàgines vistes), dividit pel nombre total de pàgines vistes.

### **Durada Visita:**

Temps en segons de totes les visites de dues o més pàgines vistes, dividit pel nombre total de dos o més pàgines vistes.

### **Tràfic nacional:**

Audiència/difusió corresponent a Espanya mesurada sobre la base de les dades de les adreces IP registrades pel sistema de mesurament.

## 7. Opinió

De OJDinteractiva, la divisió de INFORMACIÓN Y CONTROL DE PUBLICACIONES S.A.:

Hem examinat la informació facilitada per l'editor del mitjà electrònic per al període que comprèn la present certificació.

El nostre examen s'ha realitzat d'acord amb les normes i procediments establerts en les Normes Tècniques per al Control dels Mitjans Electrònics de Comunicació.

En la nostra opinió, la present acta presenta raonablement la difusió/audiència registrada per aquest mitjà electrònic.

### **ADVERTENCIA:**

La feina de OJDinteractiva, la divisió de INFORMACIÓN Y CONTROL DE PUBLICACIONES S.A (INTROL) es limita a la realització de proves per a la revisió de les dades de recompte subministrats per l'editor amb la finalitat d'expressar una opinió sobre la \*razonabilidad d'aquestes dades d'acord amb les Normes Tècniques per al control dels MEC.

Per tant, INTROL no accepta responsabilitat alguna per les inexactituds o errors que puguin existir en les dades de recompte. Tampoc accepta cap responsabilitat per la falsedat en les dades de recompte rebuts de l'editor, ni per altres dades de mesurament que no estan inclosos en l'anàlisi.

Octubre - 2020

OJDinteractiva