



## INFORMACIÓN Y CONTROL DE PUBLICACIONES, S.A.

Velázquez, 46, 1º Drcha - Tel. 91 435 00 32 Fax 91 435 96 05 - 28001 - MADRID  
 Entença, 218 Entr. 7 - Tel 93 439 24 18 Fax 93 419 25 34 - 08029 - BARCELONA

**Títol:** SEGRIATV.CAT  
**URL Primària:** http://www.segriatv.cat  
**Editor:** Lerinform Lleida, S.L.U.  
**Domicili:** Calle del Riu, 6  
**Ciutat:** 25007 LLEIDA  
**Teléfono:** 973 248 000  
**Fax:** 973 224 688  
**E-mail:**  
**Clasificació:** Notícies i Informació  
**Sub-Clasificació:** Notícies globals i actualitat



### 1. Xifres totals i promitjos (Nacional i Internacional)

MES - ANY	NAVEGADORS ÚNICS	VISITES	PÀGINES
Septembre - 2018	1.754	2.246	2.772
<b>PROMIG DIARI</b>	<b>70</b>	<b>75</b>	<b>92</b>
<b>PROMIG DILLUNS-DIVENDRES</b>	<b>74</b>	<b>80</b>	<b>100</b>
<b>PROMIG DISSABTE-DIUMENGE</b>	<b>61</b>	<b>65</b>	<b>78</b>
<b>PÀGINES / VISITES</b>	<b>1,23</b>		
<b>DURADA MITJA VISITES</b>	<b>0:00:34</b>		
<b>DURADA MITJA PÀGINES</b>	<b>0:02:23</b>		

### 2. Seccions (Nacional i Internacional)

	PÀGINES	%
<b>HOME</b>	343	12.37 %
<b>RESTA</b>	2.429	87.63 %

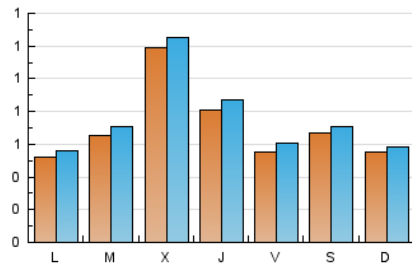
### 3. Per dia del mes (Nacional i Internacional)

Dia	N. únics	Visites	Pàgines	Dia	N. únics	Visites	Pàgines	Dia	N. únics	Visites	Pàgines
1	30	31	45	11	20	22	36	21	39	47	68
2	14	16	21	12	325	336	396	22	22	24	30
3	55	58	93	13	214	226	261	23	105	112	128
4	121	130	151	14	88	97	114	24	47	51	61
5	53	58	80	15	190	201	246	25	61	66	82
6	37	42	46	16	77	80	89	26	26	29	42
7	52	56	72	17	47	49	74	27	36	41	52
8	60	64	75	18	59	66	76	28	40	43	51
9	57	58	72	19	73	78	100	29	33	35	46
10	59	67	90	20	37	39	47	30	23	24	28

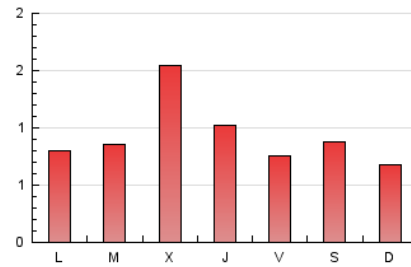
4. Gràfiques (Nacional i Internacional)

4.1 Per dia de la setmana (promig)

N. únics / Visites (x 100)

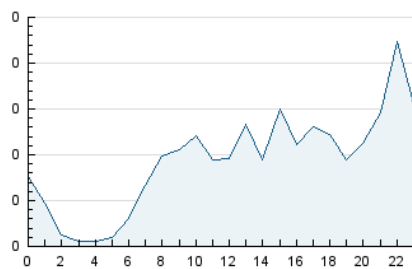


Pàgines (x 100)

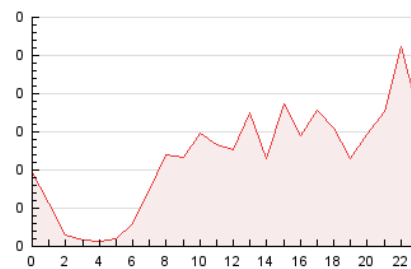


4.2 Per franja horària (promig)

Visites (x 1000)

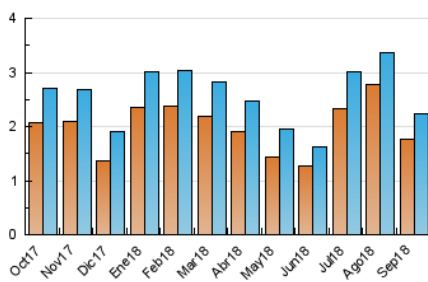


Pàgines (x 1000)

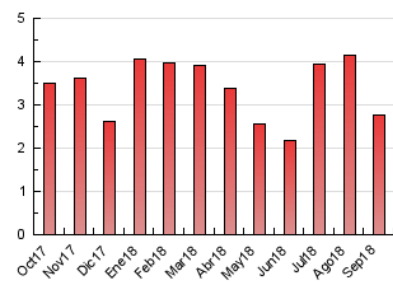


4.3 Per mesos

N. únics / Visites (x 1000)



Pàgines (x 1000)





## INFORMACIÓN Y CONTROL DE PUBLICACIONES, S.A.

Velázquez, 46, 1º Drcha - Tel. 91 435 00 32 Fax 91 435 96 05 - 28001 - MADRID  
 Entença, 218 Entr. 7 - Tel 93 439 24 18 Fax 93 419 25 34 - 08029 - BARCELONA

### Anexe - Tràfic Nacional

**Títol:** SEGRIATV.CAT  
**URL Primària:** http://www.segriatv.cat  
**Editor:** Lerinform Lleida, S.L.U.  
**Domicili:** Calle del Riu, 6  
**Ciutat:** 25007 LLEIDA  
**Teléfono:** 973 248 000  
**Fax:** 973 224 688  
**E-mail:**  
**Clasificació:** Notícies i Informació  
**Sub-Clasificació:** Notícies globals i actualitat



#### 1. Xifres totals i promitjos (Nacional)

MES - ANY	NAVEGADORS ÚNICS	VISITES	PÀGINES
Septembre - 2018	1.649	2.130	2.636
<b>PROMIG DIARI</b>	<b>66</b>	<b>71</b>	<b>88</b>
<b>PROMIG DILLUNS-DIVENDRES</b>	<b>71</b>	<b>76</b>	<b>95</b>
<b>PROMIG DISSABTE-DIUMENGE</b>	<b>57</b>	<b>61</b>	<b>74</b>
<b>PÀGINES / VISITES</b>	<b>1,24</b>		
<b>DURADA MITJA VISITES</b>	<b>0:00:35</b>		
<b>DURADA MITJA PÀGINES</b>	<b>0:02:27</b>		

#### 2. Seccions (Nacional)

	PÀGINES	%
<b>HOME</b>	332	12.59 %
<b>RESTA</b>	2.304	87.41 %

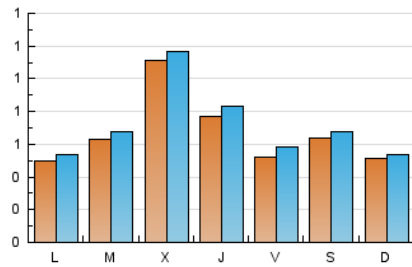
#### 3. Per dia del mes (Nacional)

Dia	N. únics	Visites	Pàgines	Dia	N. únics	Visites	Pàgines	Dia	N. únics	Visites	Pàgines
1	27	28	42	11	19	19	27	21	38	46	65
2	12	14	19	12	301	312	372	22	22	24	30
3	53	56	91	13	205	217	251	23	98	105	115
4	117	126	147	14	84	93	110	24	46	50	60
5	46	51	73	15	183	194	237	25	60	65	81
6	34	39	43	16	72	75	84	26	26	29	42
7	48	52	68	17	46	48	73	27	34	39	49
8	57	61	72	18	56	63	73	28	39	42	50
9	53	54	68	19	70	75	97	29	29	31	42
10	55	63	85	20	35	37	44	30	21	22	26

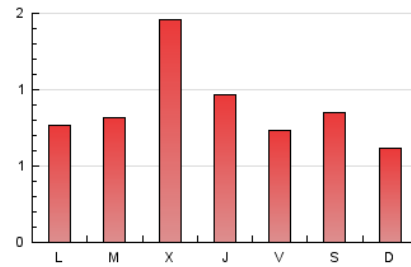
4. Gràfiques (Nacional)

4.1 Per dia de la setmana (promig)

N. únics / Visites (x 100)

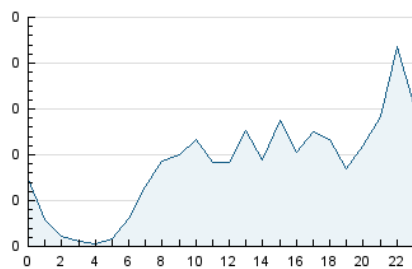


Pàgines (x 100)

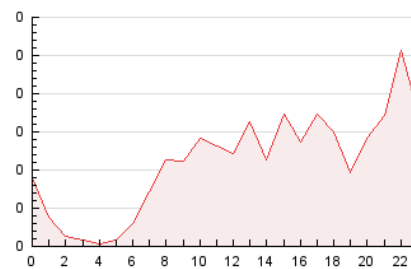


4.2 Per franja horària (promig)

Visites (x 1000)

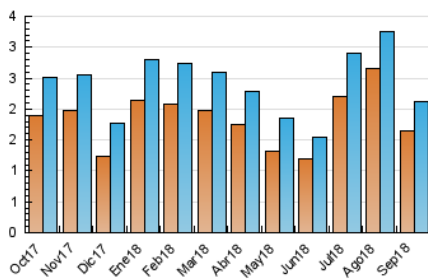


Pàgines (x 1000)

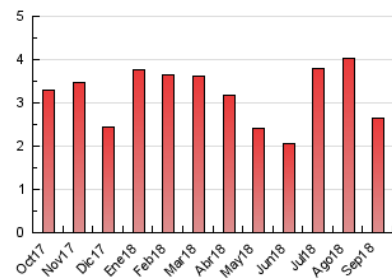


4.3 Per mesos

N. únics / Visites (x 1000)



Pàgines (x 1000)



## 5. Observacions

Este Medio Electrónico de Comunicación ha sido medido por la herramienta Google Analytics de Google

## 6. Definicions bàsiques (Para més informació cal veure Normes Tècniques per al Control dels Mitjans Electrònics de Comunicació)

### **Pàgina Vista::**

Conjunt de fitxers enviat a un usuari com a resultat d'una petició del mateix rebuda pel servidor. Quan la pàgina està formada per diversos marcs (\*frames), el conjunt dels mateixos tindrà, a l'efecte de \*còmputo, la consideració d'una pàgina unitària.

### **Visita:**

Una seqüència ininterrompuda de pàgines servides a un usuari vàlid. Si aquest usuari no realitza peticions de pàgines en un període de temps (30 min) la següent petició constituirà l'inici d'una nova visita.

### **Navegador Únic:**

Total de combinacions úniques d'una adreça IP i un identificador adicional. Els mitjans poden utilitzar cookies o l'Identificador d'Alta de registre.

### **Durada Pàgina Vista:**

Temps acumulat en segons de totes les pàgines vistes (en visites de dues o més pàgines vistes), dividit pel nombre total de pàgines vistes.

### **Durada Visita:**

Temps en segons de totes les visites de dues o més pàgines vistes, dividit pel nombre total de dos o més pàgines vistes.

### **Tràfic nacional:**

Audiència/difusió corresponent a Espanya mesurada sobre la base de les dades de les adreces IP registrades pel sistema de mesurament.

## 7. Opinió

De OJDinteractiva, la divisió de INFORMACIÓN Y CONTROL DE PUBLICACIONES S.A.:

Hem examinat la informació facilitada per l'editor del mitjà electrònic per al període que comprèn la present certificació.

El nostre examen s'ha realitzat d'acord amb les normes i procediments establerts en les Normes Tècniques per al Control dels Mitjans Electrònics de Comunicació.

En la nostra opinió, la present acta presenta raonablement la difusió/audiència registrada per aquest mitjà electrònic.

### **ADVERTENCIA:**

La feina de OJDinteractiva, la divisió de INFORMACIÓN Y CONTROL DE PUBLICACIONES S.A (INTROL) es limita a la realització de proves per a la revisió de les dades de recompte subministrats per l'editor amb la finalitat d'expressar una opinió sobre la \*razonabilidad d'aquestes dades d'acord amb les Normes Tècniques per al control dels MEC.

Per tant, INTROL no accepta responsabilitat alguna per les inexactituds o errors que puguin existir en les dades de recompte. Tampoc accepta cap responsabilitat per la falsedat en les dades de recompte rebuts de l'editor, ni per altres dades de mesurament que no estan inclosos en l'anàlisi.

Octubre - 2018

OJDinteractiva