



## INFORMACIÓN Y CONTROL DE PUBLICACIONES, S.A.

Velázquez, 46, 1º Drcha - Tel. 91 435 00 32 Fax 91 435 96 05 - 28001 - MADRID  
 Entença, 218 Entr. 7 - Tel 93 439 24 18 Fax 93 419 25 34 - 08029 - BARCELONA

**Títol:** SEGRIATV.CAT  
**URL Primària:** http://www.segriatv.cat  
**Editor:** Lerinform Lleida, S.L.U.  
**Domicili:** Calle del Riu, 6  
**Ciutat:** 25007 LLEIDA  
**Teléfono:** 973 248 000  
**Fax:** 973 224 688  
**E-mail:**  
**Clasificació:** Notícies i Informació  
**Sub-Clasificació:** Notícies globals i actualitat



### 1. Xifres totals i promitjos (Nacional i Internacional)

MES - ANY	NAVEGADORS ÚNICS	VISITES	PÀGINES
Gener - 2021	1.505	2.019	2.596
<b>PROMIG DIARI</b>	<b>62</b>	<b>65</b>	<b>84</b>
<b>PROMIG DILLUNS-DIVENDRES</b>	<b>59</b>	<b>62</b>	<b>82</b>
<b>PROMIG DISSABTE-DIUMENGE</b>	<b>68</b>	<b>72</b>	<b>88</b>
<b>PAGINES / VISITES</b>	<b>1,29</b>		
<b>DURADA MITJA VISITES</b>	<b>0:00:34</b>		
<b>DURADA MITJA PAGINES</b>	<b>0:01:57</b>		

### 2. Seccions (Nacional i Internacional)

	PÀGINES	%
<b>HOME</b>	164	6.32 %
<b>RESTA</b>	2.432	93.68 %

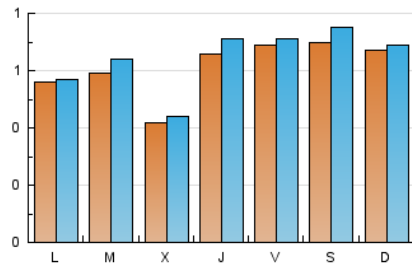
### 3. Per dia del mes (Nacional i Internacional)

Dia	N. únics	Visites	Pàgines	Dia	N. únics	Visites	Pàgines	Dia	N. únics	Visites	Pàgines
1	76	79	115	11	34	34	40	21	68	72	89
2	143	159	196	12	34	36	45	22	64	68	88
3	79	84	101	13	34	38	75	23	35	35	39
4	46	47	55	14	56	64	86	24	22	22	26
5	113	124	165	15	50	51	71	25	67	68	88
6	52	53	73	16	53	55	60	26	35	37	51
7	87	96	121	17	54	55	75	27	38	39	46
8	61	63	77	18	75	79	109	28	53	53	69
9	61	62	77	19	54	58	69	29	92	95	127
10	91	93	113	20	43	44	56	30	58	63	94
								31	88	93	100

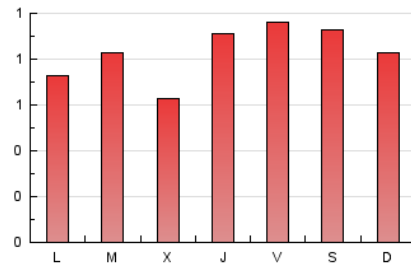
4. Gràfiques (Nacional i Internacional)

4.1 Per dia de la setmana (promig)

N. únics / Visites (x 100)



Pàgines (x 100)

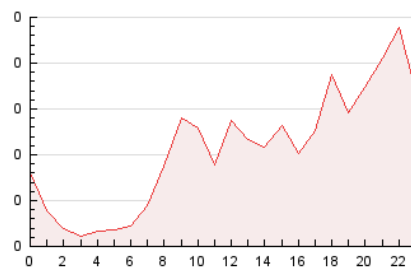


4.2 Per franja horària (promig)

Visites (x 1000)

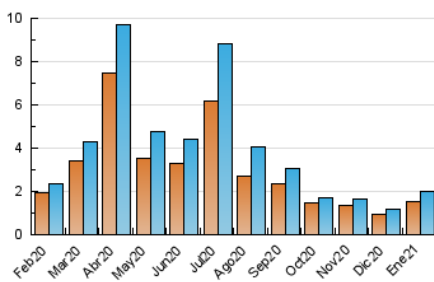


Pàgines (x 1000)

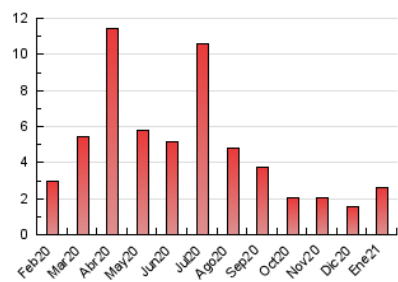


4.3 Per mesos

N. únics / Visites (x 1000)



Pàgines (x 1000)





## INFORMACIÓN Y CONTROL DE PUBLICACIONES, S.A.

Velázquez, 46, 1º Drcha - Tel. 91 435 00 32 Fax 91 435 96 05 - 28001 - MADRID  
 Entença, 218 Entr. 7 - Tel 93 439 24 18 Fax 93 419 25 34 - 08029 - BARCELONA

### Anexe - Tràfic Nacional

**Títol:** SEGRIATV.CAT  
**URL Primària:** http://www.segriatv.cat  
**Editor:** Lerinform Lleida, S.L.U.  
**Domicili:** Calle del Riu, 6  
**Ciutat:** 25007 LLEIDA  
**Teléfono:** 973 248 000  
**Fax:** 973 224 688  
**E-mail:**  
**Clasificació:** Notícies i Informació  
**Sub-Clasificació:** Notícies globals i actualitat



#### 1. Xifres totals i promitjos (Nacional)

MES - ANY	NAVEGADORS ÚNICS	VISITES	PÀGINES
Gener - 2021	1.227	1.738	2.307
<b>PROMIG DIARI</b>	<b>53</b>	<b>56</b>	<b>74</b>
<b>PROMIG DILLUNS-DIVENDRES</b>	<b>50</b>	<b>53</b>	<b>73</b>
<b>PROMIG DISSABTE-DIUMENGE</b>	<b>59</b>	<b>62</b>	<b>78</b>
<b>PÀGINES / VISITES</b>	<b>1,33</b>		
<b>DURADA MITJA VISITES</b>	<b>0:00:39</b>		
<b>DURADA MITJA PÀGINES</b>	<b>0:01:58</b>		

#### 2. Seccions (Nacional)

	PÀGINES	%
<b>HOME</b>	149	6.46 %
<b>RESTA</b>	2.158	93.54 %

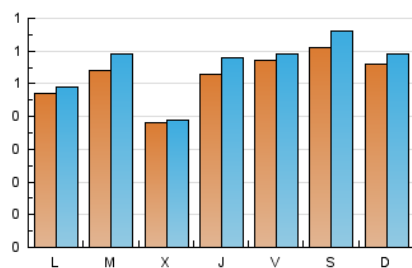
#### 3. Per dia del mes (Nacional)

Dia	N. únics	Visites	Pàgines	Dia	N. únics	Visites	Pàgines	Dia	N. únics	Visites	Pàgines
1	62	65	101	11	22	22	28	21	59	62	76
2	129	145	182	12	30	32	41	22	53	57	77
3	71	76	93	13	29	33	70	23	30	30	34
4	43	44	52	14	40	48	70	24	20	20	24
5	108	119	160	15	36	37	53	25	57	58	78
6	44	45	65	16	38	40	45	26	32	34	48
7	70	79	104	17	43	44	63	27	35	36	43
8	53	55	69	18	67	71	101	28	43	43	59
9	53	54	69	19	47	51	62	29	80	83	115
10	75	77	97	20	42	43	55	30	55	59	90
								31	71	76	83

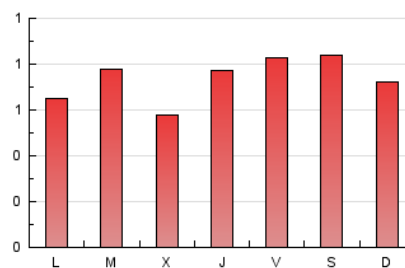
#### 4. Gràfiques (Nacional)

##### 4.1 Per dia de la setmana (promig)

N. únics / Visites (x 100)

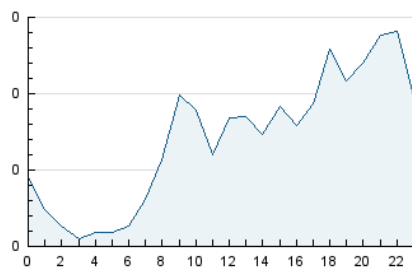


Pàgines (x 100)

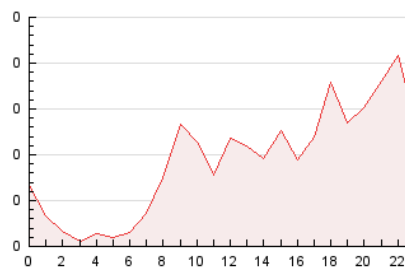


##### 4.2 Per franja horària (promig)

Visites (x 1000)

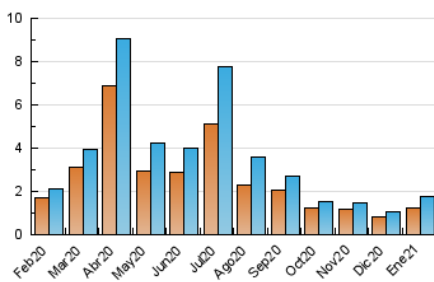


Pàgines (x 1000)

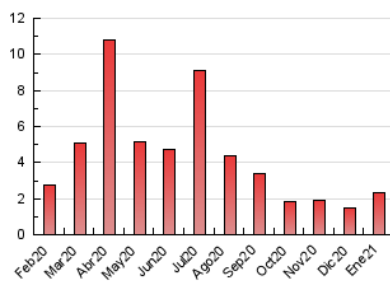


##### 4.3 Per mesos

N. únics / Visites (x 1000)



Pàgines (x 1000)



## 5. Observacions

Este Medio Electrónico de Comunicación ha sido medido por la herramienta Google Analytics de Google

## 6. Definicions bàsiques (Para més informació cal veure Normes Tècniques per al Control dels Mitjans Electrònics de Comunicació)

### **Pàgina Vista::**

Conjunt de fitxers enviat a un usuari com a resultat d'una petició del mateix rebuda pel servidor. Quan la pàgina està formada per diversos marcs (\*frames), el conjunt dels mateixos tindrà, a l'efecte de \*còmputo, la consideració d'una pàgina unitària.

### **Visita:**

Una seqüència ininterrompuda de pàgines servides a un usuari vàlid. Si aquest usuari no realitza peticions de pàgines en un període de temps (30 min) la següent petició constituirà l'inici d'una nova visita.

### **Navegador Únic:**

Total de combinacions úniques d'una adreça IP i un identificador adicional. Els mitjans poden utilitzar cookies o l'Identificador d'Alta de registre.

### **Durada Pàgina Vista:**

Temps acumulat en segons de totes les pàgines vistes (en visites de dues o més pàgines vistes), dividit pel nombre total de pàgines vistes.

### **Durada Visita:**

Temps en segons de totes les visites de dues o més pàgines vistes, dividit pel nombre total de dos o més pàgines vistes.

### **Tràfic nacional:**

Audiència/difusió corresponent a Espanya mesurada sobre la base de les dades de les adreces IP registrades pel sistema de mesurament.

## 7. Opinió

De OJDinteractiva, la divisió de INFORMACIÓN Y CONTROL DE PUBLICACIONES S.A.:

Hem examinat la informació facilitada per l'editor del mitjà electrònic per al període que comprèn la present certificació.

El nostre examen s'ha realitzat d'acord amb les normes i procediments establerts en les Normes Tècniques per al Control dels Mitjans Electrònics de Comunicació.

En la nostra opinió, la present acta presenta raonablement la difusió/audiència registrada per aquest mitjà electrònic.

### **ADVERTENCIA:**

La feina de OJDinteractiva, la divisió de INFORMACIÓN Y CONTROL DE PUBLICACIONES S.A (INTROL) es limita a la realització de proves per a la revisió de les dades de recompte subministrats per l'editor amb la finalitat d'expressar una opinió sobre la \*razonabilidad d'aquestes dades d'acord amb les Normes Tècniques per al control dels MEC.

Per tant, INTROL no accepta responsabilitat alguna per les inexactituds o errors que puguin existir en les dades de recompte. Tampoc accepta cap responsabilitat per la falsedat en les dades de recompte rebuts de l'editor, ni per altres dades de mesurament que no estan inclosos en l'anàlisi.

Febrer - 2021

OJDinteractiva