



## INFORMACIÓN Y CONTROL DE PUBLICACIONES, S.A.

Velázquez, 46, 1º Drcha - Tel. 91 435 00 32 Fax 91 435 96 05 - 28001 - MADRID  
 Entença, 218 Entr. 7 - Tel 93 439 24 18 Fax 93 419 25 34 - 08029 - BARCELONA

**Títol:** URGELLTV.CAT  
**URL Primària:** http://www.urgelltv.cat  
**Editor:** Lerinform Lleida, S.L.U.  
**Domicili:** Calle del Riu, 6  
**Ciutat:** 25007 LLEIDA  
**Teléfono:** 973 248 000  
**Fax:** 973 224 688  
**E-mail:**  
**Clasificació:** Notícies i Informació  
**Sub-Clasificació:** Notícies globals i actualitat



### 1. Xifres totals i promitjos (Nacional i Internacional)

MES - ANY	NAVEGADORS ÚNICS	VISITES	PÀGINES
Gener - 2021	1.563	2.237	3.240
<b>PROMIG DIARI</b>	<b>64</b>	<b>72</b>	<b>105</b>
<b>PROMIG DILLUNS-DIVENDRES</b>	<b>80</b>	<b>90</b>	<b>131</b>
<b>PROMIG DISSABTE-DIUMENGE</b>	<b>31</b>	<b>34</b>	<b>48</b>
<b>PAGINES / VISITES</b>	<b>1,45</b>		
<b>DURADA MITJA VISITES</b>	<b>0:00:39</b>		
<b>DURADA MITJA PAGINES</b>	<b>0:01:28</b>		

### 2. Seccions (Nacional i Internacional)

	PÀGINES	%
<b>HOME</b>	519	16.02 %
<b>RESTA</b>	2.721	83.98 %

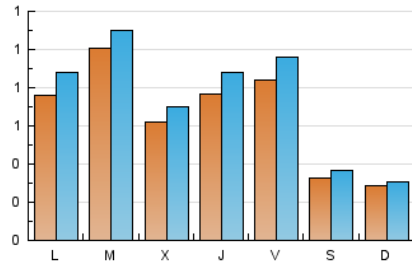
### 3. Per dia del mes (Nacional i Internacional)

Dia	N. únics	Visites	Pàgines	Dia	N. únics	Visites	Pàgines	Dia	N. únics	Visites	Pàgines
1	9	9	14	11	92	109	129	21	73	84	112
2	19	20	24	12	58	64	78	22	129	160	239
3	12	12	14	13	53	60	81	23	42	47	55
4	9	10	14	14	186	209	377	24	25	25	28
5	10	12	17	15	214	238	378	25	22	27	39
6	13	15	26	16	66	75	117	26	21	33	42
7	14	16	21	17	51	53	71	27	30	38	62
8	22	23	32	18	182	204	271	28	35	42	51
9	19	20	32	19	313	330	463	29	45	51	67
10	35	39	71	20	150	165	248	30	19	23	32
								31	22	24	35

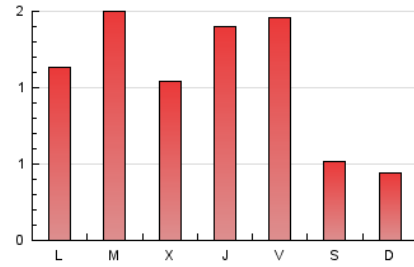
4. Gràfiques (Nacional i Internacional)

4.1 Per dia de la setmana (promig)

N. únics / Visites (x 100)



Pàgines (x 100)



4.2 Per franja horària (promig)

Visites (x 1000)

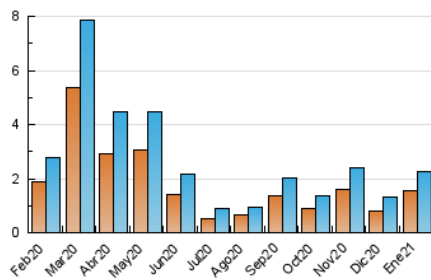


Pàgines (x 1000)

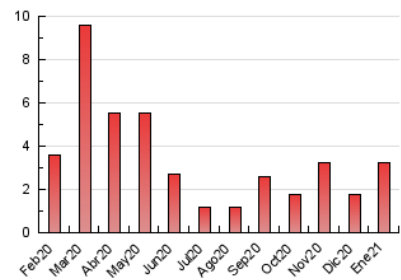


4.3 Per mesos

N. únics / Visites (x 1000)



Pàgines (x 1000)





## INFORMACIÓN Y CONTROL DE PUBLICACIONES, S.A.

Velázquez, 46, 1º Drcha - Tel. 91 435 00 32 Fax 91 435 96 05 - 28001 - MADRID  
 Entença, 218 Entr. 7 - Tel 93 439 24 18 Fax 93 419 25 34 - 08029 - BARCELONA

### Anexe - Tràfic Nacional

**Títol:** URGELLTV.CAT  
**URL Primària:** http://www.urgelltv.cat  
**Editor:** Lerinform Lleida, S.L.U.  
**Domicili:** Calle del Riu, 6  
**Ciutat:** 25007 LLEIDA  
**Teléfono:** 973 248 000  
**Fax:** 973 224 688  
**E-mail:**  
**Clasificació:** Notícies i Informació  
**Sub-Clasificació:** Notícies globals i actualitat



#### 1. Xifres totals i promitjos (Nacional)

MES - ANY	NAVEGADORS ÚNICS	VISITES	PÀGINES
Gener - 2021	1.417	2.091	3.090
<b>PROMIG DIARI</b>	<b>59</b>	<b>67</b>	<b>100</b>
<b>PROMIG DILLUNS-DIVENDRES</b>	<b>74</b>	<b>85</b>	<b>126</b>
<b>PROMIG DISSABTE-DIUMENGE</b>	<b>29</b>	<b>32</b>	<b>45</b>
<b>PAGINES / VISITES</b>	<b>1,48</b>		
<b>DURADA MITJA VISITES</b>	<b>0:00:42</b>		
<b>DURADA MITJA PAGINES</b>	<b>0:01:27</b>		

#### 2. Seccions (Nacional)

	PÀGINES	%
<b>HOME</b>	502	16.25 %
<b>RESTA</b>	2.588	83.75 %

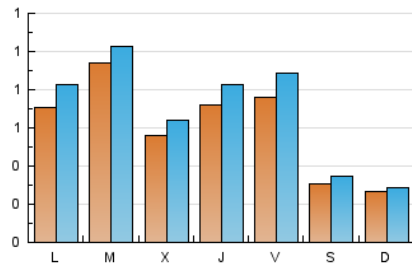
#### 3. Per dia del mes (Nacional)

Dia	N. únics	Visites	Pàgines	Dia	N. únics	Visites	Pàgines	Dia	N. únics	Visites	Pàgines
1	8	8	13	11	78	95	115	21	66	77	105
2	18	19	23	12	53	59	73	22	118	149	228
3	12	12	14	13	47	54	75	23	38	43	51
4	9	10	14	14	181	204	372	24	24	24	26
5	8	10	14	15	198	222	362	25	21	26	38
6	13	15	26	16	63	72	114	26	21	33	42
7	13	15	20	17	48	50	67	27	28	36	60
8	21	22	31	18	177	199	266	28	29	36	45
9	17	18	30	19	294	311	444	29	37	43	59
10	32	36	68	20	136	151	234	30	17	21	29
								31	19	21	32

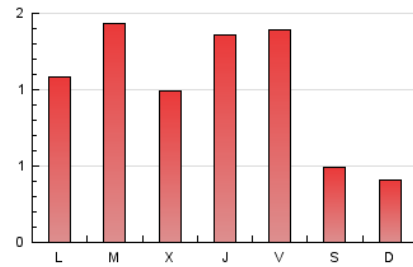
4. Gràfiques (Nacional)

4.1 Per dia de la setmana (promig)

N. únics / Visites (x 100)



Pàgines (x 100)

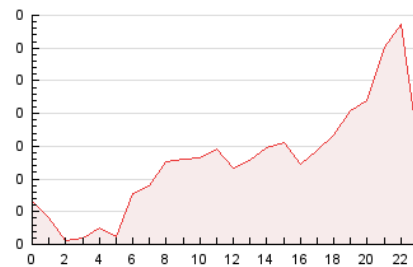


4.2 Per franja horària (promig)

Visites (x 1000)

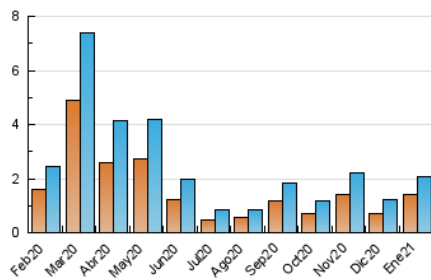


Pàgines (x 1000)

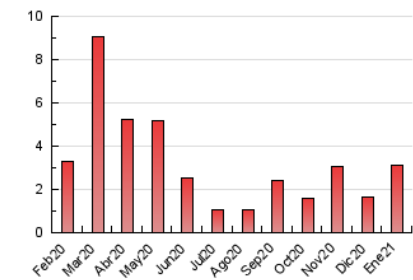


4.3 Per mesos

N. únics / Visites (x 1000)



Pàgines (x 1000)



## 5. Observacions

Este Medio Electrónico de Comunicación ha sido medido por la herramienta Google Analytics de Google

## 6. Definicions bàsiques (Para més informació cal veure Normes Tècniques per al Control dels Mitjans Electrònics de Comunicació)

### **Pàgina Vista::**

Conjunt de fitxers enviat a un usuari com a resultat d'una petició del mateix rebuda pel servidor. Quan la pàgina està formada per diversos marcs (\*frames), el conjunt dels mateixos tindrà, a l'efecte de \*còmputo, la consideració d'una pàgina unitària.

### **Visita:**

Una seqüència ininterrompuda de pàgines servides a un usuari vàlid. Si aquest usuari no realitza peticions de pàgines en un període de temps (30 min) la següent petició constituirà l'inici d'una nova visita.

### **Navegador Únic:**

Total de combinacions úniques d'una adreça IP i un identificador adicional. Els mitjans poden utilitzar cookies o l'Identificador d'Alta de registre.

### **Durada Pàgina Vista:**

Temps acumulat en segons de totes les pàgines vistes (en visites de dues o més pàgines vistes), dividit pel nombre total de pàgines vistes.

### **Durada Visita:**

Temps en segons de totes les visites de dues o més pàgines vistes, dividit pel nombre total de dos o més pàgines vistes.

### **Tràfic nacional:**

Audiència/difusió corresponent a Espanya mesurada sobre la base de les dades de les adreces IP registrades pel sistema de mesurament.

## 7. Opinió

De OJDinteractiva, la divisió de INFORMACIÓN Y CONTROL DE PUBLICACIONES S.A.:

Hem examinat la informació facilitada per l'editor del mitjà electrònic per al període que comprèn la present certificació.

El nostre examen s'ha realitzat d'acord amb les normes i procediments establerts en les Normes Tècniques per al Control dels Mitjans Electrònics de Comunicació.

En la nostra opinió, la present acta presenta raonablement la difusió/audiència registrada per aquest mitjà electrònic.

### **ADVERTENCIA:**

La feina de OJDinteractiva, la divisió de INFORMACIÓN Y CONTROL DE PUBLICACIONES S.A (INTROL) es limita a la realització de proves per a la revisió de les dades de recompte subministrats per l'editor amb la finalitat d'expressar una opinió sobre la \*razonabilidad d'aquestes dades d'acord amb les Normes Tècniques per al control dels MEC.

Per tant, INTROL no accepta responsabilitat alguna per les inexactituds o errors que puguin existir en les dades de recompte. Tampoc accepta cap responsabilitat per la falsedat en les dades de recompte rebuts de l'editor, ni per altres dades de mesurament que no estan inclosos en l'anàlisi.

Febrer - 2021

OJDinteractiva