



INFORMACIÓ Y CONTROL DE PUBLICACIONES, S.A.

Velázquez, 46, 1º Drcha - Tel. 91 435 00 32 Fax 91 435 96 05 - 28001 - MADRID
 Entença, 218 Entr. 7 - Tel 93 439 24 18 Fax 93 419 25 34 - 08029 - BARCELONA

Títol: ELMON.CAT - VADEVI
URL Primària: https://vadevi.elmon.cat/
Editor: Editora Singular Digital 2GR S.L.
Domicili: Plaça Vella, 10 3r
Ciutat: 08221 TERRASSA
Teléfono: 93 674 86 61
Fax: 93 212 66 07
E-mail:
Clasificació: Notícies i Informació
Sub-Clasificació: Notícies globals i actualitat



1. Xifres totals i promitjos (Nacional i Internacional)

MES - ANY	NAVEGADORS ÚNICS	VISITES	PÀGINES
Juny - 2021	25.041	37.691	51.724
PROMIG DIARI	1.165	1.256	1.724
PROMIG DILLUNS-DIVENDRES	1.141	1.238	1.755
PROMIG DISSABTE-DIUMENGE	1.233	1.306	1.640
PÀGINES / VISITES	1,37		
DURADA MITJA VISITES	0:00:46		
DURADA MITJA PÀGINES	0:02:02		

2. Seccions (Nacional i Internacional)

	PÀGINES	%
HOME	7.650	14.79 %
RESTA	44.074	85.21 %

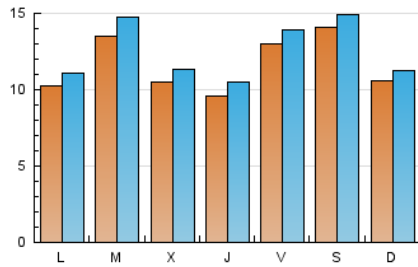
3. Per dia del mes (Nacional i Internacional)

Dia	N. únics	Visites	Pàgines	Dia	N. únics	Visites	Pàgines	Dia	N. únics	Visites	Pàgines
1	1.445	1.615	2.430	11	932	1.024	1.491	21	907	982	1.399
2	1.066	1.145	1.815	12	649	692	985	22	987	1.078	1.488
3	1.043	1.177	1.705	13	735	779	975	23	606	662	1.005
4	1.355	1.449	1.986	14	723	782	1.179	24	925	1.004	1.556
5	1.079	1.133	1.403	15	811	892	1.366	25	1.648	1.752	2.351
6	1.109	1.168	1.519	16	723	815	1.173	26	2.810	2.976	3.654
7	1.218	1.348	1.991	17	723	800	1.201	27	1.255	1.317	1.558
8	1.328	1.469	2.153	18	1.262	1.347	1.797	28	1.235	1.321	1.829
9	961	1.049	1.487	19	1.091	1.156	1.492	29	2.177	2.303	2.959
10	1.127	1.227	1.609	20	1.137	1.228	1.536	30	1.896	2.001	2.632

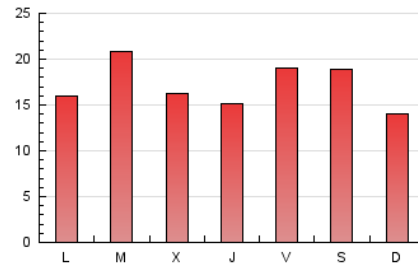
4. Gràfiques (Nacional i Internacional)

4.1 Per dia de la setmana (promig)

N. únics / Visites (x 100)



Pàgines (x 100)

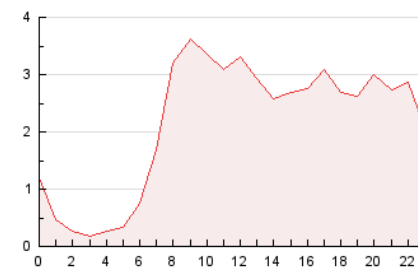


4.2 Per franja horària (promig)

Visites (x 1000)

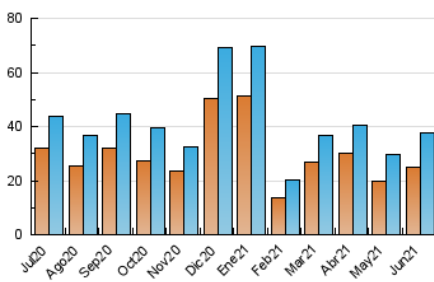


Pàgines (x 1000)

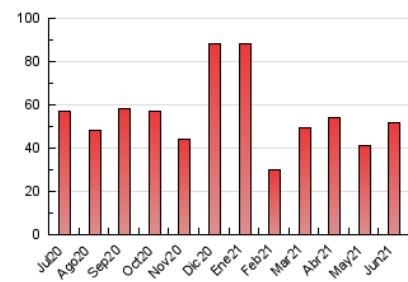


4.3 Per mesos

N. únics / Visites (x 1000)



Pàgines (x 1000)





INFORMACIÓN Y CONTROL DE PUBLICACIONES, S.A.

Velázquez, 46, 1º Drcha - Tel. 91 435 00 32 Fax 91 435 96 05 - 28001 - MADRID
 Entença, 218 Entr. 7 - Tel 93 439 24 18 Fax 93 419 25 34 - 08029 - BARCELONA

Anexe - Tràfic Nacional

Títol: ELMON.CAT - VADEVI
URL Primària: https://vadevi.elmon.cat/
Editor: Editora Singular Digital 2GR S.L.
Domicili: Plaça Vella, 10 3r
Ciutat: 08221 TERRASSA
Teléfono: 93 674 86 61
Fax: 93 212 66 07
E-mail:
Clasificació: Notícies i Informació
Sub-Clasificació: Notícies globals i actualitat



1. Xifres totals i promitjos (Nacional)

MES - ANY	NAVEGADORS ÚNICS	VISITES	PÀGINES
Juny - 2021	23.211	35.593	49.107
PROMIG DIARI	1.098	1.186	1.637
PROMIG DILLUNS-DIVENDRES	1.071	1.166	1.664
PROMIG DISSABTE-DIUMENGE	1.172	1.242	1.562
PÀGINES / VISITES	1,38		
DURADA MITJA VISITES	0:00:46		
DURADA MITJA PÀGINES	0:02:01		

2. Seccions (Nacional)

	PÀGINES	%
HOME	7.317	14.90 %
RESTA	41.790	85.10 %

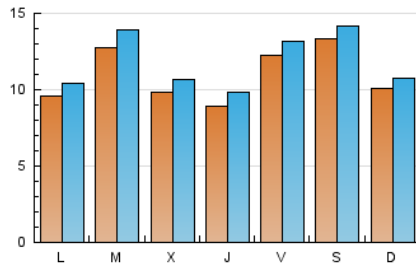
3. Per dia del mes (Nacional)

Dia	N. únics	Visites	Pàgines	Dia	N. únics	Visites	Pàgines	Dia	N. únics	Visites	Pàgines
1	1.340	1.508	2.305	11	877	968	1.435	21	828	897	1.265
2	994	1.070	1.730	12	616	659	937	22	931	1.014	1.337
3	963	1.094	1.611	13	702	746	942	23	554	603	920
4	1.267	1.360	1.867	14	671	729	1.125	24	857	929	1.406
5	1.007	1.060	1.328	15	732	810	1.267	25	1.565	1.666	2.253
6	1.064	1.123	1.468	16	668	760	1.112	26	2.704	2.859	3.497
7	1.160	1.289	1.929	17	679	756	1.153	27	1.193	1.252	1.491
8	1.266	1.407	2.083	18	1.188	1.273	1.719	28	1.176	1.262	1.767
9	899	986	1.419	19	1.013	1.076	1.400	29	2.095	2.217	2.861
10	1.058	1.156	1.533	20	1.075	1.162	1.436	30	1.798	1.902	2.511

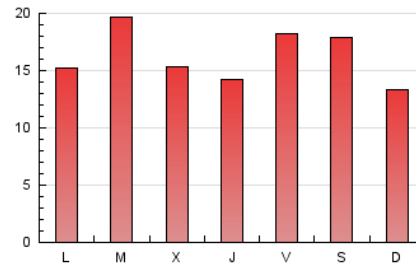
4. Gràfiques (Nacional)

4.1 Per dia de la setmana (promig)

N. únics / Visites (x 100)

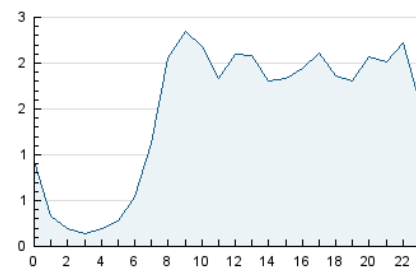


Pàgines (x 100)

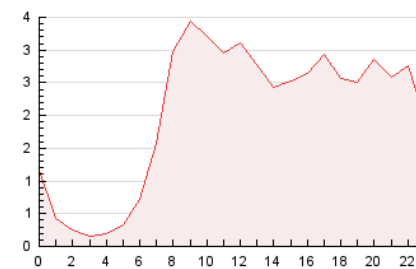


4.2 Per franja horària (promig)

Visites__ (x 1000)

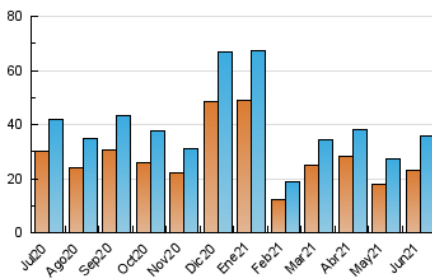


Pàgines (x 1000)

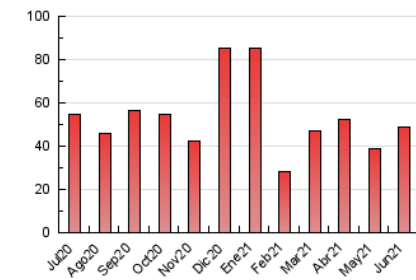


4.3 Per mesos

N. únics / Visites (x 1000)



Pàgines (x 1000)



5. Observacions

Este Medio Electrónico de Comunicación ha sido medido por la herramienta Google Analytics de Google

6. Definicions bàsiques (Para més informació cal veure Normes Tècniques per al Control dels Mitjans Electrònics de Comunicació)

Pàgina Vista::

Conjunt de fitxers enviat a un usuari com a resultat d'una petició del mateix rebuda pel servidor. Quan la pàgina està formada per diversos marcs (*frames), el conjunt dels mateixos tindrà, a l'efecte de *còmputo, la consideració d'una pàgina unitària.

Visita:

Una seqüència ininterrompuda de pàgines servides a un usuari vàlid. Si aquest usuari no realitza peticions de pàgines en un període de temps (30 min) la següent petició constituirà l'inici d'una nova visita.

Navegador Únic:

Total de combinacions úniques d'una adreça IP i un identificador adicional. Els mitjans poden utilitzar cookies o l'Identificador d'Alta de registre.

Durada Pàgina Vista:

Temps acumulat en segons de totes les pàgines vistes (en visites de dues o més pàgines vistes), dividit pel nombre total de pàgines vistes.

Durada Visita:

Temps en segons de totes les visites de dues o més pàgines vistes, dividit pel nombre total de dos o més pàgines vistes.

Tràfic nacional:

Audiència/difusió corresponent a Espanya mesurada sobre la base de les dades de les adreces IP registrades pel sistema de mesurament.

7. Opinió

De OJDinteractiva, la divisió de INFORMACIÓN Y CONTROL DE PUBLICACIONES S.A.:

Hem examinat la informació facilitada per l'editor del mitjà electrònic per al període que comprèn la present certificació.

El nostre examen s'ha realitzat d'acord amb les normes i procediments establerts en les Normes Tècniques per al Control dels Mitjans Electrònics de Comunicació.

En la nostra opinió, la present certificació presenta raonablement la difusió/audiència registrada per aquest mitjà electrònic.

ADVERTENCIA:

La feina de OJDinteractiva, la divisió de INFORMACIÓN Y CONTROL DE PUBLICACIONES S.A (INTROL) es limita a la realització de proves per a la revisió de les dades de recompte subministrats per l'editor amb la finalitat d'expressar una opinió sobre la *razonabilidad d'aquestes dades d'acord amb les Normes Tècniques per al control dels MEC.

Per tant, INTROL no accepta responsabilitat alguna per les inexactituds o errors que puguin existir en les dades de recompte. Tampoc accepta cap responsabilitat per la falsedat en les dades de recompte rebuts de l'editor, ni per altres dades de mesurament que no estan inclosos en l'anàlisi.

Juliol - 2021

OJDinteractiva