



INFORMACIÓN Y CONTROL DE PUBLICACIONES, S.A.

Velázquez, 46, 1ª Drcha - Tel. 91 435 00 32 Fax 91 435 96 05 - 28001 - MADRID
Av. Diagonal 497, 5a planta - Tel 93 439 24 18 Fax 93 419 25 34 - 08029 - BARCELONA

Títol: ELMON.CAT - VADEVI
URL Primària: https://vadevi.elmon.cat/
Editor: Editora Singular Digital 2GR S.L.
Domicili: Plaça Vella, 10 3r
Ciutat: 08221 TERRASSA
Teléfono: 93 674 86 61
Fax: 93 212 66 07
E-mail:
Clasificació: Notícies i Informació
Sub-Clasificació: Notícies globals i actualitat



1. Xifres totals i promitjos (Nacional i Internacional)

MES - ANY	NAVEGADORS ÚNICS	VISITES	PÀGINES
Febrer - 2024	31.166	43.676	100.292
PROMIG DIARI	1.368	1.506	3.458
PROMIG DILLUNS-DIVENDRES	1.439	1.586	2.995
PROMIG DISSABTE-DIUMENGE	1.181	1.295	4.674
PÀGINES / VISITES	2,30		
DURADA MITJA VISITES	0:02:00		
TEMPS D'INTERACCIÓ MITJÀ	0:01:07		

2. Seccions (Nacional i Internacional)

	PÀGINES	%
HOME	6.175	6.16 %
RESTA	94.117	93.84 %

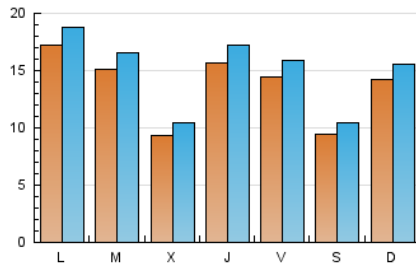
3. Per dia del mes (Nacional i Internacional)

Dia	N. únics	Visites	Pàgines	Dia	N. únics	Visites	Pàgines	Dia	N. únics	Visites	Pàgines
1	3.563	3.905	15.337	11	804	883	1.072	21	1.125	1.235	1.552
2	2.056	2.349	9.291	12	676	766	1.049	22	748	829	1.028
3	1.869	2.114	12.437	13	654	757	978	23	499	564	734
4	1.562	1.778	17.214	14	587	678	973	24	509	556	711
5	1.473	1.661	4.335	15	804	886	1.173	25	2.372	2.505	2.846
6	1.422	1.593	3.908	16	584	673	913	26	1.699	1.879	2.332
7	1.139	1.283	2.129	17	447	498	633	27	1.181	1.353	1.658
8	1.568	1.730	2.201	18	949	1.036	1.246	28	870	984	1.248
9	2.628	2.789	3.392	19	3.036	3.194	3.684	29	1.135	1.283	1.746
10	935	991	1.234	20	2.777	2.924	3.238				

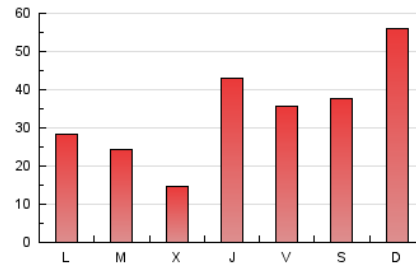
4. Gràfiques (Nacional i Internacional)

4.1 Per dia de la setmana (promig)

N. únics / Visites (x 100)

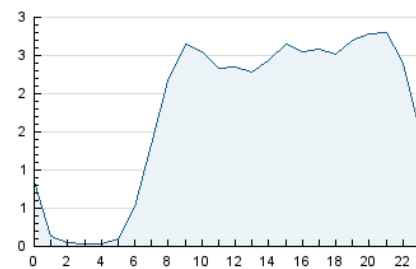


Pàgines (x 100)

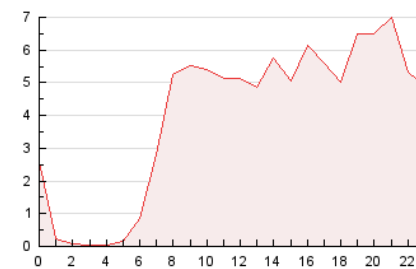


4.2 Per franja horària (promig)

Visites_ (x 1000)

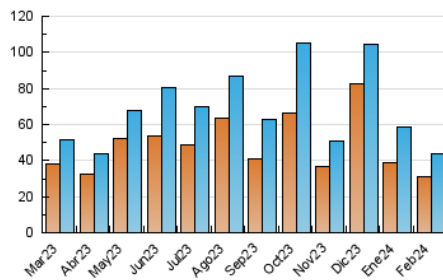


Pàgines (x 1000)

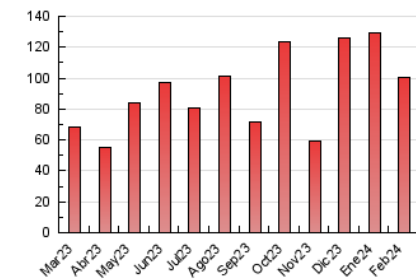


4.3 Per mesos

N. únics / Visites (x 1000)



Pàgines (x 1000)





INFORMACIÓN Y CONTROL DE PUBLICACIONES, S.A.

Velázquez, 46, 1ª Drcha - Tel. 91 435 00 32 Fax 91 435 96 05 - 28001 - MADRID
Av. Diagonal 497, 5a planta - Tel 93 439 24 18 Fax 93 419 25 34 - 08029 - BARCELONA

Anexe - Tràfic Nacional

Títol: ELMON.CAT - VADEVI
URL Primària: https://vadevi.elmon.cat/
Editor: Editora Singular Digital 2GR S.L.
Domicili: Plaça Vella, 10 3r
Ciutat: 08221 TERRASSA
Teléfono: 93 674 86 61
Fax: 93 212 66 07
E-mail:
Clasificació: Notícies i Informació
Sub-Clasificació: Notícies globals i actualitat



1. Xifres totals i promitjos (Nacional)

MES - ANY	NAVEGADORS ÚNICS	VISITES	PÀGINES
Febrer - 2024	29.412	41.670	97.319
PROMIG DIARI	1.303	1.437	3.356
PROMIG DILLUNS-DIVENDRES	1.370	1.512	2.890
PROMIG DISSABTE-DIUMENGE	1.128	1.240	4.580
PÀGINES / VISITES	2,34		
DURADA MITJA VISITES	0:02:01		
TEMPS D'INTERACCIÓ MITJA	0:01:09		

2. Seccions (Nacional)

	PÀGINES	%
HOME	5.945	6.11 %
RESTA	91.374	93.89 %

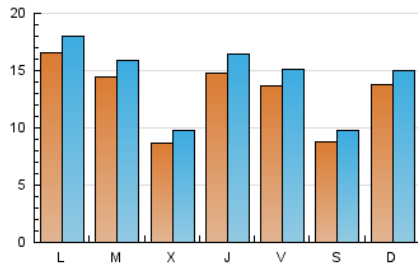
3. Per dia del mes (Nacional)

Dia	N. únics	Visites	Pàgines	Dia	N. únics	Visites	Pàgines	Dia	N. únics	Visites	Pàgines
1	3.385	3.719	14.902	11	752	830	1.018	21	1.067	1.177	1.488
2	1.984	2.272	9.088	12	617	704	976	22	717	795	990
3	1.771	2.014	12.199	13	600	697	920	23	468	533	704
4	1.513	1.727	17.017	14	530	617	900	24	461	509	660
5	1.402	1.589	4.169	15	762	844	1.124	25	2.323	2.455	2.785
6	1.368	1.536	3.789	16	525	610	843	26	1.627	1.801	2.239
7	1.068	1.197	2.006	17	405	455	587	27	1.144	1.311	1.610
8	1.489	1.647	2.114	18	908	989	1.191	28	815	927	1.188
9	2.502	2.649	3.236	19	2.964	3.089	3.602	29	1.059	1.205	1.667
10	887	941	1.182	20	2.676	2.831	3.125				

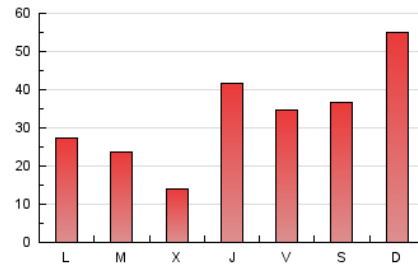
4. Gràfiques (Nacional)

4.1 Per dia de la setmana (promig)

N. únics / Visites (x 100)

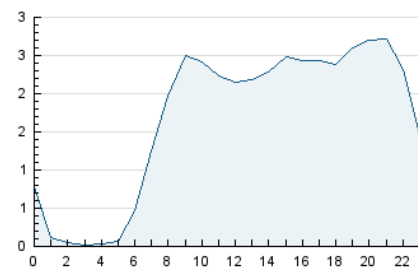


Pàgines (x 100)

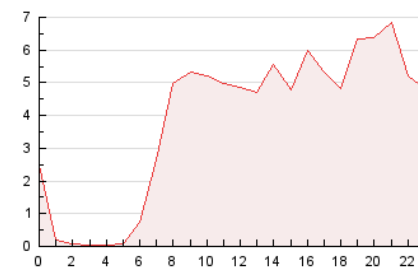


4.2 Per franja horària (promig)

Visites_ (x 1000)

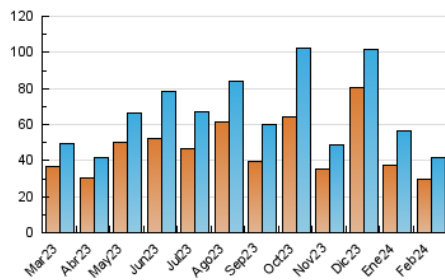


Pàgines (x 1000)

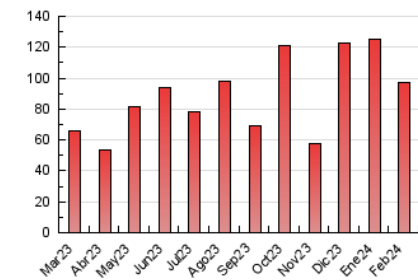


4.3 Per mesos

N. únics / Visites (x 1000)



Pàgines (x 1000)



5. Observacions

Este Medio Electrónico de Comunicación ha sido medido por la herramienta Google Analytics de Google (GA4)

6. Definicions bàsiques (Para més informació cal veure Normes Tècniques per al Control dels Mitjans Electrònics de Comunicació)

Pàgina Vista::

Conjunt de fitxers enviat a un usuari com a resultat d'una petició del mateix rebuda pel servidor. Quan la pàgina està formada per diversos marcs (*frames), el conjunt dels mateixos tindrà, a l'efecte de *còmputo, la consideració d'una pàgina unitària.

Visita:

Una seqüència ininterrompuda de pàgines servides a un usuari vàlid. Si aquest usuari no realitza peticions de pàgines en un període de temps (30 min) la següent petició constituirà l'inici d'una nova visita.

Navegador Únic:

Total de combinacions úniques d'una adreça IP i un identificador adicional. Els mitjans poden utilitzar cookies o l'Identificador d'Alta de registre.

Durada Pàgina Vista:

Temps acumulat en segons de totes les pàgines vistes (en visites de dues o més pàgines vistes), dividit pel nombre total de pàgines vistes.

Durada Visita:

Temps en segons de totes les visites de dues o més pàgines vistes, dividit pel nombre total de dos o més pàgines vistes.

Tràfic nacional:

Audiència/difusió corresponent a Espanya mesurada sobre la base de les dades de les adreces IP registrades pel sistema de mesurament.

7. Opinió

De OJDinteractiva, la divisió de INFORMACIÓN Y CONTROL DE PUBLICACIONES S.A.:

Hem examinat la informació facilitada per l'editor del mitjà electrònic per al període que comprèn la present certificació.

El nostre examen s'ha realitzat d'acord amb les normes i procediments establerts en les Normes Tècniques per al Control dels Mitjans Electrònics de Comunicació.

En la nostra opinió, la present certificació presenta raonablement la difusió/audiència registrada per aquest mitjà electrònic.

ADVERTENCIA:

La feina de OJDinteractiva, la divisió de INFORMACIÓN Y CONTROL DE PUBLICACIONES S.A (INTROL) es limita a la realització de proves per a la revisió de les dades de recompte subministrats per l'editor amb la finalitat d'expressar una opinió sobre la *razonabilidad d'aquestes dades d'acord amb les Normes Tècniques per al control dels MEC.

Per tant, INTROL no accepta responsabilitat alguna per les inexactituds o errors que puguin existir en les dades de recompte. Tampoc accepta cap responsabilitat per la falsedat en les dades de recompte rebuts de l'editor, ni per altres dades de mesurament que no estan inclosos en l'anàlisi.

Març - 2024

OJDinteractiva