



INFORMACIÓ Y CONTROL DE PUBLICACIONES, S.A.

Velázquez, 46, 1º Drcha - Tel. 91 435 00 32 Fax 91 435 96 05 - 28001 - MADRID
 Entença, 218 Entr. 7 - Tel 93 439 24 18 Fax 93 419 25 34 - 08029 - BARCELONA

Títol: ELMON.CAT - VADEVI
URL Primària: http://elmon.cat/vadevi/
Editor: Editora Singular Digital 2GR S.L.
Domicili: Sant Antoni, 42
Ciutat: 08172 SANT CUGAT DEL VALLES
Teléfono: 93 674 86 61
Fax: 93 212 66 07
E-mail:
Clasificació: Notícies i Informació
Sub-Clasificació: Notícies globals i actualitat

vadevi.cat

1. Xifres totals i promitjos (Nacional i Internacional)

MES - ANY	NAVEGADORS ÚNICS	VISITES	PÀGINES
Gener - 2020	22.557	32.204	44.401
PROMIG DIARI	957	1.039	1.432
PROMIG DILLUNS-DIVENDRES	918	1.005	1.429
PROMIG DISSABTE-DIUMENGE	1.071	1.136	1.442
PÀGINES / VISITES	1,38		
DURADA MITJA VISITES	0:00:46		
DURADA MITJA PÀGINES	0:02:01		

2. Seccions (Nacional i Internacional)

	PÀGINES	%
HOME	6.566	14.79 %
RESTA	37.835	85.21 %

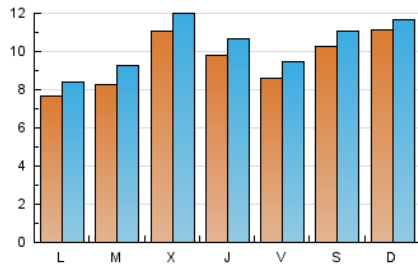
3. Per dia del mes (Nacional i Internacional)

Dia	N. únics	Visites	Pàgines	Dia	N. únics	Visites	Pàgines	Dia	N. únics	Visites	Pàgines
1	2.432	2.505	2.912	11	497	553	809	21	1.498	1.605	2.151
2	1.099	1.179	1.605	12	423	455	577	22	956	1.026	1.343
3	462	529	853	13	413	475	787	23	1.564	1.666	2.267
4	849	907	1.186	14	757	874	1.286	24	1.814	1.916	2.621
5	495	535	711	15	1.027	1.158	1.797	25	1.422	1.541	2.073
6	314	351	551	16	1.219	1.306	1.717	26	1.260	1.336	1.677
7	506	584	932	17	969	1.060	1.442	27	946	1.061	1.585
8	624	705	1.116	18	1.351	1.436	1.758	28	552	639	1.030
9	522	605	914	19	2.271	2.328	2.743	29	512	599	946
10	488	554	959	20	1.391	1.483	1.980	30	490	574	1.000
								31	554	659	1.073

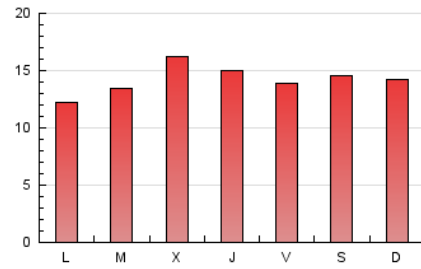
4. Gràfiques (Nacional i Internacional)

4.1 Per dia de la setmana (promig)

N. únics / Visites (x 100)

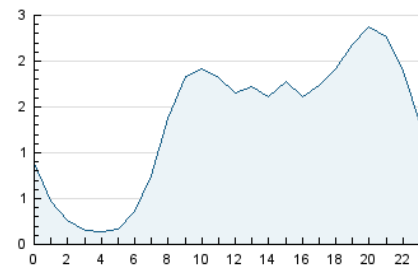


Pàgines (x 100)

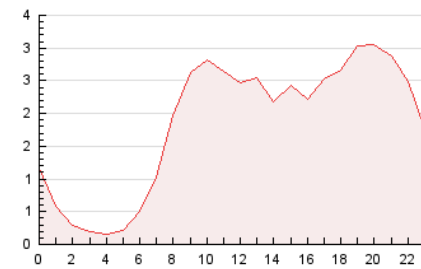


4.2 Per franja horària (promig)

Visites (x 1000)

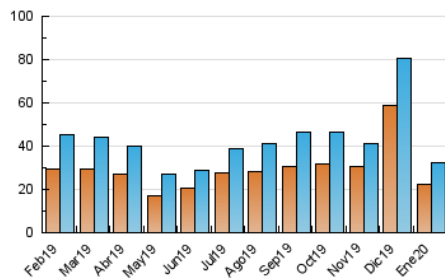


Pàgines (x 1000)

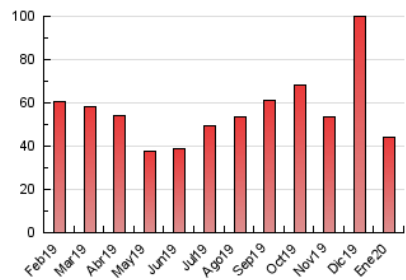


4.3 Per mesos

N. únics / Visites (x 1000)



Pàgines (x 1000)





INFORMACIÓ Y CONTROL DE PUBLICACIONES, S.A.

Velázquez, 46, 1º Drcha - Tel. 91 435 00 32 Fax 91 435 96 05 - 28001 - MADRID
Entença, 218 Entr. 7 - Tel 93 439 24 18 Fax 93 419 25 34 - 08029 - BARCELONA

Anexe - Tràfic Nacional

Títol: ELMON.CAT - VADEVI
URL Primària: http://elmon.cat/vadevi/
Editor: Editora Singular Digital 2GR S.L.
Domicili: Sant Antoni, 42
Ciutat: 08172 SANT CUGAT DEL VALLES
Teléfono: 93 674 86 61
Fax: 93 212 66 07
E-mail:
Clasificació: Notícies i Informació
Sub-Clasificació: Notícies globals i actualitat

vadevi.cat

1. Xifres totals i promitjos (Nacional)

MES - ANY	NAVEGADORS ÚNICS	VISITES	PÀGINES
Gener - 2020	21.029	30.340	42.180
PROMIG DIARI	900	979	1.361
PROMIG DILLUNS-DIVENDRES	858	942	1.354
PROMIG DISSABTE-DIUMENGE	1.020	1.083	1.380
PÀGINES / VISITES	1,39		
DURADA MITJA VISITES	0:00:47		
DURADA MITJA PÀGINES	0:02:01		

2. Seccions (Nacional)

	PÀGINES	%
HOME	6.377	15.12 %
RESTA	35.803	84.88 %

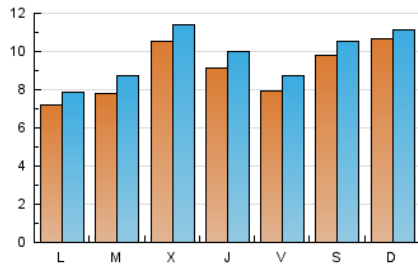
3. Per dia del mes (Nacional)

Dia	N. únics	Visites	Pàgines	Dia	N. únics	Visites	Pàgines	Dia	N. únics	Visites	Pàgines
1	2.331	2.401	2.797	11	468	524	777	21	1.418	1.522	2.049
2	1.049	1.126	1.548	12	398	429	550	22	896	963	1.268
3	427	487	801	13	381	442	744	23	1.435	1.534	2.120
4	802	854	1.106	14	711	824	1.224	24	1.670	1.767	2.444
5	468	506	679	15	957	1.086	1.721	25	1.346	1.459	1.975
6	294	330	525	16	1.143	1.228	1.625	26	1.191	1.266	1.598
7	470	548	888	17	899	987	1.355	27	880	984	1.494
8	591	670	1.063	18	1.290	1.373	1.688	28	508	593	973
9	482	562	855	19	2.198	2.254	2.664	29	479	565	906
10	444	509	898	20	1.312	1.400	1.878	30	451	533	945
								31	514	614	1.022

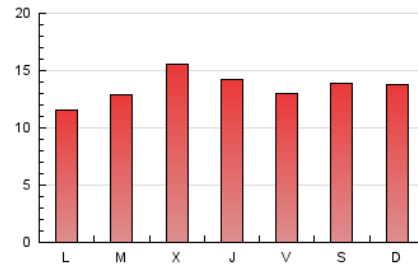
4. Gràfiques (Nacional)

4.1 Per dia de la setmana (promig)

N. únics / Visites (x 100)

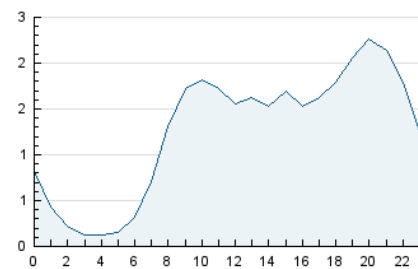


Pàgines (x 100)

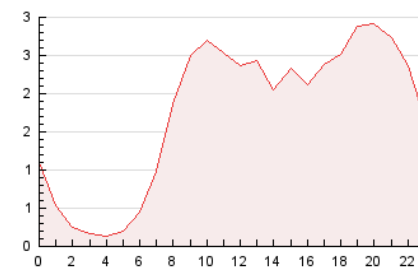


4.2 Per franja horària (promig)

Visites (x 1000)

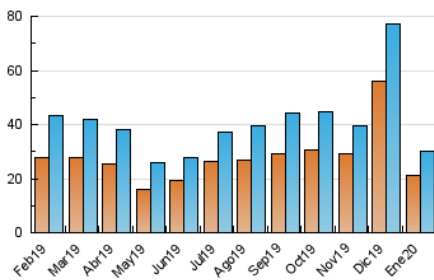


Pàgines (x 1000)

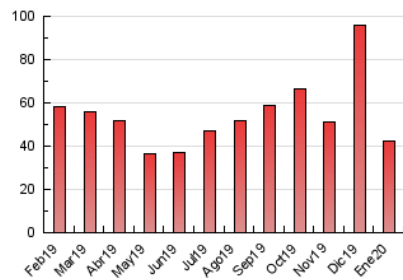


4.3 Per mesos

N. únics / Visites (x 1000)



Pàgines (x 1000)



5. Observacions

Este Medio Electrónico de Comunicación ha sido medido por la herramienta Google Analytics de Google

6. Definicions bàsiques (Para més informació cal veure Normes Tècniques per al Control dels Mitjans Electrònics de Comunicació)

Pàgina Vista::

Conjunt de fitxers enviat a un usuari com a resultat d'una petició del mateix rebuda pel servidor. Quan la pàgina està formada per diversos marcs (*frames), el conjunt dels mateixos tindrà, a l'efecte de *còmputo, la consideració d'una pàgina unitària.

Visita:

Una seqüència ininterrompuda de pàgines servides a un usuari vàlid. Si aquest usuari no realitza peticions de pàgines en un període de temps (30 min) la següent petició constituirà l'inici d'una nova visita.

Navegador Únic:

Total de combinacions úniques d'una adreça IP i un identificador adicional. Els mitjans poden utilitzar cookies o l'Identificador d'Alta de registre.

Durada Pàgina Vista:

Temps acumulat en segons de totes les pàgines vistes (en visites de dues o més pàgines vistes), dividit pel nombre total de pàgines vistes.

Durada Visita:

Temps en segons de totes les visites de dues o més pàgines vistes, dividit pel nombre total de dos o més pàgines vistes.

Tràfic nacional:

Audiència/difusió corresponent a Espanya mesurada sobre la base de les dades de les adreces IP registrades pel sistema de mesurament.

7. Opinió

De OJDinteractiva, la divisió de INFORMACIÓN Y CONTROL DE PUBLICACIONES S.A.:

Hem examinat la informació facilitada per l'editor del mitjà electrònic per al període que comprèn la present certificació.

El nostre examen s'ha realitzat d'acord amb les normes i procediments establerts en les Normes Tècniques per al Control dels Mitjans Electrònics de Comunicació.

En la nostra opinió, la present certificació presenta raonablement la difusió/audiència registrada per aquest mitjà electrònic.

ADVERTENCIA:

La feina de OJDinteractiva, la divisió de INFORMACIÓN Y CONTROL DE PUBLICACIONES S.A (INTROL) es limita a la realització de proves per a la revisió de les dades de recompte subministrats per l'editor amb la finalitat d'expressar una opinió sobre la *razonabilidad d'aquestes dades d'acord amb les Normes Tècniques per al control dels MEC.

Per tant, INTROL no accepta responsabilitat alguna per les inexactituds o errors que puguin existir en les dades de recompte. Tampoc accepta cap responsabilitat per la falsedat en les dades de recompte rebuts de l'editor, ni per altres dades de mesurament que no estan inclosos en l'anàlisi.

Febrer - 2020

OJDinteractiva