



## INFORMACIÓN Y CONTROL DE PUBLICACIONES, S.A.

Velázquez, 46, 1ª Drcha - Tel. 91 435 00 32 Fax 91 435 96 05 - 28001 - MADRID  
Av. Diagonal 497, 5a planta - Tel 93 439 24 18 Fax 93 419 25 34 - 08029 - BARCELONA

**Títol:** MESEBRE.CAT  
**URL Primària:** http://mesebre.cat/  
**Editor:** LimiCola, S.L.  
**Domicili:** Camí Pont del Diable, 10 Bajos  
**Ciutat:** 43007 TARRAGONA  
**Teléfono:** 977 25 27 27  
**Fax:**  
**E-mail:**  
**Clasificació:** Notícies i Informació  
**Sub-Clasificació:** Notícies globals i actualitat



### 1. Xifres totals i promitjos (Nacional i Internacional)

MES - ANY	NAVEGADORS ÚNICS	VISITES	PÀGINES
Octubre - 2023	2.555	3.493	5.614
<b>PROMIG DIARI</b>	<b>102</b>	<b>113</b>	<b>181</b>
<b>PROMIG DILLUNS-DIVENDRES</b>	113	127	209
<b>PROMIG DISSABTE-DIUMENGE</b>	75	79	112
<b>PÀGINES / VISITES</b>	1,61		
<b>DURADA MITJA VISITES</b>	0:02:08		
<b>TEMPS D'INTERACCIÓ MITJÀ</b>	0:00:59		

### 2. Seccions (Nacional i Internacional)

	PÀGINES	%
<b>HOME</b>	1.745	31.08 %
<b>RESTA</b>	3.869	68.92 %

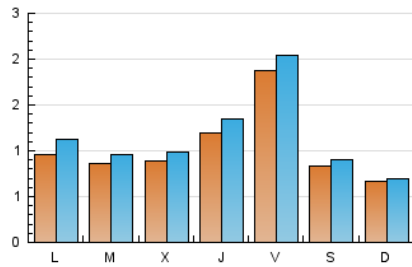
### 3. Per dia del mes (Nacional i Internacional)

Dia	N. únics	Visites	Pàgines	Dia	N. únics	Visites	Pàgines	Dia	N. únics	Visites	Pàgines
1	81	85	131	11	93	110	190	21	135	139	239
2	98	108	160	12	109	123	164	22	71	72	93
3	89	96	148	13	165	177	307	23	108	132	236
4	103	115	208	14	52	57	89	24	74	86	148
5	118	132	187	15	66	71	86	25	94	101	145
6	193	209	324	16	103	120	205	26	129	145	209
7	81	85	119	17	93	111	170	27	190	210	386
8	64	66	79	18	64	67	83	28	69	77	103
9	93	109	192	19	119	138	262	29	54	55	70
10	107	114	178	20	198	221	379	30	78	91	185
								31	65	71	139

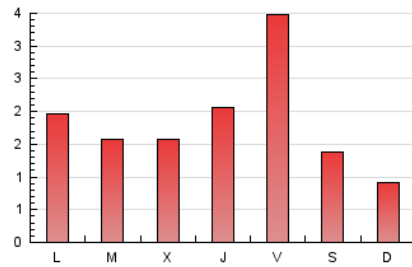
### 4. Gràfiques (Nacional i Internacional)

#### 4.1 Per dia de la setmana (promig)

N. únics / Visites (x 100)



Pàgines (x 100)



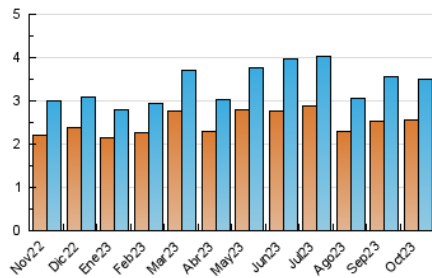
#### 4.2 Per franja horària (promig)

Visites\_\_ (x 1000)

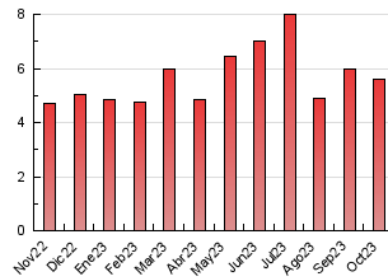
Pàgines (x 1000)

#### 4.3 Per mesos

N. únics / Visites (x 1000)



Pàgines (x 1000)





## INFORMACIÓN Y CONTROL DE PUBLICACIONES, S.A.

Velázquez, 46, 1ª Drcha - Tel. 91 435 00 32 Fax 91 435 96 05 - 28001 - MADRID  
 Av. Diagonal 497, 5a planta - Tel 93 439 24 18 Fax 93 419 25 34 - 08029 - BARCELONA

### Anexe - Tràfic Nacional

**Títol:** MESEBRE.CAT  
**URL Primària:** http://mesebre.cat/  
**Editor:** LimiCola, S.L.  
**Domicili:** Camí Pont del Diable, 10 Bajos  
**Ciutat:** 43007 TARRAGONA  
**Teléfono:** 977 25 27 27  
**Fax:**  
**E-mail:**  
**Clasificació:** Notícies i Informació  
**Sub-Clasificació:** Notícies globals i actualitat



#### 1. Xifres totals i promitjos (Nacional)

MES - ANY	NAVEGADORS ÚNICS	VISITES	PÀGINES
Octubre - 2023	2.369	3.359	5.464
<b>PROMIG DIARI</b>	<b>98</b>	<b>108</b>	<b>176</b>
<b>PROMIG DILLUNS-DIVENDRES</b>	108	122	204
<b>PROMIG DISSABTE-DIUMENGE</b>	72	75	108
<b>PÀGINES / VISITES</b>	1,63		
<b>DURADA MITJA VISITES</b>	0:02:12		
<b>TEMPS D'INTERACCIÓ MITJA</b>	0:00:47		

#### 2. Seccions (Nacional)

	PÀGINES	%
<b>HOME</b>	1.725	31.57 %
<b>RESTA</b>	3.739	68.43 %

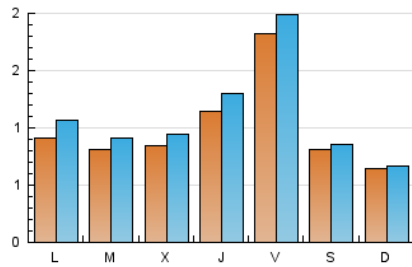
#### 3. Per dia del mes (Nacional)

Dia	N. únics	Visites	Pàgines	Dia	N. únics	Visites	Pàgines	Dia	N. únics	Visites	Pàgines
1	74	78	120	11	89	106	183	21	131	135	232
2	93	103	155	12	104	118	159	22	70	71	92
3	87	94	146	13	161	171	301	23	105	129	233
4	98	110	204	14	49	52	82	24	70	82	142
5	114	128	183	15	64	69	84	25	91	98	142
6	191	207	322	16	96	113	198	26	125	141	205
7	78	82	116	17	87	104	164	27	186	206	382
8	62	64	76	18	62	65	81	28	66	74	99
9	86	102	181	19	113	132	256	29	51	52	67
10	100	107	171	20	190	212	371	30	74	86	181
								31	62	68	136

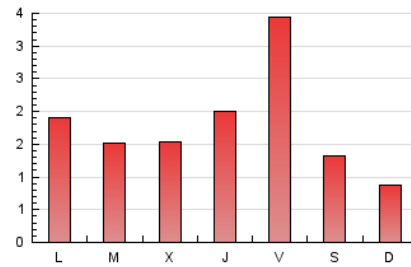
### 4. Gràfiques (Nacional)

#### 4.1 Per dia de la setmana (promig)

N. únics / Visites (x 100)



Pàgines (x 100)



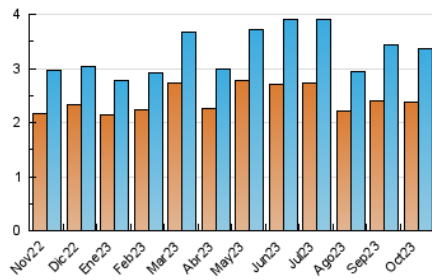
#### 4.2 Per franja horària (promig)

Visites\_\_ (x 1000)

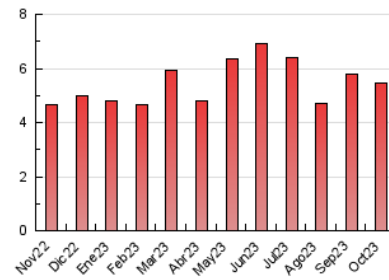
Pàgines (x 1000)

#### 4.3 Per mesos

N. únics / Visites (x 1000)



Pàgines (x 1000)



## 5. Observacions

Este Medio Electrónico de Comunicación ha sido medido por la herramienta Google Analytics de Google (GA4)

## 6. Definicions bàsiques (Para més informació cal veure Normes Tècniques per al Control dels Mitjans Electrònics de Comunicació)

### Pàgina Vista::

Conjunt de fitxers enviat a un usuari com a resultat d'una petició del mateix rebuda pel servidor. Quan la pàgina està formada per diversos marcs (\*frames), el conjunt dels mateixos tindrà, a l'efecte de \*còmputo, la consideració d'una pàgina unitària.

### Visita:

Una seqüència ininterrompuda de pàgines servides a un usuari vàlid. Si aquest usuari no realitza peticions de pàgines en un període de temps (30 min) la següent petició constituirà l'inici d'una nova visita.

### Navegador Únic:

Total de combinacions úniques d'una adreça IP i un identificador adicional. Els mitjans poden utilitzar cookies o l'Identificador d'Alta de registre.

### Durada Pàgina Vista:

Temps acumulat en segons de totes les pàgines vistes (en visites de dues o més pàgines vistes), dividit pel nombre total de pàgines vistes.

### Durada Visita:

Temps en segons de totes les visites de dues o més pàgines vistes, dividit pel nombre total de dos o més pàgines vistes.

### Tràfic nacional:

Audiència/difusió corresponent a Espanya mesurada sobre la base de les dades de les adreces IP registrades pel sistema de mesurament.

## 7. Opinió

De OJDinteractiva, la divisió de INFORMACIÓN Y CONTROL DE PUBLICACIONES S.A.:

Hem examinat la informació facilitada per l'editor del mitjà electrònic per al període que comprèn la present certificació.

El nostre examen s'ha realitzat d'acord amb les normes i procediments establerts en les Normes Tècniques per al Control dels Mitjans Electrònics de Comunicació.

En la nostra opinió, la present acta presenta raonablement la difusió/audiència registrada per aquest mitjà electrònic.

### ADVERTENCIA:

La feina de OJDinteractiva, la divisió de INFORMACIÓN Y CONTROL DE PUBLICACIONES S.A (INTROL) es limita a la realització de proves per a la revisió de les dades de recompte subministrats per l'editor amb la finalitat d'expressar una opinió sobre la \*razonabilidad d'aquestes dades d'acord amb les Normes Tècniques per al control dels MEC.

Per tant, INTROL no accepta responsabilitat alguna per les inexactituds o errors que puguin existir en les dades de recompte. Tampoc accepta cap responsabilitat per la falsedat en les dades de recompte rebuts de l'editor, ni per altres dades de mesurament que no estan inclosos en l'anàlisi.

Novembre - 2023

OJDinteractiva