



## INFORMACIÓN Y CONTROL DE PUBLICACIONES, S.A.

Velázquez, 46, 1ª Drcha - Tel. 91 435 00 32 Fax 91 435 96 05 - 28001 - MADRID  
Av. Diagonal 497, 5a planta - Tel 93 439 24 18 Fax 93 419 25 34 - 08029 - BARCELONA

**Títol:** MESEBRE.CAT  
**URL Primària:** http://mesebre.cat/  
**Editor:** LimiCola, S.L.  
**Domicili:** Camí Pont del Diable, 10 Bajos  
**Ciutat:** 43007 TARRAGONA  
**Teléfono:** 977 25 27 27  
**Fax:**  
**E-mail:**  
**Clasificació:** Notícies i Informació  
**Sub-Clasificació:** Notícies globals i actualitat



### 1. Xifres totals i promitjos (Nacional i Internacional)

MES - ANY	NAVEGADORS ÚNICS	VISITES	PÀGINES
Septembre - 2023	2.536	3.545	5.969
<b>PROMIG DIARI</b>	<b>107</b>	<b>118</b>	<b>199</b>
<b>PROMIG DILLUNS-DIVENDRES</b>	118	132	230
<b>PROMIG DISSABTE-DIUMENGE</b>	81	86	127
<b>PÀGINES / VISITES</b>	1,68		
<b>DURADA MITJA VISITES</b>	0:02:28		
<b>TEMPS D'INTERACCIÓ MITJÀ</b>	0:00:59		

### 2. Seccions (Nacional i Internacional)

	PÀGINES	%
<b>HOME</b>	1.915	32.08 %
<b>RESTA</b>	4.054	67.92 %

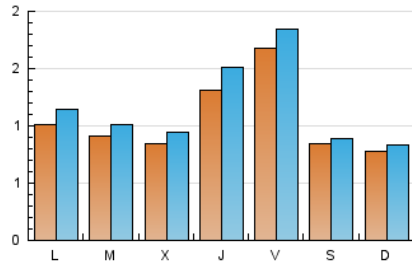
### 3. Per dia del mes (Nacional i Internacional)

Dia	N. únics	Visites	Pàgines	Dia	N. únics	Visites	Pàgines	Dia	N. únics	Visites	Pàgines
1	108	113	148	11	87	97	136	21	124	135	214
2	79	84	120	12	78	85	144	22	183	201	327
3	98	102	172	13	77	87	138	23	73	76	124
4	94	111	194	14	145	168	418	24	63	66	78
5	95	104	168	15	187	210	374	25	119	138	225
6	91	99	125	16	69	73	125	26	105	114	208
7	121	145	290	17	77	84	124	27	93	102	257
8	197	219	416	18	102	115	187	28	135	156	287
9	116	125	181	19	85	100	145	29	166	180	281
10	73	79	107	20	79	90	147	30	82	87	109

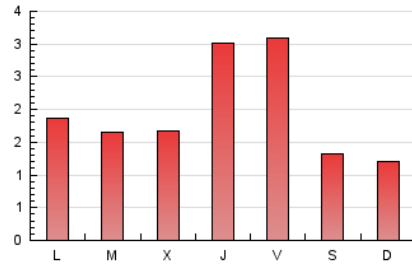
#### 4. Gràfiques (Nacional i Internacional)

##### 4.1 Per dia de la setmana (promig)

N. únics / Visites (x 100)



Pàgines (x 100)



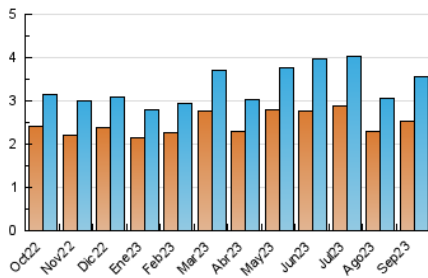
##### 4.2 Per franja horària (promig)

Visites\_ (x 1000)

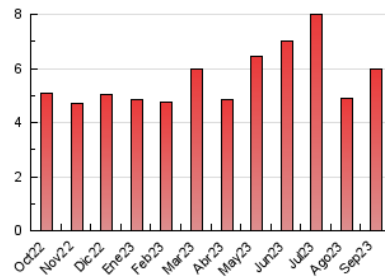
Pàgines (x 1000)

##### 4.3 Per mesos

N. únics / Visites (x 1000)



Pàgines (x 1000)





## INFORMACIÓN Y CONTROL DE PUBLICACIONES, S.A.

Velázquez, 46, 1ª Drcha - Tel. 91 435 00 32 Fax 91 435 96 05 - 28001 - MADRID  
Av. Diagonal 497, 5a planta - Tel 93 439 24 18 Fax 93 419 25 34 - 08029 - BARCELONA

### Anexe - Tràfic Nacional

**Títol:** MESEBRE.CAT  
**URL Primària:** http://mesebre.cat/  
**Editor:** LimiCola, S.L.  
**Domicili:** Camí Pont del Diable, 10 Bajos  
**Ciutat:** 43007 TARRAGONA  
**Teléfono:** 977 25 27 27  
**Fax:**  
**E-mail:**  
**Clasificació:** Notícies i Informació  
**Sub-Clasificació:** Notícies globals i actualitat



#### 1. Xifres totals i promitjos (Nacional)

MES - ANY	NAVEGADORS ÚNICS	VISITES	PÀGINES
Septembre - 2023	2.394	3.439	5.808
<b>PROMIG DIARI</b>	<b>103</b>	<b>115</b>	<b>194</b>
<b>PROMIG DILLUNS-DIVENDRES</b>	<b>114</b>	<b>128</b>	<b>224</b>
<b>PROMIG DISSABTE-DIUMENGE</b>	<b>79</b>	<b>84</b>	<b>123</b>
<b>PÀGINES / VISITES</b>	<b>1,69</b>		
<b>DURADA MITJA VISITES</b>	<b>0:02:29</b>		
<b>TEMPS D'INTERACCIÓ MITJÀ</b>	<b>0:00:49</b>		

#### 2. Seccions (Nacional)

	PÀGINES	%
<b>HOME</b>	1.814	31.23 %
<b>RESTA</b>	3.994	68.77 %

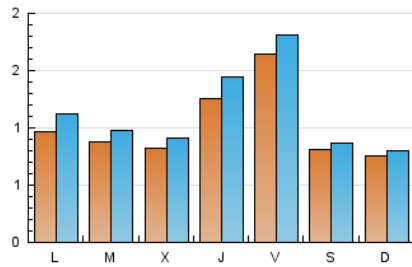
#### 3. Per dia del mes (Nacional)

Dia	N. únics	Visites	Pàgines	Dia	N. únics	Visites	Pàgines	Dia	N. únics	Visites	Pàgines
<b>1</b>	106	111	146	<b>11</b>	85	95	134	<b>21</b>	120	131	210
<b>2</b>	78	83	119	<b>12</b>	76	83	142	<b>22</b>	183	201	327
<b>3</b>	96	99	169	<b>13</b>	76	86	137	<b>23</b>	69	72	120
<b>4</b>	91	108	187	<b>14</b>	137	160	401	<b>24</b>	62	65	77
<b>5</b>	94	103	167	<b>15</b>	179	201	363	<b>25</b>	115	134	220
<b>6</b>	84	92	118	<b>16</b>	66	70	114	<b>26</b>	99	108	198
<b>7</b>	117	138	280	<b>17</b>	72	79	115	<b>27</b>	90	98	236
<b>8</b>	194	216	413	<b>18</b>	97	110	183	<b>28</b>	129	150	280
<b>9</b>	114	123	178	<b>19</b>	82	96	142	<b>29</b>	163	177	277
<b>10</b>	72	78	106	<b>20</b>	76	87	143	<b>30</b>	80	85	106

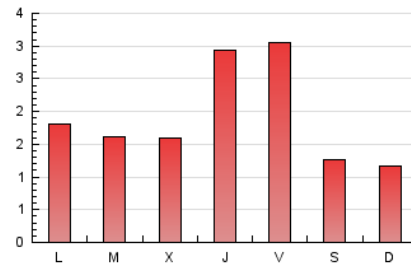
4. Gràfiques (Nacional)

4.1 Per dia de la setmana (promig)

N. únics / Visites (x 100)



Pàgines (x 100)



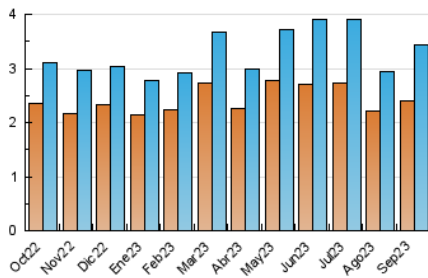
4.2 Per franja horària (promig)

Visites\_ (x 1000)

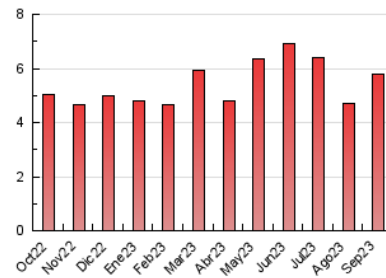
Pàgines (x 1000)

4.3 Per mesos

N. únics / Visites (x 1000)



Pàgines (x 1000)



## 5. Observacions

Este Medio Electrónico de Comunicación ha sido medido por la herramienta Google Analytics de Google (GA4)

## 6. Definicions bàsiques (Para més informació cal veure Normes Tècniques per al Control dels Mitjans Electrònics de Comunicació)

### Pàgina Vista::

Conjunt de fitxers enviat a un usuari com a resultat d'una petició del mateix rebuda pel servidor. Quan la pàgina està formada per diversos marcs (\*frames), el conjunt dels mateixos tindrà, a l'efecte de \*còmputo, la consideració d'una pàgina unitària.

### Visita:

Una seqüència ininterrompuda de pàgines servides a un usuari vàlid. Si aquest usuari no realitza peticions de pàgines en un període de temps (30 min) la següent petició constituirà l'inici d'una nova visita.

### Navegador Únic:

Total de combinacions úniques d'una adreça IP i un identificador adicional. Els mitjans poden utilitzar cookies o l'Identificador d'Alta de registre.

### Durada Pàgina Vista:

Temps acumulat en segons de totes les pàgines vistes (en visites de dues o més pàgines vistes), dividit pel nombre total de pàgines vistes.

### Durada Visita:

Temps en segons de totes les visites de dues o més pàgines vistes, dividit pel nombre total de dos o més pàgines vistes.

### Tràfic nacional:

Audiència/difusió corresponent a Espanya mesurada sobre la base de les dades de les adreces IP registrades pel sistema de mesurament.

## 7. Opinió

De OJDinteractiva, la divisió de INFORMACIÓN Y CONTROL DE PUBLICACIONES S.A.:

Hem examinat la informació facilitada per l'editor del mitjà electrònic per al període que comprèn la present certificació.

El nostre examen s'ha realitzat d'acord amb les normes i procediments establerts en les Normes Tècniques per al Control dels Mitjans Electrònics de Comunicació.

En la nostra opinió, la present acta presenta raonablement la difusió/audiència registrada per aquest mitjà electrònic.

### ADVERTENCIA:

La feina de OJDinteractiva, la divisió de INFORMACIÓN Y CONTROL DE PUBLICACIONES S.A (INTROL) es limita a la realització de proves per a la revisió de les dades de recompte subministrats per l'editor amb la finalitat d'expressar una opinió sobre la \*razonabilidad d'aquestes dades d'acord amb les Normes Tècniques per al control dels MEC.

Per tant, INTROL no accepta responsabilitat alguna per les inexactituds o errors que puguin existir en les dades de recompte. Tampoc accepta cap responsabilitat per la falsedat en les dades de recompte rebuts de l'editor, ni per altres dades de mesurament que no estan inclosos en l'anàlisi.

Octubre - 2023

OJDinteractiva