



## INFORMACIÓN Y CONTROL DE PUBLICACIONES, S.A.

Velázquez, 46, 1º Drcha - Tel. 91 435 00 32 Fax 91 435 96 05 - 28001 - MADRID  
 Entença, 218 Entr. 7 - Tel 93 439 24 18 Fax 93 419 25 34 - 08029 - BARCELONA

**Títol:** MESEBRE.CAT  
**URL Primària:** http://mesebre.cat/  
**Editor:** LimiCola, S.L.  
**Domicili:** Camí Pont del Diable, 10 Bajos  
**Ciutat:** 43007 TARRAGONA  
**Teléfono:** 977 25 27 27  
**Fax:**  
**E-mail:**  
**Clasificació:** Notícies i Informació  
**Sub-Clasificació:** Notícies globals i actualitat



### 1. Xifres totals i promitjos (Nacional i Internacional)

MES - ANY	NAVEGADORS ÚNICS	VISITES	PÀGINES
Septembre - 2019	2.430	3.382	5.395
<b>PROMIG DIARI</b>	<b>106</b>	<b>113</b>	<b>180</b>
<b>PROMIG DILLUNS-DIVENDRES</b>	<b>120</b>	<b>129</b>	<b>209</b>
<b>PROMIG DISSABTE-DIUMENGE</b>	<b>73</b>	<b>76</b>	<b>112</b>
<b>PAGINES / VISITES</b>	<b>1,60</b>		
<b>DURADA MITJA VISITES</b>	<b>0:00:58</b>		
<b>DURADA MITJA PAGINES</b>	<b>0:01:37</b>		

### 2. Seccions (Nacional i Internacional)

	PÀGINES	%
<b>HOME</b>	1.871	34.68 %
<b>RESTA</b>	3.524	65.32 %

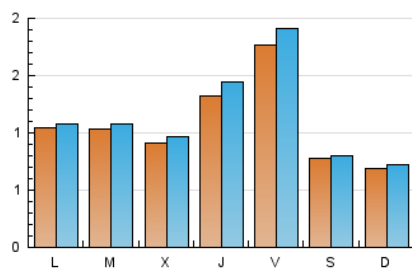
### 3. Per dia del mes (Nacional i Internacional)

Dia	N. únics	Visites	Pàgines	Dia	N. únics	Visites	Pàgines	Dia	N. únics	Visites	Pàgines
1	54	56	87	11	86	88	135	21	75	78	99
2	109	111	168	12	110	126	282	22	80	85	113
3	81	86	144	13	187	208	334	23	99	102	147
4	84	90	116	14	82	84	131	24	97	101	168
5	139	151	233	15	70	72	116	25	93	98	130
6	180	193	305	16	109	111	203	26	148	159	252
7	91	95	148	17	87	93	137	27	172	183	241
8	73	79	124	18	100	111	213	28	62	63	96
9	90	92	120	19	129	141	230	29	67	70	92
10	146	152	277	20	167	180	311	30	116	124	243

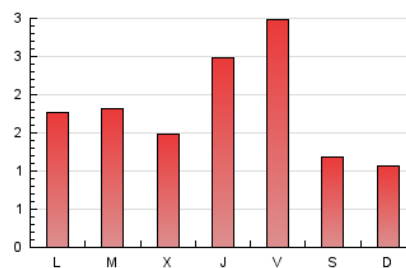
4. Gràfiques (Nacional i Internacional)

4.1 Per dia de la setmana (promig)

N. únics / Visites (x 100)

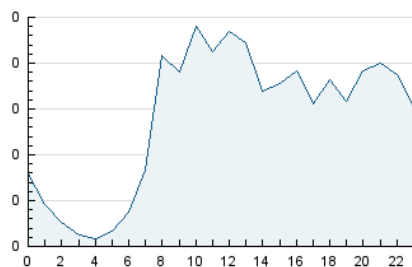


Pàgines (x 100)

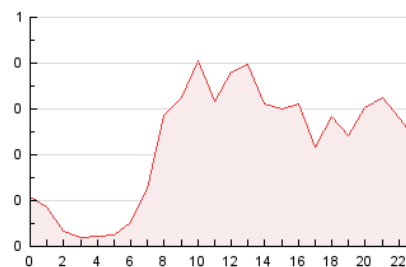


4.2 Per franja horària (promig)

Visites (x 1000)

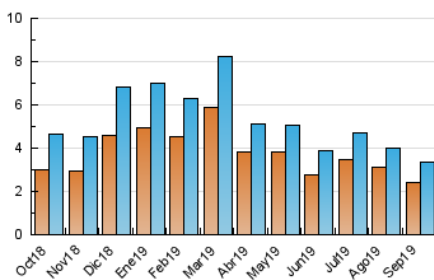


Pàgines (x 1000)

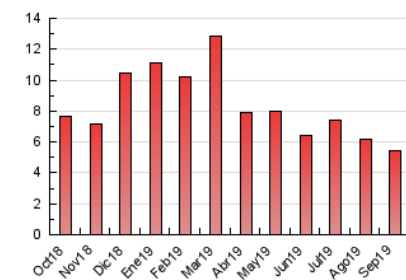


4.3 Per mesos

N. únics / Visites (x 1000)



Pàgines (x 1000)





## INFORMACIÓN Y CONTROL DE PUBLICACIONES, S.A.

Velázquez, 46, 1º Drcha - Tel. 91 435 00 32 Fax 91 435 96 05 - 28001 - MADRID  
 Entença, 218 Entr. 7 - Tel 93 439 24 18 Fax 93 419 25 34 - 08029 - BARCELONA

### Anexe - Tràfic Nacional

**Títol:** MESEBRE.CAT  
**URL Primària:** http://mesebre.cat/  
**Editor:** LimiCola, S.L.  
**Domicili:** Camí Pont del Diable, 10 Bajos  
**Ciutat:** 43007 TARRAGONA  
**Teléfono:** 977 25 27 27  
**Fax:**  
**E-mail:**  
**Clasificació:** Notícies i Informació  
**Sub-Clasificació:** Notícies globals i actualitat



#### 1. Xifres totals i promitjos (Nacional)

MES - ANY	NAVEGADORS ÚNICS	VISITES	PÀGINES
Septembre - 2019	2.320	3.245	5.213
<b>PROMIG DIARI</b>	<b>102</b>	<b>108</b>	<b>174</b>
<b>PROMIG DILLUNS-DIVENDRES</b>	<b>116</b>	<b>124</b>	<b>202</b>
<b>PROMIG DISSABTE-DIUMENGE</b>	<b>69</b>	<b>72</b>	<b>108</b>
<b>PÀGINES / VISITES</b>	<b>1,61</b>		
<b>DURADA MITJA VISITES</b>	<b>0:01:00</b>		
<b>DURADA MITJA PÀGINES</b>	<b>0:01:39</b>		

#### 2. Seccions (Nacional)

	PÀGINES	%
<b>HOME</b>	1.809	34.70 %
<b>RESTA</b>	3.404	65.30 %

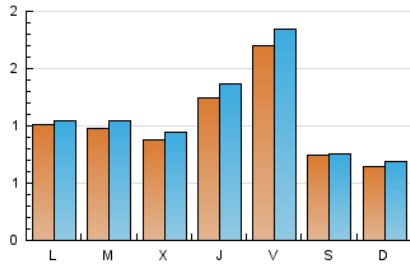
#### 3. Per dia del mes (Nacional)

Dia	N. únics	Visites	Pàgines	Dia	N. únics	Visites	Pàgines	Dia	N. únics	Visites	Pàgines
1	45	46	77	11	83	85	131	21	71	74	94
2	106	108	165	12	103	119	266	22	77	82	110
3	78	83	141	13	180	201	327	23	98	101	144
4	81	87	113	14	81	83	130	24	94	98	165
5	135	147	229	15	68	70	114	25	89	94	124
6	177	190	297	16	107	109	200	26	133	144	230
7	86	90	143	17	85	91	135	27	163	174	232
8	71	77	122	18	99	110	212	28	57	58	91
9	84	86	113	19	127	139	228	29	65	68	90
10	136	142	258	20	160	171	295	30	110	118	237

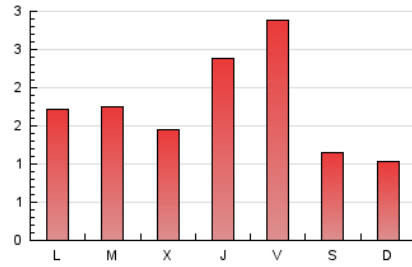
#### 4. Gràfiques (Nacional)

##### 4.1 Per dia de la setmana (promig)

N. únics / Visites (x 100)

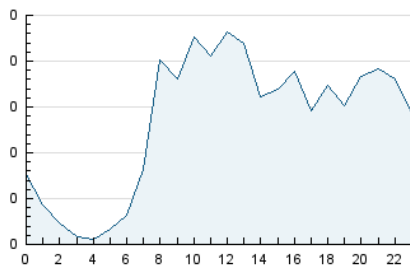


Pàgines (x 100)

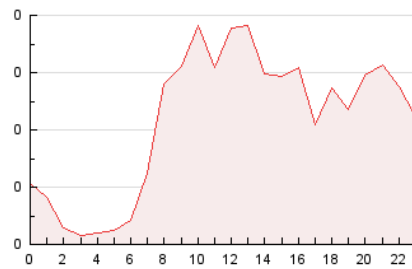


##### 4.2 Per franja horària (promig)

Visites (x 1000)

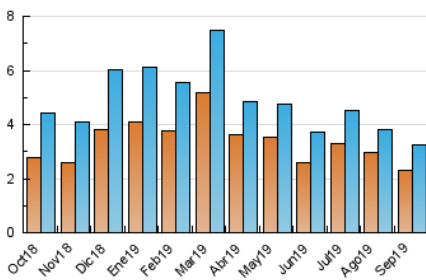


Pàgines (x 1000)

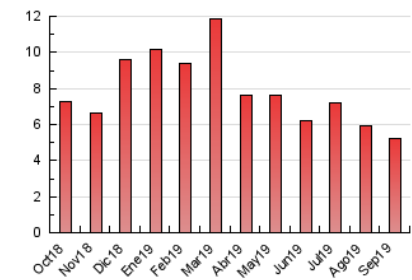


##### 4.3 Per mesos

N. únics / Visites (x 1000)



Pàgines (x 1000)



## 5. Observacions

Este Medio Electrónico de Comunicación ha sido medido por la herramienta Google Analytics de Google

## 6. Definicions bàsiques (Para més informació cal veure Normes Tècniques per al Control dels Mitjans Electrònics de Comunicació)

### **Pàgina Vista::**

Conjunt de fitxers enviat a un usuari com a resultat d'una petició del mateix rebuda pel servidor. Quan la pàgina està formada per diversos marcs (\*frames), el conjunt dels mateixos tindrà, a l'efecte de \*còmputo, la consideració d'una pàgina unitària.

### **Visita:**

Una seqüència ininterrompuda de pàgines servides a un usuari vàlid. Si aquest usuari no realitza peticions de pàgines en un període de temps (30 min) la següent petició constituirà l'inici d'una nova visita.

### **Navegador Únic:**

Total de combinacions úniques d'una adreça IP i un identificador adicional. Els mitjans poden utilitzar cookies o l'Identificador d'Alta de registre.

### **Durada Pàgina Vista:**

Temps acumulat en segons de totes les pàgines vistes (en visites de dues o més pàgines vistes), dividit pel nombre total de pàgines vistes.

### **Durada Visita:**

Temps en segons de totes les visites de dues o més pàgines vistes, dividit pel nombre total de dos o més pàgines vistes.

### **Tràfic nacional:**

Audiència/difusió corresponent a Espanya mesurada sobre la base de les dades de les adreces IP registrades pel sistema de mesurament.

## 7. Opinió

De OJDinteractiva, la divisió de INFORMACIÓN Y CONTROL DE PUBLICACIONES S.A.:

Hem examinat la informació facilitada per l'editor del mitjà electrònic per al període que comprèn la present certificació.

El nostre examen s'ha realitzat d'acord amb les normes i procediments establerts en les Normes Tècniques per al Control dels Mitjans Electrònics de Comunicació.

En la nostra opinió, la present acta presenta raonablement la difusió/audiència registrada per aquest mitjà electrònic.

### **ADVERTENCIA:**

La feina de OJDinteractiva, la divisió de INFORMACIÓN Y CONTROL DE PUBLICACIONES S.A (INTROL) es limita a la realització de proves per a la revisió de les dades de recompte subministrats per l'editor amb la finalitat d'expressar una opinió sobre la \*razonabilidad d'aquestes dades d'acord amb les Normes Tècniques per al control dels MEC.

Per tant, INTROL no accepta responsabilitat alguna per les inexactituds o errors que puguin existir en les dades de recompte. Tampoc accepta cap responsabilitat per la falsedat en les dades de recompte rebuts de l'editor, ni per altres dades de mesurament que no estan inclosos en l'anàlisi.

Octubre - 2019

OJDinteractiva