



## INFORMACIÓN Y CONTROL DE PUBLICACIONES, S.A.

Velázquez, 46, 1º Drcha - Tel. 91 435 00 32 Fax 91 435 96 05 - 28001 - MADRID  
 Entença, 218 Entr. 7 - Tel 93 439 24 18 Fax 93 419 25 34 - 08029 - BARCELONA

**Títol:** MESEBRE.CAT  
**URL Primària:** http://mesebre.cat/  
**Editor:** LimiCola, S.L.  
**Domicili:** Camí Pont del Diable, 10 Bajos  
**Ciutat:** 43007 TARRAGONA  
**Teléfono:** 977 25 27 27  
**Fax:**  
**E-mail:**  
**Clasificació:** Notícies i Informació  
**Sub-Clasificació:** Notícies globals i actualitat



### 1. Xifres totals i promitjos (Nacional i Internacional)

MES - ANY	NAVEGADORS ÚNICS	VISITES	PÀGINES
Agost - 2020	6.297	9.990	17.052
<b>PROMIG DIARI</b>	<b>296</b>	<b>322</b>	<b>550</b>
<b>PROMIG DILLUNS-DIVENDRES</b>	<b>313</b>	<b>343</b>	<b>586</b>
<b>PROMIG DISSABTE-DIUMENGE</b>	<b>259</b>	<b>279</b>	<b>475</b>
<b>PAGINES / VISITES</b>	<b>1,71</b>		
<b>DURADA MITJA VISITES</b>	<b>0:00:51</b>		
<b>DURADA MITJA PAGINES</b>	<b>0:01:12</b>		

### 2. Seccions (Nacional i Internacional)

	PÀGINES	%
<b>HOME</b>	5.063	29.69 %
<b>RESTA</b>	11.989	70.31 %

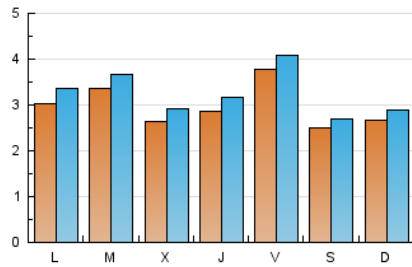
### 3. Per dia del mes (Nacional i Internacional)

Dia	N. únics	Visites	Pàgines	Dia	N. únics	Visites	Pàgines	Dia	N. únics	Visites	Pàgines
1	230	249	431	11	362	400	599	21	353	376	646
2	294	315	559	12	200	227	350	22	306	328	516
3	305	329	625	13	230	250	402	23	192	209	332
4	411	450	817	14	351	390	646	24	389	434	740
5	349	382	687	15	212	226	337	25	331	356	589
6	302	339	624	16	206	216	404	26	263	282	460
7	305	328	454	17	210	224	387	27	402	443	816
8	208	230	382	18	234	261	487	28	500	532	941
9	417	450	760	19	247	276	445	29	295	313	580
10	351	396	693	20	215	233	382	30	229	250	445
								31	267	296	516

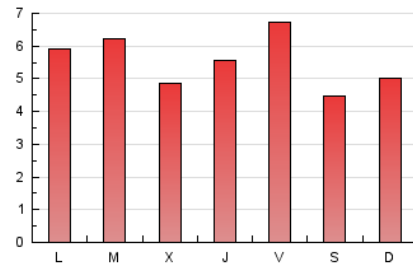
4. Gràfiques (Nacional i Internacional)

4.1 Per dia de la setmana (promig)

N. únics / Visites (x 100)

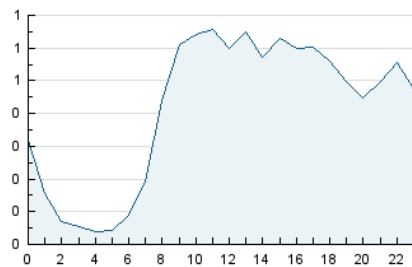


Pàgines (x 100)

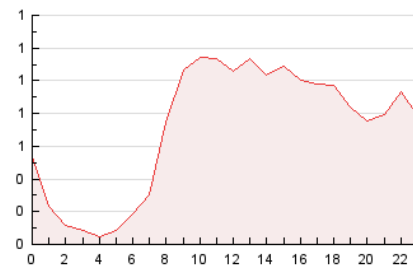


4.2 Per franja horària (promig)

Visites (x 1000)

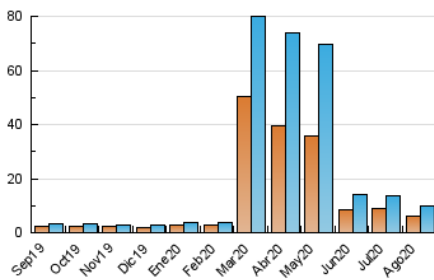


Pàgines (x 1000)

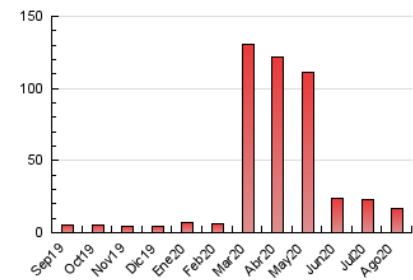


4.3 Per mesos

N. únics / Visites (x 1000)



Pàgines (x 1000)





## INFORMACIÓN Y CONTROL DE PUBLICACIONES, S.A.

Velázquez, 46, 1º Drcha - Tel. 91 435 00 32 Fax 91 435 96 05 - 28001 - MADRID  
 Entença, 218 Entr. 7 - Tel 93 439 24 18 Fax 93 419 25 34 - 08029 - BARCELONA

### Anexe - Tràfic Nacional

**Títol:** MESEBRE.CAT  
**URL Primària:** http://mesebre.cat/  
**Editor:** LimiCola, S.L.  
**Domicili:** Camí Pont del Diable, 10 Bajos  
**Ciutat:** 43007 TARRAGONA  
**Teléfono:** 977 25 27 27  
**Fax:**  
**E-mail:**  
**Clasificació:** Notícies i Informació  
**Sub-Clasificació:** Notícies globals i actualitat



#### 1. Xifres totals i promitjos (Nacional)

MES - ANY	NAVEGADORS ÚNICS	VISITES	PÀGINES
Agost - 2020	5.577	9.261	16.143
<b>PROMIG DIARI</b>	<b>273</b>	<b>299</b>	<b>521</b>
<b>PROMIG DILLUNS-DIVENDRES</b>	<b>290</b>	<b>319</b>	<b>555</b>
<b>PROMIG DISSABTE-DIUMENGE</b>	<b>237</b>	<b>257</b>	<b>448</b>
<b>PÀGINES / VISITES</b>	<b>1,74</b>		
<b>DURADA MITJA VISITES</b>	<b>0:00:54</b>		
<b>DURADA MITJA PÀGINES</b>	<b>0:01:12</b>		

#### 2. Seccions (Nacional)

	PÀGINES	%
<b>HOME</b>	4.869	30.16 %
<b>RESTA</b>	11.274	69.84 %

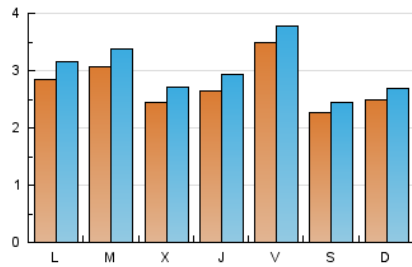
#### 3. Per dia del mes (Nacional)

Dia	N. únics	Visites	Pàgines	Dia	N. únics	Visites	Pàgines	Dia	N. únics	Visites	Pàgines
1	210	228	398	11	347	385	584	21	325	346	589
2	284	305	549	12	189	215	327	22	273	294	477
3	293	317	609	13	221	240	386	23	177	194	312
4	375	414	779	14	321	359	593	24	355	398	698
5	319	352	651	15	194	208	313	25	289	312	537
6	283	320	603	16	190	200	385	26	247	265	443
7	296	319	438	17	198	212	373	27	355	396	768
8	188	210	354	18	215	240	463	28	455	487	896
9	383	414	722	19	222	251	403	29	263	281	544
10	328	373	669	20	198	216	362	30	211	232	425
								31	249	278	493

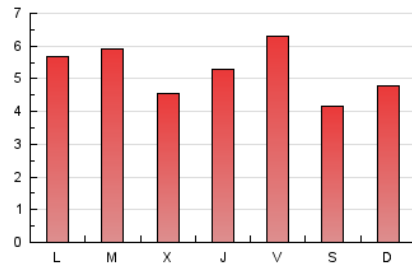
4. Gràfiques (Nacional)

4.1 Per dia de la setmana (promig)

N. únics / Visites (x 100)

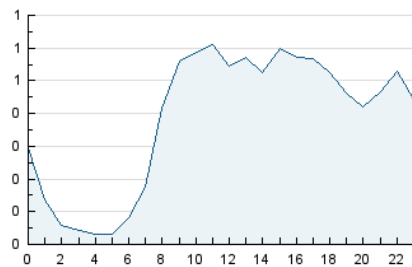


Pàgines (x 100)

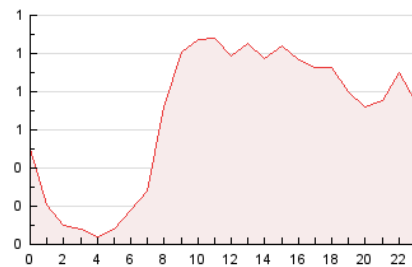


4.2 Per franja horària (promig)

Visites (x 1000)

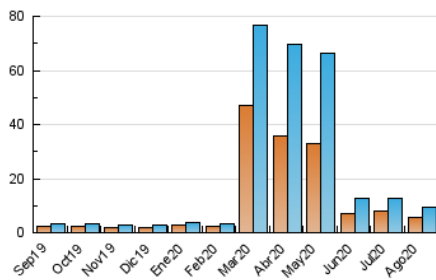


Pàgines (x 1000)

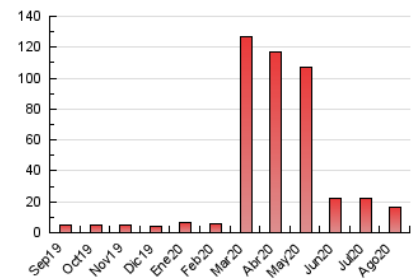


4.3 Per mesos

N. únics / Visites (x 1000)



Pàgines (x 1000)



## 5. Observacions

Este Medio Electrónico de Comunicación ha sido medido por la herramienta Google Analytics de Google

## 6. Definicions bàsiques (Para més informació cal veure Normes Tècniques per al Control dels Mitjans Electrònics de Comunicació)

### **Pàgina Vista::**

Conjunt de fitxers enviat a un usuari com a resultat d'una petició del mateix rebuda pel servidor. Quan la pàgina està formada per diversos marcs (\*frames), el conjunt dels mateixos tindrà, a l'efecte de \*còmputo, la consideració d'una pàgina unitària.

### **Visita:**

Una seqüència ininterrompuda de pàgines servides a un usuari vàlid. Si aquest usuari no realitza peticions de pàgines en un període de temps (30 min) la següent petició constituirà l'inici d'una nova visita.

### **Navegador Únic:**

Total de combinacions úniques d'una adreça IP i un identificador adicional. Els mitjans poden utilitzar cookies o l'Identificador d'Alta de registre.

### **Durada Pàgina Vista:**

Temps acumulat en segons de totes les pàgines vistes (en visites de dues o més pàgines vistes), dividit pel nombre total de pàgines vistes.

### **Durada Visita:**

Temps en segons de totes les visites de dues o més pàgines vistes, dividit pel nombre total de dos o més pàgines vistes.

### **Tràfic nacional:**

Audiència/difusió corresponent a Espanya mesurada sobre la base de les dades de les adreces IP registrades pel sistema de mesurament.

## 7. Opinió

De OJDinteractiva, la divisió de INFORMACIÓN Y CONTROL DE PUBLICACIONES S.A.:

Hem examinat la informació facilitada per l'editor del mitjà electrònic per al període que comprèn la present certificació.

El nostre examen s'ha realitzat d'acord amb les normes i procediments establerts en les Normes Tècniques per al Control dels Mitjans Electrònics de Comunicació.

En la nostra opinió, la present acta presenta raonablement la difusió/audiència registrada per aquest mitjà electrònic.

### **ADVERTENCIA:**

La feina de OJDinteractiva, la divisió de INFORMACIÓN Y CONTROL DE PUBLICACIONES S.A (INTROL) es limita a la realització de proves per a la revisió de les dades de recompte subministrats per l'editor amb la finalitat d'expressar una opinió sobre la \*razonabilidad d'aquestes dades d'acord amb les Normes Tècniques per al control dels MEC.

Per tant, INTROL no accepta responsabilitat alguna per les inexactituds o errors que puguin existir en les dades de recompte. Tampoc accepta cap responsabilitat per la falsedat en les dades de recompte rebuts de l'editor, ni per altres dades de mesurament que no estan inclosos en l'anàlisi.

Septembre - 2020

OJDinteractiva