



## INFORMACIÓN Y CONTROL DE PUBLICACIONES, S.A.

Velázquez, 46, 1º Drcha - Tel. 91 435 00 32 Fax 91 435 96 05 - 28001 - MADRID  
 Entença, 218 Entr. 7 - Tel 93 439 24 18 Fax 93 419 25 34 - 08029 - BARCELONA

**Títol:** MESEBRE.CAT  
**URL Primària:** http://mesebre.cat/  
**Editor:** LimiCola, S.L.  
**Domicili:** Camí Pont del Diable, 10 Bajos  
**Ciutat:** 43007 TARRAGONA  
**Teléfono:** 977 25 27 27  
**Fax:**  
**E-mail:**  
**Clasificació:** Notícies i Informació  
**Sub-Clasificació:** Notícies globals i actualitat



### 1. Xifres totals i promitjos (Nacional i Internacional)

MES - ANY	NAVEGADORS ÚNICS	VISITES	PÀGINES
Agost - 2019	3.145	3.998	6.162
<b>PROMIG DIARI</b>	<b>123</b>	<b>129</b>	<b>199</b>
<b>PROMIG DILLUNS-DIVENDRES</b>	<b>140</b>	<b>148</b>	<b>221</b>
<b>PROMIG DISSABTE-DIUMENGE</b>	<b>79</b>	<b>83</b>	<b>145</b>
<b>PAGINES / VISITES</b>	<b>1,54</b>		
<b>DURADA MITJA VISITES</b>	<b>0:00:47</b>		
<b>DURADA MITJA PAGINES</b>	<b>0:01:27</b>		

### 2. Seccions (Nacional i Internacional)

	PÀGINES	%
<b>HOME</b>	1.703	27.64 %
<b>RESTA</b>	4.459	72.36 %

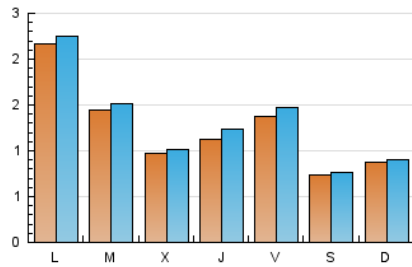
### 3. Per dia del mes (Nacional i Internacional)

Dia	N. únics	Visites	Pàgines	Dia	N. únics	Visites	Pàgines	Dia	N. únics	Visites	Pàgines
1	107	118	186	11	89	91	144	21	93	96	150
2	162	180	297	12	554	570	717	22	89	99	187
3	74	81	140	13	264	272	328	23	122	127	207
4	79	81	127	14	111	117	181	24	78	82	128
5	110	116	187	15	82	84	121	25	90	92	150
6	101	104	155	16	112	117	193	26	99	102	142
7	90	91	156	17	77	80	130	27	95	101	146
8	121	132	193	18	88	95	160	28	94	100	143
9	125	130	197	19	104	112	184	29	167	181	281
10	67	71	189	20	118	125	205	30	170	179	297
								31	69	72	141

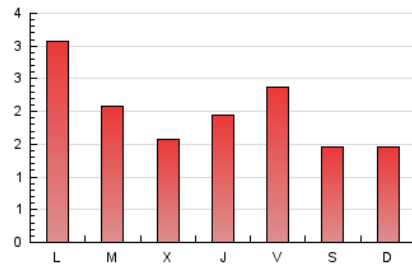
4. Gràfiques (Nacional i Internacional)

4.1 Per dia de la setmana (promig)

N. únics / Visites (x 100)

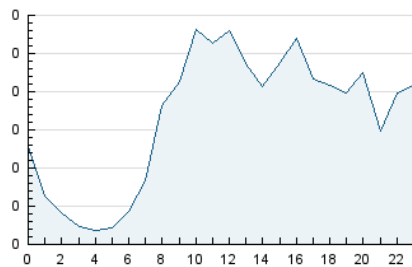


Pàgines (x 100)

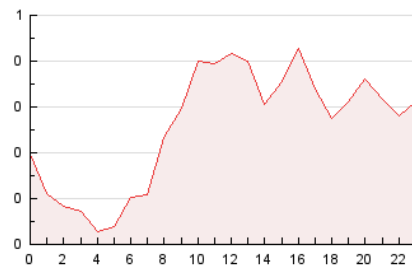


4.2 Per franja horària (promig)

Visites (x 1000)

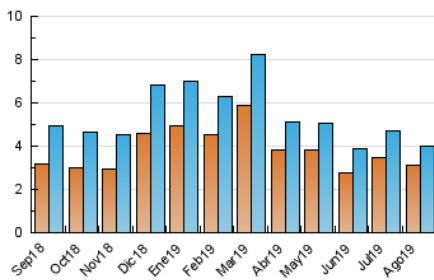


Pàgines (x 1000)

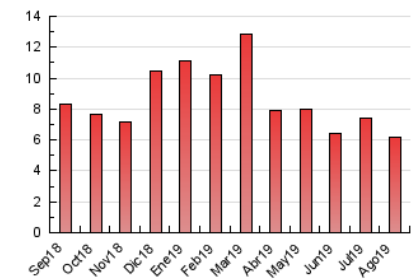


4.3 Per mesos

N. únics / Visites (x 1000)



Pàgines (x 1000)





## INFORMACIÓN Y CONTROL DE PUBLICACIONES, S.A.

Velázquez, 46, 1º Drcha - Tel. 91 435 00 32 Fax 91 435 96 05 - 28001 - MADRID  
 Entença, 218 Entr. 7 - Tel 93 439 24 18 Fax 93 419 25 34 - 08029 - BARCELONA

### Anexe - Tràfic Nacional

**Títol:** MESEBRE.CAT  
**URL Primària:** http://mesebre.cat/  
**Editor:** LimiCola, S.L.  
**Domicili:** Camí Pont del Diable, 10 Bajos  
**Ciutat:** 43007 TARRAGONA  
**Teléfono:** 977 25 27 27  
**Fax:**  
**E-mail:**  
**Clasificació:** Notícies i Informació  
**Sub-Clasificació:** Notícies globals i actualitat



#### 1. Xifres totals i promitjos (Nacional)

MES - ANY	NAVEGADORS ÚNICS	VISITES	PÀGINES
Agost - 2019	2.971	3.804	5.899
<b>PROMIG DIARI</b>	<b>116</b>	<b>123</b>	<b>190</b>
<b>PROMIG DILLUNS-DIVENDRES</b>	<b>134</b>	<b>141</b>	<b>212</b>
<b>PROMIG DISSABTE-DIUMENGE</b>	<b>74</b>	<b>77</b>	<b>137</b>
<b>PÀGINES / VISITES</b>	<b>1,55</b>		
<b>DURADA MITJA VISITES</b>	<b>0:00:48</b>		
<b>DURADA MITJA PÀGINES</b>	<b>0:01:26</b>		

#### 2. Seccions (Nacional)

	PÀGINES	%
<b>HOME</b>	1.618	27.43 %
<b>RESTA</b>	4.281	72.57 %

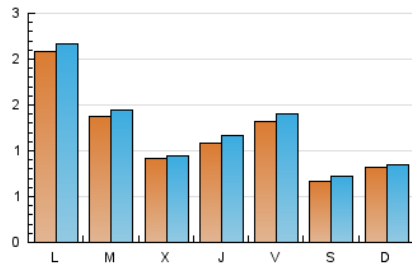
#### 3. Per dia del mes (Nacional)

Dia	N. únics	Visites	Pàgines	Dia	N. únics	Visites	Pàgines	Dia	N. únics	Visites	Pàgines
1	102	112	180	11	85	87	140	21	87	90	144
2	155	173	290	12	541	557	703	22	87	96	183
3	66	73	132	13	254	261	313	23	119	124	204
4	76	78	124	14	109	115	179	24	74	78	117
5	102	108	174	15	80	82	119	25	79	81	139
6	98	101	152	16	106	111	182	26	89	92	132
7	82	83	145	17	72	75	121	27	90	96	137
8	114	125	186	18	86	93	148	28	86	91	132
9	120	125	183	19	101	109	181	29	156	170	270
10	63	67	184	20	111	118	191	30	159	168	282
								31	62	65	132

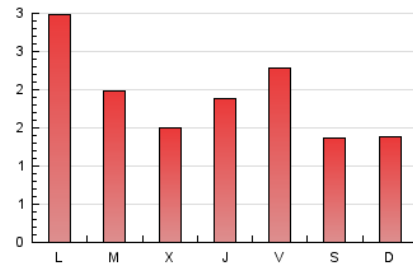
4. Gràfiques (Nacional)

4.1 Per dia de la setmana (promig)

N. únics / Visites (x 100)



Pàgines (x 100)

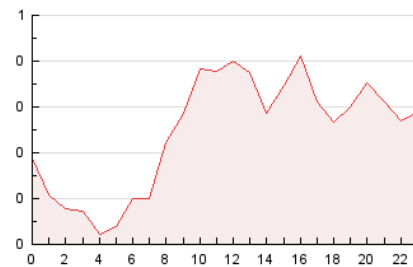


4.2 Per franja horària (promig)

Visites (x 1000)

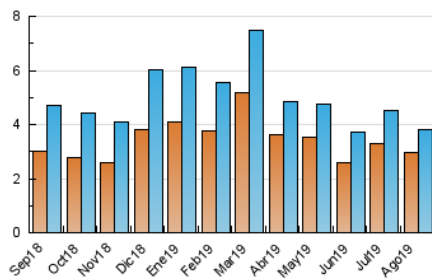


Pàgines (x 1000)

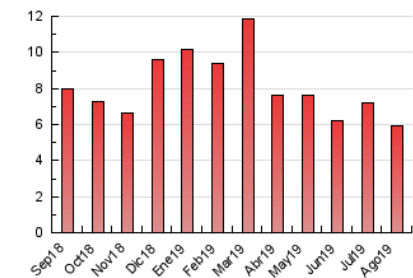


4.3 Per mesos

N. únics / Visites (x 1000)



Pàgines (x 1000)



## 5. Observacions

Este Medio Electrónico de Comunicación ha sido medido por la herramienta Google Analytics de Google

## 6. Definicions bàsiques (Para més informació cal veure Normes Tècniques per al Control dels Mitjans Electrònics de Comunicació)

### **Pàgina Vista::**

Conjunt de fitxers enviat a un usuari com a resultat d'una petició del mateix rebuda pel servidor. Quan la pàgina està formada per diversos marcs (\*frames), el conjunt dels mateixos tindrà, a l'efecte de \*còmputo, la consideració d'una pàgina unitària.

### **Visita:**

Una seqüència ininterrompuda de pàgines servides a un usuari vàlid. Si aquest usuari no realitza peticions de pàgines en un període de temps (30 min) la següent petició constituirà l'inici d'una nova visita.

### **Navegador Únic:**

Total de combinacions úniques d'una adreça IP i un identificador adicional. Els mitjans poden utilitzar cookies o l'Identificador d'Alta de registre.

### **Durada Pàgina Vista:**

Temps acumulat en segons de totes les pàgines vistes (en visites de dues o més pàgines vistes), dividit pel nombre total de pàgines vistes.

### **Durada Visita:**

Temps en segons de totes les visites de dues o més pàgines vistes, dividit pel nombre total de dos o més pàgines vistes.

### **Tràfic nacional:**

Audiència/difusió corresponent a Espanya mesurada sobre la base de les dades de les adreces IP registrades pel sistema de mesurament.

## 7. Opinió

De OJDinteractiva, la divisió de INFORMACIÓN Y CONTROL DE PUBLICACIONES S.A.:

Hem examinat la informació facilitada per l'editor del mitjà electrònic per al període que comprèn la present certificació.

El nostre examen s'ha realitzat d'acord amb les normes i procediments establerts en les Normes Tècniques per al Control dels Mitjans Electrònics de Comunicació.

En la nostra opinió, la present acta presenta raonablement la difusió/audiència registrada per aquest mitjà electrònic.

### **ADVERTENCIA:**

La feina de OJDinteractiva, la divisió de INFORMACIÓN Y CONTROL DE PUBLICACIONES S.A (INTROL) es limita a la realització de proves per a la revisió de les dades de recompte subministrats per l'editor amb la finalitat d'expressar una opinió sobre la \*razonabilidad d'aquestes dades d'acord amb les Normes Tècniques per al control dels MEC.

Per tant, INTROL no accepta responsabilitat alguna per les inexactituds o errors que puguin existir en les dades de recompte. Tampoc accepta cap responsabilitat per la falsedat en les dades de recompte rebuts de l'editor, ni per altres dades de mesurament que no estan inclosos en l'anàlisi.

Septembre - 2019

OJDinteractiva