



## INFORMACIÓN Y CONTROL DE PUBLICACIONES, S.A.

Velázquez, 46, 1ª Drcha - Tel. 91 435 00 32 Fax 91 435 96 05 - 28001 - MADRID  
Av. Diagonal 497, 5a planta - Tel 93 439 24 18 Fax 93 419 25 34 - 08029 - BARCELONA

**Títol:** MESEBRE.CAT  
**URL Primària:** http://mesebre.cat/  
**Editor:** LimiCola, S.L.  
**Domicili:** Camí Pont del Diable, 10 Bajos  
**Ciutat:** 43007 TARRAGONA  
**Teléfono:** 977 25 27 27  
**Fax:**  
**E-mail:**  
**Clasificació:** Notícies i Informació  
**Sub-Clasificació:** Notícies globals i actualitat



### 1. Xifres totals i promitjos (Nacional i Internacional)

MES - ANY	NAVEGADORS ÚNICS	VISITES	PÀGINES
Juliol - 2023	2.879	4.042	7.997
<b>PROMIG DIARI</b>	<b>118</b>	<b>130</b>	<b>258</b>
<b>PROMIG DILLUNS-DIVENDRES</b>	137	151	320
<b>PROMIG DISSABTE-DIUMENGE</b>	80	86	127
<b>PÀGINES / VISITES</b>	1,98		
<b>DURADA MITJA VISITES</b>	0:02:21		
<b>TEMPS D'INTERACCIÓ MITJÀ</b>	0:00:51		

### 2. Seccions (Nacional i Internacional)

	PÀGINES	%
<b>HOME</b>	3.525	44.08 %
<b>RESTA</b>	4.472	55.92 %

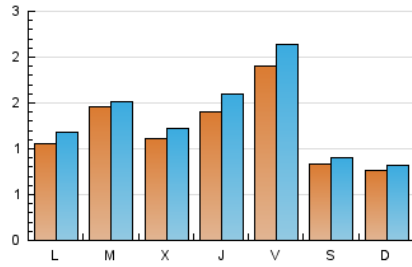
### 3. Per dia del mes (Nacional i Internacional)

Dia	N. únics	Visites	Pàgines	Dia	N. únics	Visites	Pàgines	Dia	N. únics	Visites	Pàgines
1	107	120	162	11	100	110	190	21	202	226	341
2	70	78	130	12	109	114	185	22	73	73	117
3	107	118	218	13	139	159	379	23	84	90	123
4	101	115	174	14	201	230	324	24	108	122	204
5	97	109	160	15	81	88	138	25	303	287	1.896
6	168	198	316	16	82	86	121	26	156	168	271
7	184	202	300	17	100	109	192	27	139	161	281
8	92	99	152	18	78	91	147	28	171	199	356
9	76	81	114	19	83	98	174	29	64	71	102
10	106	126	188	20	112	122	260	30	72	76	115
								31	107	116	167

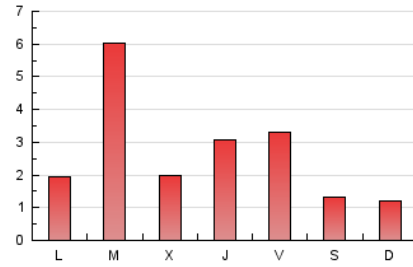
4. Gràfiques (Nacional i Internacional)

4.1 Per dia de la setmana (promig)

N. únics / Visites (x 100)



Pàgines (x 100)

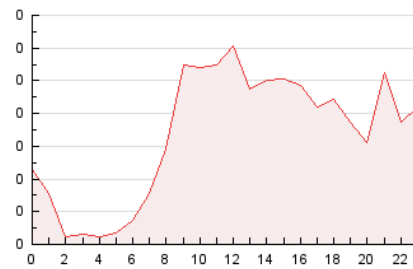


4.2 Per franja horària (promig)

Visites\_ (x 1000)

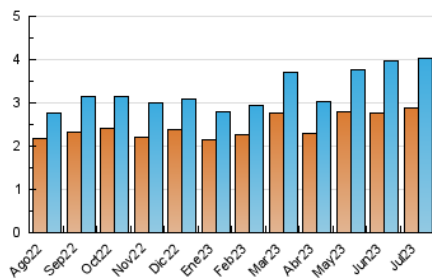


Pàgines (x 1000)

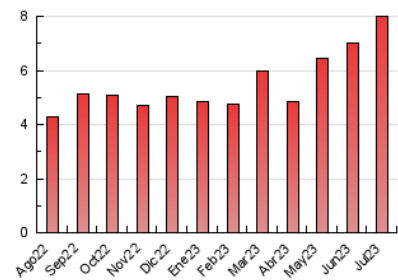


4.3 Per mesos

N. únics / Visites (x 1000)



Pàgines (x 1000)





## INFORMACIÓN Y CONTROL DE PUBLICACIONES, S.A.

Velázquez, 46, 1ª Drcha - Tel. 91 435 00 32 Fax 91 435 96 05 - 28001 - MADRID  
Av. Diagonal 497, 5a planta - Tel 93 439 24 18 Fax 93 419 25 34 - 08029 - BARCELONA

### Anexe - Tràfic Nacional

**Títol:** MESEBRE.CAT  
**URL Primària:** http://mesebre.cat/  
**Editor:** LimiCola, S.L.  
**Domicili:** Camí Pont del Diable, 10 Bajos  
**Ciutat:** 43007 TARRAGONA  
**Teléfono:** 977 25 27 27  
**Fax:**  
**E-mail:**  
**Clasificació:** Notícies i Informació  
**Sub-Clasificació:** Notícies globals i actualitat



#### 1. Xifres totals i promitjos (Nacional)

MES - ANY	NAVEGADORS ÚNICS	VISITES	PÀGINES
Juliol - 2023	2.724	3.914	6.394
<b>PROMIG DIARI</b>	<b>113</b>	<b>126</b>	<b>206</b>
<b>PROMIG DILLUNS-DIVENDRES</b>	<b>130</b>	<b>147</b>	<b>246</b>
<b>PROMIG DISSABTE-DIUMENGE</b>	<b>77</b>	<b>83</b>	<b>124</b>
<b>PÀGINES / VISITES</b>	<b>1,63</b>		
<b>DURADA MITJA VISITES</b>	<b>0:02:22</b>		
<b>TEMPS D'INTERACCIÓ MITJÀ</b>	<b>0:00:45</b>		

#### 2. Seccions (Nacional)

	PÀGINES	%
<b>HOME</b>	2.018	31.56 %
<b>RESTA</b>	4.376	68.44 %

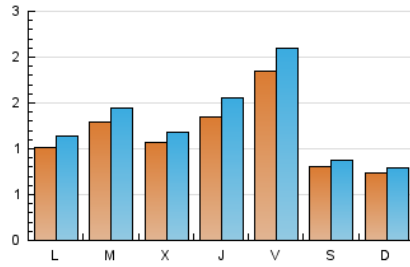
#### 3. Per dia del mes (Nacional)

Dia	N. únics	Visites	Pàgines	Dia	N. únics	Visites	Pàgines	Dia	N. únics	Visites	Pàgines
1	104	116	158	11	97	105	182	21	198	222	337
2	65	73	126	12	103	108	180	22	70	70	109
3	106	116	216	13	132	152	363	23	82	88	121
4	96	110	169	14	195	224	317	24	107	121	203
5	96	108	159	15	78	85	134	25	252	282	450
6	166	196	314	16	81	85	120	26	153	165	268
7	180	198	295	17	92	101	184	27	134	156	272
8	91	98	151	18	70	83	138	28	168	196	353
9	72	77	110	19	76	91	166	29	61	68	99
10	103	123	185	20	108	117	246	30	69	72	110
								31	99	108	159

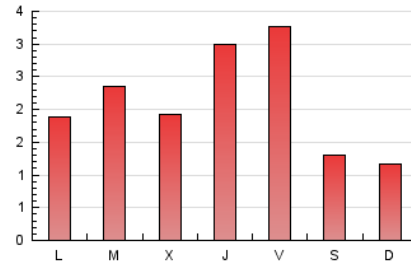
#### 4. Gràfiques (Nacional)

##### 4.1 Per dia de la setmana (promig)

N. únics / Visites (x 100)

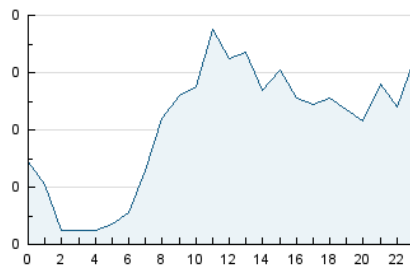


Pàgines (x 100)

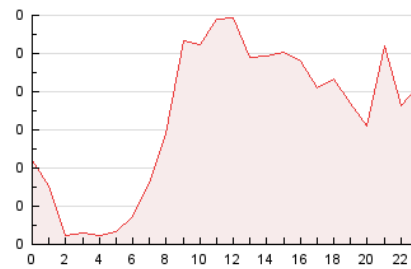


##### 4.2 Per franja horària (promig)

Visites\_ (x 1000)

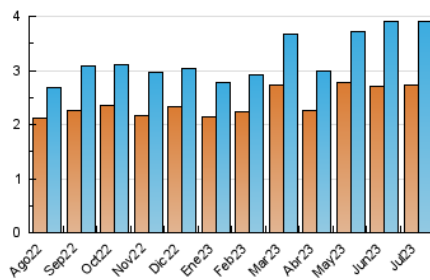


Pàgines (x 1000)

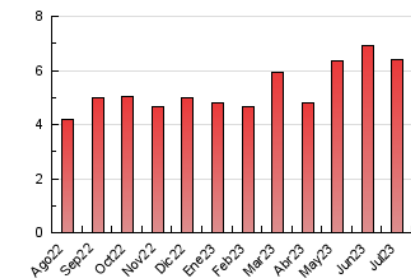


##### 4.3 Per mesos

N. únics / Visites (x 1000)



Pàgines (x 1000)



## 5. Observacions

Este Medio Electrónico de Comunicación ha sido medido por la herramienta Google Analytics de Google (GA4)

## 6. Definicions bàsiques (Para més informació cal veure Normes Tècniques per al Control dels Mitjans Electrònics de Comunicació)

### Pàgina Vista::

Conjunt de fitxers enviat a un usuari com a resultat d'una petició del mateix rebuda pel servidor. Quan la pàgina està formada per diversos marcs (\*frames), el conjunt dels mateixos tindrà, a l'efecte de \*còmputo, la consideració d'una pàgina unitària.

### Visita:

Una seqüència ininterrompuda de pàgines servides a un usuari vàlid. Si aquest usuari no realitza peticions de pàgines en un període de temps (30 min) la següent petició constituirà l'inici d'una nova visita.

### Navegador Únic:

Total de combinacions úniques d'una adreça IP i un identificador adicional. Els mitjans poden utilitzar cookies o l'Identificador d'Alta de registre.

### Durada Pàgina Vista:

Temps acumulat en segons de totes les pàgines vistes (en visites de dues o més pàgines vistes), dividit pel nombre total de pàgines vistes.

### Durada Visita:

Temps en segons de totes les visites de dues o més pàgines vistes, dividit pel nombre total de dos o més pàgines vistes.

### Tràfic nacional:

Audiència/difusió corresponent a Espanya mesurada sobre la base de les dades de les adreces IP registrades pel sistema de mesurament.

## 7. Opinió

De OJDinteractiva, la divisió de INFORMACIÓN Y CONTROL DE PUBLICACIONES S.A.:

Hem examinat la informació facilitada per l'editor del mitjà electrònic per al període que comprèn la present certificació.

El nostre examen s'ha realitzat d'acord amb les normes i procediments establerts en les Normes Tècniques per al Control dels Mitjans Electrònics de Comunicació.

En la nostra opinió, la present acta presenta raonablement la difusió/audiència registrada per aquest mitjà electrònic.

### ADVERTENCIA:

La feina de OJDinteractiva, la divisió de INFORMACIÓN Y CONTROL DE PUBLICACIONES S.A (INTROL) es limita a la realització de proves per a la revisió de les dades de recompte subministrats per l'editor amb la finalitat d'expressar una opinió sobre la \*razonabilidad d'aquestes dades d'acord amb les Normes Tècniques per al control dels MEC.

Per tant, INTROL no accepta responsabilitat alguna per les inexactituds o errors que puguin existir en les dades de recompte. Tampoc accepta cap responsabilitat per la falsedat en les dades de recompte rebuts de l'editor, ni per altres dades de mesurament que no estan inclosos en l'anàlisi.

Agost - 2023

OJDinteractiva