



## INFORMACIÓN Y CONTROL DE PUBLICACIONES, S.A.

Velázquez, 46, 1º Drcha - Tel. 91 435 00 32 Fax 91 435 96 05 - 28001 - MADRID  
 Entença, 218 Entr. 7 - Tel 93 439 24 18 Fax 93 419 25 34 - 08029 - BARCELONA

**Títol:** MESEBRE.CAT  
**URL Primària:** http://mesebre.cat/  
**Editor:** LimiCola, S.L.  
**Domicili:** Camí Pont del Diable, 10 Bajos  
**Ciutat:** 43007 TARRAGONA  
**Teléfono:** 977 25 27 27  
**Fax:**  
**E-mail:**  
**Clasificació:** Notícies i Informació  
**Sub-Clasificació:** Notícies globals i actualitat



### 1. Xifres totals i promitjos (Nacional i Internacional)

MES - ANY	NAVEGADORS ÚNICS	VISITES	PÀGINES
Juliol - 2019	3.480	4.712	7.438
<b>PROMIG DIARI</b>	<b>141</b>	<b>152</b>	<b>240</b>
<b>PROMIG DILLUNS-DIVENDRES</b>	<b>142</b>	<b>154</b>	<b>250</b>
<b>PROMIG DISSABTE-DIUMENGE</b>	<b>139</b>	<b>145</b>	<b>212</b>
<b>PAGINES / VISITES</b>	<b>1,58</b>		
<b>DURADA MITJA VISITES</b>	<b>0:01:00</b>		
<b>DURADA MITJA PAGINES</b>	<b>0:01:43</b>		

### 2. Seccions (Nacional i Internacional)

	PÀGINES	%
<b>HOME</b>	2.151	28.92 %
<b>RESTA</b>	5.287	71.08 %

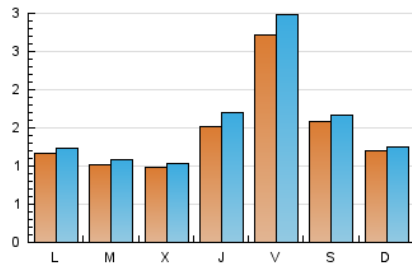
### 3. Per dia del mes (Nacional i Internacional)

Dia	N. únics	Visites	Pàgines	Dia	N. únics	Visites	Pàgines	Dia	N. únics	Visites	Pàgines
1	97	102	154	11	141	160	301	21	196	204	286
2	102	107	179	12	486	547	768	22	124	133	261
3	88	89	143	13	124	135	211	23	105	110	190
4	123	139	261	14	90	96	146	24	147	158	266
5	192	214	315	15	127	133	190	25	231	257	351
6	84	89	176	16	106	118	216	26	207	219	393
7	102	105	169	17	92	95	152	27	103	107	167
8	125	137	241	18	110	122	203	28	92	94	122
9	93	97	178	19	197	211	339	29	106	113	181
10	62	64	104	20	322	331	417	30	106	115	203
								31	105	111	155

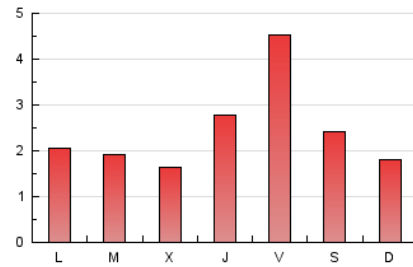
4. Gràfiques (Nacional i Internacional)

4.1 Per dia de la setmana (promig)

N. únics / Visites (x 100)

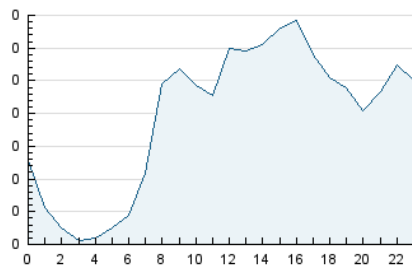


Pàgines (x 100)

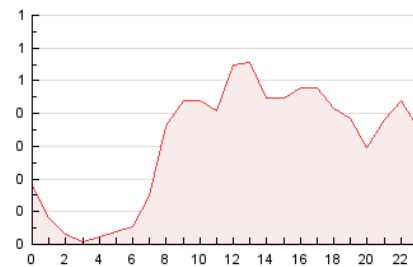


4.2 Per franja horària (promig)

Visites (x 1000)

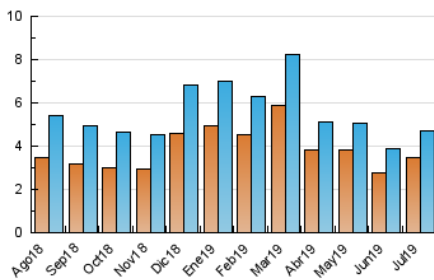


Pàgines (x 1000)

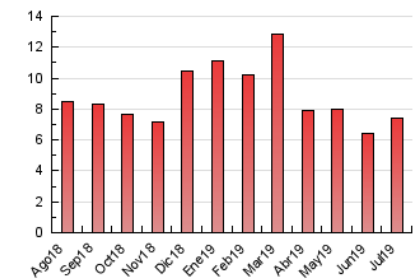


4.3 Per mesos

N. únics / Visites (x 1000)



Pàgines (x 1000)





## INFORMACIÓN Y CONTROL DE PUBLICACIONES, S.A.

Velázquez, 46, 1º Drcha - Tel. 91 435 00 32 Fax 91 435 96 05 - 28001 - MADRID  
 Entença, 218 Entr. 7 - Tel 93 439 24 18 Fax 93 419 25 34 - 08029 - BARCELONA

### Anexe - Tràfic Nacional

**Títol:** MESEBRE.CAT  
**URL Primària:** http://mesebre.cat/  
**Editor:** LimiCola, S.L.  
**Domicili:** Camí Pont del Diable, 10 Bajos  
**Ciutat:** 43007 TARRAGONA  
**Teléfono:** 977 25 27 27  
**Fax:**  
**E-mail:**  
**Clasificació:** Notícies i Informació  
**Sub-Clasificació:** Notícies globals i actualitat



#### 1. Xifres totals i promitjos (Nacional)

MES - ANY	NAVEGADORS ÚNICS	VISITES	PÀGINES
Juliol - 2019	3.313	4.511	7.188
<b>PROMIG DIARI</b>	<b>135</b>	<b>146</b>	<b>232</b>
<b>PROMIG DILLUNS-DIVENDRES</b>	<b>136</b>	<b>148</b>	<b>242</b>
<b>PROMIG DISSABTE-DIUMENGE</b>	<b>134</b>	<b>140</b>	<b>204</b>
<b>PÀGINES / VISITES</b>	<b>1,59</b>		
<b>DURADA MITJA VISITES</b>	<b>0:01:01</b>		
<b>DURADA MITJA PÀGINES</b>	<b>0:01:43</b>		

#### 2. Seccions (Nacional)

	PÀGINES	%
<b>HOME</b>	2.083	28.98 %
<b>RESTA</b>	5.105	71.02 %

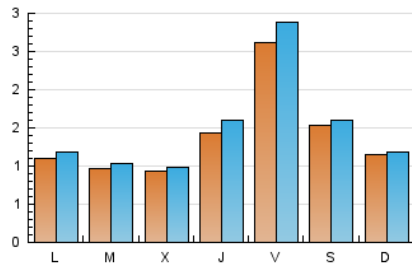
#### 3. Per dia del mes (Nacional)

Dia	N. únics	Visites	Pàgines	Dia	N. únics	Visites	Pàgines	Dia	N. únics	Visites	Pàgines
1	93	98	147	11	130	147	287	21	186	193	270
2	94	99	170	12	474	534	754	22	116	125	253
3	83	84	138	13	121	132	206	23	96	101	179
4	115	131	253	14	87	93	143	24	142	153	261
5	187	209	308	15	124	128	185	25	221	244	336
6	81	86	171	16	100	112	209	26	202	214	383
7	98	101	165	17	89	92	148	27	100	103	159
8	118	130	234	18	107	119	200	28	88	90	118
9	89	93	170	19	186	200	323	29	100	107	175
10	55	57	96	20	309	318	397	30	102	111	199
				31				31	101	107	151

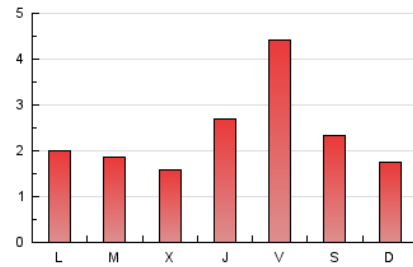
4. Gràfiques (Nacional)

4.1 Per dia de la setmana (promig)

N. únics / Visites (x 100)

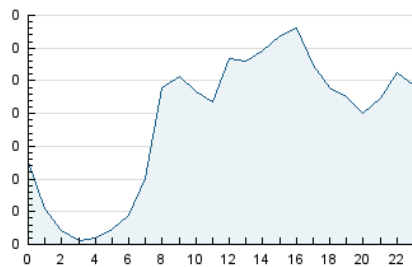


Pàgines (x 100)

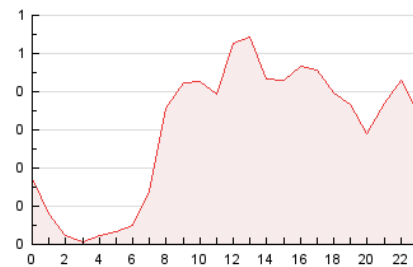


4.2 Per franja horària (promig)

Visites (x 1000)

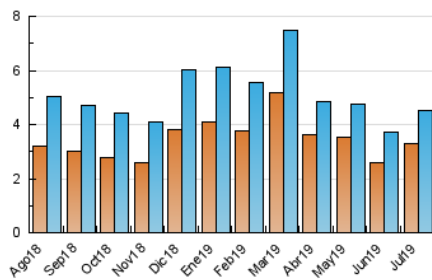


Pàgines (x 1000)

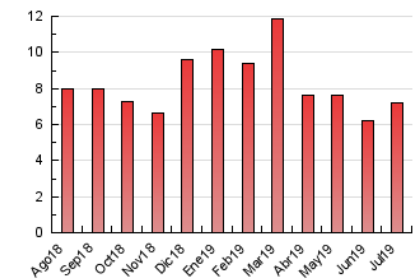


4.3 Per mesos

N. únics / Visites (x 1000)



Pàgines (x 1000)



## 5. Observacions

Este Medio Electrónico de Comunicación ha sido medido por la herramienta Google Analytics de Google

## 6. Definicions bàsiques (Para més informació cal veure Normes Tècniques per al Control dels Mitjans Electrònics de Comunicació)

### **Pàgina Vista::**

Conjunt de fitxers enviat a un usuari com a resultat d'una petició del mateix rebuda pel servidor. Quan la pàgina està formada per diversos marcs (\*frames), el conjunt dels mateixos tindrà, a l'efecte de \*còmputo, la consideració d'una pàgina unitària.

### **Visita:**

Una seqüència ininterrompuda de pàgines servides a un usuari vàlid. Si aquest usuari no realitza peticions de pàgines en un període de temps (30 min) la següent petició constituirà l'inici d'una nova visita.

### **Navegador Únic:**

Total de combinacions úniques d'una adreça IP i un identificador adicional. Els mitjans poden utilitzar cookies o l'Identificador d'Alta de registre.

### **Durada Pàgina Vista:**

Temps acumulat en segons de totes les pàgines vistes (en visites de dues o més pàgines vistes), dividit pel nombre total de pàgines vistes.

### **Durada Visita:**

Temps en segons de totes les visites de dues o més pàgines vistes, dividit pel nombre total de dos o més pàgines vistes.

### **Tràfic nacional:**

Audiència/difusió corresponent a Espanya mesurada sobre la base de les dades de les adreces IP registrades pel sistema de mesurament.

## 7. Opinió

De OJDinteractiva, la divisió de INFORMACIÓN Y CONTROL DE PUBLICACIONES S.A.:

Hem examinat la informació facilitada per l'editor del mitjà electrònic per al període que comprèn la present certificació.

El nostre examen s'ha realitzat d'acord amb les normes i procediments establerts en les Normes Tècniques per al Control dels Mitjans Electrònics de Comunicació.

En la nostra opinió, la present acta presenta raonablement la difusió/audiència registrada per aquest mitjà electrònic.

### **ADVERTENCIA:**

La feina de OJDinteractiva, la divisió de INFORMACIÓN Y CONTROL DE PUBLICACIONES S.A (INTROL) es limita a la realització de proves per a la revisió de les dades de recompte subministrats per l'editor amb la finalitat d'expressar una opinió sobre la \*razonabilidad d'aquestes dades d'acord amb les Normes Tècniques per al control dels MEC.

Per tant, INTROL no accepta responsabilitat alguna per les inexactituds o errors que puguin existir en les dades de recompte. Tampoc accepta cap responsabilitat per la falsedat en les dades de recompte rebuts de l'editor, ni per altres dades de mesurament que no estan inclosos en l'anàlisi.

Agost - 2019

OJDinteractiva