



## INFORMACIÓN Y CONTROL DE PUBLICACIONES, S.A.

Velázquez, 46, 1º Drcha - Tel. 91 435 00 32 Fax 91 435 96 05 - 28001 - MADRID  
Av. Diagonal 497, 5a planta - Tel 93 439 24 18 Fax 93 419 25 34 - 08029 - BARCELONA

**Títol:** MESEBRE.CAT  
**URL Primària:** http://mesebre.cat/  
**Editor:** LimiCola, S.L.  
**Domicili:** Camí Pont del Diable, 10 Bajos  
**Ciutat:** 43007 TARRAGONA  
**Teléfono:** 977 25 27 27  
**Fax:**  
**E-mail:**  
**Clasificació:** Notícies i Informació  
**Sub-Clasificació:** Notícies globals i actualitat



### 1. Xifres totals i promitjos (Nacional i Internacional)

MES - ANY	NAVEGADORS ÚNICS	VISITES	PÀGINES
Juny - 2022	2.306	3.234	5.877
<b>PROMIG DIARI</b>	<b>99</b>	<b>108</b>	<b>196</b>
<b>PROMIG DILLUNS-DIVENDRES</b>	<b>110</b>	<b>121</b>	<b>222</b>
<b>PROMIG DISSABTE-DIUMENGE</b>	<b>68</b>	<b>72</b>	<b>125</b>
<b>PAGINES / VISITES</b>	<b>1,82</b>		
<b>DURADA MITJA VISITES</b>	<b>0:01:22</b>		
<b>DURADA MITJA PAGINES</b>	<b>0:01:40</b>		

### 2. Seccions (Nacional i Internacional)

	PÀGINES	%
<b>HOME</b>	1.726	29.37 %
<b>RESTA</b>	4.151	70.63 %

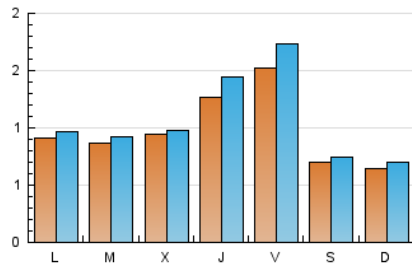
### 3. Per dia del mes (Nacional i Internacional)

Dia	N. únics	Visites	Pàgines	Dia	N. únics	Visites	Pàgines	Dia	N. únics	Visites	Pàgines
1	83	85	117	11	65	67	116	21	86	95	134
2	128	146	333	12	70	74	107	22	79	86	155
3	169	180	262	13	98	102	196	23	127	136	240
4	55	58	87	14	92	95	165	24	77	85	177
5	60	64	103	15	130	136	187	25	67	70	142
6	72	75	97	16	160	179	366	26	68	77	144
7	90	98	126	17	188	225	366	27	94	104	267
8	81	82	104	18	92	99	168	28	78	81	133
9	111	134	582	19	63	66	133	29	97	101	169
10	172	203	348	20	99	106	156	30	107	125	197

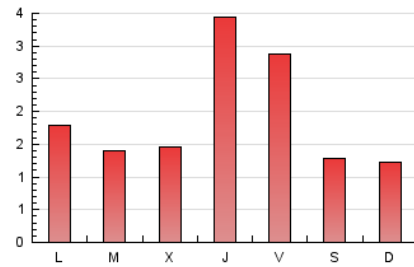
4. Gràfiques (Nacional i Internacional)

4.1 Per dia de la setmana (promig)

N. únics / Visites (x 100)

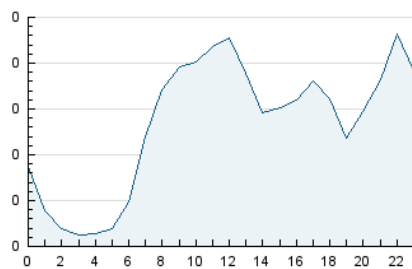


Pàgines (x 100)

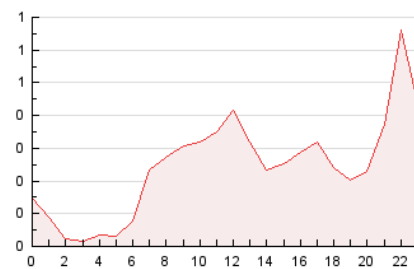


4.2 Per franja horària (promig)

Visites\_\_ (x 1000)

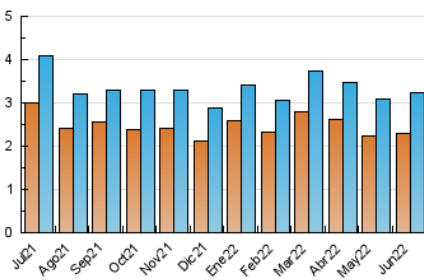


Pàgines (x 1000)

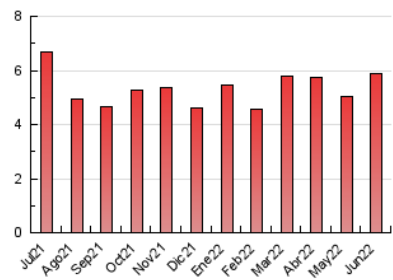


4.3 Per mesos

N. únics / Visites (x 1000)



Pàgines (x 1000)





## INFORMACIÓN Y CONTROL DE PUBLICACIONES, S.A.

Velázquez, 46, 1º Drcha - Tel. 91 435 00 32 Fax 91 435 96 05 - 28001 - MADRID  
Av. Diagonal 497, 5a planta - Tel 93 439 24 18 Fax 93 419 25 34 - 08029 - BARCELONA

### Anexe - Tràfic Nacional

**Títol:** MESEBRE.CAT  
**URL Primària:** http://mesebre.cat/  
**Editor:** LimiCola, S.L.  
**Domicili:** Camí Pont del Diable, 10 Bajos  
**Ciutat:** 43007 TARRAGONA  
**Teléfono:** 977 25 27 27  
**Fax:**  
**E-mail:**  
**Clasificació:** Notícies i Informació  
**Sub-Clasificació:** Notícies globals i actualitat



#### 1. Xifres totals i promitjos (Nacional)

MES - ANY	NAVEGADORS ÚNICS	VISITES	PÀGINES
Juny - 2022	2.271	3.204	5.791
<b>PROMIG DIARI</b>	<b>97</b>	<b>107</b>	<b>193</b>
<b>PROMIG DILLUNS-DIVENDRES</b>	<b>109</b>	<b>120</b>	<b>219</b>
<b>PROMIG DISSABTE-DIUMENGE</b>	<b>66</b>	<b>71</b>	<b>122</b>
<b>PAGINES / VISITES</b>	<b>1,81</b>		
<b>DURADA MITJA VISITES</b>	<b>0:01:22</b>		
<b>DURADA MITJA PAGINES</b>	<b>0:01:42</b>		

#### 2. Seccions (Nacional)

	PÀGINES	%
<b>HOME</b>	1.690	29.18 %
<b>RESTA</b>	4.101	70.82 %

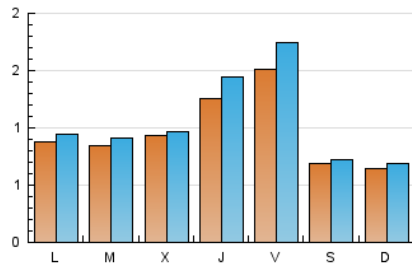
#### 3. Per dia del mes (Nacional)

Dia	N. únics	Visites	Pàgines	Dia	N. únics	Visites	Pàgines	Dia	N. únics	Visites	Pàgines
1	82	85	113	11	63	64	111	21	84	93	132
2	128	146	333	12	69	73	106	22	77	84	149
3	170	182	264	13	95	99	187	23	124	133	226
4	54	57	86	14	90	93	163	24	77	85	177
5	58	62	98	15	130	136	186	25	65	68	138
6	70	73	95	16	161	179	363	26	66	75	142
7	88	96	124	17	186	222	349	27	92	102	267
8	82	83	105	18	92	99	159	28	77	81	135
9	110	135	584	19	63	66	139	29	95	99	164
10	172	205	352	20	96	103	146	30	107	126	198

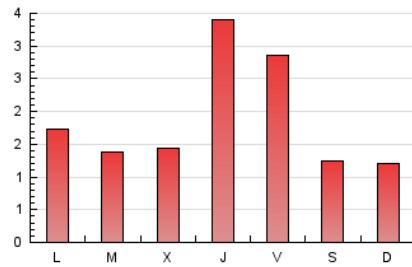
4. Gràfiques (Nacional)

4.1 Per dia de la setmana (promig)

N. únics / Visites (x 100)

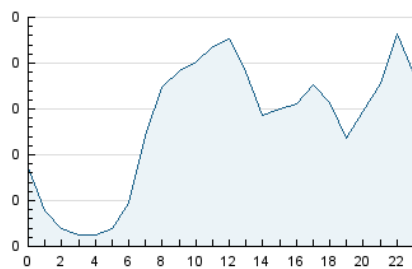


Pàgines (x 100)

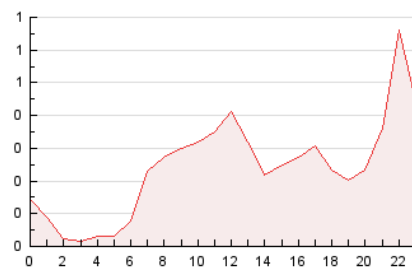


4.2 Per franja horària (promig)

Visites\_\_ (x 1000)

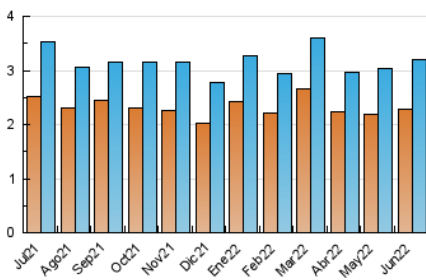


Pàgines (x 1000)

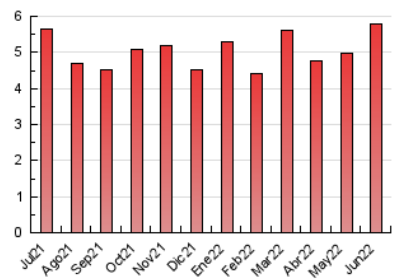


4.3 Per mesos

N. únics / Visites (x 1000)



Pàgines (x 1000)



## 5. Observacions

Este Medio Electrónico de Comunicación ha sido medido por la herramienta Google Analytics de Google

## 6. Definicions bàsiques (Para més informació cal veure Normes Tècniques per al Control dels Mitjans Electrònics de Comunicació)

### **Pàgina Vista:**

Conjunt de fitxers enviat a un usuari com a resultat d'una petició del mateix rebuda pel servidor. Quan la pàgina està formada per diversos marcs (\*frames), el conjunt dels mateixos tindrà, a l'efecte de \*còmputo, la consideració d'una pàgina unitària.

### **Visita:**

Una seqüència ininterrompuda de pàgines servides a un usuari vàlid. Si aquest usuari no realitza peticions de pàgines en un període de temps (30 min) la següent petició constituirà l'inici d'una nova visita.

### **Navegador Únic:**

Total de combinacions úniques d'una adreça IP i un identificador adicional. Els mitjans poden utilitzar cookies o l'Identificador d'Alta de registre.

### **Durada Pàgina Vista:**

Temps acumulat en segons de totes les pàgines vistes (en visites de dues o més pàgines vistes), dividit pel nombre total de pàgines vistes.

### **Durada Visita:**

Temps en segons de totes les visites de dues o més pàgines vistes, dividit pel nombre total de dos o més pàgines vistes.

### **Tràfic nacional:**

Audiència/difusió corresponent a Espanya mesurada sobre la base de les dades de les adreces IP registrades pel sistema de mesurament.

## 7. Opinió

De OJDinteractiva, la divisió de INFORMACIÓN Y CONTROL DE PUBLICACIONES S.A.:

Hem examinat la informació facilitada per l'editor del mitjà electrònic per al període que comprèn la present certificació.

El nostre examen s'ha realitzat d'acord amb les normes i procediments establerts en les Normes Tècniques per al Control dels Mitjans Electrònics de Comunicació.

En la nostra opinió, la present acta presenta raonablement la difusió/audiència registrada per aquest mitjà electrònic.

### **ADVERTENCIA:**

La feina de OJDinteractiva, la divisió de INFORMACIÓN Y CONTROL DE PUBLICACIONES S.A (INTROL) es limita a la realització de proves per a la revisió de les dades de recompte subministrats per l'editor amb la finalitat d'expressar una opinió sobre la \*razonabilidad d'aquestes dades d'acord amb les Normes Tècniques per al control dels MEC.

Per tant, INTROL no accepta responsabilitat alguna per les inexactituds o errors que puguin existir en les dades de recompte. Tampoc accepta cap responsabilitat per la falsedat en les dades de recompte rebuts de l'editor, ni per altres dades de mesurament que no estan inclosos en l'anàlisi.

Juliol - 2022

OJDinteractiva