



## INFORMACIÓN Y CONTROL DE PUBLICACIONES, S.A.

Velázquez, 46, 1º Drcha - Tel. 91 435 00 32 Fax 91 435 96 05 - 28001 - MADRID  
 Entença, 218 Entr. 7 - Tel 93 439 24 18 Fax 93 419 25 34 - 08029 - BARCELONA

**Títol:** MESEBRE.CAT  
**URL Primària:** http://mesebre.cat/  
**Editor:** LimiCola, S.L.  
**Domicili:** Camí Pont del Diable, 10 Bajos  
**Ciutat:** 43007 TARRAGONA  
**Teléfono:** 977 25 27 27  
**Fax:**  
**E-mail:**  
**Clasificació:** Notícies i Informació  
**Sub-Clasificació:** Notícies globals i actualitat



### 1. Xifres totals i promitjos (Nacional i Internacional)

MES - ANY	NAVEGADORS ÚNICS	VISITES	PÀGINES
Juny - 2021	2.997	3.957	6.188
<b>PROMIG DIARI</b>	<b>124</b>	<b>132</b>	<b>206</b>
<b>PROMIG DILLUNS-DIVENDRES</b>	<b>143</b>	<b>152</b>	<b>241</b>
<b>PROMIG DISSABTE-DIUMENGE</b>	<b>73</b>	<b>76</b>	<b>112</b>
<b>PAGINES / VISITES</b>	<b>1,56</b>		
<b>DURADA MITJA VISITES</b>	<b>0:00:57</b>		
<b>DURADA MITJA PAGINES</b>	<b>0:01:41</b>		

### 2. Seccions (Nacional i Internacional)

	PÀGINES	%
<b>HOME</b>	1.742	28.15 %
<b>RESTA</b>	4.446	71.85 %

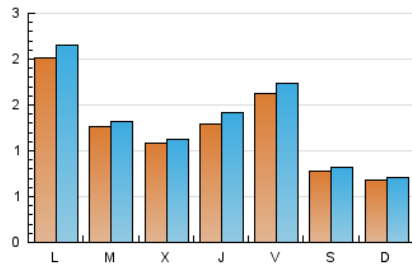
### 3. Per dia del mes (Nacional i Internacional)

Dia	N. únics	Visites	Pàgines	Dia	N. únics	Visites	Pàgines	Dia	N. únics	Visites	Pàgines
1	118	122	177	11	154	160	222	21	498	536	783
2	95	101	150	12	69	74	119	22	168	180	282
3	147	164	279	13	71	76	112	23	136	143	318
4	157	173	251	14	107	112	204	24	113	120	204
5	83	85	127	15	135	140	324	25	160	168	272
6	73	77	98	16	110	112	141	26	74	78	114
7	114	118	183	17	131	144	227	27	71	74	112
8	119	128	191	18	180	196	280	28	87	94	163
9	100	103	159	19	85	89	125	29	89	90	155
10	123	134	192	20	57	58	86	30	102	108	138

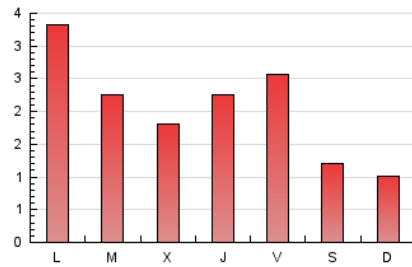
4. Gràfiques (Nacional i Internacional)

4.1 Per dia de la setmana (promig)

N. únics / Visites (x 100)

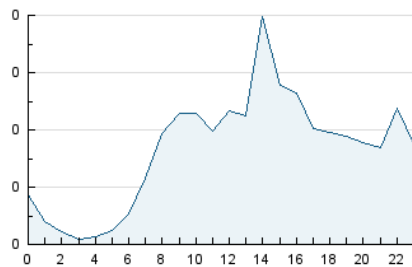


Pàgines (x 100)

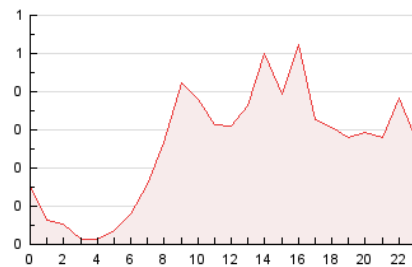


4.2 Per franja horària (promig)

Visites (x 1000)

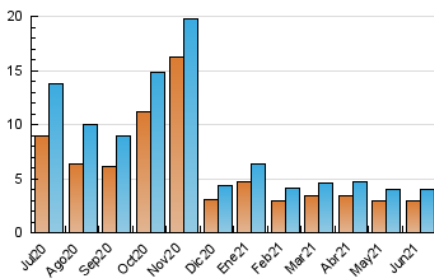


Pàgines (x 1000)

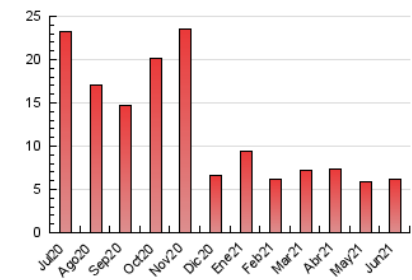


4.3 Per mesos

N. únics / Visites (x 1000)



Pàgines (x 1000)





## INFORMACIÓN Y CONTROL DE PUBLICACIONES, S.A.

Velázquez, 46, 1º Drcha - Tel. 91 435 00 32 Fax 91 435 96 05 - 28001 - MADRID  
 Entença, 218 Entr. 7 - Tel 93 439 24 18 Fax 93 419 25 34 - 08029 - BARCELONA

### Anexe - Tràfic Nacional

**Títol:** MESEBRE.CAT  
**URL Primària:** http://mesebre.cat/  
**Editor:** LimiCola, S.L.  
**Domicili:** Camí Pont del Diable, 10 Bajos  
**Ciutat:** 43007 TARRAGONA  
**Teléfono:** 977 25 27 27  
**Fax:**  
**E-mail:**  
**Clasificació:** Notícies i Informació  
**Sub-Clasificació:** Notícies globals i actualitat



#### 1. Xifres totals i promitjos (Nacional)

MES - ANY	NAVEGADORS ÚNICS	VISITES	PÀGINES
Juny - 2021	2.850	3.795	5.978
<b>PROMIG DIARI</b>	<b>119</b>	<b>127</b>	<b>199</b>
<b>PROMIG DILLUNS-DIVENDRES</b>	<b>137</b>	<b>146</b>	<b>233</b>
<b>PROMIG DISSABTE-DIUMENGE</b>	<b>69</b>	<b>72</b>	<b>105</b>
<b>PÀGINES / VISITES</b>	<b>1,58</b>		
<b>DURADA MITJA VISITES</b>	<b>0:00:58</b>		
<b>DURADA MITJA PÀGINES</b>	<b>0:01:41</b>		

#### 2. Seccions (Nacional)

	PÀGINES	%
<b>HOME</b>	1.666	27.87 %
<b>RESTA</b>	4.312	72.13 %

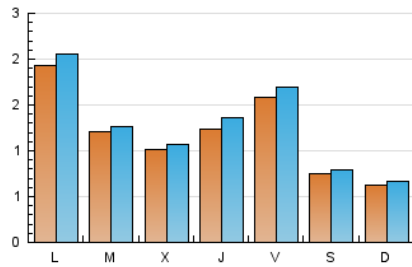
#### 3. Per dia del mes (Nacional)

Dia	N. únics	Visites	Pàgines	Dia	N. únics	Visites	Pàgines	Dia	N. únics	Visites	Pàgines
1	108	112	167	11	148	154	216	21	479	516	761
2	93	98	145	12	67	72	108	22	165	177	279
3	140	157	272	13	60	65	98	23	120	127	300
4	155	171	249	14	103	108	200	24	109	116	200
5	80	82	123	15	129	134	317	25	155	163	267
6	71	75	96	16	107	109	138	26	72	76	112
7	107	111	171	17	127	140	220	27	67	70	106
8	117	126	189	18	175	191	274	28	82	89	158
9	93	96	140	19	81	85	119	29	87	88	153
10	118	129	185	20	53	54	81	30	98	104	134

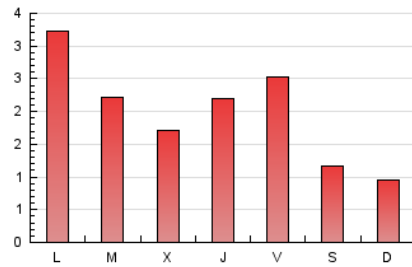
4. Gràfiques (Nacional)

4.1 Per dia de la setmana (promig)

N. únics / Visites (x 100)

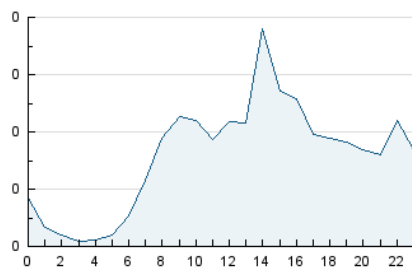


Pàgines (x 100)

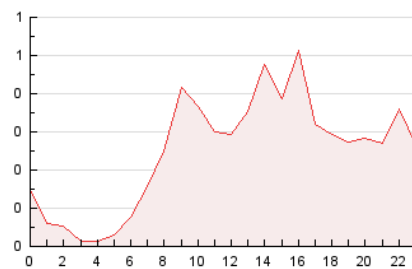


4.2 Per franja horària (promig)

Visites (x 1000)

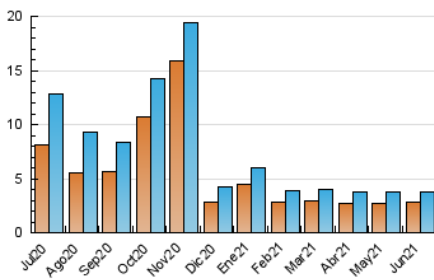


Pàgines (x 1000)

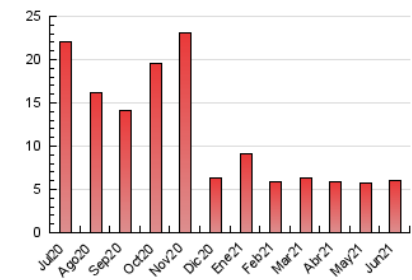


4.3 Per mesos

N. únics / Visites (x 1000)



Pàgines (x 1000)



## 5. Observacions

Este Medio Electrónico de Comunicación ha sido medido por la herramienta Google Analytics de Google

## 6. Definicions bàsiques (Para més informació cal veure Normes Tècniques per al Control dels Mitjans Electrònics de Comunicació)

### **Pàgina Vista::**

Conjunt de fitxers enviat a un usuari com a resultat d'una petició del mateix rebuda pel servidor. Quan la pàgina està formada per diversos marcs (\*frames), el conjunt dels mateixos tindrà, a l'efecte de \*còmputo, la consideració d'una pàgina unitària.

### **Visita:**

Una seqüència ininterrompuda de pàgines servides a un usuari vàlid. Si aquest usuari no realitza peticions de pàgines en un període de temps (30 min) la següent petició constituirà l'inici d'una nova visita.

### **Navegador Únic:**

Total de combinacions úniques d'una adreça IP i un identificador adicional. Els mitjans poden utilitzar cookies o l'Identificador d'Alta de registre.

### **Durada Pàgina Vista:**

Temps acumulat en segons de totes les pàgines vistes (en visites de dues o més pàgines vistes), dividit pel nombre total de pàgines vistes.

### **Durada Visita:**

Temps en segons de totes les visites de dues o més pàgines vistes, dividit pel nombre total de dos o més pàgines vistes.

### **Tràfic nacional:**

Audiència/difusió corresponent a Espanya mesurada sobre la base de les dades de les adreces IP registrades pel sistema de mesurament.

## 7. Opinió

De OJDinteractiva, la divisió de INFORMACIÓN Y CONTROL DE PUBLICACIONES S.A.:

Hem examinat la informació facilitada per l'editor del mitjà electrònic per al període que comprèn la present certificació.

El nostre examen s'ha realitzat d'acord amb les normes i procediments establerts en les Normes Tècniques per al Control dels Mitjans Electrònics de Comunicació.

En la nostra opinió, la present acta presenta raonablement la difusió/audiència registrada per aquest mitjà electrònic.

### **ADVERTENCIA:**

La feina de OJDinteractiva, la divisió de INFORMACIÓN Y CONTROL DE PUBLICACIONES S.A (INTROL) es limita a la realització de proves per a la revisió de les dades de recompte subministrats per l'editor amb la finalitat d'expressar una opinió sobre la \*razonabilidad d'aquestes dades d'acord amb les Normes Tècniques per al control dels MEC.

Per tant, INTROL no accepta responsabilitat alguna per les inexactituds o errors que puguin existir en les dades de recompte. Tampoc accepta cap responsabilitat per la falsedat en les dades de recompte rebuts de l'editor, ni per altres dades de mesurament que no estan inclosos en l'anàlisi.

Juliol - 2021

OJDinteractiva