



## INFORMACIÓN Y CONTROL DE PUBLICACIONES, S.A.

Velázquez, 46, 1º Drcha - Tel. 91 435 00 32 Fax 91 435 96 05 - 28001 - MADRID  
Av. Diagonal 497, 5a planta - Tel 93 439 24 18 Fax 93 419 25 34 - 08029 - BARCELONA

**Títol:** MESEBRE.CAT  
**URL Primària:** http://mesebre.cat/  
**Editor:** LimiCola, S.L.  
**Domicili:** Camí Pont del Diable, 10 Bajos  
**Ciutat:** 43007 TARRAGONA  
**Teléfono:** 977 25 27 27  
**Fax:**  
**E-mail:**  
**Clasificació:** Notícies i Informació  
**Sub-Clasificació:** Notícies globals i actualitat



### 1. Xifres totals i promitjos (Nacional i Internacional)

MES - ANY	NAVEGADORS ÚNICS	VISITES	PÀGINES
Maig - 2022	2.226	3.079	5.018
<b>PROMIG DIARI</b>	<b>92</b>	<b>99</b>	<b>162</b>
<b>PROMIG DILLUNS-DIVENDRES</b>	<b>102</b>	<b>110</b>	<b>184</b>
<b>PROMIG DISSABTE-DIUMENGE</b>	<b>70</b>	<b>73</b>	<b>107</b>
<b>PAGINES / VISITES</b>	<b>1,63</b>		
<b>DURADA MITJA VISITES</b>	<b>0:01:21</b>		
<b>DURADA MITJA PAGINES</b>	<b>0:02:09</b>		

### 2. Seccions (Nacional i Internacional)

	PÀGINES	%
<b>HOME</b>	1.499	29.87 %
<b>RESTA</b>	3.519	70.13 %

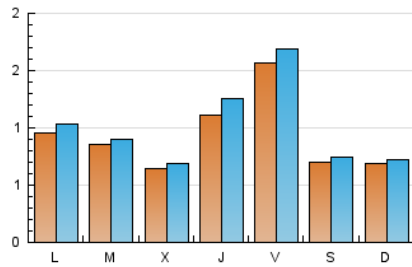
### 3. Per dia del mes (Nacional i Internacional)

Dia	N. únics	Visites	Pàgines	Dia	N. únics	Visites	Pàgines	Dia	N. únics	Visites	Pàgines
1	72	76	111	11	72	76	114	21	57	61	90
2	98	106	181	12	111	122	221	22	64	66	88
3	79	82	170	13	149	159	257	23	88	91	170
4	56	61	78	14	52	54	71	24	87	91	134
5	102	113	254	15	58	63	88	25	57	60	102
6	154	166	241	16	88	97	139	26	117	131	225
7	83	86	115	17	80	85	119	27	176	188	281
8	81	84	112	18	74	78	90	28	89	95	183
9	114	122	209	19	115	139	433	29	70	72	102
10	86	90	130	20	148	163	215	30	91	100	157
								31	98	102	138

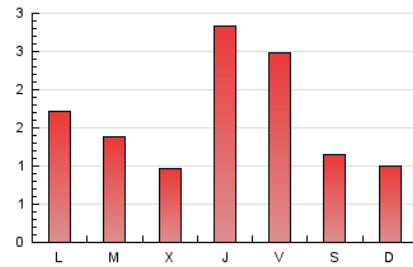
4. Gràfiques (Nacional i Internacional)

4.1 Per dia de la setmana (promig)

N. únics / Visites (x 100)

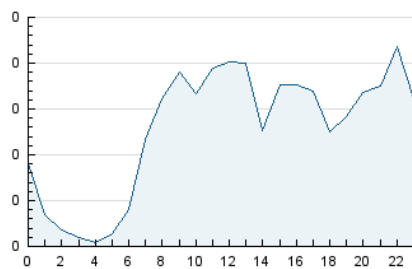


Pàgines (x 100)

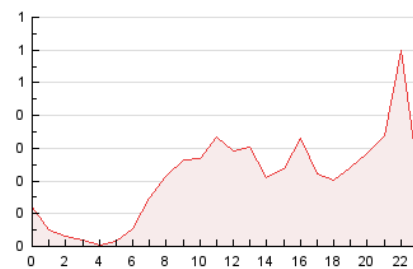


4.2 Per franja horària (promig)

Visites\_\_ (x 1000)

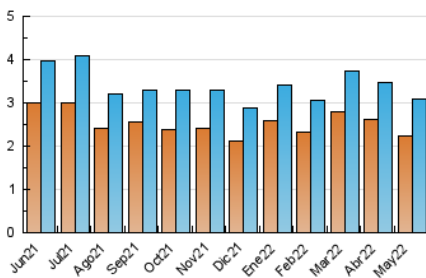


Pàgines (x 1000)

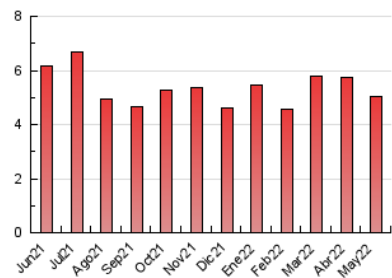


4.3 Per mesos

N. únics / Visites (x 1000)



Pàgines (x 1000)





## INFORMACIÓN Y CONTROL DE PUBLICACIONES, S.A.

Velázquez, 46, 1º Drcha - Tel. 91 435 00 32 Fax 91 435 96 05 - 28001 - MADRID  
Av. Diagonal 497, 5a planta - Tel 93 439 24 18 Fax 93 419 25 34 - 08029 - BARCELONA

### Anexe - Tràfic Nacional

**Títol:** MESEBRE.CAT  
**URL Primària:** http://mesebre.cat/  
**Editor:** LimiCola, S.L.  
**Domicili:** Camí Pont del Diable, 10 Bajos  
**Ciutat:** 43007 TARRAGONA  
**Teléfono:** 977 25 27 27  
**Fax:**  
**E-mail:**  
**Clasificació:** Notícies i Informació  
**Sub-Clasificació:** Notícies globals i actualitat



#### 1. Xifres totals i promitjos (Nacional)

MES - ANY	NAVEGADORS ÚNICS	VISITES	PÀGINES
Maig - 2022	2.185	3.041	4.964
<b>PROMIG DIARI</b>	<b>91</b>	<b>98</b>	<b>160</b>
<b>PROMIG DILLUNS-DIVENDRES</b>	<b>101</b>	<b>109</b>	<b>184</b>
<b>PROMIG DISSABTE-DIUMENGE</b>	<b>67</b>	<b>71</b>	<b>103</b>
<b>PAGINES / VISITES</b>	<b>1,63</b>		
<b>DURADA MITJA VISITES</b>	<b>0:01:25</b>		
<b>DURADA MITJA PAGINES</b>	<b>0:02:14</b>		

#### 2. Seccions (Nacional)

	PÀGINES	%
<b>HOME</b>	1.503	30.28 %
<b>RESTA</b>	3.461	69.72 %

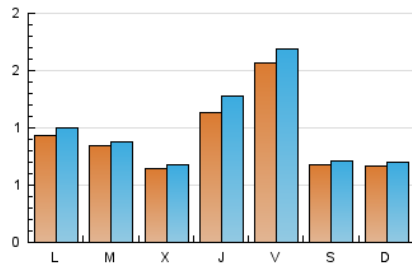
#### 3. Per dia del mes (Nacional)

Dia	N. únics	Visites	Pàgines	Dia	N. únics	Visites	Pàgines	Dia	N. únics	Visites	Pàgines
1	61	65	91	11	72	76	114	21	52	56	83
2	90	98	166	12	114	126	227	22	63	65	87
3	79	81	172	13	149	159	257	23	84	86	154
4	55	60	74	14	48	49	65	24	86	90	133
5	107	119	270	15	59	64	89	25	58	61	103
6	156	169	244	16	89	98	140	26	116	129	229
7	84	87	116	17	78	83	116	27	175	185	275
8	81	84	112	18	71	75	86	28	86	92	172
9	117	125	212	19	113	139	440	29	72	74	108
10	83	87	125	20	149	164	216	30	86	95	152
								31	96	100	136

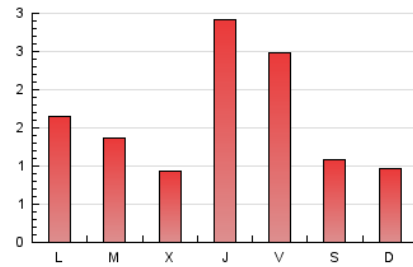
4. Gràfiques (Nacional)

4.1 Per dia de la setmana (promig)

N. únics / Visites (x 100)

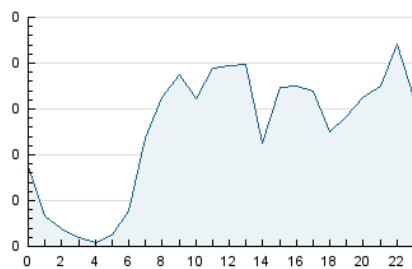


Pàgines (x 100)

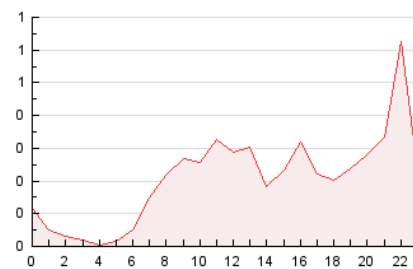


4.2 Per franja horària (promig)

Visites\_\_ (x 1000)

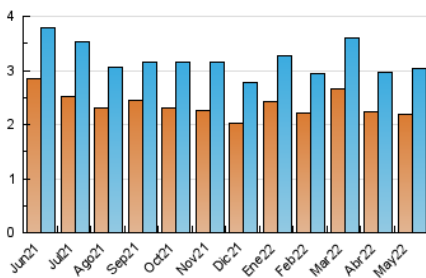


Pàgines (x 1000)

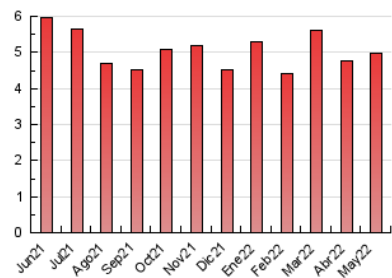


4.3 Per mesos

N. únics / Visites (x 1000)



Pàgines (x 1000)



## 5. Observacions

Este Medio Electrónico de Comunicación ha sido medido por la herramienta Google Analytics de Google

## 6. Definicions bàsiques (Para més informació cal veure Normes Tècniques per al Control dels Mitjans Electrònics de Comunicació)

### Pàgina Vista:

Conjunt de fitxers enviat a un usuari com a resultat d'una petició del mateix rebuda pel servidor. Quan la pàgina està formada per diversos marcs (\*frames), el conjunt dels mateixos tindrà, a l'efecte de \*còmputo, la consideració d'una pàgina unitària.

### Visita:

Una seqüència ininterrompuda de pàgines servides a un usuari vàlid. Si aquest usuari no realitza peticions de pàgines en un període de temps (30 min) la següent petició constituirà l'inici d'una nova visita.

### Navegador Únic:

Total de combinacions úniques d'una adreça IP i un identificador adicional. Els mitjans poden utilitzar cookies o l'Identificador d'Alta de registre.

### Durada Pàgina Vista:

Temps acumulat en segons de totes les pàgines vistes (en visites de dues o més pàgines vistes), dividit pel nombre total de pàgines vistes.

### Durada Visita:

Temps en segons de totes les visites de dues o més pàgines vistes, dividit pel nombre total de dos o més pàgines vistes.

### Tràfic nacional:

Audiència/difusió corresponent a Espanya mesurada sobre la base de les dades de les adreces IP registrades pel sistema de mesurament.

## 7. Opinió

De OJDinteractiva, la divisió de INFORMACIÓN Y CONTROL DE PUBLICACIONES S.A.:

Hem examinat la informació facilitada per l'editor del mitjà electrònic per al període que comprèn la present certificació.

El nostre examen s'ha realitzat d'acord amb les normes i procediments establerts en les Normes Tècniques per al Control dels Mitjans Electrònics de Comunicació.

En la nostra opinió, la present acta presenta raonablement la difusió/audiència registrada per aquest mitjà electrònic.

### ADVERTENCIA:

La feina de OJDinteractiva, la divisió de INFORMACIÓN Y CONTROL DE PUBLICACIONES S.A (INTROL) es limita a la realització de proves per a la revisió de les dades de recompte subministrats per l'editor amb la finalitat d'expressar una opinió sobre la \*razonabilidad d'aquestes dades d'acord amb les Normes Tècniques per al control dels MEC.

Per tant, INTROL no accepta responsabilitat alguna per les inexactituds o errors que puguin existir en les dades de recompte. Tampoc accepta cap responsabilitat per la falsedat en les dades de recompte rebuts de l'editor, ni per altres dades de mesurament que no estan inclosos en l'anàlisi.

Juny - 2022

OJDinteractiva