



## INFORMACIÓN Y CONTROL DE PUBLICACIONES, S.A.

Velázquez, 46, 1º Drcha - Tel. 91 435 00 32 Fax 91 435 96 05 - 28001 - MADRID  
 Entença, 218 Entr. 7 - Tel 93 439 24 18 Fax 93 419 25 34 - 08029 - BARCELONA

**Títol:** MESEBRE.CAT  
**URL Primària:** http://mesebre.cat/  
**Editor:** LimiCola, S.L.  
**Domicili:** Camí Pont del Diable, 10 Bajos  
**Ciutat:** 43007 TARRAGONA  
**Teléfono:** 977 25 27 27  
**Fax:**  
**E-mail:**  
**Clasificació:** Notícies i Informació  
**Sub-Clasificació:** Notícies globals i actualitat



### 1. Xifres totals i promitjos (Nacional i Internacional)

MES - ANY	NAVEGADORS ÚNICS	VISITES	PÀGINES
Abril - 2021	3.457	4.669	7.414
<b>PROMIG DIARI</b>	<b>146</b>	<b>156</b>	<b>247</b>
<b>PROMIG DILLUNS-DIVENDRES</b>	<b>164</b>	<b>176</b>	<b>281</b>
<b>PROMIG DISSABTE-DIUMENGE</b>	<b>95</b>	<b>100</b>	<b>154</b>
<b>PAGINES / VISITES</b>	<b>1,59</b>		
<b>DURADA MITJA VISITES</b>	<b>0:00:45</b>		
<b>DURADA MITJA PAGINES</b>	<b>0:01:16</b>		

### 2. Seccions (Nacional i Internacional)

	PÀGINES	%
<b>HOME</b>	3.516	47.42 %
<b>RESTA</b>	3.898	52.58 %

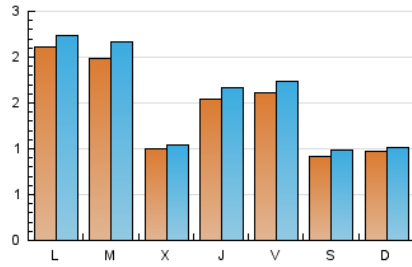
### 3. Per dia del mes (Nacional i Internacional)

Dia	N. únics	Visites	Pàgines	Dia	N. únics	Visites	Pàgines	Dia	N. únics	Visites	Pàgines
1	164	169	254	11	108	113	188	21	93	96	129
2	137	142	196	12	466	498	936	22	183	201	354
3	111	119	182	13	435	482	891	23	176	194	298
4	92	94	139	14	87	90	130	24	98	109	177
5	98	102	178	15	152	164	279	25	114	122	187
6	115	123	188	16	168	190	259	26	160	166	293
7	109	113	156	17	76	79	104	27	140	147	188
8	141	151	219	18	73	76	115	28	110	115	152
9	159	165	257	19	120	129	186	29	132	144	240
10	84	90	136	20	107	111	154	30	163	175	249

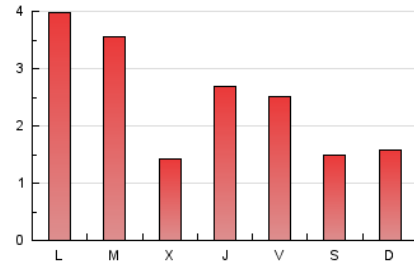
4. Gràfiques (Nacional i Internacional)

4.1 Per dia de la setmana (promig)

N. únics / Visites (x 100)

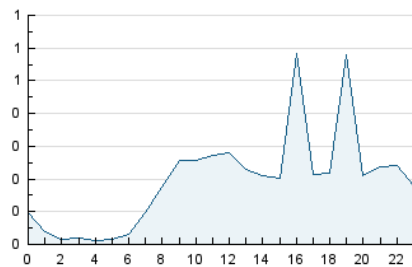


Pàgines (x 100)

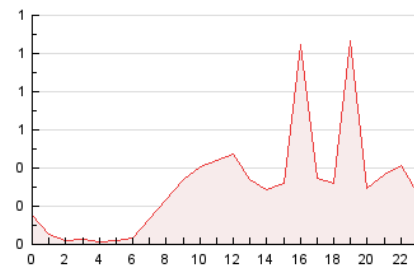


4.2 Per franja horària (promig)

Visites\_\_ (x 1000)

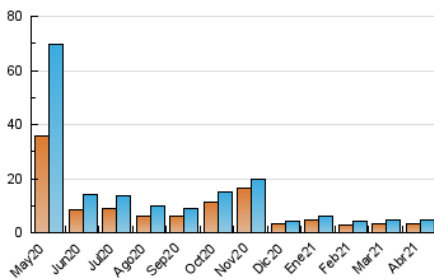


Pàgines (x 1000)

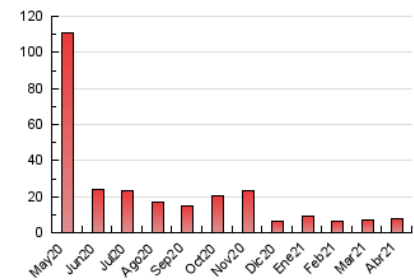


4.3 Per mesos

N. únics / Visites (x 1000)



Pàgines (x 1000)





## INFORMACIÓN Y CONTROL DE PUBLICACIONES, S.A.

Velázquez, 46, 1º Drcha - Tel. 91 435 00 32 Fax 91 435 96 05 - 28001 - MADRID  
 Entença, 218 Entr. 7 - Tel 93 439 24 18 Fax 93 419 25 34 - 08029 - BARCELONA

### Anexe - Tràfic Nacional

**Títol:** MESEBRE.CAT  
**URL Primària:** http://mesebre.cat/  
**Editor:** LimiCola, S.L.  
**Domicili:** Camí Pont del Diable, 10 Bajos  
**Ciutat:** 43007 TARRAGONA  
**Teléfono:** 977 25 27 27  
**Fax:**  
**E-mail:**  
**Clasificació:** Notícies i Informació  
**Sub-Clasificació:** Notícies globals i actualitat



#### 1. Xifres totals i promitjos (Nacional)

MES - ANY	NAVEGADORS ÚNICS	VISITES	PÀGINES
Abril - 2021	2.723	3.819	5.830
<b>PROMIG DIARI</b>	<b>120</b>	<b>127</b>	<b>194</b>
<b>PROMIG DILLUNS-DIVENDRES</b>	<b>130</b>	<b>138</b>	<b>211</b>
<b>PROMIG DISSABTE-DIUMENGE</b>	<b>91</b>	<b>97</b>	<b>150</b>
<b>PÀGINES / VISITES</b>	<b>1,53</b>		
<b>DURADA MITJA VISITES</b>	<b>0:00:52</b>		
<b>DURADA MITJA PÀGINES</b>	<b>0:01:38</b>		

#### 2. Seccions (Nacional)

	PÀGINES	%
<b>HOME</b>	2.048	35.13 %
<b>RESTA</b>	3.782	64.87 %

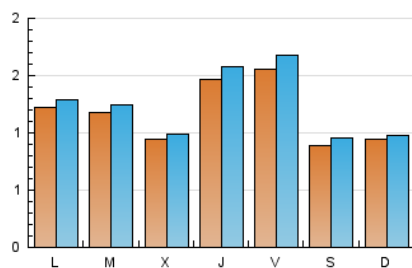
#### 3. Per dia del mes (Nacional)

Dia	N. únics	Visites	Pàgines	Dia	N. únics	Visites	Pàgines	Dia	N. únics	Visites	Pàgines
1	151	156	241	11	107	112	187	21	90	93	126
2	132	137	191	12	133	142	230	22	174	192	345
3	106	114	174	13	117	126	182	23	170	188	292
4	89	91	136	14	82	85	121	24	95	106	174
5	91	94	164	15	148	159	273	25	106	114	179
6	111	119	183	16	164	186	255	26	151	157	280
7	104	107	150	17	74	77	102	27	139	146	187
8	137	147	215	18	72	75	114	28	105	110	146
9	152	158	245	19	113	122	179	29	126	138	229
10	81	87	132	20	104	108	151	30	161	173	247

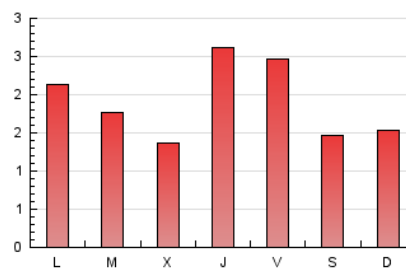
#### 4. Gràfiques (Nacional)

##### 4.1 Per dia de la setmana (promig)

N. únics / Visites (x 100)

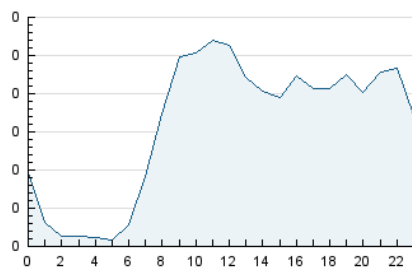


Pàgines (x 100)

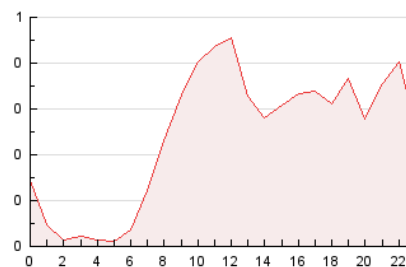


##### 4.2 Per franja horària (promig)

Visites\_\_ (x 1000)

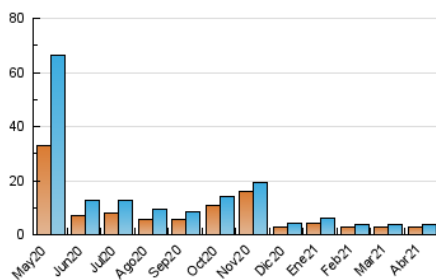


Pàgines (x 1000)

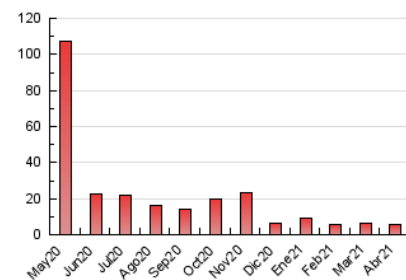


##### 4.3 Per mesos

N. únics / Visites (x 1000)



Pàgines (x 1000)



## 5. Observacions

Este Medio Electrónico de Comunicación ha sido medido por la herramienta Google Analytics de Google

## 6. Definicions bàsiques (Para més informació cal veure Normes Tècniques per al Control dels Mitjans Electrònics de Comunicació)

### **Pàgina Vista::**

Conjunt de fitxers enviat a un usuari com a resultat d'una petició del mateix rebuda pel servidor. Quan la pàgina està formada per diversos marcs (\*frames), el conjunt dels mateixos tindrà, a l'efecte de \*còmputo, la consideració d'una pàgina unitària.

### **Visita:**

Una seqüència ininterrompuda de pàgines servides a un usuari vàlid. Si aquest usuari no realitza peticions de pàgines en un període de temps (30 min) la següent petició constituirà l'inici d'una nova visita.

### **Navegador Únic:**

Total de combinacions úniques d'una adreça IP i un identificador adicional. Els mitjans poden utilitzar cookies o l'Identificador d'Alta de registre.

### **Durada Pàgina Vista:**

Temps acumulat en segons de totes les pàgines vistes (en visites de dues o més pàgines vistes), dividit pel nombre total de pàgines vistes.

### **Durada Visita:**

Temps en segons de totes les visites de dues o més pàgines vistes, dividit pel nombre total de dos o més pàgines vistes.

### **Tràfic nacional:**

Audiència/difusió corresponent a Espanya mesurada sobre la base de les dades de les adreces IP registrades pel sistema de mesurament.

## 7. Opinió

De OJDinteractiva, la divisió de INFORMACIÓN Y CONTROL DE PUBLICACIONES S.A.:

Hem examinat la informació facilitada per l'editor del mitjà electrònic per al període que comprèn la present certificació.

El nostre examen s'ha realitzat d'acord amb les normes i procediments establerts en les Normes Tècniques per al Control dels Mitjans Electrònics de Comunicació.

En la nostra opinió, la present acta presenta raonablement la difusió/audiència registrada per aquest mitjà electrònic.

### **ADVERTENCIA:**

La feina de OJDinteractiva, la divisió de INFORMACIÓN Y CONTROL DE PUBLICACIONES S.A (INTROL) es limita a la realització de proves per a la revisió de les dades de recompte subministrats per l'editor amb la finalitat d'expressar una opinió sobre la \*razonabilidad d'aquestes dades d'acord amb les Normes Tècniques per al control dels MEC.

Per tant, INTROL no accepta responsabilitat alguna per les inexactituds o errors que puguin existir en les dades de recompte. Tampoc accepta cap responsabilitat per la falsedat en les dades de recompte rebuts de l'editor, ni per altres dades de mesurament que no estan inclosos en l'anàlisi.

Maig - 2021

OJDinteractiva