



## INFORMACIÓN Y CONTROL DE PUBLICACIONES, S.A.

Velázquez, 46, 1º Drcha - Tel. 91 435 00 32 Fax 91 435 96 05 - 28001 - MADRID  
 Entença, 218 Entr. 7 - Tel 93 439 24 18 Fax 93 419 25 34 - 08029 - BARCELONA

**Títol:** MESEBRE.CAT  
**URL Primària:** http://mesebre.cat/  
**Editor:** LimiCola, S.L.  
**Domicili:** Camí Pont del Diable, 10 Bajos  
**Ciutat:** 43007 TARRAGONA  
**Teléfono:** 977 25 27 27  
**Fax:**  
**E-mail:**  
**Clasificació:** Notícies i Informació  
**Sub-Clasificació:** Notícies globals i actualitat



### 1. Xifres totals i promitjos (Nacional i Internacional)

MES - ANY	NAVEGADORS ÚNICS	VISITES	PÀGINES
Abril - 2019	3.847	5.095	7.905
<b>PROMIG DIARI</b>	<b>161</b>	<b>170</b>	<b>264</b>
<b>PROMIG DILLUNS-DIVENDRES</b>	<b>172</b>	<b>182</b>	<b>283</b>
<b>PROMIG DISSABTE-DIUMENGE</b>	<b>132</b>	<b>137</b>	<b>210</b>
<b>PAGINES / VISITES</b>	<b>1,55</b>		
<b>DURADA MITJA VISITES</b>	<b>0:00:50</b>		
<b>DURADA MITJA PAGINES</b>	<b>0:01:31</b>		

### 2. Seccions (Nacional i Internacional)

	PÀGINES	%
<b>HOME</b>	2.121	26.83 %
<b>RESTA</b>	5.784	73.17 %

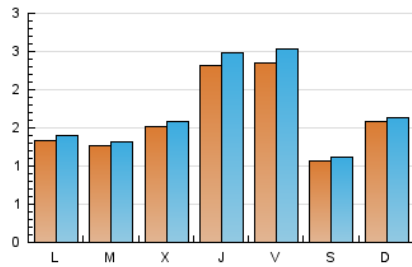
### 3. Per dia del mes (Nacional i Internacional)

Dia	N. únics	Visites	Pàgines	Dia	N. únics	Visites	Pàgines	Dia	N. únics	Visites	Pàgines
1	118	124	200	11	136	153	245	21	92	98	159
2	78	82	148	12	263	292	441	22	68	68	105
3	167	172	267	13	89	91	181	23	96	99	141
4	423	440	555	14	97	102	180	24	131	138	210
5	393	421	633	15	118	123	208	25	213	230	384
6	167	177	247	16	106	113	199	26	181	194	295
7	342	349	481	17	128	138	240	27	73	74	114
8	253	267	425	18	157	169	268	28	99	102	152
9	243	250	376	19	104	110	215	29	111	118	197
10	183	189	281	20	97	100	167	30	106	112	191

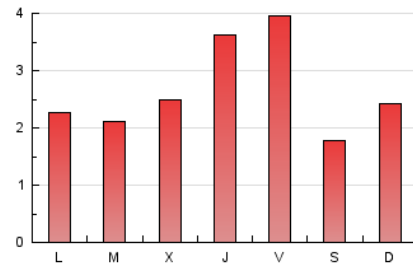
4. Gràfiques (Nacional i Internacional)

4.1 Per dia de la setmana (promig)

N. únics / Visites (x 100)



Pàgines (x 100)

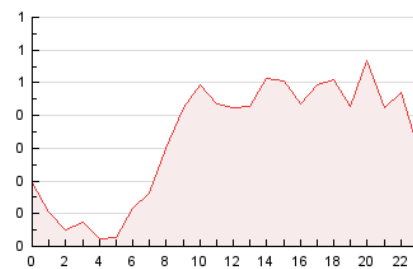


4.2 Per franja horària (promig)

Visites (x 1000)

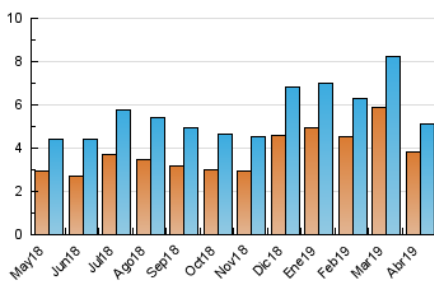


Pàgines (x 1000)

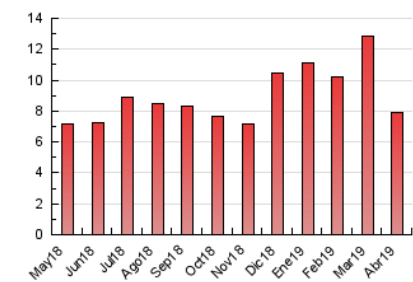


4.3 Per mesos

N. únics / Visites (x 1000)



Pàgines (x 1000)





## INFORMACIÓN Y CONTROL DE PUBLICACIONES, S.A.

Velázquez, 46, 1º Drcha - Tel. 91 435 00 32 Fax 91 435 96 05 - 28001 - MADRID  
 Entença, 218 Entr. 7 - Tel 93 439 24 18 Fax 93 419 25 34 - 08029 - BARCELONA

### Anexe - Tràfic Nacional

**Títol:** MESEBRE.CAT  
**URL Primària:** http://mesebre.cat/  
**Editor:** LimiCola, S.L.  
**Domicili:** Camí Pont del Diable, 10 Bajos  
**Ciutat:** 43007 TARRAGONA  
**Teléfono:** 977 25 27 27  
**Fax:**  
**E-mail:**  
**Clasificació:** Notícies i Informació  
**Sub-Clasificació:** Notícies globals i actualitat



#### 1. Xifres totals i promitjos (Nacional)

MES - ANY	NAVEGADORS ÚNICS	VISITES	PÀGINES
Abril - 2019	3.630	4.837	7.589
<b>PROMIG DIARI</b>	<b>153</b>	<b>161</b>	<b>253</b>
<b>PROMIG DILLUNS-DIVENDRES</b>	<b>163</b>	<b>173</b>	<b>271</b>
<b>PROMIG DISSABTE-DIUMENGE</b>	<b>125</b>	<b>130</b>	<b>203</b>
<b>PÀGINES / VISITES</b>	<b>1,57</b>		
<b>DURADA MITJA VISITES</b>	<b>0:00:51</b>		
<b>DURADA MITJA PÀGINES</b>	<b>0:01:29</b>		

#### 2. Seccions (Nacional)

	PÀGINES	%
<b>HOME</b>	2.047	26.97 %
<b>RESTA</b>	5.542	73.03 %

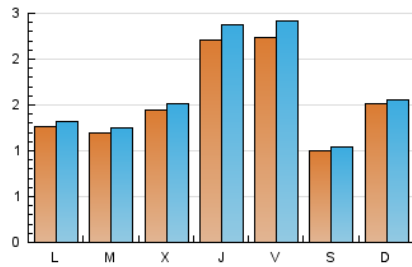
#### 3. Per dia del mes (Nacional)

Dia	N. únics	Visites	Pàgines	Dia	N. únics	Visites	Pàgines	Dia	N. únics	Visites	Pàgines
1	110	115	187	11	125	142	230	21	87	92	153
2	76	80	146	12	248	277	426	22	64	64	100
3	160	165	260	13	80	82	172	23	93	96	137
4	409	426	539	14	91	96	172	24	126	133	204
5	369	396	607	15	112	117	192	25	200	215	366
6	162	172	242	16	99	106	190	26	175	188	286
7	330	337	469	17	117	127	221	27	67	68	107
8	237	250	400	18	151	163	261	28	94	97	147
9	222	229	352	19	101	107	212	29	105	112	191
10	173	179	271	20	91	94	158	30	106	112	191

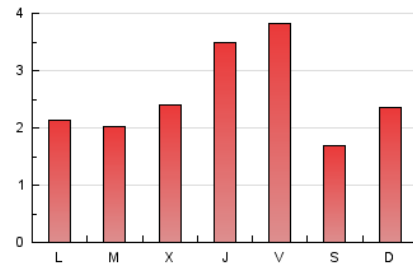
### 4. Gràfiques (Nacional)

#### 4.1 Per dia de la setmana (promig)

N. únics / Visites (x 100)



Pàgines (x 100)

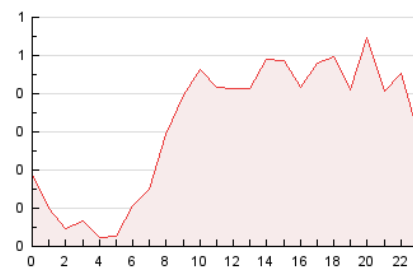


#### 4.2 Per franja horària (promig)

Visites (x 1000)

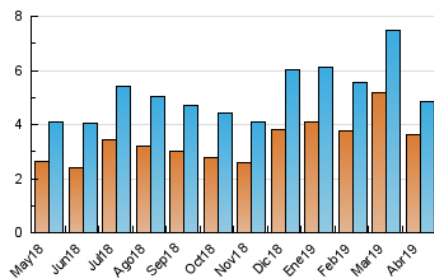


Pàgines (x 1000)

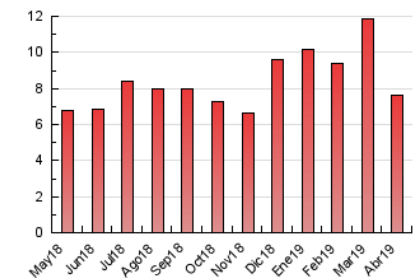


#### 4.3 Per mesos

N. únics / Visites (x 1000)



Pàgines (x 1000)



## 5. Observacions

Este Medio Electrónico de Comunicación ha sido medido por la herramienta Google Analytics de Google

## 6. Definicions bàsiques (Para més informació cal veure Normes Tècniques per al Control dels Mitjans Electrònics de Comunicació)

### **Pàgina Vista::**

Conjunt de fitxers enviat a un usuari com a resultat d'una petició del mateix rebuda pel servidor. Quan la pàgina està formada per diversos marcs (\*frames), el conjunt dels mateixos tindrà, a l'efecte de \*còmputo, la consideració d'una pàgina unitària.

### **Visita:**

Una seqüència ininterrompuda de pàgines servides a un usuari vàlid. Si aquest usuari no realitza peticions de pàgines en un període de temps (30 min) la següent petició constituirà l'inici d'una nova visita.

### **Navegador Únic:**

Total de combinacions úniques d'una adreça IP i un identificador adicional. Els mitjans poden utilitzar cookies o l'Identificador d'Alta de registre.

### **Durada Pàgina Vista:**

Temps acumulat en segons de totes les pàgines vistes (en visites de dues o més pàgines vistes), dividit pel nombre total de pàgines vistes.

### **Durada Visita:**

Temps en segons de totes les visites de dues o més pàgines vistes, dividit pel nombre total de dos o més pàgines vistes.

### **Tràfic nacional:**

Audiència/difusió corresponent a Espanya mesurada sobre la base de les dades de les adreces IP registrades pel sistema de mesurament.

## 7. Opinió

De OJDinteractiva, la divisió de INFORMACIÓN Y CONTROL DE PUBLICACIONES S.A.:

Hem examinat la informació facilitada per l'editor del mitjà electrònic per al període que comprèn la present certificació.

El nostre examen s'ha realitzat d'acord amb les normes i procediments establerts en les Normes Tècniques per al Control dels Mitjans Electrònics de Comunicació.

En la nostra opinió, la present acta presenta raonablement la difusió/audiència registrada per aquest mitjà electrònic.

### **ADVERTENCIA:**

La feina de OJDinteractiva, la divisió de INFORMACIÓN Y CONTROL DE PUBLICACIONES S.A (INTROL) es limita a la realització de proves per a la revisió de les dades de recompte subministrats per l'editor amb la finalitat d'expressar una opinió sobre la \*razonabilidad d'aquestes dades d'acord amb les Normes Tècniques per al control dels MEC.

Per tant, INTROL no accepta responsabilitat alguna per les inexactituds o errors que puguin existir en les dades de recompte. Tampoc accepta cap responsabilitat per la falsedat en les dades de recompte rebuts de l'editor, ni per altres dades de mesurament que no estan inclosos en l'anàlisi.

Maig - 2019

OJDinteractiva