



## INFORMACIÓN Y CONTROL DE PUBLICACIONES, S.A.

Velázquez, 46, 1º Drcha - Tel. 91 435 00 32 Fax 91 435 96 05 - 28001 - MADRID  
 Entença, 218 Entr. 7 - Tel 93 439 24 18 Fax 93 419 25 34 - 08029 - BARCELONA

**Títol:** MESEBRE.CAT  
**URL Primària:** http://mesebre.cat/  
**Editor:** LimiCola, S.L.  
**Domicili:** Camí Pont del Diable, 10 Bajos  
**Ciutat:** 43007 TARRAGONA  
**Teléfono:** 977 25 27 27  
**Fax:**  
**E-mail:**  
**Clasificació:** Notícies i Informació  
**Sub-Clasificació:** Notícies globals i actualitat



### 1. Xifres totals i promitjos (Nacional i Internacional)

MES - ANY	NAVEGADORS ÚNICS	VISITES	PÀGINES
Març - 2019	5.904	8.256	12.823
<b>PROMIG DIARI</b>	<b>247</b>	<b>266</b>	<b>414</b>
<b>PROMIG DILLUNS-DIVENDRES</b>	<b>303</b>	<b>328</b>	<b>510</b>
<b>PROMIG DISSABTE-DIUMENGE</b>	<b>129</b>	<b>138</b>	<b>211</b>
<b>PÀGINES / VISITES</b>	<b>1,55</b>		
<b>DURADA MITJA VISITES</b>	<b>0:00:56</b>		
<b>DURADA MITJA PÀGINES</b>	<b>0:01:42</b>		

### 2. Seccions (Nacional i Internacional)

	PÀGINES	%
<b>HOME</b>	2.712	21.15 %
<b>RESTA</b>	10.111	78.85 %

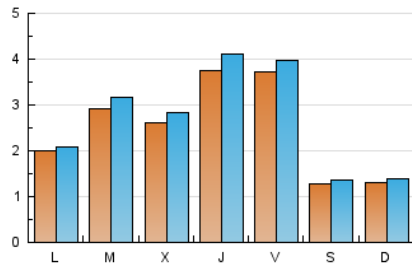
### 3. Per dia del mes (Nacional i Internacional)

Dia	N. únics	Visites	Pàgines	Dia	N. únics	Visites	Pàgines	Dia	N. únics	Visites	Pàgines
1	382	417	716	11	312	330	512	21	156	169	289
2	138	143	218	12	513	572	891	22	247	260	497
3	110	117	183	13	352	383	634	23	87	95	146
4	121	123	257	14	363	387	583	24	84	89	144
5	409	434	656	15	398	427	702	25	197	203	328
6	390	410	546	16	122	126	207	26	119	126	211
7	758	823	1.082	17	166	175	240	27	177	202	345
8	534	563	812	18	167	181	292	28	227	270	435
9	161	175	236	19	132	139	239	29	293	324	456
10	169	182	264	20	122	136	229	30	134	142	217
								31	120	133	256

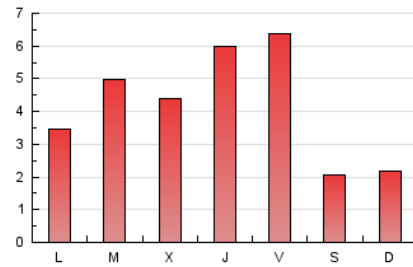
4. Gràfiques (Nacional i Internacional)

4.1 Per dia de la setmana (promig)

N. únics / Visites (x 100)

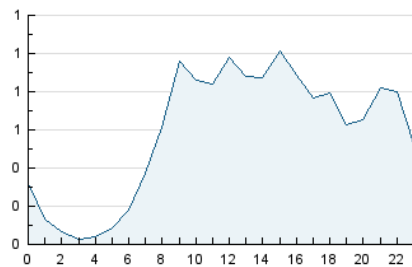


Pàgines (x 100)

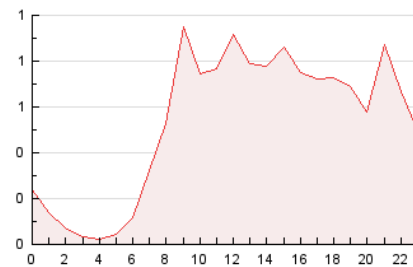


4.2 Per franja horària (promig)

Visites (x 1000)

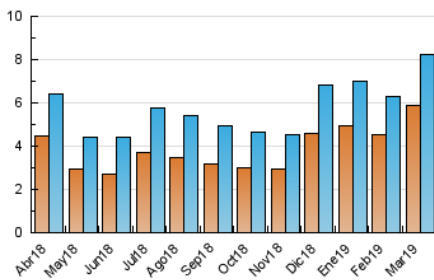


Pàgines (x 1000)

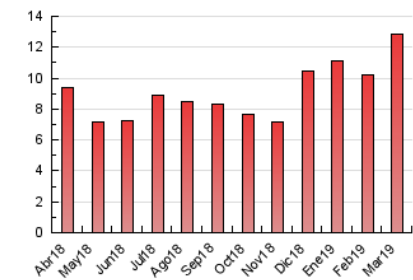


4.3 Per mesos

N. únics / Visites (x 1000)



Pàgines (x 1000)





## INFORMACIÓN Y CONTROL DE PUBLICACIONES, S.A.

Velázquez, 46, 1º Drcha - Tel. 91 435 00 32 Fax 91 435 96 05 - 28001 - MADRID  
 Entença, 218 Entr. 7 - Tel 93 439 24 18 Fax 93 419 25 34 - 08029 - BARCELONA

### Anexe - Tràfic Nacional

**Títol:** MESEBRE.CAT  
**URL Primària:** http://mesebre.cat/  
**Editor:** LimiCola, S.L.  
**Domicili:** Camí Pont del Diable, 10 Bajos  
**Ciutat:** 43007 TARRAGONA  
**Teléfono:** 977 25 27 27  
**Fax:**  
**E-mail:**  
**Clasificació:** Notícies i Informació  
**Sub-Clasificació:** Notícies globals i actualitat



#### 1. Xifres totals i promitjos (Nacional)

MES - ANY	NAVEGADORS ÚNICS	VISITES	PÀGINES
Març - 2019	5.194	7.467	11.889
<b>PROMIG DIARI</b>	<b>222</b>	<b>241</b>	<b>384</b>
<b>PROMIG DILLUNS-DIVENDRES</b>	<b>271</b>	<b>294</b>	<b>470</b>
<b>PROMIG DISSABTE-DIUMENGE</b>	<b>121</b>	<b>130</b>	<b>201</b>
<b>PÀGINES / VISITES</b>	<b>1,59</b>		
<b>DURADA MITJA VISITES</b>	<b>0:00:59</b>		
<b>DURADA MITJA PÀGINES</b>	<b>0:01:40</b>		

#### 2. Seccions (Nacional)

	PÀGINES	%
<b>HOME</b>	2.623	22.06 %
<b>RESTA</b>	9.266	77.94 %

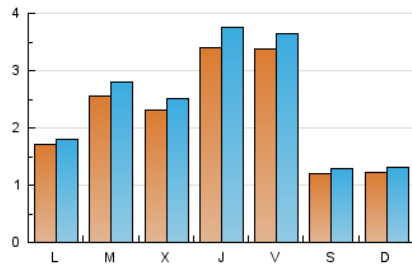
#### 3. Per dia del mes (Nacional)

Dia	N. únics	Visites	Pàgines	Dia	N. únics	Visites	Pàgines	Dia	N. únics	Visites	Pàgines
1	332	366	655	11	255	272	448	21	150	162	273
2	134	139	212	12	451	510	819	22	233	246	478
3	104	111	177	13	294	324	572	23	79	87	138
4	106	108	238	14	313	337	532	24	79	83	136
5	342	367	589	15	357	385	655	25	184	190	314
6	357	377	512	16	115	119	198	26	105	112	196
7	682	742	981	17	157	166	231	27	156	176	302
8	479	506	732	18	141	153	261	28	218	261	426
9	148	160	218	19	123	129	221	29	288	319	451
10	160	172	251	20	116	130	222	30	126	134	208
								31	112	124	243

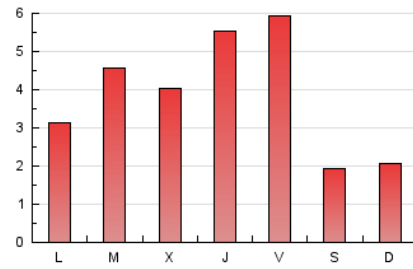
4. Gràfiques (Nacional)

4.1 Per dia de la setmana (promig)

N. únics / Visites (x 100)

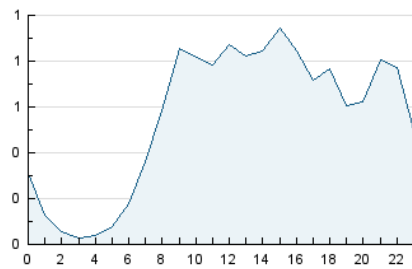


Pàgines (x 100)

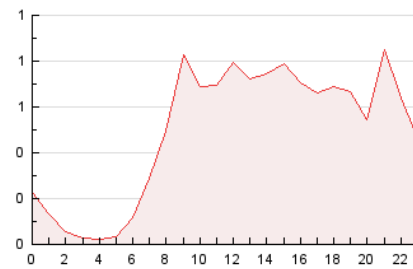


4.2 Per franja horària (promig)

Visites (x 1000)

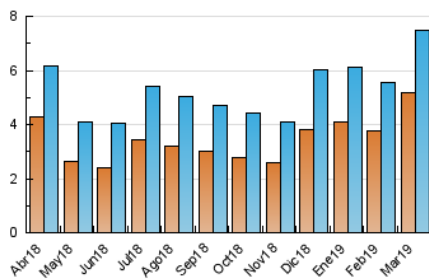


Pàgines (x 1000)

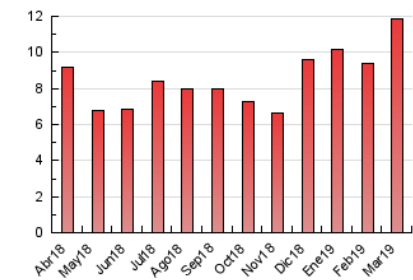


4.3 Per mesos

N. únics / Visites (x 1000)



Pàgines (x 1000)



## 5. Observacions

Este Medio Electrónico de Comunicación ha sido medido por la herramienta Google Analytics de Google

## 6. Definicions bàsiques (Para més informació cal veure Normes Tècniques per al Control dels Mitjans Electrònics de Comunicació)

### **Pàgina Vista::**

Conjunt de fitxers enviat a un usuari com a resultat d'una petició del mateix rebuda pel servidor. Quan la pàgina està formada per diversos marcs (\*frames), el conjunt dels mateixos tindrà, a l'efecte de \*còmputo, la consideració d'una pàgina unitària.

### **Visita:**

Una seqüència ininterrompuda de pàgines servides a un usuari vàlid. Si aquest usuari no realitza peticions de pàgines en un període de temps (30 min) la següent petició constituirà l'inici d'una nova visita.

### **Navegador Únic:**

Total de combinacions úniques d'una adreça IP i un identificador adicional. Els mitjans poden utilitzar cookies o l'Identificador d'Alta de registre.

### **Durada Pàgina Vista:**

Temps acumulat en segons de totes les pàgines vistes (en visites de dues o més pàgines vistes), dividit pel nombre total de pàgines vistes.

### **Durada Visita:**

Temps en segons de totes les visites de dues o més pàgines vistes, dividit pel nombre total de dos o més pàgines vistes.

### **Tràfic nacional:**

Audiència/difusió corresponent a Espanya mesurada sobre la base de les dades de les adreces IP registrades pel sistema de mesurament.

## 7. Opinió

De OJDinteractiva, la divisió de INFORMACIÓN Y CONTROL DE PUBLICACIONES S.A.:

Hem examinat la informació facilitada per l'editor del mitjà electrònic per al període que comprèn la present certificació.

El nostre examen s'ha realitzat d'acord amb les normes i procediments establerts en les Normes Tècniques per al Control dels Mitjans Electrònics de Comunicació.

En la nostra opinió, la present acta presenta raonablement la difusió/audiència registrada per aquest mitjà electrònic.

### **ADVERTENCIA:**

La feina de OJDinteractiva, la divisió de INFORMACIÓN Y CONTROL DE PUBLICACIONES S.A (INTROL) es limita a la realització de proves per a la revisió de les dades de recompte subministrats per l'editor amb la finalitat d'expressar una opinió sobre la \*razonabilidad d'aquestes dades d'acord amb les Normes Tècniques per al control dels MEC.

Per tant, INTROL no accepta responsabilitat alguna per les inexactituds o errors que puguin existir en les dades de recompte. Tampoc accepta cap responsabilitat per la falsedat en les dades de recompte rebuts de l'editor, ni per altres dades de mesurament que no estan inclosos en l'anàlisi.

Abril - 2019

OJDinteractiva