



## INFORMACIÓN Y CONTROL DE PUBLICACIONES, S.A.

Velázquez, 46, 1ª Drcha - Tel. 91 435 00 32 Fax 91 435 96 05 - 28001 - MADRID  
Av. Diagonal 497, 5a planta - Tel 93 439 24 18 Fax 93 419 25 34 - 08029 - BARCELONA

**Títol:** MESEBRE.CAT  
**URL Primària:** http://mesebre.cat/  
**Editor:** LimiCola, S.L.  
**Domicili:** Camí Pont del Diable, 10 Bajos  
**Ciutat:** 43007 TARRAGONA  
**Teléfono:** 977 25 27 27  
**Fax:**  
**E-mail:**  
**Clasificació:** Notícies i Informació  
**Sub-Clasificació:** Notícies globals i actualitat



### 1. Xifres totals i promitjos (Nacional i Internacional)

MES - ANY	NAVEGADORS ÚNICS	VISITES	PÀGINES
Gener - 2024	2.147	2.928	5.594
<b>PROMIG DIARI</b>	<b>86</b>	<b>94</b>	<b>180</b>
<b>PROMIG DILLUNS-DIVENDRES</b>	96	107	181
<b>PROMIG DISSABTE-DIUMENGE</b>	56	57	180
<b>PÀGINES / VISITES</b>	1,91		
<b>DURADA MITJA VISITES</b>	0:02:24		
<b>TEMPS D'INTERACCIÓ MITJÀ</b>	0:00:52		

### 2. Seccions (Nacional i Internacional)

	PÀGINES	%
<b>HOME</b>	2.177	38.92 %
<b>RESTA</b>	3.417	61.08 %

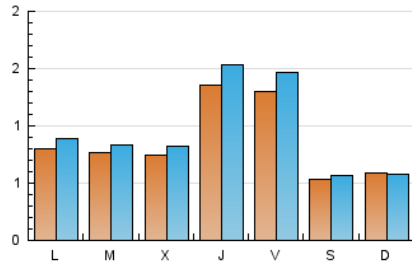
### 3. Per dia del mes (Nacional i Internacional)

Dia	N. únics	Visites	Pàgines	Dia	N. únics	Visites	Pàgines	Dia	N. únics	Visites	Pàgines
1	43	49	75	11	250	269	361	21	51	57	69
2	60	63	92	12	165	183	372	22	69	76	141
3	60	63	84	13	65	67	77	23	80	91	202
4	66	76	118	14	93	73	906	24	75	85	109
5	76	94	199	15	132	144	244	25	115	136	235
6	46	50	81	16	87	95	170	26	132	145	243
7	44	49	83	17	72	84	125	27	52	54	80
8	88	101	161	18	113	132	197	28	49	53	77
9	72	76	178	19	148	164	245	29	66	74	119
10	83	92	185	20	50	55	68	30	84	92	167
								31	78	86	131

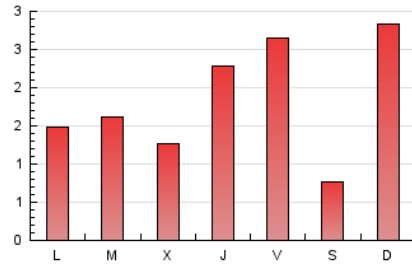
4. Gràfiques (Nacional i Internacional)

4.1 Per dia de la setmana (promig)

N. únics / Visites (x 100)

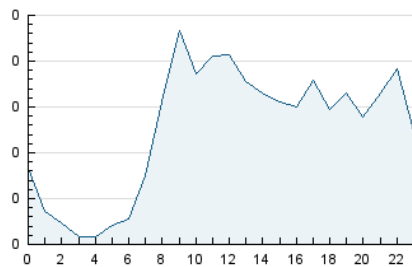


Pàgines (x 100)

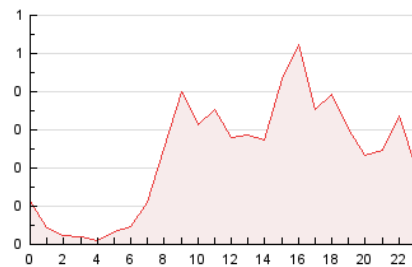


4.2 Per franja horària (promig)

Visites\_ (x 1000)

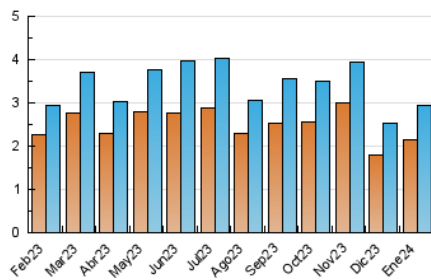


Pàgines (x 1000)

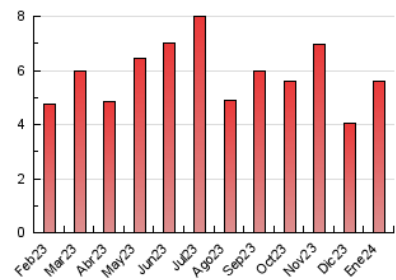


4.3 Per mesos

N. únics / Visites (x 1000)



Pàgines (x 1000)





## INFORMACIÓN Y CONTROL DE PUBLICACIONES, S.A.

Velázquez, 46, 1ª Drcha - Tel. 91 435 00 32 Fax 91 435 96 05 - 28001 - MADRID  
Av. Diagonal 497, 5a planta - Tel 93 439 24 18 Fax 93 419 25 34 - 08029 - BARCELONA

### Anexe - Tràfic Nacional

**Títol:** MESEBRE.CAT  
**URL Primària:** http://mesebre.cat/  
**Editor:** LimiCola, S.L.  
**Domicili:** Camí Pont del Diable, 10 Bajos  
**Ciutat:** 43007 TARRAGONA  
**Teléfono:** 977 25 27 27  
**Fax:**  
**E-mail:**  
**Clasificació:** Notícies i Informació  
**Sub-Clasificació:** Notícies globals i actualitat



#### 1. Xifres totals i promitjos (Nacional)

MES - ANY	NAVEGADORS ÚNICS	VISITES	PÀGINES
Gener - 2024	2.061	2.851	4.802
<b>PROMIG DIARI</b>	<b>83</b>	<b>92</b>	<b>155</b>
<b>PROMIG DILLUNS-DIVENDRES</b>	<b>94</b>	<b>105</b>	<b>177</b>
<b>PROMIG DISSABTE-DIUMENGE</b>	<b>51</b>	<b>54</b>	<b>91</b>
<b>PÀGINES / VISITES</b>	<b>1,68</b>		
<b>DURADA MITJA VISITES</b>	<b>0:02:25</b>		
<b>TEMPS D'INTERACCIÓ MITJA</b>	<b>0:00:47</b>		

#### 2. Seccions (Nacional)

	PÀGINES	%
<b>HOME</b>	1.446	30.11 %
<b>RESTA</b>	3.356	69.89 %

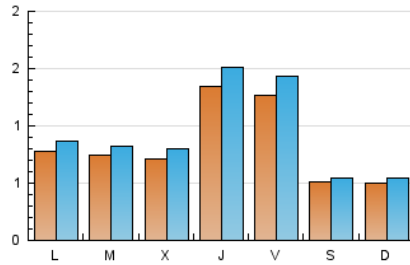
#### 3. Per dia del mes (Nacional)

Dia	N. únics	Visites	Pàgines	Dia	N. únics	Visites	Pàgines	Dia	N. únics	Visites	Pàgines
1	43	49	75	11	246	265	355	21	49	55	67
2	59	62	91	12	163	181	370	22	67	74	139
3	57	60	78	13	62	64	72	23	79	90	201
4	65	75	117	14	65	68	211	24	73	83	107
5	74	92	197	15	126	138	236	25	113	134	233
6	43	47	77	16	84	92	166	26	131	144	242
7	41	46	80	17	68	80	120	27	51	52	79
8	87	100	160	18	111	130	191	28	46	49	74
9	72	76	178	19	140	156	226	29	65	73	118
10	82	91	184	20	47	52	64	30	81	89	164
								31	76	84	130

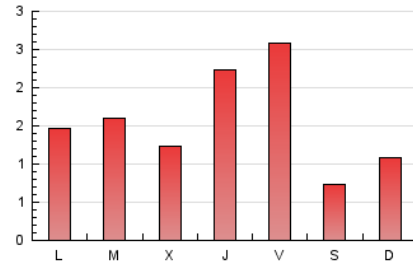
#### 4. Gràfiques (Nacional)

##### 4.1 Per dia de la setmana (promig)

N. únics / Visites (x 100)

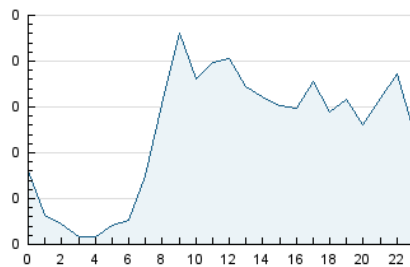


Pàgines (x 100)

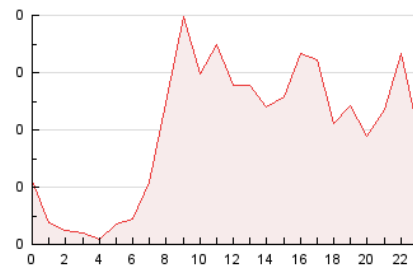


##### 4.2 Per franja horària (promig)

Visites\_ (x 1000)

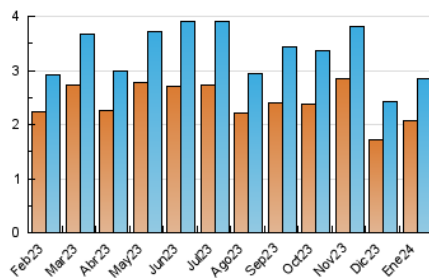


Pàgines (x 1000)

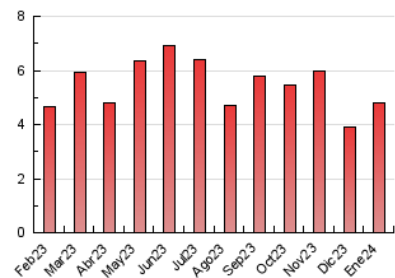


##### 4.3 Per mesos

N. únics / Visites (x 1000)



Pàgines (x 1000)



## 5. Observacions

Este Medio Electrónico de Comunicación ha sido medido por la herramienta Google Analytics de Google (GA4)

## 6. Definicions bàsiques (Para més informació cal veure Normes Tècniques per al Control dels Mitjans Electrònics de Comunicació)

### Pàgina Vista::

Conjunt de fitxers enviat a un usuari com a resultat d'una petició del mateix rebuda pel servidor. Quan la pàgina està formada per diversos marcs (\*frames), el conjunt dels mateixos tindrà, a l'efecte de \*còmputo, la consideració d'una pàgina unitària.

### Visita:

Una seqüència ininterrompuda de pàgines servides a un usuari vàlid. Si aquest usuari no realitza peticions de pàgines en un període de temps (30 min) la següent petició constituirà l'inici d'una nova visita.

### Navegador Únic:

Total de combinacions úniques d'una adreça IP i un identificador adicional. Els mitjans poden utilitzar cookies o l'Identificador d'Alta de registre.

### Durada Pàgina Vista:

Temps acumulat en segons de totes les pàgines vistes (en visites de dues o més pàgines vistes), dividit pel nombre total de pàgines vistes.

### Durada Visita:

Temps en segons de totes les visites de dues o més pàgines vistes, dividit pel nombre total de dos o més pàgines vistes.

### Tràfic nacional:

Audiència/difusió corresponent a Espanya mesurada sobre la base de les dades de les adreces IP registrades pel sistema de mesurament.

## 7. Opinió

De OJDinteractiva, la divisió de INFORMACIÓN Y CONTROL DE PUBLICACIONES S.A.:

Hem examinat la informació facilitada per l'editor del mitjà electrònic per al període que comprèn la present certificació.

El nostre examen s'ha realitzat d'acord amb les normes i procediments establerts en les Normes Tècniques per al Control dels Mitjans Electrònics de Comunicació.

En la nostra opinió, la present acta presenta raonablement la difusió/audiència registrada per aquest mitjà electrònic.

### ADVERTENCIA:

La feina de OJDinteractiva, la divisió de INFORMACIÓN Y CONTROL DE PUBLICACIONES S.A (INTROL) es limita a la realització de proves per a la revisió de les dades de recompte subministrats per l'editor amb la finalitat d'expressar una opinió sobre la \*razonabilidad d'aquestes dades d'acord amb les Normes Tècniques per al control dels MEC.

Per tant, INTROL no accepta responsabilitat alguna per les inexactituds o errors que puguin existir en les dades de recompte. Tampoc accepta cap responsabilitat per la falsedat en les dades de recompte rebuts de l'editor, ni per altres dades de mesurament que no estan inclosos en l'anàlisi.

Febrer - 2024

OJDinteractiva