



## INFORMACIÓN Y CONTROL DE PUBLICACIONES, S.A.

Velázquez, 46, 1º Drcha - Tel. 91 435 00 32 Fax 91 435 96 05 - 28001 - MADRID  
 Entença, 218 Entr. 7 - Tel 93 439 24 18 Fax 93 419 25 34 - 08029 - BARCELONA

**Títol:** DIARISANITAT.CAT  
**URL Primària:** www.diarisanitat.cat  
**Editor:** Fundació Periodisme Plural  
**Domicili:** Josep Tarradellas, 13-17, entresuelo  
**Ciutat:** 08029 BARCELONA  
**Teléfon:**  
**Fax:**  
**E-mail:**  
**Clasificació:** Notícies i Informació  
**Sub-Clasificació:** Notícies d'interès especial



### 1. Xifres totals i promitjos (Nacional i Internacional)

MES - ANY	NAVEGADORS ÚNICS	VISITES	PÀGINES
Septembre - 2019	5.775	7.511	9.599
<b>PROMIG DIARI</b>	<b>228</b>	<b>250</b>	<b>320</b>
<b>PROMIG DILLUNS-DIVENDRES</b>	250	277	359
<b>PROMIG DISSABTE-DIUMENGE</b>	175	188	228
<b>PÀGINES / VISITES</b>	1,28		
<b>DURADA MITJA VISITES</b>	0:01:04		
<b>DURADA MITJA PÀGINES</b>	0:03:49		

### 2. Seccions (Nacional i Internacional)

	PÀGINES	%
<b>HOME</b>	953	9.93 %
<b>RESTA</b>	8.646	90.07 %

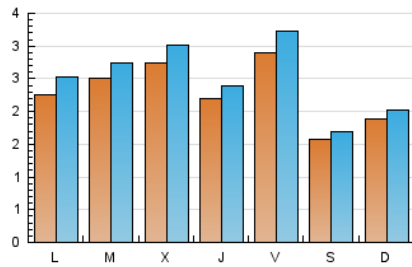
### 3. Per dia del mes (Nacional i Internacional)

Dia	N. únics	Visites	Pàgines	Dia	N. únics	Visites	Pàgines	Dia	N. únics	Visites	Pàgines
1	86	90	111	11	187	193	222	21	147	160	194
2	160	182	257	12	280	306	382	22	396	415	471
3	288	322	429	13	318	362	491	23	317	355	437
4	389	423	518	14	170	188	212	24	185	201	249
5	204	219	289	15	149	158	211	25	246	291	394
6	329	365	445	16	216	243	331	26	198	213	289
7	203	214	265	17	280	305	412	27	196	206	251
8	145	157	199	18	274	300	380	28	110	117	149
9	177	199	278	19	192	220	297	29	171	193	238
10	246	271	354	20	312	359	469	30	254	284	375

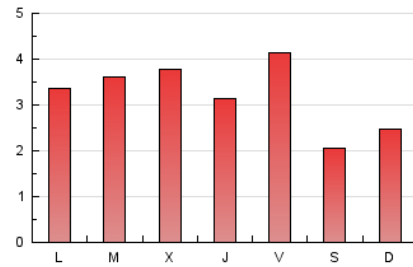
4. Gràfiques (Nacional i Internacional)

4.1 Per dia de la setmana (promig)

N. únics / Visites (x 100)

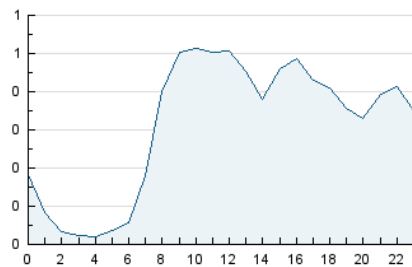


Pàgines (x 100)

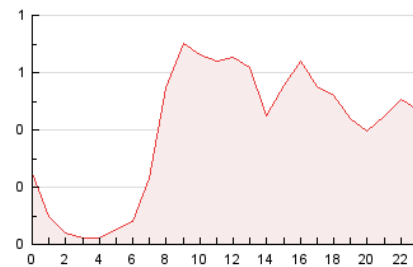


4.2 Per franja horària (promig)

Visites (x 1000)

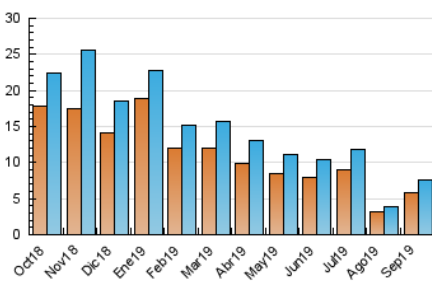


Pàgines (x 1000)

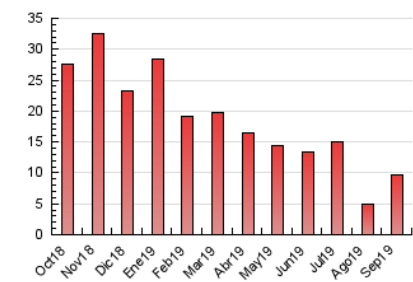


4.3 Per mesos

N. únics / Visites (x 1000)



Pàgines (x 1000)





## INFORMACIÓN Y CONTROL DE PUBLICACIONES, S.A.

Velázquez, 46, 1º Drcha - Tel. 91 435 00 32 Fax 91 435 96 05 - 28001 - MADRID  
Entença, 218 Entr. 7 - Tel 93 439 24 18 Fax 93 419 25 34 - 08029 - BARCELONA

### Anexe - Tràfic Nacional

**Títol:** DIARISANITAT.CAT  
**URL Primària:** www.diarisanitat.cat  
**Editor:** Fundació Periodisme Plural  
**Domicili:** Josep Tarradellas, 13-17, entresuelo  
**Ciutat:** 08029 BARCELONA  
**Teléfono:**  
**Fax:**  
**E-mail:**  
**Clasificació:** Notícies i Informació  
**Sub-Clasificació:** Notícies d'interès especial



#### 1. Xifres totals i promitjos (Nacional)

MES - ANY	NAVEGADORS ÚNICS	VISITES	PÀGINES
Septembre - 2019	5.513	7.208	9.249
<b>PROMIG DIARI</b>	<b>218</b>	<b>240</b>	<b>308</b>
<b>PROMIG DILLUNS-DIVENDRES</b>	<b>240</b>	<b>267</b>	<b>347</b>
<b>PROMIG DISSABTE-DIUMENGE</b>	<b>167</b>	<b>179</b>	<b>217</b>
<b>PAGINES / VISITES</b>	<b>1,28</b>		
<b>DURADA MITJA VISITES</b>	<b>0:01:05</b>		
<b>DURADA MITJA PAGINES</b>	<b>0:03:49</b>		

#### 2. Seccions (Nacional)

	PÀGINES	%
<b>HOME</b>	871	9.42 %
<b>RESTA</b>	8.378	90.58 %

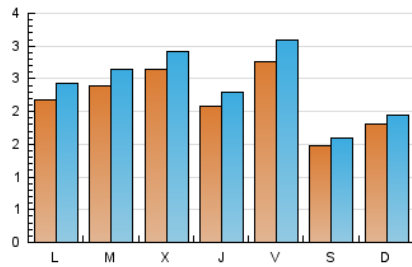
#### 3. Per dia del mes (Nacional)

Dia	N. únics	Visites	Pàgines	Dia	N. únics	Visites	Pàgines	Dia	N. únics	Visites	Pàgines
1	83	87	108	11	182	188	217	21	138	150	182
2	154	175	250	12	268	294	370	22	381	400	451
3	275	309	415	13	306	350	479	23	312	350	432
4	372	406	501	14	156	174	198	24	178	193	233
5	194	208	277	15	137	145	198	25	236	280	383
6	317	353	433	16	206	233	320	26	185	199	273
7	192	202	247	17	272	297	404	27	186	196	241
8	141	153	195	18	266	292	372	28	106	113	144
9	166	188	264	19	186	213	290	29	165	186	231
10	236	261	344	20	294	339	446	30	245	274	351

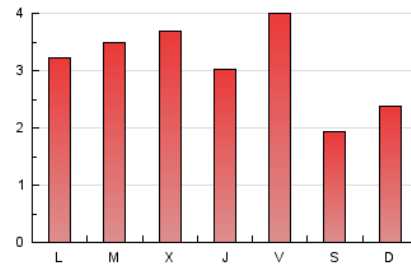
4. Gràfiques (Nacional)

4.1 Per dia de la setmana (promig)

N. únics / Visites (x 100)

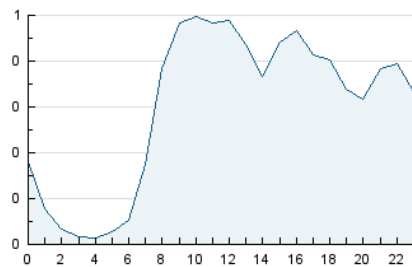


Pàgines (x 100)

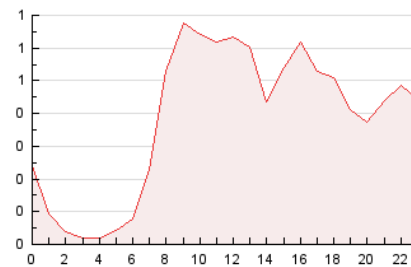


4.2 Per franja horària (promig)

Visites (x 1000)

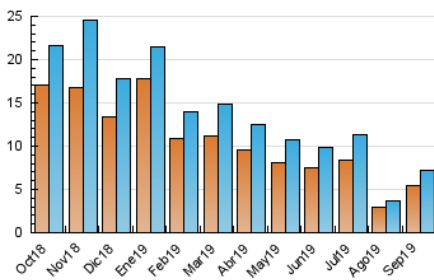


Pàgines (x 1000)

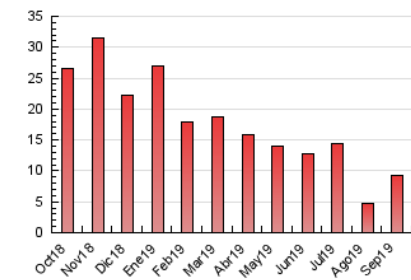


4.3 Per mesos

N. únics / Visites (x 1000)



Pàgines (x 1000)



## 5. Observacions

Este Medio Electrónico de Comunicación ha sido medido por la herramienta Google Analytics de Google

## 6. Definicions bàsiques (Para més informació cal veure Normes Tècniques per al Control dels Mitjans Electrònics de Comunicació)

### **Pàgina Vista::**

Conjunt de fitxers enviat a un usuari com a resultat d'una petició del mateix rebuda pel servidor. Quan la pàgina està formada per diversos marcs (\*frames), el conjunt dels mateixos tindrà, a l'efecte de \*còmputo, la consideració d'una pàgina unitària.

### **Visita:**

Una seqüència ininterrompuda de pàgines servides a un usuari vàlid. Si aquest usuari no realitza peticions de pàgines en un període de temps (30 min) la següent petició constituirà l'inici d'una nova visita.

### **Navegador Únic:**

Total de combinacions úniques d'una adreça IP i un identificador adicional. Els mitjans poden utilitzar cookies o l'Identificador d'Alta de registre.

### **Durada Pàgina Vista:**

Temps acumulat en segons de totes les pàgines vistes (en visites de dues o més pàgines vistes), dividit pel nombre total de pàgines vistes.

### **Durada Visita:**

Temps en segons de totes les visites de dues o més pàgines vistes, dividit pel nombre total de dos o més pàgines vistes.

### **Tràfic nacional:**

Audiència/difusió corresponent a Espanya mesurada sobre la base de les dades de les adreces IP registrades pel sistema de mesurament.

## 7. Opinió

De OJDinteractiva, la divisió de INFORMACIÓN Y CONTROL DE PUBLICACIONES S.A.:

Hem examinat la informació facilitada per l'editor del mitjà electrònic per al període que comprèn la present certificació.

El nostre examen s'ha realitzat d'acord amb les normes i procediments establerts en les Normes Tècniques per al Control dels Mitjans Electrònics de Comunicació.

En la nostra opinió, la present acta presenta raonablement la difusió/audiència registrada per aquest mitjà electrònic.

### **ADVERTENCIA:**

La feina de OJDinteractiva, la divisió de INFORMACIÓN Y CONTROL DE PUBLICACIONES S.A (INTROL) es limita a la realització de proves per a la revisió de les dades de recompte subministrats per l'editor amb la finalitat d'expressar una opinió sobre la \*razonabilidad d'aquestes dades d'acord amb les Normes Tècniques per al control dels MEC.

Per tant, INTROL no accepta responsabilitat alguna per les inexactituds o errors que puguin existir en les dades de recompte. Tampoc accepta cap responsabilitat per la falsedat en les dades de recompte rebuts de l'editor, ni per altres dades de mesurament que no estan inclosos en l'anàlisi.

Octubre - 2019

OJDinteractiva