



## INFORMACION Y CONTROL DE PUBLICACIONES, S.A.

Velázquez, 46, 1º Drcha - Tel. 91 435 00 32 Fax 91 435 96 05 - 28001 - MADRID  
Av. Diagonal 497, 5a planta - Tel 93 439 24 18 Fax 93 419 25 34 - 08029 - BARCELONA

**Título:** SAVEU.CAT  
**URL Primaria:** http://www.saveu.cat  
**Editor:** Associació Cultural Veu de Sóller  
**Domicilio:** Filadora, A, 3  
**Ciudad:** 07100 SÓLLER  
**Teléfono:** 971 63 34 56  
**Fax:**  
**E-mail:**  
**Clasificación:** Noticias e Información  
**Sub-Clasificación:** Noticias globales y actualidad



### 1. Cifras totales y promedios (Nacional e Internacional)

MES - AÑO	NAVEGADORES UNICOS	VISITAS	PAGINAS
Agosto - 2022	9.872	33.491	67.472
<b>PROMEDIO DIARIO</b>	<b>850</b>	<b>1.080</b>	<b>2.177</b>
<b>PROMEDIO LUNES-VIERNES</b>	949	1.210	2.433
<b>PROMEDIO SABADO-DOMINGO</b>	564	708	1.439
<b>PAGINAS / VISITAS</b>	2,01		
<b>DURACION MEDIA VISITAS</b>	0:01:23		
<b>DURACION MEDIA PAGINAS</b>	0:01:21		

### 2. Secciones (Nacional e Internacional)

	PAGINAS	%
<b>HOME</b>	27.736	41.11 %
<b>RESTO</b>	39.736	58.89 %

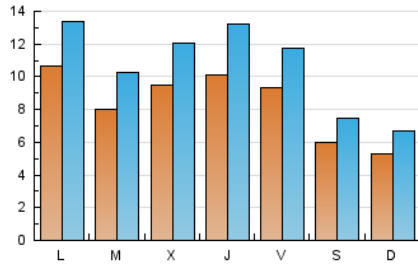
### 3. Por día del mes (Nacional e Internacional)

Día	N. únicos	Visitas	Páginas	Día	N. únicos	Visitas	Páginas	Día	N. únicos	Visitas	Páginas
1	2.202	2.657	4.651	11	834	1.083	2.182	21	476	604	1.218
2	914	1.167	2.159	12	905	1.138	2.410	22	853	1.127	2.354
3	933	1.140	2.290	13	635	781	1.648	23	801	1.036	2.129
4	1.014	1.281	2.497	14	558	712	1.348	24	703	907	2.067
5	824	1.052	2.379	15	598	772	1.555	25	760	1.018	1.962
6	611	745	1.363	16	682	898	1.716	26	973	1.216	2.591
7	608	738	1.399	17	1.123	1.443	2.719	27	565	726	1.462
8	953	1.223	2.375	18	1.447	1.893	3.833	28	478	618	1.164
9	825	1.072	2.190	19	1.036	1.287	2.982	29	704	918	1.787
10	802	1.031	2.169	20	582	738	1.907	30	769	966	1.991
								31	1.169	1.504	2.975

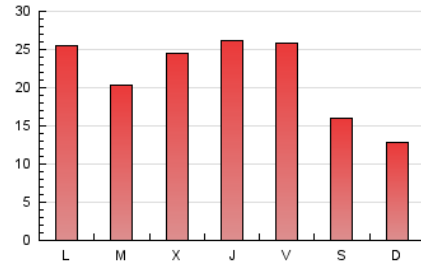
#### 4. Gráficas (Nacional e Internacional)

##### 4.1 Por día de la semana (promedio)

N. únicos / Visitas (x 100)

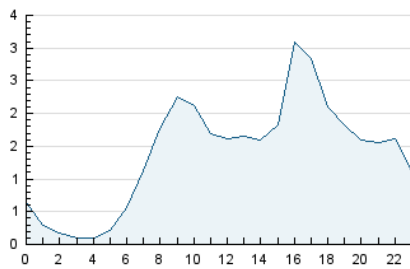


Páginas (x 100)

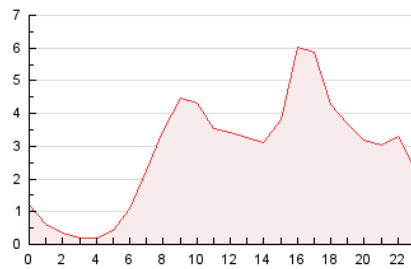


##### 4.2 Por franja horaria (promedio)

Visitas\_\_ (x 1000)

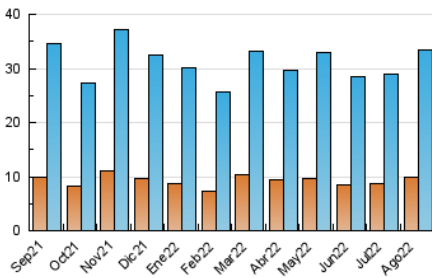


Páginas (x 1000)

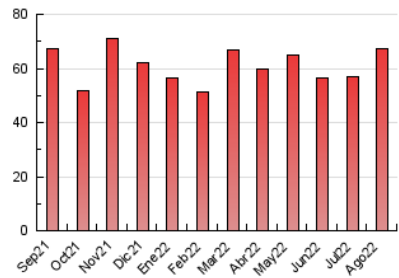


##### 4.3 Por meses

N. únicos / Visitas (x 1000)



Páginas (x 1000)





## INFORMACION Y CONTROL DE PUBLICACIONES, S.A.

Velázquez, 46, 1º Drcha - Tel. 91 435 00 32 Fax 91 435 96 05 - 28001 - MADRID  
 Av. Diagonal 497, 5a planta - Tel 93 439 24 18 Fax 93 419 25 34 - 08029 - BARCELONA

### Anexo - Tráfico Nacional

**Título:** SAVEU.CAT  
**URL Primaria:** http://www.saveu.cat  
**Editor:** Associació Cultural Veu de Sóller  
**Domicilio:** Filadora, A, 3  
**Ciudad:** 07100 SÓLLER  
**Teléfono:** 971 63 34 56  
**Fax:**  
**E-mail:**  
**Clasificación:** Noticias e Información  
**Sub-Clasificación:** Noticias globales y actualidad



#### 1. Cifras totales y promedios (Nacional)

MES - AÑO	NAVEGADORES UNICOS	VISITAS	PAGINAS
Agosto - 2022	8.529	29.815	59.860
<b>PROMEDIO DIARIO</b>	<b>753</b>	<b>962</b>	<b>1.931</b>
<b>PROMEDIO LUNES-VIERNES</b>	<b>846</b>	<b>1.083</b>	<b>2.171</b>
<b>PROMEDIO SABADO-DOMINGO</b>	<b>487</b>	<b>613</b>	<b>1.241</b>
<b>PAGINAS / VISITAS</b>	<b>2,01</b>		
<b>DURACION MEDIA VISITAS</b>	<b>0:01:23</b>		
<b>DURACION MEDIA PAGINAS</b>	<b>0:01:22</b>		

#### 2. Secciones (Nacional)

	PAGINAS	%
<b>HOME</b>	24.707	41.27 %
<b>RESTO</b>	35.153	58.73 %

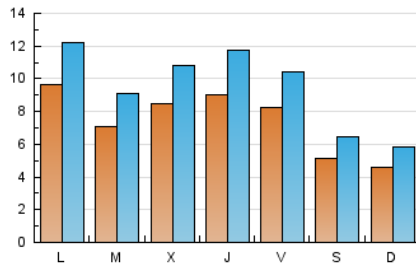
#### 3. Por día del mes (Nacional)

Día	N. únicos	Visitas	Páginas	Día	N. únicos	Visitas	Páginas	Día	N. únicos	Visitas	Páginas
1	2.073	2.510	4.277	11	731	950	1.929	21	403	515	1.050
2	822	1.059	1.991	12	800	1.014	2.159	22	756	1.006	2.097
3	846	1.036	2.091	13	544	672	1.445	23	706	913	1.899
4	916	1.161	2.261	14	478	617	1.161	24	612	789	1.748
5	723	932	2.140	15	515	662	1.238	25	664	892	1.750
6	525	645	1.192	16	591	787	1.502	26	844	1.061	2.307
7	541	654	1.197	17	997	1.291	2.368	27	486	627	1.238
8	848	1.102	2.150	18	1.287	1.695	3.358	28	424	546	1.004
9	718	938	1.934	19	930	1.156	2.701	29	623	813	1.585
10	704	911	1.926	20	494	627	1.637	30	682	857	1.776
								31	1.066	1.377	2.749

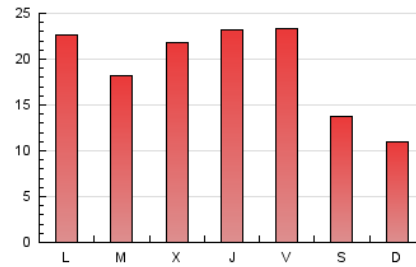
#### 4. Gráficas (Nacional)

##### 4.1 Por día de la semana (promedio)

N. únicos / Visitas (x 100)

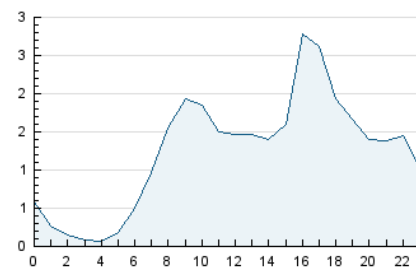


Páginas (x 100)

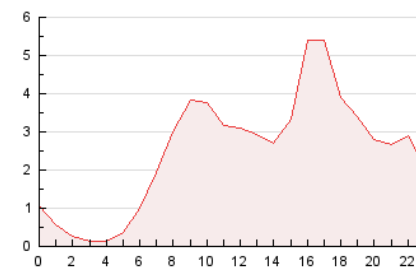


##### 4.2 Por franja horaria (promedio)

Visitas\_\_ (x 1000)

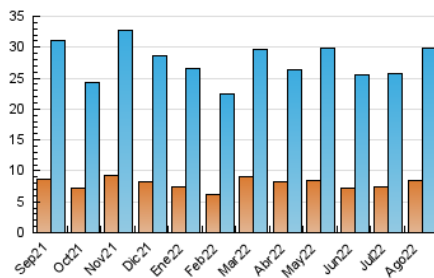


Páginas (x 1000)

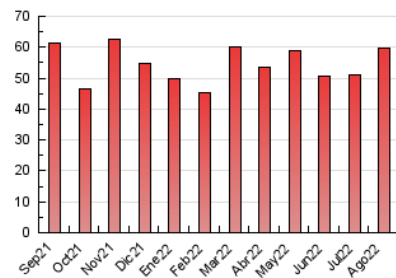


##### 4.3 Por meses

N. únicos / Visitas (x 1000)



Páginas (x 1000)



## 5. Observaciones

Este Medio Electrónico de Comunicación ha sido medido por la herramienta Google Analytics de Google (Universal Analytics)

## 6. Definiciones básicas (Para más información ver Normas Técnicas para el Control de los Medios Electrónicos de Comunicación)

### Página Vista:

Conjunto de ficheros enviado a un usuario como resultado de una petición del mismo recibida por el servidor. Cuando la página está formada por varios marcos (frames), el conjunto de los mismos tendrá, a efectos de cómputo, la consideración de una página unitaria.

### Visita:

Una secuencia ininterrumpida de páginas servidas a un usuario válido. Si dicho usuario no realiza peticiones de páginas en un periodo de tiempo (30 min) la siguiente petición constituirá el inicio de una nueva visita.

### Navegador Único:

Total de combinaciones únicas de una dirección IP y un identificador adicional. Los medios pueden utilizar cookies o el Identificador de Alta de registro.

### Duración Página Vista:

Tiempo acumulado en segundos de todas las páginas vistas (en visitas de dos o más páginas vistas), dividido por el número total de páginas vistas.

### Duración Visita:

Tiempo en segundos de todas las visitas de dos o más páginas vistas, dividido por el número total de visitas de dos o más páginas vistas.

### Tráfico nacional:

Audiencia/difusión correspondiente a España medida en base a los datos de las direcciones IP registradas por el sistema de medición.

## 7. Opinión

De OJDinteractiva, la división de INFORMACIÓN Y CONTROL DE PUBLICACIONES S.A.:

Hemos examinado la información facilitada por el editor del medio electrónico para el periodo que comprende la presente certificación.

Nuestro examen se ha realizado de acuerdo con las normas y procedimientos establecidos en las Normas Técnicas para el Control de los Medios Electrónicos de Comunicación.

En nuestra opinión, la presente acta presenta razonablemente la difusión/audiencia registrada por este medio electrónico.

### ADVERTENCIA:

El trabajo de OJDinteractiva, la división de INFORMACIÓN Y CONTROL DE PUBLICACIONES S.A (INTROL) se limita a la realización de pruebas para la revisión de los datos de recuento suministrados por el editor con la finalidad de expresar una opinión sobre la razonabilidad de dichos datos de acuerdo con las Normas Técnicas para el control de los MEC. Por tanto, INTROL no acepta responsabilidad alguna por las inexactitudes o errores que puedan existir en los datos de recuento. Tampoco acepta ninguna responsabilidad por la falsedad en los datos de recuento recibidos del editor, ni por otros datos de medición que no están incluidos en el análisis.

Septiembre - 2022

OJDinteractiva