



## INFORMACION Y CONTROL DE PUBLICACIONES, S.A.

Velázquez, 46, 1ª Drcha - Tel. 91 435 00 32 Fax 91 435 96 05 - 28001 - MADRID  
Av. Diagonal 497, 5a planta - Tel 93 439 24 18 Fax 93 419 25 34 - 08029 - BARCELONA

**Título:** SAVEU.CAT  
**URL Primaria:** http://www.saveu.cat  
**Editor:** Associació Cultural Veu de Sóller  
**Domicilio:** Filadora, A, 3  
**Ciudad:** 07100 SÓLLER  
**Teléfono:** 971 63 34 56  
**Fax:**  
**E-mail:**  
**Clasificación:** Noticias e Información  
**Sub-Clasificación:** Noticias globales y actualidad



### 1. Cifras totales y promedios (Nacional e Internacional)

MES - AÑO	NAVEGADORES UNICOS	VISITAS	PAGINAS
Julio - 2024	6.857	21.484	43.627
<b>PROMEDIO DIARIO</b>	<b>575</b>	<b>741</b>	<b>1.504</b>
<b>PROMEDIO LUNES-VIERNES</b>	602	779	1.600
<b>PROMEDIO SABADO-DOMINGO</b>	470	594	1.137
<b>PAGINAS / VISITAS</b>	2,03		
<b>DURACION MEDIA VISITAS</b>	0:01:24		
<b>TIEMPO INTERACCIÓN MEDIO</b>	-		

### 2. Secciones (Nacional e Internacional)

	PAGINAS	%
<b>HOME</b>	21.342	48.92 %
<b>RESTO</b>	22.285	51.08 %

### 3. Por día del mes (Nacional e Internacional)

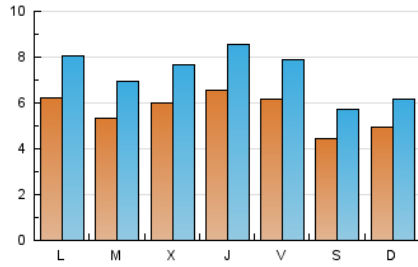
Día	N. únicos	Visitas	Páginas	Día	N. únicos	Visitas	Páginas	Día	N. únicos	Visitas	Páginas
<b>1</b>	1.039	1.352	2.574	<b>11</b>	642	836	1.680	<b>21</b>	440	534	1.017
<b>2</b>	759	977	1.868	<b>12</b>	392	488	1.106	<b>22</b>	530	733	1.581
<b>3</b>	978	1.249	2.346	<b>13</b>	*	*	*	<b>23</b>	688	879	1.774
<b>4</b>	726	947	1.690	<b>14</b>	*	*	*	<b>24</b>	683	874	1.834
<b>5</b>	702	867	1.710	<b>15</b>	647	771	1.755	<b>25</b>	644	848	1.830
<b>6</b>	490	622	1.381	<b>16</b>	605	815	1.743	<b>26</b>	729	938	2.100
<b>7</b>	444	551	1.032	<b>17</b>	696	881	1.843	<b>27</b>	419	547	1.010
<b>8</b>	615	826	1.616	<b>18</b>	611	801	1.624	<b>28</b>	605	759	1.332
<b>9</b>	603	796	1.649	<b>19</b>	652	865	1.984	<b>29</b>	271	334	829
<b>10</b>	635	839	1.661	<b>20</b>	420	550	1.051	<b>30</b>	2	2	2
								<b>31</b>	2	3	5

[\*] Datos no disponibles por causas técnicas.

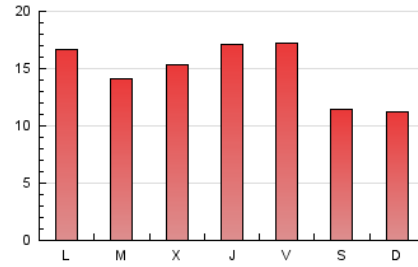
#### 4. Gráficas (Nacional e Internacional)

##### 4.1 Por día de la semana (promedio)

N. únicos / Visitas (x 100)

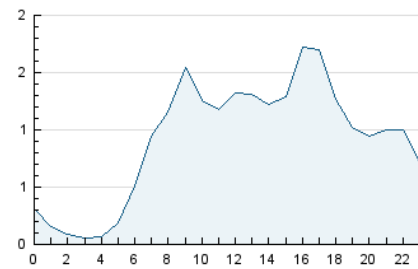


Páginas (x 100)

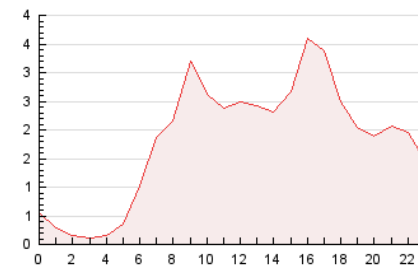


##### 4.2 Por franja horaria (promedio)

Visitas\_ (x 1000)

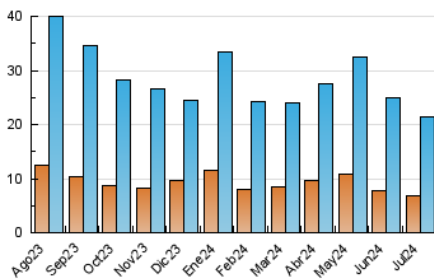


Páginas (x 1000)

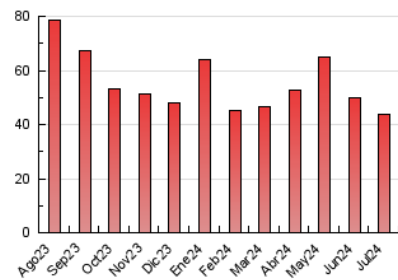


##### 4.3 Por meses

N. únicos / Visitas (x 1000)



Páginas (x 1000)





## INFORMACION Y CONTROL DE PUBLICACIONES, S.A.

Velázquez, 46, 1ª Drcha - Tel. 91 435 00 32 Fax 91 435 96 05 - 28001 - MADRID  
 Av. Diagonal 497, 5a planta - Tel 93 439 24 18 Fax 93 419 25 34 - 08029 - BARCELONA

### Anexo - Tráfico Nacional

**Título:** SAVEU.CAT  
**URL Primaria:** http://www.saveu.cat  
**Editor:** Associació Cultural Veü de Sóller  
**Domicilio:** Filadora, A, 3  
**Ciudad:** 07100 SÓLLER  
**Teléfono:** 971 63 34 56  
**Fax:**  
**E-mail:**  
**Clasificación:** Noticias e Información  
**Sub-Clasificación:** Noticias globales y actualidad



#### 1. Cifras totales y promedios (Nacional)

MES - AÑO	NAVEGADORES UNICOS	VISITAS	PAGINAS
Julio - 2024	6.677	21.185	43.131
<b>PROMEDIO DIARIO</b>	<b>565</b>	<b>731</b>	<b>1.487</b>
<b>PROMEDIO LUNES-VIERNES</b>	592	768	1.582
<b>PROMEDIO SABADO-DOMINGO</b>	463	586	1.124
<b>PAGINAS / VISITAS</b>	2,04		
<b>DURACION MEDIA VISITAS</b>	0:01:24		
<b>TIEMPO INTERACCIÓN MEDIO</b>	-		

#### 2. Secciones (Nacional)

	PAGINAS	%
<b>HOME</b>	21.138	49.01 %
<b>RESTO</b>	21.993	50.99 %

#### 3. Por día del mes (Nacional)

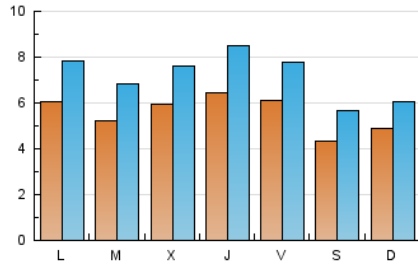
Día	N. únicos	Visitas	Páginas	Día	N. únicos	Visitas	Páginas	Día	N. únicos	Visitas	Páginas
1	984	1.294	2.505	11	625	817	1.641	21	436	530	1.013
2	742	958	1.844	12	384	480	1.096	22	524	724	1.566
3	966	1.237	2.325	13	*	*	*	23	680	872	1.760
4	720	941	1.682	14	*	*	*	24	672	861	1.811
5	692	856	1.694	15	641	765	1.743	25	636	838	1.812
6	480	610	1.359	16	595	803	1.719	26	717	925	2.061
7	437	543	1.023	17	689	874	1.827	27	412	540	999
8	609	817	1.597	18	605	795	1.612	28	596	748	1.306
9	598	791	1.642	19	644	857	1.974	29	267	330	822
10	631	832	1.652	20	414	543	1.041	30	1	1	1
								31	2	3	4

[\*] Datos no disponibles por causas técnicas.

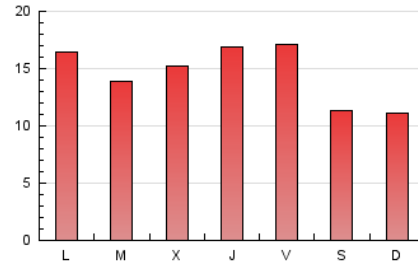
### 4. Gráficas (Nacional)

#### 4.1 Por día de la semana (promedio)

N. únicos / Visitas (x 100)

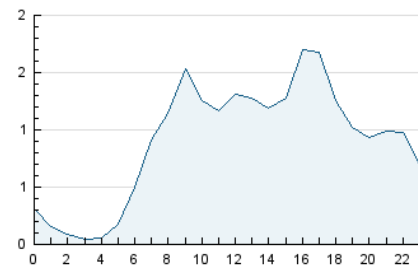


Páginas (x 100)

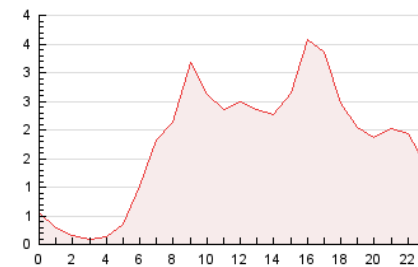


#### 4.2 Por franja horaria (promedio)

Visitas\_ (x 1000)

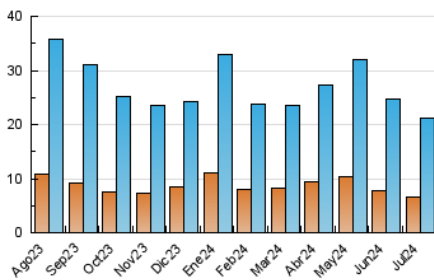


Páginas (x 1000)

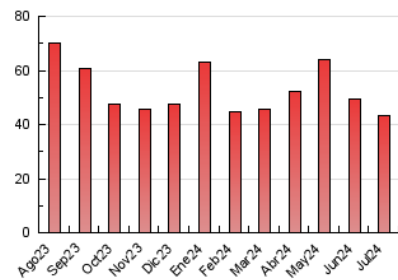


#### 4.3 Por meses

N. únicos / Visitas (x 1000)



Páginas (x 1000)



## 5. Observaciones

Este Medio Electrónico de Comunicación ha sido medido por la herramienta Google Analytics de Google (GA4)

## 6. Definiciones básicas (Para más información ver Normas Técnicas para el Control de los Medios Electrónicos de Comunicación)

### Página Vista:

Conjunto de ficheros enviado a un usuario como resultado de una petición del mismo recibida por el servidor. Cuando la página está formada por varios marcos (frames), el conjunto de los mismos tendrá, a efectos de cómputo, la consideración de una página unitaria.

### Visita:

Una secuencia ininterrumpida de páginas servidas a un usuario válido. Si dicho usuario no realiza peticiones de páginas en un periodo de tiempo (30 min) la siguiente petición constituirá el inicio de una nueva visita.

### Navegador Único:

Total de combinaciones únicas de una dirección IP y un identificador adicional. Los medios pueden utilizar cookies o el Identificador de Alta de registro.

### Duración Página Vista:

Tiempo acumulado en segundos de todas las páginas vistas (en visitas de dos o más páginas vistas), dividido por el número total de páginas vistas.

### Duración Visita:

Tiempo en segundos de todas las visitas de dos o más páginas vistas, dividido por el número total de visitas de dos o más páginas vistas.

### Tráfico nacional:

Audiencia/difusión correspondiente a España medida en base a los datos de las direcciones IP registradas por el sistema de medición.

## 7. Opinión

De OJDinteractiva, la división de INFORMACIÓN Y CONTROL DE PUBLICACIONES S.A.:

Hemos examinado la información facilitada por el editor del medio electrónico para el periodo que comprende la presente certificación.

Nuestro examen se ha realizado de acuerdo con las normas y procedimientos establecidos en las Normas Técnicas para el Control de los Medios Electrónicos de Comunicación.

En nuestra opinión, la presente acta presenta razonablemente la difusión/audiencia registrada por este medio electrónico.

### ADVERTENCIA:

El trabajo de OJDinteractiva, la división de INFORMACIÓN Y CONTROL DE PUBLICACIONES S.A (INTROL) se limita a la realización de pruebas para la revisión de los datos de recuento suministrados por el editor con la finalidad de expresar una opinión sobre la razonabilidad de dichos datos de acuerdo con las Normas Técnicas para el control de los MEC.

Por tanto, INTROL no acepta responsabilidad alguna por las inexactitudes o errores que puedan existir en los datos de recuento. Tampoco acepta ninguna responsabilidad por la falsedad en los datos de recuento recibidos del editor, ni por otros datos de medición que no están incluidos en el análisis.

Agosto - 2024

OJDinteractiva