



## INFORMACIÓN Y CONTROL DE PUBLICACIONES, S.A.

Velázquez, 46, 1º Drcha - Tel. 91 435 00 32 Fax 91 435 96 05 - 28001 - MADRID  
 Entença, 218 Entr. 7 - Tel 93 439 24 18 Fax 93 419 25 34 - 08029 - BARCELONA

**Títol:** LAREPUBLICA.CAT - CATALUNYALLIURE.CAT  
**URL Primària:** http://catalunyalliure.cat  
**Editor:** Catmèdia Global, S.L.  
**Domicili:** Fonollar, 14  
**Ciutat:** 08003 BARCELONA  
**Telèfon:** 93 185 61 30  
**Fax:** 93 185 61 31  
**E-mail:**  
**Clasificació:** Notícies i Informació  
**Sub-Clasificació:** Notícies globals i actualitat



### 1. Xifres totals i promitjos (Nacional i Internacional)

MES - ANY	NAVEGADORS ÚNICS	VISITES	PÀGINES
Desembre - 2018	5.008	7.488	11.202
<b>PROMIG DIARI</b>	<b>220</b>	<b>242</b>	<b>361</b>
<b>PROMIG DILLUNS-DIVENDRES</b>	209	229	348
<b>PROMIG DISSABTE-DIUMENGE</b>	243	267	390
<b>PÀGINES / VISITES</b>	1,50		
<b>DURADA MITJA VISITES</b>	0:01:48		
<b>DURADA MITJA PÀGINES</b>	0:03:37		

### 2. Seccions (Nacional i Internacional)

	PÀGINES	%
<b>HOME</b>	1.195	10.67 %
<b>RESTA</b>	10.007	89.33 %

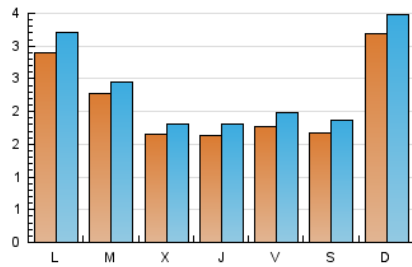
### 3. Per dia del mes (Nacional i Internacional)

Dia	N. únics	Visites	Pàgines	Dia	N. únics	Visites	Pàgines	Dia	N. únics	Visites	Pàgines
1	296	335	593	11	155	163	273	21	260	293	381
2	238	269	391	12	99	106	180	22	234	261	390
3	191	223	351	13	92	99	183	23	876	931	1.119
4	271	294	443	14	107	115	189	24	750	810	1.064
5	151	169	302	15	97	109	225	25	397	422	576
6	187	214	332	16	90	104	185	26	331	353	570
7	224	245	365	17	177	192	285	27	243	264	379
8	122	134	211	18	89	100	155	28	117	139	234
9	306	325	439	19	83	92	142	29	89	97	164
10	141	159	216	20	128	145	328	30	86	109	181
								31	189	217	356

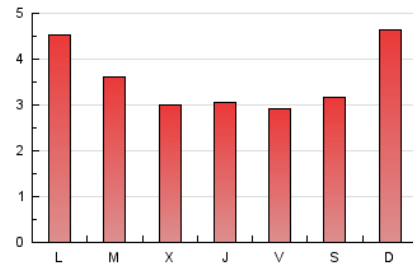
4. Gràfiques (Nacional i Internacional)

4.1 Per dia de la setmana (promig)

N. únics / Visites (x 100)



Pàgines (x 100)



4.2 Per franja horària (promig)

Visites (x 1000)

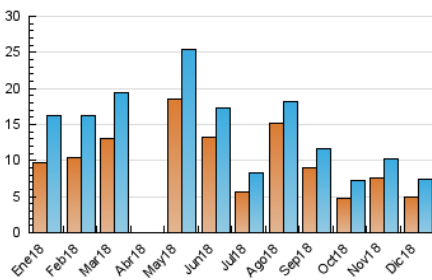


Pàgines (x 1000)

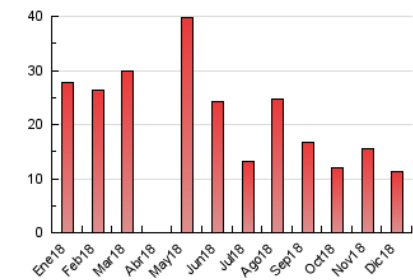


4.3 Per mesos

N. únics / Visites (x 1000)



Pàgines (x 1000)





## INFORMACIÓN Y CONTROL DE PUBLICACIONES, S.A.

Velázquez, 46, 1º Drcha - Tel. 91 435 00 32 Fax 91 435 96 05 - 28001 - MADRID  
 Entença, 218 Entr. 7 - Tel 93 439 24 18 Fax 93 419 25 34 - 08029 - BARCELONA

### Anexe - Tràfic Nacional

**Títol:** LAREPUBLICA.CAT - CATALUNYALLIURE.CAT  
**URL Primària:** http://catalunyalliure.cat  
**Editor:** Catmèdia Global, S.L.  
**Domicili:** Fonollar, 14  
**Ciutat:** 08003 BARCELONA  
**Telèfon:** 93 185 61 30  
**Fax:** 93 185 61 31  
**E-mail:**  
**Clasificació:** Notícies i Informació  
**Sub-Clasificació:** Notícies globals i actualitat



#### 1. Xifres totals i promitjos (Nacional)

MES - ANY	NAVEGADORS ÚNICS	VISITES	PÀGINES
Desembre - 2018	4.739	7.101	10.501
<b>PROMIG DIARI</b>	<b>208</b>	<b>229</b>	<b>339</b>
<b>PROMIG DILLUNS-DIVENDRES</b>	<b>197</b>	<b>216</b>	<b>326</b>
<b>PROMIG DISSABTE-DIUMENGE</b>	<b>233</b>	<b>256</b>	<b>366</b>
<b>PÀGINES / VISITES</b>	<b>1,48</b>		
<b>DURADA MITJA VISITES</b>	<b>0:01:38</b>		
<b>DURADA MITJA PÀGINES</b>	<b>0:03:24</b>		

#### 2. Seccions (Nacional)

	PÀGINES	%
<b>HOME</b>	1.128	10.74 %
<b>RESTA</b>	9.373	89.26 %

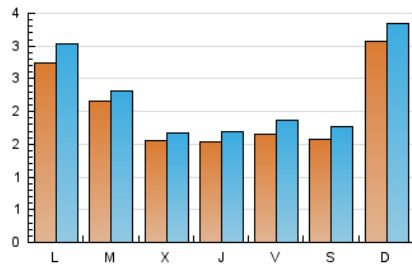
#### 3. Per dia del mes (Nacional)

Dia	N. únics	Visites	Pàgines	Dia	N. únics	Visites	Pàgines	Dia	N. únics	Visites	Pàgines
1	281	318	561	11	142	150	253	21	241	274	358
2	230	260	375	12	91	98	168	22	218	244	363
3	179	210	333	13	85	92	173	23	858	911	1.097
4	254	277	418	14	100	107	175	24	713	771	999
5	140	156	240	15	90	102	161	25	381	406	549
6	173	200	305	16	82	94	168	26	309	329	538
7	212	230	339	17	165	179	264	27	230	251	361
8	111	122	196	18	84	95	150	28	112	134	228
9	288	305	401	19	78	87	137	29	87	95	159
10	135	153	210	20	123	137	301	30	84	107	179
								31	180	207	342

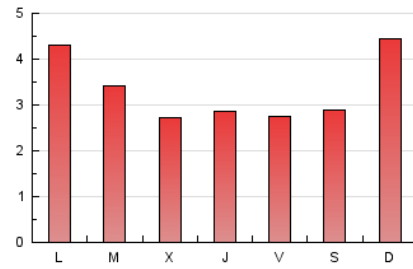
4. Gràfiques (Nacional)

4.1 Per dia de la setmana (promig)

N. únics / Visites (x 100)

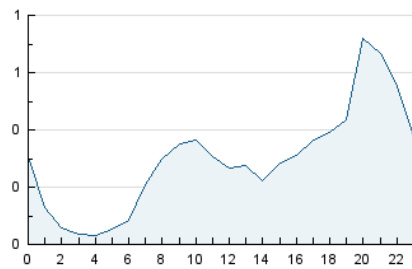


Pàgines (x 100)

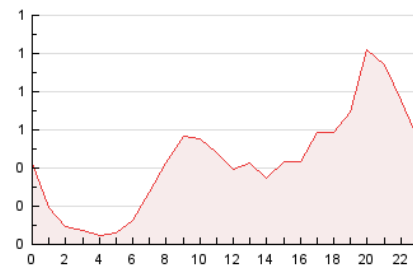


4.2 Per franja horària (promig)

Visites (x 1000)

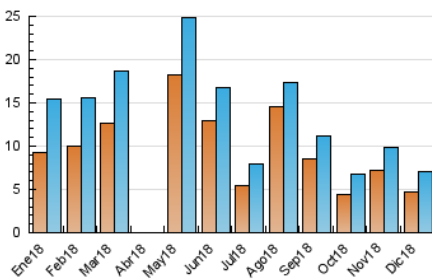


Pàgines (x 1000)

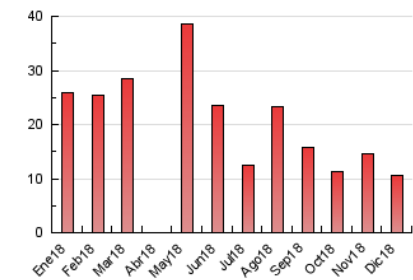


4.3 Per mesos

N. únics / Visites (x 1000)



Pàgines (x 1000)



## 5. Observacions

Este Medio Electrónico de Comunicación ha sido medido por la herramienta Google Analytics de Google

## 6. Definicions bàsiques (Para més informació cal veure Normes Tècniques per al Control dels Mitjans Electrònics de Comunicació)

### Pàgina Vista::

Conjunt de fitxers enviat a un usuari com a resultat d'una petició del mateix rebuda pel servidor. Quan la pàgina està formada per diversos marcs (\*frames), el conjunt dels mateixos tindrà, a l'efecte de \*còmputo, la consideració d'una pàgina unitària.

### Visita:

Una seqüència ininterrompuda de pàgines servides a un usuari vàlid. Si aquest usuari no realitza peticions de pàgines en un període de temps (30 min) la següent petició constituirà l'inici d'una nova visita.

### Navegador Únic:

Total de combinacions úniques d'una adreça IP i un identificador adicional. Els mitjans poden utilitzar cookies o l'Identificador d'Alta de registre.

### Durada Pàgina Vista:

Temps acumulat en segons de totes les pàgines vistes (en visites de dues o més pàgines vistes), dividit pel nombre total de pàgines vistes.

### Durada Visita:

Temps en segons de totes les visites de dues o més pàgines vistes, dividit pel nombre total de dos o més pàgines vistes.

### Tràfic nacional:

Audiència/difusió corresponent a Espanya mesurada sobre la base de les dades de les adreces IP registrades pel sistema de mesurament.

## 7. Opinió

De OJDinteractiva, la divisió de INFORMACIÓN Y CONTROL DE PUBLICACIONES S.A.:

Hem examinat la informació facilitada per l'editor del mitjà electrònic per al període que comprèn la present certificació.

El nostre examen s'ha realitzat d'acord amb les normes i procediments establerts en les Normes Tècniques per al Control dels Mitjans Electrònics de Comunicació.

En la nostra opinió, la present certificació presenta raonablement la difusió/audiència registrada per aquest mitjà electrònic.

### ADVERTENCIA:

La feina de OJDinteractiva, la divisió de INFORMACIÓN Y CONTROL DE PUBLICACIONES S.A (INTROL) es limita a la realització de proves per a la revisió de les dades de recompte subministrats per l'editor amb la finalitat d'expressar una opinió sobre la \*razonabilidad d'aquestes dades d'acord amb les Normes Tècniques per al control dels MEC.

Per tant, INTROL no accepta responsabilitat alguna per les inexactituds o errors que puguin existir en les dades de recompte. Tampoc accepta cap responsabilitat per la falsedat en les dades de recompte rebuts de l'editor, ni per altres dades de mesurament que no estan inclosos en l'anàlisi.

- 2018

OJDinteractiva