



## INFORMACIÓN Y CONTROL DE PUBLICACIONES, S.A.

Velázquez, 46, 1º Drcha - Tel. 91 435 00 32 Fax 91 435 96 05 - 28001 - MADRID  
 Entença, 218 Entr. 7 - Tel 93 439 24 18 Fax 93 419 25 34 - 08029 - BARCELONA

**Títol:** LAREPUBLICA.CAT - CATALUNYALLIURE.CAT  
**URL Primària:** http://catalunyalliure.cat  
**Editor:** Catmèdia Global, S.L.  
**Domicili:** Fonollar, 14  
**Ciutat:** 08003 BARCELONA  
**Telèfon:** 93 185 61 30  
**Fax:** 93 185 61 31  
**E-mail:**  
**Clasificació:** Notícies i Informació  
**Sub-Clasificació:** Notícies globals i actualitat



### 1. Xifres totals i promitjos (Nacional i Internacional)

MES - ANY	NAVEGADORS ÚNICS	VISITES	PÀGINES
Novembre - 2019	4.588	6.137	8.474
<b>PROMIG DIARI</b>	<b>190</b>	<b>205</b>	<b>282</b>
<b>PROMIG DILLUNS-DIVENDRES</b>	<b>209</b>	<b>224</b>	<b>307</b>
<b>PROMIG DISSABTE-DIUMENGE</b>	<b>146</b>	<b>159</b>	<b>225</b>
<b>PÀGINES / VISITES</b>	<b>1,38</b>		
<b>DURADA MITJA VISITES</b>	<b>0:02:11</b>		
<b>DURADA MITJA PÀGINES</b>	<b>0:05:43</b>		

### 2. Seccions (Nacional i Internacional)

	PÀGINES	%
<b>HOME</b>	1.001	11.81 %
<b>RESTA</b>	7.473	88.19 %

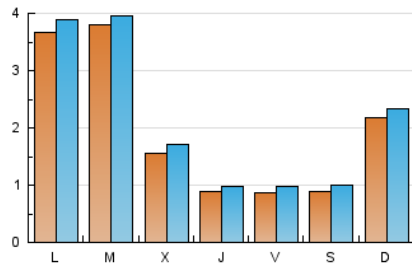
### 3. Per dia del mes (Nacional i Internacional)

Dia	N. únics	Visites	Pàgines	Dia	N. únics	Visites	Pàgines	Dia	N. únics	Visites	Pàgines
1	145	158	215	11	153	168	260	21	103	108	132
2	101	107	158	12	73	80	119	22	69	75	112
3	96	112	214	13	72	81	144	23	51	61	128
4	424	468	632	14	52	59	108	24	73	91	132
5	281	303	407	15	49	59	90	25	59	71	110
6	164	178	360	16	46	50	80	26	100	111	153
7	105	111	228	17	241	259	318	27	223	249	344
8	83	95	153	18	829	850	926	28	98	115	167
9	67	73	131	19	1.061	1.086	1.344	29	82	103	171
10	458	474	587	20	161	178	272	30	181	204	279

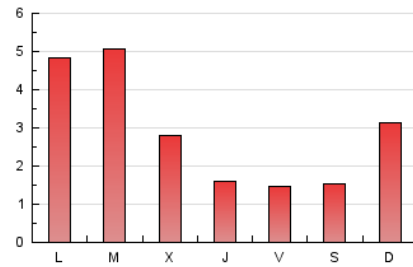
4. Gràfiques (Nacional i Internacional)

4.1 Per dia de la setmana (promig)

N. únics / Visites (x 100)



Pàgines (x 100)



4.2 Per franja horària (promig)

Visites (x 1000)

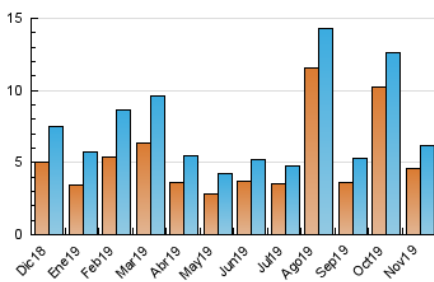


Pàgines (x 1000)

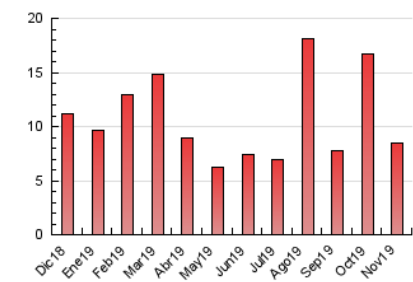


4.3 Per mesos

N. únics / Visites (x 1000)



Pàgines (x 1000)





## INFORMACIÓN Y CONTROL DE PUBLICACIONES, S.A.

Velázquez, 46, 1º Drcha - Tel. 91 435 00 32 Fax 91 435 96 05 - 28001 - MADRID  
 Entença, 218 Entr. 7 - Tel 93 439 24 18 Fax 93 419 25 34 - 08029 - BARCELONA

### Anexe - Tràfic Nacional

**Títol:** LAREPUBLICA.CAT - CATALUNYALLIURE.CAT  
**URL Primària:** http://catalunyalliure.cat  
**Editor:** Catmèdia Global, S.L.  
**Domicili:** Fonollar, 14  
**Ciutat:** 08003 BARCELONA  
**Telèfon:** 93 185 61 30  
**Fax:** 93 185 61 31  
**E-mail:**  
**Clasificació:** Notícies i Informació  
**Sub-Clasificació:** Notícies globals i actualitat



#### 1. Xifres totals i promitjos (Nacional)

MES - ANY	NAVEGADORS ÚNICS	VISITES	PÀGINES
Novembre - 2019	4.368	5.854	8.093
<b>PROMIG DIARI</b>	<b>181</b>	<b>195</b>	<b>270</b>
<b>PROMIG DILLUNS-DIVENDRES</b>	<b>199</b>	<b>214</b>	<b>294</b>
<b>PROMIG DISSABTE-DIUMENGE</b>	<b>137</b>	<b>150</b>	<b>214</b>
<b>PÀGINES / VISITES</b>	<b>1,38</b>		
<b>DURADA MITJA VISITES</b>	<b>0:02:11</b>		
<b>DURADA MITJA PÀGINES</b>	<b>0:05:43</b>		

#### 2. Seccions (Nacional)

	PÀGINES	%
<b>HOME</b>	944	11.66 %
<b>RESTA</b>	7.149	88.34 %

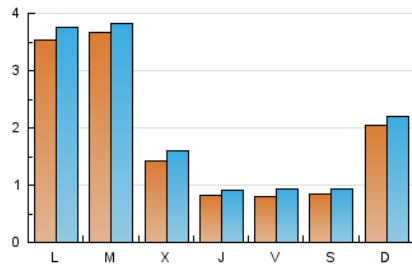
#### 3. Per dia del mes (Nacional)

Dia	N. únics	Visites	Pàgines	Dia	N. únics	Visites	Pàgines	Dia	N. únics	Visites	Pàgines
1	137	149	203	11	145	160	252	21	95	100	121
2	93	99	144	12	65	72	106	22	64	70	106
3	91	107	208	13	62	71	125	23	49	59	125
4	405	447	606	14	49	56	103	24	67	85	126
5	266	288	388	15	47	57	88	25	51	63	98
6	157	171	348	16	39	42	67	26	95	106	138
7	100	106	220	17	226	244	302	27	200	226	318
8	79	91	149	18	812	833	909	28	89	106	158
9	66	72	129	19	1.042	1.067	1.324	29	76	96	160
10	434	449	558	20	151	168	246	30	171	194	268

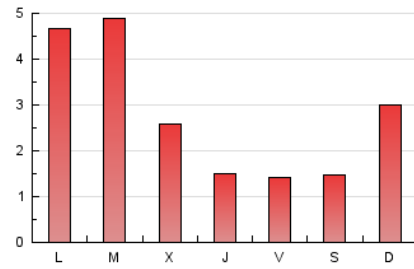
4. Gràfiques (Nacional)

4.1 Per dia de la setmana (promig)

N. únics / Visites (x 100)



Pàgines (x 100)

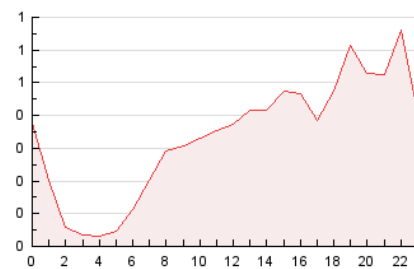


4.2 Per franja horària (promig)

Visites (x 1000)

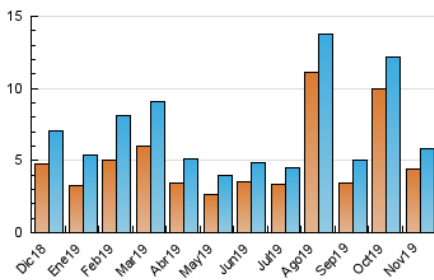


Pàgines (x 1000)

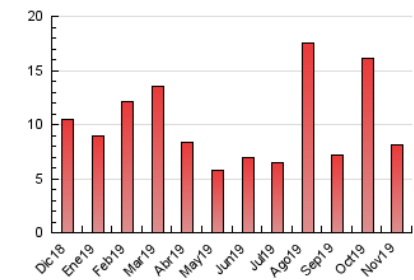


4.3 Per mesos

N. únics / Visites (x 1000)



Pàgines (x 1000)



## 5. Observacions

Este Medio Electrónico de Comunicación ha sido medido por la herramienta Google Analytics de Google

## 6. Definicions bàsiques (Para més informació cal veure Normes Tècniques per al Control dels Mitjans Electrònics de Comunicació)

### **Pàgina Vista::**

Conjunt de fitxers enviat a un usuari com a resultat d'una petició del mateix rebuda pel servidor. Quan la pàgina està formada per diversos marcs (\*frames), el conjunt dels mateixos tindrà, a l'efecte de \*còmputo, la consideració d'una pàgina unitària.

### **Visita:**

Una seqüència ininterrompuda de pàgines servides a un usuari vàlid. Si aquest usuari no realitza peticions de pàgines en un període de temps (30 min) la següent petició constituirà l'inici d'una nova visita.

### **Navegador Únic:**

Total de combinacions úniques d'una adreça IP i un identificador adicional. Els mitjans poden utilitzar cookies o l'Identificador d'Alta de registre.

### **Durada Pàgina Vista:**

Temps acumulat en segons de totes les pàgines vistes (en visites de dues o més pàgines vistes), dividit pel nombre total de pàgines vistes.

### **Durada Visita:**

Temps en segons de totes les visites de dues o més pàgines vistes, dividit pel nombre total de dos o més pàgines vistes.

### **Tràfic nacional:**

Audiència/difusió corresponent a Espanya mesurada sobre la base de les dades de les adreces IP registrades pel sistema de mesurament.

## 7. Opinió

De OJDinteractiva, la divisió de INFORMACIÓN Y CONTROL DE PUBLICACIONES S.A.:

Hem examinat la informació facilitada per l'editor del mitjà electrònic per al període que comprèn la present certificació.

El nostre examen s'ha realitzat d'acord amb les normes i procediments establerts en les Normes Tècniques per al Control dels Mitjans Electrònics de Comunicació.

En la nostra opinió, la present certificació presenta raonablement la difusió/audiència registrada per aquest mitjà electrònic.

### **ADVERTENCIA:**

La feina de OJDinteractiva, la divisió de INFORMACIÓN Y CONTROL DE PUBLICACIONES S.A (INTROL) es limita a la realització de proves per a la revisió de les dades de recompte subministrats per l'editor amb la finalitat d'expressar una opinió sobre la \*razonabilidad d'aquestes dades d'acord amb les Normes Tècniques per al control dels MEC.

Per tant, INTROL no accepta responsabilitat alguna per les inexactituds o errors que puguin existir en les dades de recompte. Tampoc accepta cap responsabilitat per la falsedat en les dades de recompte rebuts de l'editor, ni per altres dades de mesurament que no estan inclosos en l'anàlisi.

Desembre - 2019

OJDinteractiva