



## INFORMACIÓ Y CONTROL DE PUBLICACIONES, S.A.

Velázquez, 46, 1º Drcha - Tel. 91 435 00 32 Fax 91 435 96 05 - 28001 - MADRID  
 Entença, 218 Entr. 7 - Tel 93 439 24 18 Fax 93 419 25 34 - 08029 - BARCELONA

**Títol:** LAREPUBLICA.CAT - CATALUNYALLIURE.CAT  
**URL Primària:** http://catalunyalliure.cat  
**Editor:** Catmèdia Global, S.L.  
**Domicili:** Fonollar, 14  
**Ciutat:** 08003 BARCELONA  
**Teléfono:** 93 185 61 30  
**Fax:** 93 185 61 31  
**E-mail:**  
**Clasificació:** Notícies i Informació  
**Sub-Clasificació:** Notícies globals i actualitat



### 1. Xifres totals i promitjos (Nacional i Internacional)

MES - ANY	NAVEGADORS ÚNICS	VISITES	PÀGINES
Novembre - 2018	7.508	10.310	15.415
<b>PROMIG DIARI</b>	<b>312</b>	<b>344</b>	<b>514</b>
<b>PROMIG DILLUNS-DIVENDRES</b>	<b>344</b>	<b>377</b>	<b>552</b>
<b>PROMIG DISSABTE-DIUMENGE</b>	<b>225</b>	<b>252</b>	<b>409</b>
<b>PÀGINES / VISITES</b>	<b>1,50</b>		
<b>DURADA MITJA VISITES</b>	<b>0:02:05</b>		
<b>DURADA MITJA PÀGINES</b>	<b>0:04:12</b>		

### 2. Seccions (Nacional i Internacional)

	PÀGINES	%
<b>HOME</b>	1.185	7.69 %
<b>RESTA</b>	14.230	92.31 %

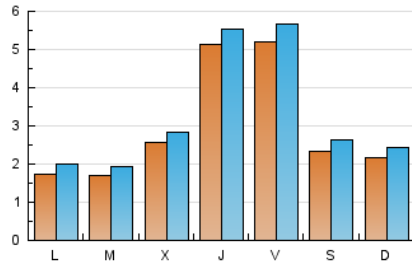
### 3. Per dia del mes (Nacional i Internacional)

Dia	N. únics	Visites	Pàgines	Dia	N. únics	Visites	Pàgines	Dia	N. únics	Visites	Pàgines
1	128	152	262	11	85	95	243	21	263	286	402
2	325	356	597	12	93	105	312	22	101	117	188
3	561	621	888	13	105	120	230	23	96	114	196
4	464	526	865	14	485	535	753	24	106	117	190
5	335	382	562	15	772	830	1.236	25	116	126	177
6	132	157	271	16	353	403	599	26	142	166	245
7	142	162	248	17	193	219	360	27	211	238	334
8	186	212	351	18	199	222	394	28	133	153	213
9	115	130	287	19	119	145	255	29	1.380	1.449	1.832
10	77	89	153	20	232	256	362	30	1.709	1.827	2.410

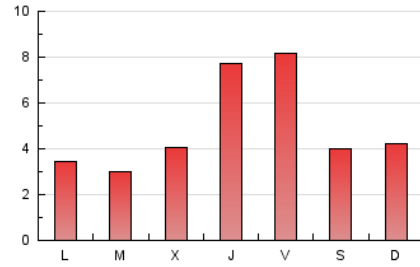
4. Gràfiques (Nacional i Internacional)

4.1 Per dia de la setmana (promig)

N. únics / Visites (x 100)



Pàgines (x 100)



4.2 Per franja horària (promig)

Visites (x 1000)

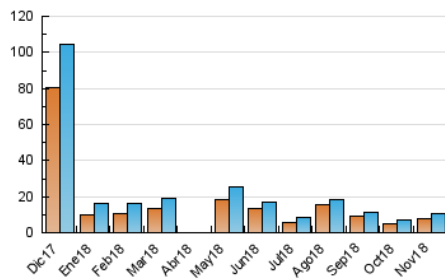


Pàgines (x 1000)

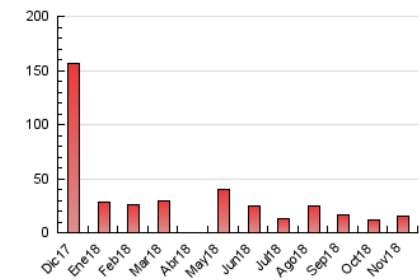


4.3 Per mesos

N. únics / Visites (x 1000)



Pàgines (x 1000)





## INFORMACIÓN Y CONTROL DE PUBLICACIONES, S.A.

Velázquez, 46, 1º Drcha - Tel. 91 435 00 32 Fax 91 435 96 05 - 28001 - MADRID  
Entença, 218 Entr. 7 - Tel 93 439 24 18 Fax 93 419 25 34 - 08029 - BARCELONA

### Anexe - Tràfic Nacional

**Títol:** LAREPUBLICA.CAT - CATALUNYALLIURE.CAT  
**URL Primària:** http://catalunyalliure.cat  
**Editor:** Catmèdia Global, S.L.  
**Domicili:** Fonollar, 14  
**Ciutat:** 08003 BARCELONA  
**Telèfon:** 93 185 61 30  
**Fax:** 93 185 61 31  
**E-mail:**  
**Clasificació:** Notícies i Informació  
**Sub-Clasificació:** Notícies globals i actualitat



#### 1. Xifres totals i promitjos (Nacional)

MES - ANY	NAVEGADORS ÚNICS	VISITES	PÀGINES
Novembre - 2018	7.133	9.805	14.654
<b>PROMIG DIARI</b>	<b>296</b>	<b>327</b>	<b>488</b>
<b>PROMIG DILLUNS-DIVENDRES</b>	<b>327</b>	<b>359</b>	<b>526</b>
<b>PROMIG DISSABTE-DIUMENGE</b>	<b>212</b>	<b>238</b>	<b>387</b>
<b>PÀGINES / VISITES</b>	<b>1,49</b>		
<b>DURADA MITJA VISITES</b>	<b>0:02:01</b>		
<b>DURADA MITJA PÀGINES</b>	<b>0:04:04</b>		

#### 2. Seccions (Nacional)

	PÀGINES	%
<b>HOME</b>	1.082	7.38 %
<b>RESTA</b>	13.572	92.62 %

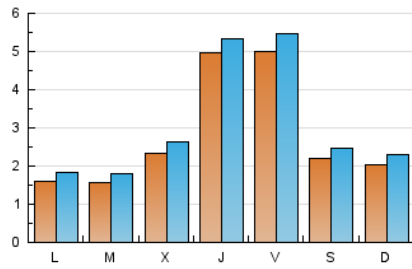
#### 3. Per dia del mes (Nacional)

Dia	N. únics	Visites	Pàgines	Dia	N. únics	Visites	Pàgines	Dia	N. únics	Visites	Pàgines
1	123	144	247	11	81	91	239	21	247	270	381
2	303	332	524	12	83	95	301	22	89	104	167
3	535	594	840	13	94	109	218	23	90	107	184
4	437	496	821	14	459	506	715	24	98	109	182
5	315	360	534	15	747	803	1.198	25	113	123	172
6	122	147	240	16	339	386	572	26	130	152	227
7	122	139	216	17	178	202	337	27	198	225	320
8	177	203	336	18	188	207	362	28	113	131	188
9	108	123	272	19	107	132	235	29	1.351	1.420	1.800
10	69	81	140	20	209	233	336	30	1.666	1.781	2.350

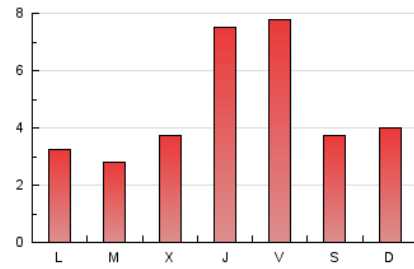
4. Gràfiques (Nacional)

4.1 Per dia de la setmana (promig)

N. únics / Visites (x 100)

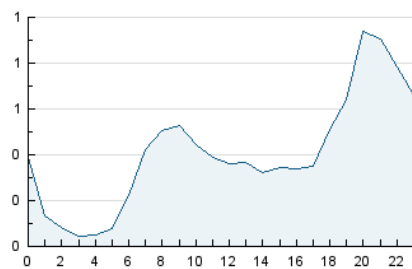


Pàgines (x 100)

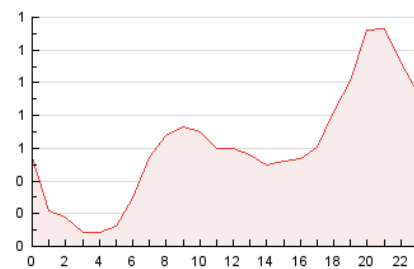


4.2 Per franja horària (promig)

Visites (x 1000)

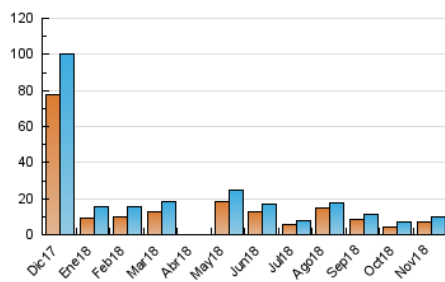


Pàgines (x 1000)

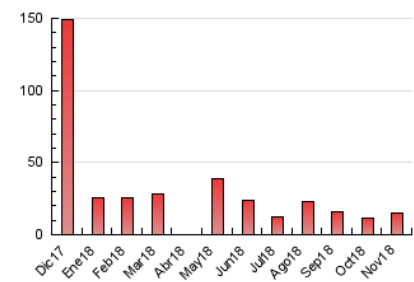


4.3 Per mesos

N. únics / Visites (x 1000)



Pàgines (x 1000)



## 5. Observacions

Este Medio Electrónico de Comunicación ha sido medido por la herramienta Google Analytics de Google

## 6. Definicions bàsiques (Para més informació cal veure Normes Tècniques per al Control dels Mitjans Electrònics de Comunicació)

### Pàgina Vista::

Conjunt de fitxers enviat a un usuari com a resultat d'una petició del mateix rebuda pel servidor. Quan la pàgina està formada per diversos marcs (\*frames), el conjunt dels mateixos tindrà, a l'efecte de \*còmputo, la consideració d'una pàgina unitària.

### Visita:

Una seqüència ininterrompuda de pàgines servides a un usuari vàlid. Si aquest usuari no realitza peticions de pàgines en un període de temps (30 min) la següent petició constituirà l'inici d'una nova visita.

### Navegador Únic:

Total de combinacions úniques d'una adreça IP i un identificador adicional. Els mitjans poden utilitzar cookies o l'Identificador d'Alta de registre.

### Durada Pàgina Vista:

Temps acumulat en segons de totes les pàgines vistes (en visites de dues o més pàgines vistes), dividit pel nombre total de pàgines vistes.

### Durada Visita:

Temps en segons de totes les visites de dues o més pàgines vistes, dividit pel nombre total de dos o més pàgines vistes.

### Tràfic nacional:

Audiència/difusió corresponent a Espanya mesurada sobre la base de les dades de les adreces IP registrades pel sistema de mesurament.

## 7. Opinió

De OJDinteractiva, la divisió de INFORMACIÓN Y CONTROL DE PUBLICACIONES S.A.:

Hem examinat la informació facilitada per l'editor del mitjà electrònic per al període que comprèn la present certificació.

El nostre examen s'ha realitzat d'acord amb les normes i procediments establerts en les Normes Tècniques per al Control dels Mitjans Electrònics de Comunicació.

En la nostra opinió, la present certificació presenta raonablement la difusió/audiència registrada per aquest mitjà electrònic.

### ADVERTENCIA:

La feina de OJDinteractiva, la divisió de INFORMACIÓN Y CONTROL DE PUBLICACIONES S.A (INTROL) es limita a la realització de proves per a la revisió de les dades de recompte subministrats per l'editor amb la finalitat d'expressar una opinió sobre la \*razonabilidad d'aquestes dades d'acord amb les Normes Tècniques per al control dels MEC.

Per tant, INTROL no accepta responsabilitat alguna per les inexactituds o errors que puguin existir en les dades de recompte. Tampoc accepta cap responsabilitat per la falsedat en les dades de recompte rebuts de l'editor, ni per altres dades de mesurament que no estan inclosos en l'anàlisi.

Desembre - 2018

OJDinteractiva