



## INFORMACIÓ Y CONTROL DE PUBLICACIONES, S.A.

Velázquez, 46, 1º Drcha - Tel. 91 435 00 32 Fax 91 435 96 05 - 28001 - MADRID  
 Entença, 218 Entr. 7 - Tel 93 439 24 18 Fax 93 419 25 34 - 08029 - BARCELONA

**Títol:** LAREPUBLICA.CAT - CATALUNYALLIURE.CAT

**URL Primària:** http://catalunyalliure.cat

**Editor:** Catmèdia Global, S.L.

**Domicili:** Fonollar, 14

**Ciutat:** 08003 BARCELONA

**Teléfono:** 93 185 61 30

**Fax:** 93 185 61 31

**E-mail:**

**Clasificació:** Notícies i Informació

**Sub-Clasificació:** Notícies globals i actualitat



### 1. Xifres totals i promitjos (Nacional i Internacional)

MES - ANY	NAVEGADORS ÚNICS	VISITES	PÀGINES
Febrer - 2019	5.384	8.639	12.990
<b>PROMIG DIARI</b>	<b>274</b>	<b>309</b>	<b>464</b>
<b>PROMIG DILLUNS-DIVENDRES</b>	<b>268</b>	<b>303</b>	<b>457</b>
<b>PROMIG DISSABTE-DIUMENGE</b>	<b>289</b>	<b>322</b>	<b>482</b>
<b>PÀGINES / VISITES</b>	<b>1,50</b>		
<b>DURADA MITJA VISITES</b>	<b>0:02:19</b>		
<b>DURADA MITJA PÀGINES</b>	<b>0:04:35</b>		

### 2. Seccions (Nacional i Internacional)

	PÀGINES	%
<b>HOME</b>	1.637	12.60 %
<b>RESTA</b>	11.353	87.40 %

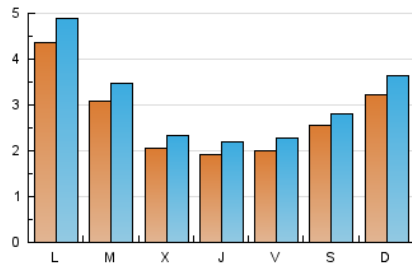
### 3. Per dia del mes (Nacional i Internacional)

Dia	N. únics	Visites	Pàgines	Dia	N. únics	Visites	Pàgines	Dia	N. únics	Visites	Pàgines
1	133	153	294	11	661	749	1.062	21	201	230	401
2	263	290	416	12	420	466	655	22	210	243	401
3	285	305	482	13	242	270	388	23	194	224	360
4	516	559	780	14	252	290	466	24	166	183	318
5	313	361	487	15	238	271	456	25	110	133	244
6	304	341	463	16	172	183	281	26	191	221	345
7	207	230	348	17	119	136	243	27	142	171	265
8	220	250	378	18	454	513	778	28	104	130	216
9	391	427	586	19	307	335	524				
10	722	831	1.171	20	132	144	182				

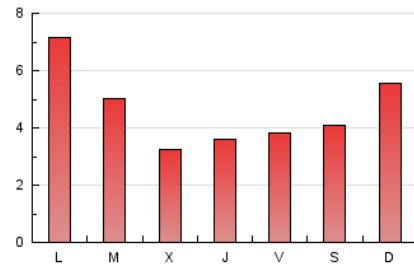
4. Gràfiques (Nacional i Internacional)

4.1 Per dia de la setmana (promig)

N. únics / Visites (x 100)



Pàgines (x 100)



4.2 Per franja horària (promig)

Visites (x 1000)

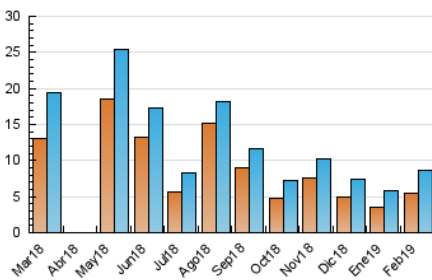


Pàgines (x 1000)

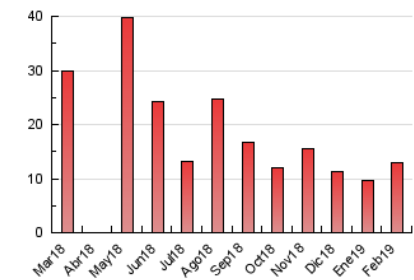


4.3 Per mesos

N. únics / Visites (x 1000)



Pàgines (x 1000)





## INFORMACIÓN Y CONTROL DE PUBLICACIONES, S.A.

Velázquez, 46, 1º Drcha - Tel. 91 435 00 32 Fax 91 435 96 05 - 28001 - MADRID  
 Entença, 218 Entr. 7 - Tel 93 439 24 18 Fax 93 419 25 34 - 08029 - BARCELONA

### Anexe - Tràfic Nacional

**Títol:** LAREPUBLICA.CAT - CATALUNYALLIURE.CAT  
**URL Primària:** http://catalunyalliure.cat  
**Editor:** Catmèdia Global, S.L.  
**Domicili:** Fonollar, 14  
**Ciutat:** 08003 BARCELONA  
**Telèfon:** 93 185 61 30  
**Fax:** 93 185 61 31  
**E-mail:**  
**Clasificació:** Notícies i Informació  
**Sub-Clasificació:** Notícies globals i actualitat



#### 1. Xifres totals i promitjos (Nacional)

MES - ANY	NAVEGADORS ÚNICS	VISITES	PÀGINES
Febrer - 2019	5.043	8.138	12.117
<b>PROMIG DIARI</b>	<b>257</b>	<b>291</b>	<b>433</b>
<b>PROMIG DILLUNS-DIVENDRES</b>	<b>251</b>	<b>286</b>	<b>429</b>
<b>PROMIG DISSABTE-DIUMENGE</b>	<b>270</b>	<b>303</b>	<b>443</b>
<b>PÀGINES / VISITES</b>	<b>1,49</b>		
<b>DURADA MITJA VISITES</b>	<b>0:02:15</b>		
<b>DURADA MITJA PÀGINES</b>	<b>0:04:37</b>		

#### 2. Seccions (Nacional)

	PÀGINES	%
<b>HOME</b>	1.495	12.34 %
<b>RESTA</b>	10.622	87.66 %

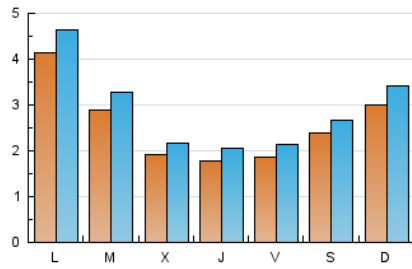
#### 3. Per dia del mes (Nacional)

Dia	N. únics	Visites	Pàgines	Dia	N. únics	Visites	Pàgines	Dia	N. únics	Visites	Pàgines
1	123	142	250	11	625	710	1.005	21	186	215	379
2	247	272	375	12	400	445	614	22	189	221	369
3	265	285	449	13	226	254	365	23	183	213	342
4	498	540	752	14	233	269	438	24	152	169	292
5	294	342	464	15	219	249	421	25	103	125	232
6	284	321	434	16	157	168	254	26	177	206	324
7	196	219	325	17	109	126	229	27	135	164	255
8	211	239	353	18	427	486	737	28	94	120	197
9	374	409	532	19	288	315	487				
10	675	782	1.074	20	120	132	169				

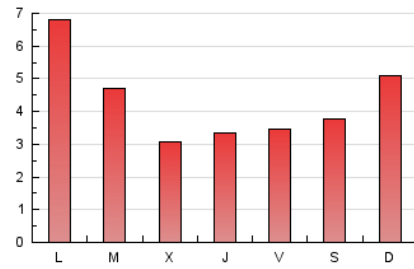
4. Gràfiques (Nacional)

4.1 Per dia de la setmana (promig)

N. únics / Visites (x 100)



Pàgines (x 100)



4.2 Per franja horària (promig)

Visites (x 1000)

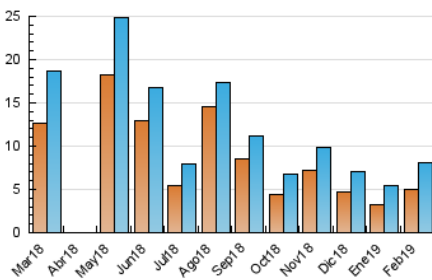


Pàgines (x 1000)

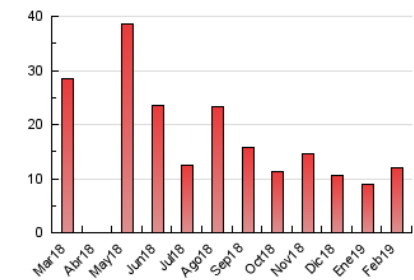


4.3 Per mesos

N. únics / Visites (x 1000)



Pàgines (x 1000)



## 5. Observacions

Este Medio Electrónico de Comunicación ha sido medido por la herramienta Google Analytics de Google

## 6. Definicions bàsiques (Para més informació cal veure Normes Tècniques per al Control dels Mitjans Electrònics de Comunicació)

### Pàgina Vista::

Conjunt de fitxers enviat a un usuari com a resultat d'una petició del mateix rebuda pel servidor. Quan la pàgina està formada per diversos marcs (\*frames), el conjunt dels mateixos tindrà, a l'efecte de \*còmputo, la consideració d'una pàgina unitària.

### Visita:

Una seqüència ininterrompuda de pàgines servides a un usuari vàlid. Si aquest usuari no realitza peticions de pàgines en un període de temps (30 min) la següent petició constituirà l'inici d'una nova visita.

### Navegador Únic:

Total de combinacions úniques d'una adreça IP i un identificador adicional. Els mitjans poden utilitzar cookies o l'Identificador d'Alta de registre.

### Durada Pàgina Vista:

Temps acumulat en segons de totes les pàgines vistes (en visites de dues o més pàgines vistes), dividit pel nombre total de pàgines vistes.

### Durada Visita:

Temps en segons de totes les visites de dues o més pàgines vistes, dividit pel nombre total de dos o més pàgines vistes.

### Tràfic nacional:

Audiència/difusió corresponent a Espanya mesurada sobre la base de les dades de les adreces IP registrades pel sistema de mesurament.

## 7. Opinió

De OJDinteractiva, la divisió de INFORMACIÓN Y CONTROL DE PUBLICACIONES S.A.:

Hem examinat la informació facilitada per l'editor del mitjà electrònic per al període que comprèn la present certificació.

El nostre examen s'ha realitzat d'acord amb les normes i procediments establerts en les Normes Tècniques per al Control dels Mitjans Electrònics de Comunicació.

En la nostra opinió, la present certificació presenta raonablement la difusió/audiència registrada per aquest mitjà electrònic.

### ADVERTENCIA:

La feina de OJDinteractiva, la divisió de INFORMACIÓN Y CONTROL DE PUBLICACIONES S.A (INTROL) es limita a la realització de proves per a la revisió de les dades de recompte subministrats per l'editor amb la finalitat d'expressar una opinió sobre la \*razonabilidad d'aquestes dades d'acord amb les Normes Tècniques per al control dels MEC.

Per tant, INTROL no accepta responsabilitat alguna per les inexactituds o errors que puguin existir en les dades de recompte. Tampoc accepta cap responsabilitat per la falsedat en les dades de recompte rebuts de l'editor, ni per altres dades de mesurament que no estan inclosos en l'anàlisi.

Març - 2019

OJDinteractiva