



INFORMACION Y CONTROL DE PUBLICACIONES, S.A.

Velázquez, 46, 1º Drcha - Tel. 91 435 00 32 Fax 91 435 96 05 - 28001 - MADRID
Av. Diagonal 497, 5a planta - Tel 93 439 24 18 Fax 93 419 25 34 - 08029 - BARCELONA

Título: ELSOLLER.CAT
URL Primaria: https://www.elsoller.cat
Editor: Ediciones Jemma, S.L.
Domicilio: Paseo de Mallorca, nº 9, A
Ciudad: 07011 PALMA DE MALLORCA
Teléfono: 971 788 400
Fax: 971 719 706
E-mail:
Clasificación: Noticias e Información
Sub-Clasificación: Noticias globales y actualidad

SOLLER
SETMANARI D'INFORMACIÓ LOCAL - 135 ANYS

1. Cifras totales y promedios (Nacional e Internacional)

MES - AÑO	NAVEGADORES UNICOS	VISITAS	PAGINAS
Diciembre - 2023	3.450	7.713	11.967
PROMEDIO DIARIO	205	249	386
PROMEDIO LUNES-VIERNES	219	265	414
PROMEDIO SABADO-DOMINGO	175	214	327
PAGINAS / VISITAS	1,55		
DURACION MEDIA VISITAS	0:03:40		
TIEMPO INTERACCIÓN MEDIO	0:08:24		

2. Secciones (Nacional e Internacional)

	PAGINAS	%
HOME	6.827	57.05 %
RESTO	5.140	42.95 %

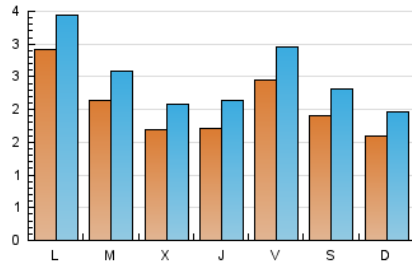
3. Por día del mes (Nacional e Internacional)

Día	N. únicos	Visitas	Páginas	Día	N. únicos	Visitas	Páginas	Día	N. únicos	Visitas	Páginas
1	276	324	449	11	269	311	431	21	162	208	387
2	174	202	324	12	185	219	360	22	231	279	472
3	172	204	319	13	175	214	318	23	207	244	364
4	284	327	527	14	205	247	376	24	175	210	341
5	218	264	389	15	354	413	576	25	358	438	703
6	158	182	313	16	218	255	393	26	215	271	413
7	170	213	333	17	167	213	341	27	174	222	376
8	171	227	308	18	255	301	517	28	146	184	318
9	174	234	318	19	232	276	464	29	195	237	302
10	134	179	301	20	170	213	363	30	184	223	307
								31	145	179	264

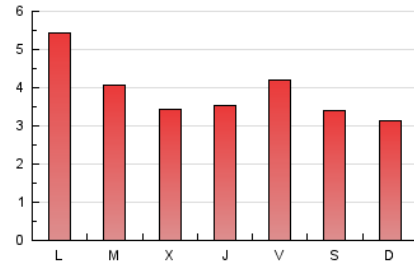
4. Gráficas (Nacional e Internacional)

4.1 Por día de la semana (promedio)

N. únicos / Visitas (x 100)

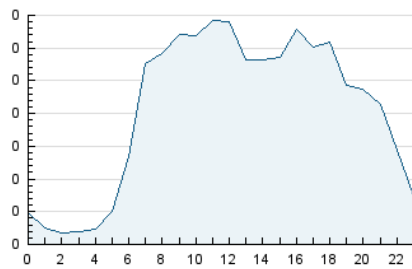


Páginas (x 100)

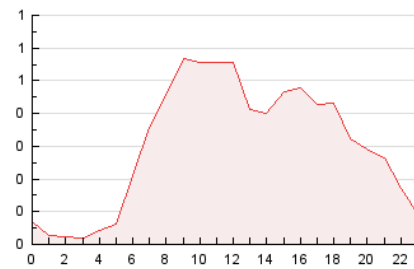


4.2 Por franja horaria (promedio)

Visitas_ (x 1000)

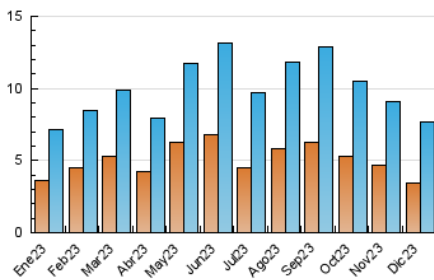


Páginas (x 1000)

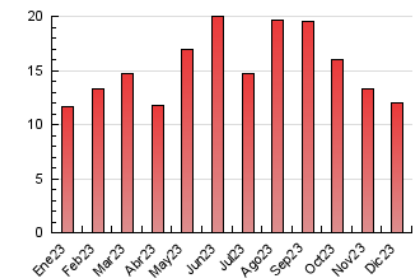


4.3 Por meses

N. únicos / Visitas (x 1000)



Páginas (x 1000)





INFORMACION Y CONTROL DE PUBLICACIONES, S.A.

Velázquez, 46, 1ª Drcha - Tel. 91 435 00 32 Fax 91 435 96 05 - 28001 - MADRID
Av. Diagonal 497, 5a planta - Tel 93 439 24 18 Fax 93 419 25 34 - 08029 - BARCELONA

Anexo - Tráfico Nacional

Título: ELSOLLER.CAT
URL Primaria: https://www.elsoller.cat
Editor: Ediciones Jemma, S.L.
Domicilio: Paseo de Mallorca, nº 9, A
Ciudad: 07011 PALMA DE MALLORCA
Teléfono: 971 788 400
Fax: 971 719 706
E-mail:
Clasificación: Noticias e Información
Sub-Clasificación: Noticias globales y actualidad

SOLLER
SETMANARI D'INFORMACIÓ LOCAL - 135 ANYS

1. Cifras totales y promedios (Nacional)

MES - AÑO	NAVEGADORES UNICOS	VISITAS	PAGINAS
Diciembre - 2023	2.993	6.733	10.555
PROMEDIO DIARIO	178	217	340
PROMEDIO LUNES-VIERNES	194	234	377
PROMEDIO SABADO-DOMINGO	146	181	264
PAGINAS / VISITAS	1,57		
DURACION MEDIA VISITAS	0:03:55		
TIEMPO INTERACCIÓN MEDIO	0:01:31		

2. Secciones (Nacional)

	PAGINAS	%
HOME	5.992	56.77 %
RESTO	4.563	43.23 %

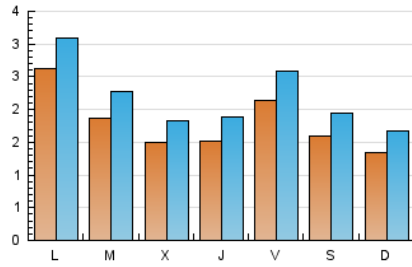
3. Por día del mes (Nacional)

Día	N. únicos	Visitas	Páginas	Día	N. únicos	Visitas	Páginas	Día	N. únicos	Visitas	Páginas
1	239	286	406	11	247	283	401	21	140	183	358
2	150	173	282	12	156	184	316	22	194	230	406
3	149	177	243	13	157	193	291	23	159	194	297
4	254	293	476	14	183	221	346	24	148	178	265
5	193	233	355	15	319	376	534	25	317	388	648
6	133	152	275	16	181	214	337	26	192	241	375
7	147	184	300	17	142	182	266	27	159	204	352
8	148	199	274	18	233	272	482	28	133	167	296
9	150	206	285	19	207	248	428	29	164	201	265
10	112	153	227	20	149	184	328	30	154	189	259
								31	119	145	182

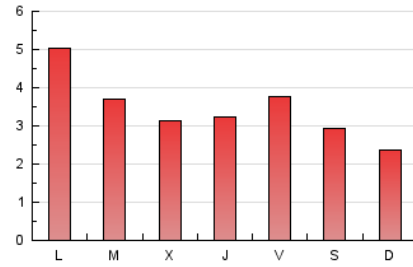
4. Gráficas (Nacional)

4.1 Por día de la semana (promedio)

N. únicos / Visitas (x 100)

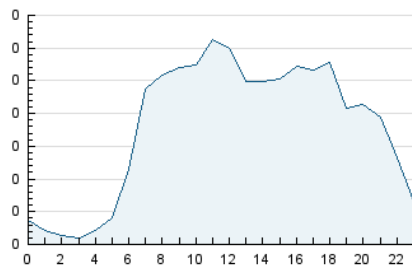


Páginas (x 100)

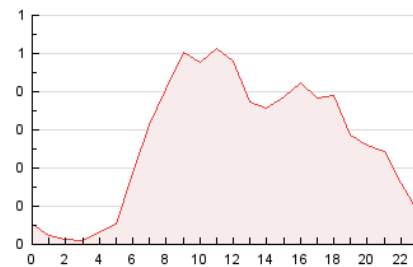


4.2 Por franja horaria (promedio)

Visitas_ (x 1000)

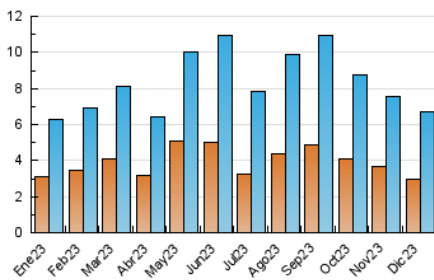


Páginas (x 1000)

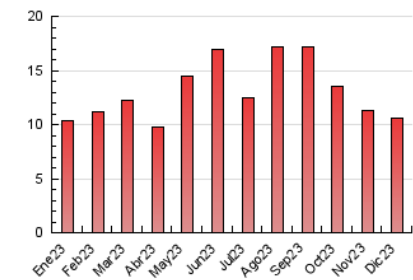


4.3 Por meses

N. únicos / Visitas (x 1000)



Páginas (x 1000)



5. Observaciones

Este Medio Electrónico de Comunicación ha sido medido por la herramienta Google Analytics de Google (GA4)

6. Definiciones básicas (Para más información ver Normas Técnicas para el Control de los Medios Electrónicos de Comunicación)

Página Vista:

Conjunto de ficheros enviado a un usuario como resultado de una petición del mismo recibida por el servidor. Cuando la página está formada por varios marcos (frames), el conjunto de los mismos tendrá, a efectos de cómputo, la consideración de una página unitaria.

Visita:

Una secuencia ininterrumpida de páginas servidas a un usuario válido. Si dicho usuario no realiza peticiones de páginas en un periodo de tiempo (30 min) la siguiente petición constituirá el inicio de una nueva visita.

Navegador Único:

Total de combinaciones únicas de una dirección IP y un identificador adicional. Los medios pueden utilizar cookies o el Identificador de Alta de registro.

Duración Página Vista:

Tiempo acumulado en segundos de todas las páginas vistas (en visitas de dos o más páginas vistas), dividido por el número total de páginas vistas.

Duración Visita:

Tiempo en segundos de todas las visitas de dos o más páginas vistas, dividido por el número total de visitas de dos o más páginas vistas.

Tráfico nacional:

Audiencia/difusión correspondiente a España medida en base a los datos de las direcciones IP registradas por el sistema de medición.

7. Opinión

De OJDinteractiva, la división de INFORMACIÓN Y CONTROL DE PUBLICACIONES S.A.:

Hemos examinado la información facilitada por el editor del medio electrónico para el periodo que comprende la presente certificación.

Nuestro examen se ha realizado de acuerdo con las normas y procedimientos establecidos en las Normas Técnicas para el Control de los Medios Electrónicos de Comunicación.

En nuestra opinión, la presente acta presenta razonablemente la difusión/audiencia registrada por este medio electrónico.

ADVERTENCIA:

El trabajo de OJDinteractiva, la división de INFORMACIÓN Y CONTROL DE PUBLICACIONES S.A (INTROL) se limita a la realización de pruebas para la revisión de los datos de recuento suministrados por el editor con la finalidad de expresar una opinión sobre la razonabilidad de dichos datos de acuerdo con las Normas Técnicas para el control de los MEC.

Por tanto, INTROL no acepta responsabilidad alguna por las inexactitudes o errores que puedan existir en los datos de recuento. Tampoco acepta ninguna responsabilidad por la falsedad en los datos de recuento recibidos del editor, ni por otros datos de medición que no están incluidos en el análisis.

- 2023

OJDinteractiva