



INFORMACION Y CONTROL DE PUBLICACIONES, S.A.

Velázquez, 46, 1º Drcha - Tel. 91 435 00 32 Fax 91 435 96 05 - 28001 - MADRID
Av. Diagonal 497, 5a planta - Tel 93 439 24 18 Fax 93 419 25 34 - 08029 - BARCELONA

Título: ELSOLLER.CAT
URL Primaria: https://www.elsoller.cat
Editor: Ediciones Jemma, S.L.
Domicilio: Paseo de Mallorca, nº 9, A
Ciudad: 07011 PALMA DE MALLORCA
Teléfono: 971 788 400
Fax: 971 719 706
E-mail:
Clasificación: Noticias e Información
Sub-Clasificación: Noticias globales y actualidad

SOLLER
SETMANARI D'INFORMACIÓ LOCAL - 135 ANYS

1. Cifras totales y promedios (Nacional e Internacional)

MES - AÑO	NAVEGADORES UNICOS	VISITAS	PAGINAS
Octubre - 2021	3.653	7.156	10.644
PROMEDIO DIARIO	199	231	343
PROMEDIO LUNES-VIERNES	189	223	324
PROMEDIO SABADO-DOMINGO	222	248	383
PAGINAS / VISITAS	1,49		
DURACION MEDIA VISITAS	0:00:49		
DURACION MEDIA PAGINAS	0:01:41		

2. Secciones (Nacional e Internacional)

	PAGINAS	%
HOME	5.046	47.41 %
RESTO	5.598	52.59 %

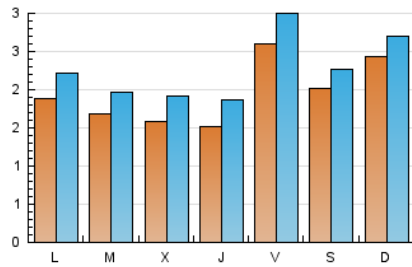
3. Por día del mes (Nacional e Internacional)

Día	N. únicos	Visitas	Páginas	Día	N. únicos	Visitas	Páginas	Día	N. únicos	Visitas	Páginas
1	265	317	465	11	218	257	360	21	195	224	311
2	239	278	397	12	183	206	321	22	283	311	427
3	230	259	390	13	222	269	382	23	157	179	288
4	176	211	339	14	143	175	251	24	177	205	340
5	170	199	259	15	221	259	430	25	198	229	400
6	141	174	262	16	163	183	288	26	187	218	303
7	130	176	244	17	137	150	308	27	134	156	222
8	179	214	288	18	160	188	295	28	138	168	233
9	114	135	235	19	132	159	246	29	351	397	529
10	464	508	700	20	138	167	247	30	331	355	536
								31	208	230	348

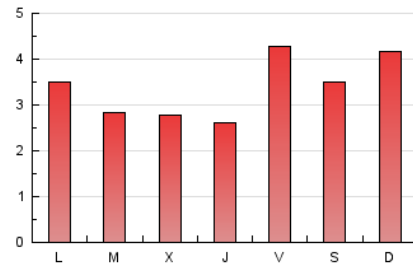
4. Gráficas (Nacional e Internacional)

4.1 Por día de la semana (promedio)

N. únicos / Visitas (x 100)



Páginas (x 100)

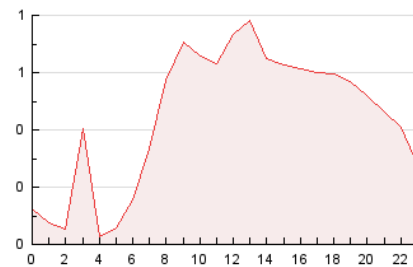


4.2 Por franja horaria (promedio)

Visitas_ (x 1000)

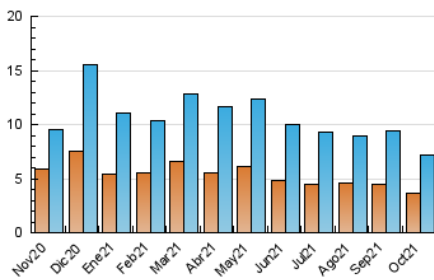


Páginas (x 1000)

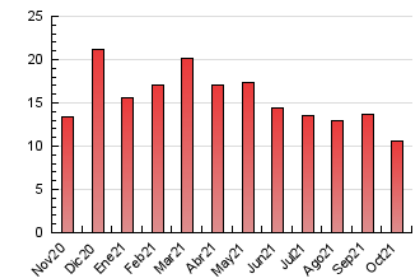


4.3 Por meses

N. únicos / Visitas (x 1000)



Páginas (x 1000)





INFORMACION Y CONTROL DE PUBLICACIONES, S.A.

Velázquez, 46, 1º Drcha - Tel. 91 435 00 32 Fax 91 435 96 05 - 28001 - MADRID
 Av. Diagonal 497, 5a planta - Tel 93 439 24 18 Fax 93 419 25 34 - 08029 - BARCELONA

Anexo - Tráfico Nacional

Título: ELSOLLER.CAT
URL Primaria: https://www.elsoller.cat
Editor: Ediciones Jemma, S.L.
Domicilio: Paseo de Mallorca, nº 9, A
Ciudad: 07011 PALMA DE MALLORCA
Teléfono: 971 788 400
Fax: 971 719 706
E-mail:
Clasificación: Noticias e Información
Sub-Clasificación: Noticias globales y actualidad

SOLLER
 SETMANARI D'INFORMACIÓ LOCAL - 135 ANYS

1. Cifras totales y promedios (Nacional)

MES - AÑO	NAVEGADORES UNICOS	VISITAS	PAGINAS
Octubre - 2021	2.841	5.878	8.867
PROMEDIO DIARIO	164	190	286
PROMEDIO LUNES-VIERNES	157	185	277
PROMEDIO SABADO-DOMINGO	177	200	304
PAGINAS / VISITAS	1,51		
DURACION MEDIA VISITAS	0:00:51		
DURACION MEDIA PAGINAS	0:01:40		

2. Secciones (Nacional)

	PAGINAS	%
HOME	4.275	48.21 %
RESTO	4.592	51.79 %

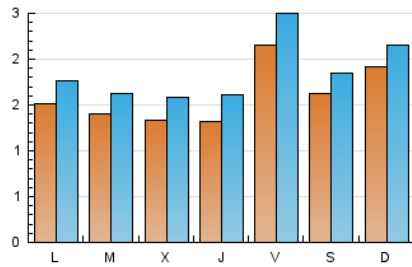
3. Por día del mes (Nacional)

Día	N. únicos	Visitas	Páginas	Día	N. únicos	Visitas	Páginas	Día	N. únicos	Visitas	Páginas
1	237	283	429	11	166	199	283	21	178	202	282
2	207	241	353	12	146	160	268	22	218	240	347
3	191	214	308	13	180	218	323	23	119	138	227
4	146	175	292	14	122	150	222	24	146	173	257
5	142	165	221	15	185	215	374	25	165	188	351
6	121	148	229	16	132	151	255	26	162	188	266
7	113	150	211	17	114	125	223	27	107	126	180
8	152	183	238	18	127	146	233	28	115	142	205
9	97	115	207	19	110	133	216	29	284	328	446
10	336	370	502	20	123	141	210	30	258	279	435
								31	170	192	274

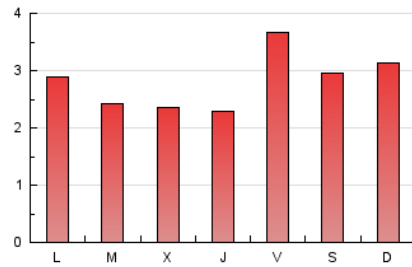
4. Gráficas (Nacional)

4.1 Por día de la semana (promedio)

N. únicos / Visitas (x 100)



Páginas (x 100)

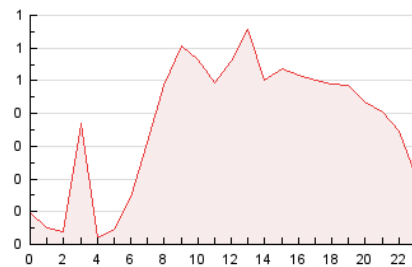


4.2 Por franja horaria (promedio)

Visitas_ (x 1000)

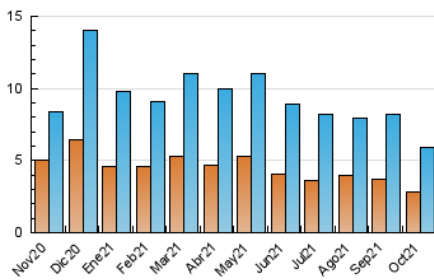


Páginas (x 1000)

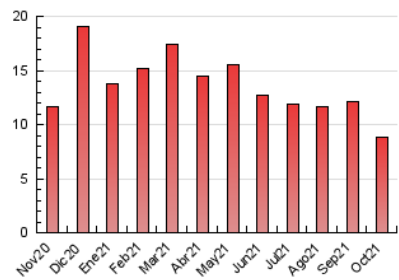


4.3 Por meses

N. únicos / Visitas (x 1000)



Páginas (x 1000)



5. Observaciones

Este Medio Electrónico de Comunicación ha sido medido por la herramienta Google Analytics de Google

6. Definiciones básicas (Para más información ver Normas Técnicas para el Control de los Medios Electrónicos de Comunicación)

Página Vista:

Conjunto de ficheros enviado a un usuario como resultado de una petición del mismo recibida por el servidor. Cuando la página está formada por varios marcos (frames), el conjunto de los mismos tendrá, a efectos de cómputo, la consideración de una página unitaria.

Visita:

Una secuencia ininterrumpida de páginas servidas a un usuario válido. Si dicho usuario no realiza peticiones de páginas en un periodo de tiempo (30 min) la siguiente petición constituirá el inicio de una nueva visita.

Navegador Único:

Total de combinaciones únicas de una dirección IP y un identificador adicional. Los medios pueden utilizar cookies o el Identificador de Alta de registro.

Duración Página Vista:

Tiempo acumulado en segundos de todas las páginas vistas (en visitas de dos o más páginas vistas), dividido por el número total de páginas vistas.

Duración Visita:

Tiempo en segundos de todas las visitas de dos o más páginas vistas, dividido por el número total de visitas de dos o más páginas vistas.

Tráfico nacional:

Audiencia/difusión correspondiente a España medida en base a los datos de las direcciones IP registradas por el sistema de medición.

7. Opinión

De OJDinteractiva, la división de INFORMACIÓN Y CONTROL DE PUBLICACIONES S.A.:

Hemos examinado la información facilitada por el editor del medio electrónico para el periodo que comprende la presente certificación.

Nuestro examen se ha realizado de acuerdo con las normas y procedimientos establecidos en las Normas Técnicas para el Control de los Medios Electrónicos de Comunicación.

En nuestra opinión, la presente acta presenta razonablemente la difusión/audiencia registrada por este medio electrónico.

ADVERTENCIA:

El trabajo de OJDinteractiva, la división de INFORMACIÓN Y CONTROL DE PUBLICACIONES S.A (INTROL) se limita a la realización de pruebas para la revisión de los datos de recuento suministrados por el editor con la finalidad de expresar una opinión sobre la razonabilidad de dichos datos de acuerdo con las Normas Técnicas para el control de los MEC. Por tanto, INTROL no acepta responsabilidad alguna por las inexactitudes o errores que puedan existir en los datos de recuento. Tampoco acepta ninguna responsabilidad por la falsedad en los datos de recuento recibidos del editor, ni por otros datos de medición que no están incluidos en el análisis.

Noviembre - 2021

OJDinteractiva