



## INFORMACIÓN Y CONTROL DE PUBLICACIONES, S.A.

Velázquez, 46, 1º Drcha - Tel. 91 435 00 32 Fax 91 435 96 05 - 28001 - MADRID  
 Entença, 218 Entr. 7 - Tel 93 439 24 18 Fax 93 419 25 34 - 08029 - BARCELONA

**Títol:** SETMANARISOLLER.CAT  
**URL Primària:** http://setmanarisoller.cat  
**Editor:** Ediciones Jemma, S.L.  
**Domicili:** Paseo de Mallorca, nº 9, A  
**Ciutat:** 07011 PALMA DE MALLORCA  
**Teléfono:** 971 788 400  
**Fax:** 971 719 706  
**E-mail:**  
**Clasificació:** Notícies i Informació  
**Sub-Clasificació:** Notícies globals i actualitat



### 1. Xifres totals i promitjos (Nacional i Internacional)

MES - ANY	NAVEGADORS ÚNICS	VISITES	PÀGINES
Septembre - 2018	2.977	3.835	5.696
<b>PROMIG DIARI</b>	<b>121</b>	<b>128</b>	<b>190</b>
<b>PROMIG DILLUNS-DIVENDRES</b>	<b>130</b>	<b>138</b>	<b>192</b>
<b>PROMIG DISSABTE-DIUMENGE</b>	<b>103</b>	<b>108</b>	<b>186</b>
<b>PÀGINES / VISITES</b>	<b>1,49</b>		
<b>DURADA MITJA VISITES</b>	<b>0:00:47</b>		
<b>DURADA MITJA PÀGINES</b>	<b>0:01:36</b>		

### 2. Seccions (Nacional i Internacional)

	PÀGINES	%
<b>HOME</b>	2.633	46.23 %
<b>RESTA</b>	3.063	53.77 %

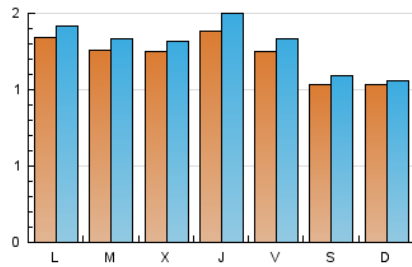
### 3. Per dia del mes (Nacional i Internacional)

Dia	N. únics	Visites	Pàgines	Dia	N. únics	Visites	Pàgines	Dia	N. únics	Visites	Pàgines
1	98	107	176	11	143	152	218	21	142	149	190
2	96	99	224	12	113	119	144	22	117	121	173
3	123	127	195	13	178	208	374	23	126	129	241
4	98	103	166	14	126	140	187	24	142	153	231
5	127	135	184	15	105	108	133	25	125	128	172
6	108	110	149	16	104	109	252	26	141	147	207
7	119	127	164	17	141	146	206	27	126	134	172
8	97	103	174	18	139	147	192	28	113	115	146
9	99	104	189	19	119	125	146	29	100	108	151
10	129	143	215	20	141	148	181	30	89	91	144

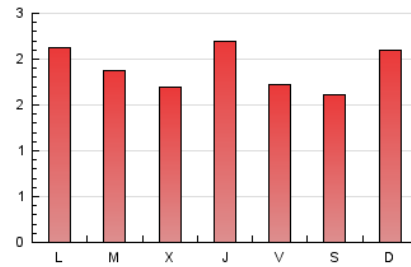
4. Gràfiques (Nacional i Internacional)

4.1 Per dia de la setmana (promig)

N. únics / Visites (x 100)

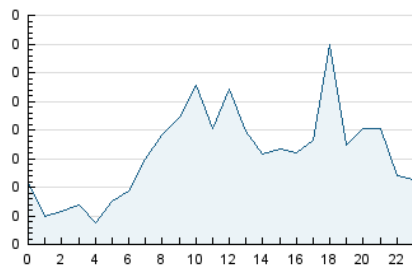


Pàgines (x 100)

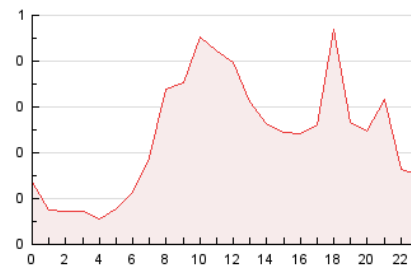


4.2 Per franja horària (promig)

Visites (x 1000)

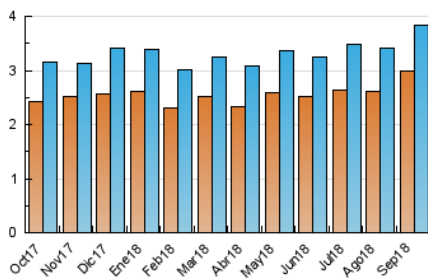


Pàgines (x 1000)

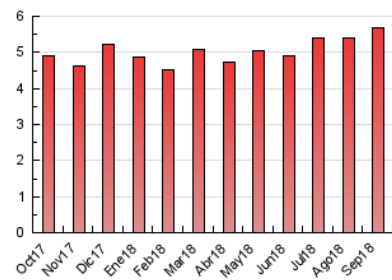


4.3 Per mesos

N. únics / Visites (x 1000)



Pàgines (x 1000)





## INFORMACIÓN Y CONTROL DE PUBLICACIONES, S.A.

Velázquez, 46, 1º Drcha - Tel. 91 435 00 32 Fax 91 435 96 05 - 28001 - MADRID  
 Entença, 218 Entr. 7 - Tel 93 439 24 18 Fax 93 419 25 34 - 08029 - BARCELONA

### Anexe - Tràfic Nacional

**Títol:** SETMANARISOLLER.CAT  
**URL Primària:** http://setmanarisoller.cat  
**Editor:** Ediciones Jemma, S.L.  
**Domicili:** Paseo de Mallorca, nº 9, A  
**Ciutat:** 07011 PALMA DE MALLORCA  
**Teléfono:** 971 788 400  
**Fax:** 971 719 706  
**E-mail:**  
**Clasificació:** Notícies i Informació  
**Sub-Clasificació:** Notícies globals i actualitat



#### 1. Xifres totals i promitjos (Nacional)

MES - ANY	NAVEGADORS ÚNICS	VISITES	PÀGINES
Septembre - 2018	1.360	2.022	3.529
<b>PROMIG DIARI</b>	<b>62</b>	<b>67</b>	<b>118</b>
<b>PROMIG DILLUNS-DIVENDRES</b>	<b>65</b>	<b>72</b>	<b>121</b>
<b>PROMIG DISSABTE-DIUMENGE</b>	<b>55</b>	<b>58</b>	<b>110</b>
<b>PÀGINES / VISITES</b>	<b>1,75</b>		
<b>DURADA MITJA VISITES</b>	<b>0:01:10</b>		
<b>DURADA MITJA PÀGINES</b>	<b>0:01:34</b>		

#### 2. Seccions (Nacional)

	PÀGINES	%
<b>HOME</b>	1.364	38.65 %
<b>RESTA</b>	2.165	61.35 %

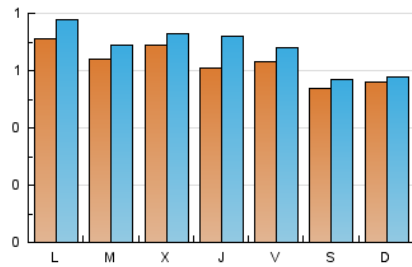
#### 3. Per dia del mes (Nacional)

Dia	N. únics	Visites	Pàgines	Dia	N. únics	Visites	Pàgines	Dia	N. únics	Visites	Pàgines
1	46	50	112	11	61	69	124	21	74	80	121
2	53	56	149	12	56	59	82	22	69	70	114
3	63	66	112	13	45	75	233	23	70	73	138
4	49	53	109	14	61	70	116	24	71	81	153
5	63	70	114	15	56	57	79	25	71	74	115
6	53	55	90	16	64	67	134	26	86	91	151
7	60	67	104	17	78	82	139	27	63	71	104
8	45	50	110	18	74	79	121	28	56	56	86
9	49	52	96	19	69	73	92	29	53	60	101
10	73	84	148	20	82	88	115	30	44	44	67

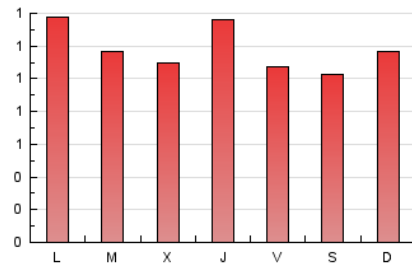
4. Gràfiques (Nacional)

4.1 Per dia de la setmana (promig)

N. únics / Visites (x 100)

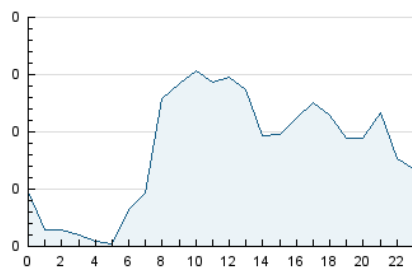


Pàgines (x 100)

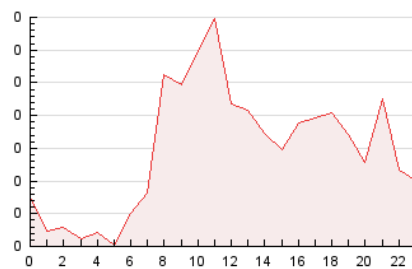


4.2 Per franja horària (promig)

Visites (x 1000)

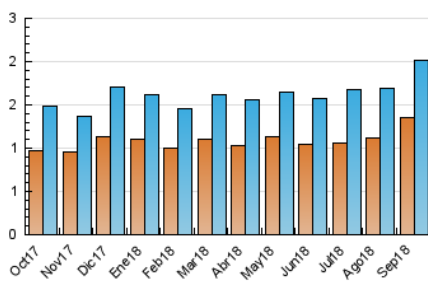


Pàgines (x 1000)

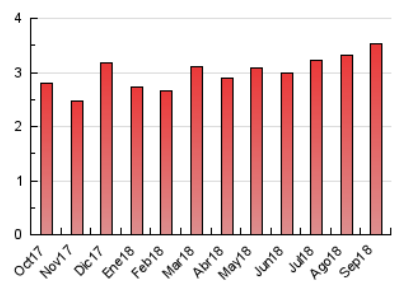


4.3 Per mesos

N. únics / Visites (x 1000)



Pàgines (x 1000)



## 5. Observacions

Este Medio Electrónico de Comunicación ha sido medido por la herramienta Google Analytics de Google

## 6. Definicions bàsiques (Para més informació cal veure Normes Tècniques per al Control dels Mitjans Electrònics de Comunicació)

### **Pàgina Vista::**

Conjunt de fitxers enviat a un usuari com a resultat d'una petició del mateix rebuda pel servidor. Quan la pàgina està formada per diversos marcs (\*frames), el conjunt dels mateixos tindrà, a l'efecte de \*còmputo, la consideració d'una pàgina unitària.

### **Visita:**

Una seqüència ininterrompuda de pàgines servides a un usuari vàlid. Si aquest usuari no realitza peticions de pàgines en un període de temps (30 min) la següent petició constituirà l'inici d'una nova visita.

### **Navegador Únic:**

Total de combinacions úniques d'una adreça IP i un identificador adicional. Els mitjans poden utilitzar cookies o l'Identificador d'Alta de registre.

### **Durada Pàgina Vista:**

Temps acumulat en segons de totes les pàgines vistes (en visites de dues o més pàgines vistes), dividit pel nombre total de pàgines vistes.

### **Durada Visita:**

Temps en segons de totes les visites de dues o més pàgines vistes, dividit pel nombre total de dos o més pàgines vistes.

### **Tràfic nacional:**

Audiència/difusió corresponent a Espanya mesurada sobre la base de les dades de les adreces IP registrades pel sistema de mesurament.

## 7. Opinió

De OJDinteractiva, la divisió de INFORMACIÓN Y CONTROL DE PUBLICACIONES S.A.:

Hem examinat la informació facilitada per l'editor del mitjà electrònic per al període que comprèn la present certificació.

El nostre examen s'ha realitzat d'acord amb les normes i procediments establerts en les Normes Tècniques per al Control dels Mitjans Electrònics de Comunicació.

En la nostra opinió, la present acta presenta raonablement la difusió/audiència registrada per aquest mitjà electrònic.

### **ADVERTENCIA:**

La feina de OJDinteractiva, la divisió de INFORMACIÓN Y CONTROL DE PUBLICACIONES S.A (INTROL) es limita a la realització de proves per a la revisió de les dades de recompte subministrats per l'editor amb la finalitat d'expressar una opinió sobre la \*razonabilidad d'aquestes dades d'acord amb les Normes Tècniques per al control dels MEC.

Per tant, INTROL no accepta responsabilitat alguna per les inexactituds o errors que puguin existir en les dades de recompte. Tampoc accepta cap responsabilitat per la falsedat en les dades de recompte rebuts de l'editor, ni per altres dades de mesurament que no estan inclosos en l'anàlisi.

Octubre - 2018

OJDinteractiva