



## INFORMACION Y CONTROL DE PUBLICACIONES, S.A.

Velázquez, 46, 1º Drcha - Tel. 91 435 00 32 Fax 91 435 96 05 - 28001 - MADRID  
Av. Diagonal 497, 5a planta - Tel 93 439 24 18 Fax 93 419 25 34 - 08029 - BARCELONA

**Título:** ELSOLLER.CAT  
**URL Primaria:** https://www.elsoller.cat  
**Editor:** Ediciones Jemma, S.L.  
**Domicilio:** Paseo de Mallorca, nº 9, A  
**Ciudad:** 07011 PALMA DE MALLORCA  
**Teléfono:** 971 788 400  
**Fax:** 971 719 706  
**E-mail:**  
**Clasificación:** Noticias e Información  
**Sub-Clasificación:** Noticias globales y actualidad

**SOLLER**  
SETMANARI D'INFORMACIÓ LOCAL - 135 ANYS

### 1. Cifras totales y promedios (Nacional e Internacional)

MES - AÑO	NAVEGADORES UNICOS	VISITAS	PAGINAS
Agosto - 2024	4.635	11.168	18.340
<b>PROMEDIO DIARIO</b>	<b>289</b>	<b>360</b>	<b>592</b>
<b>PROMEDIO LUNES-VIERNES</b>	296	373	613
<b>PROMEDIO SABADO-DOMINGO</b>	270	329	538
<b>PAGINAS / VISITAS</b>	1,64		
<b>DURACION MEDIA VISITAS</b>	0:04:22		
<b>TIEMPO INTERACCIÓN MEDIO</b>	0:02:00		

### 2. Secciones (Nacional e Internacional)

	PAGINAS	%
<b>HOME</b>	10.141	55.29 %
<b>RESTO</b>	8.199	44.71 %

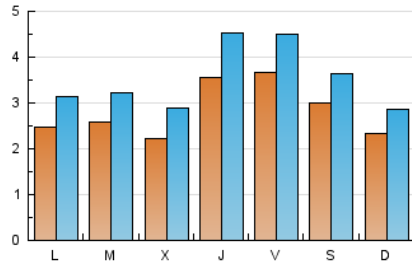
### 3. Por día del mes (Nacional e Internacional)

Día	N. únicos	Visitas	Páginas	Día	N. únicos	Visitas	Páginas	Día	N. únicos	Visitas	Páginas
<b>1</b>	264	338	612	<b>11</b>	194	233	367	<b>21</b>	202	260	395
<b>2</b>	361	428	632	<b>12</b>	252	326	524	<b>22</b>	658	787	1.121
<b>3</b>	348	404	604	<b>13</b>	239	293	519	<b>23</b>	455	541	794
<b>4</b>	211	259	445	<b>14</b>	291	389	644	<b>24</b>	317	391	592
<b>5</b>	241	291	517	<b>15</b>	375	543	1.133	<b>25</b>	216	275	481
<b>6</b>	220	264	377	<b>16</b>	354	473	755	<b>26</b>	251	338	460
<b>7</b>	158	202	319	<b>17</b>	299	386	596	<b>27</b>	366	444	670
<b>8</b>	293	355	597	<b>18</b>	314	378	622	<b>28</b>	242	303	568
<b>9</b>	329	394	633	<b>19</b>	248	306	527	<b>29</b>	185	236	502
<b>10</b>	267	322	544	<b>20</b>	206	284	421	<b>30</b>	331	410	776
								<b>31</b>	268	315	593

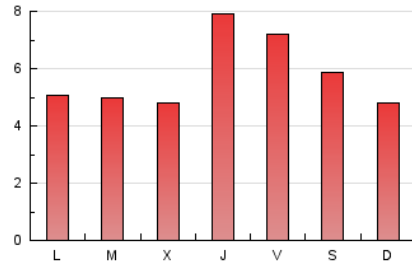
### 4. Gráficas (Nacional e Internacional)

#### 4.1 Por día de la semana (promedio)

N. únicos / Visitas (x 100)



Páginas (x 100)

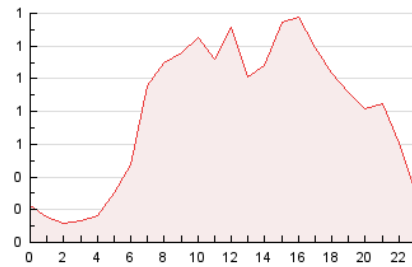


#### 4.2 Por franja horaria (promedio)

Visitas\_ (x 1000)

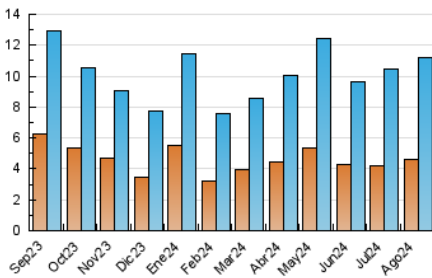


Páginas (x 1000)

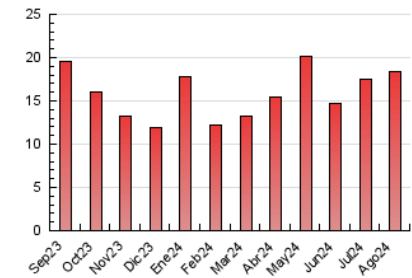


#### 4.3 Por meses

N. únicos / Visitas (x 1000)



Páginas (x 1000)





## INFORMACION Y CONTROL DE PUBLICACIONES, S.A.

Velázquez, 46, 1ª Drcha - Tel. 91 435 00 32 Fax 91 435 96 05 - 28001 - MADRID  
Av. Diagonal 497, 5a planta - Tel 93 439 24 18 Fax 93 419 25 34 - 08029 - BARCELONA

### Anexo - Tráfico Nacional

**Título:** ELSOLLER.CAT  
**URL Primaria:** https://www.elsoller.cat  
**Editor:** Ediciones Jemma, S.L.  
**Domicilio:** Paseo de Mallorca, nº 9, A  
**Ciudad:** 07011 PALMA DE MALLORCA  
**Teléfono:** 971 788 400  
**Fax:** 971 719 706  
**E-mail:**  
**Clasificación:** Noticias e Información  
**Sub-Clasificación:** Noticias globales y actualidad

**SOLLER**  
SETMANARI D'INFORMACIÓ LOCAL - 135 ANYS

#### 1. Cifras totales y promedios (Nacional)

MES - AÑO	NAVEGADORES UNICOS	VISITAS	PAGINAS
Agosto - 2024	3.882	9.648	15.065
<b>PROMEDIO DIARIO</b>	<b>250</b>	<b>311</b>	<b>486</b>
<b>PROMEDIO LUNES-VIERNES</b>	<b>257</b>	<b>323</b>	<b>510</b>
<b>PROMEDIO SABADO-DOMINGO</b>	<b>234</b>	<b>282</b>	<b>428</b>
<b>PAGINAS / VISITAS</b>	<b>1,56</b>		
<b>DURACION MEDIA VISITAS</b>	<b>0:03:37</b>		
<b>TIEMPO INTERACCIÓN MEDIO</b>	<b>0:02:06</b>		

#### 2. Secciones (Nacional)

	PAGINAS	%
<b>HOME</b>	8.057	53.48 %
<b>RESTO</b>	7.008	46.52 %

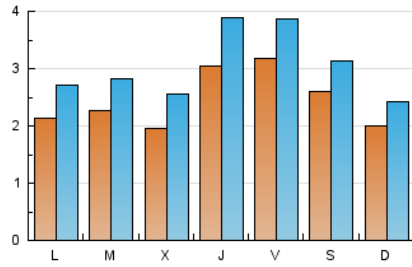
#### 3. Por día del mes (Nacional)

Día	N. únicos	Visitas	Páginas	Día	N. únicos	Visitas	Páginas	Día	N. únicos	Visitas	Páginas
<b>1</b>	222	286	542	<b>11</b>	173	202	280	<b>21</b>	177	232	351
<b>2</b>	308	366	554	<b>12</b>	222	287	479	<b>22</b>	581	701	1.018
<b>3</b>	288	337	517	<b>13</b>	210	262	431	<b>23</b>	396	473	681
<b>4</b>	159	200	341	<b>14</b>	250	340	523	<b>24</b>	277	338	503
<b>5</b>	204	252	471	<b>15</b>	305	436	896	<b>25</b>	187	227	326
<b>6</b>	180	224	334	<b>16</b>	298	383	547	<b>26</b>	217	278	353
<b>7</b>	135	177	284	<b>17</b>	259	330	472	<b>27</b>	336	396	547
<b>8</b>	260	314	535	<b>18</b>	283	338	518	<b>28</b>	218	273	446
<b>9</b>	289	346	554	<b>19</b>	214	266	466	<b>29</b>	159	207	328
<b>10</b>	236	281	457	<b>20</b>	180	251	358	<b>30</b>	294	364	515
								<b>31</b>	240	281	438

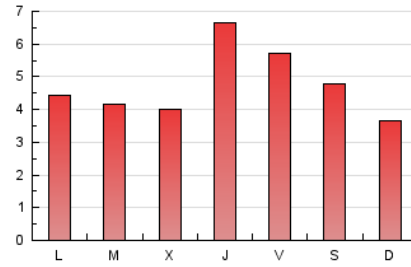
### 4. Gráficas (Nacional)

#### 4.1 Por día de la semana (promedio)

N. únicos / Visitas (x 100)

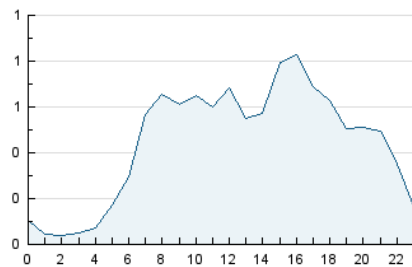


Páginas (x 100)

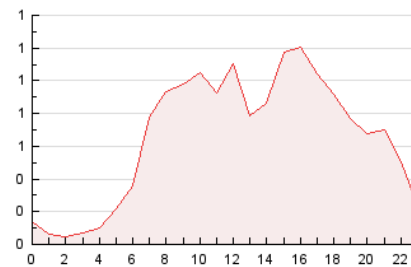


#### 4.2 Por franja horaria (promedio)

Visitas\_ (x 1000)

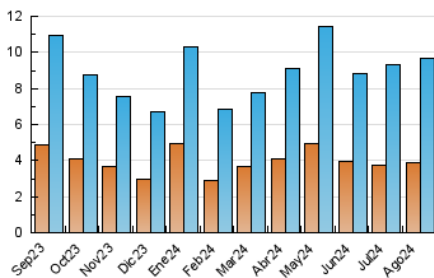


Páginas (x 1000)

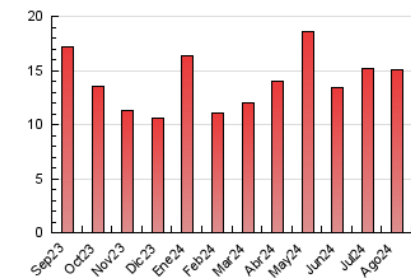


#### 4.3 Por meses

N. únicos / Visitas (x 1000)



Páginas (x 1000)



## 5. Observaciones

Este Medio Electrónico de Comunicación ha sido medido por la herramienta Google Analytics de Google (GA4).

**Nota:** Debido a un fallo técnico en la herramienta de medición, no relacionado con OJD interactiva, los datos del 27/08/2024 pueden estar incompletos.

## 6. Definiciones básicas (Para más información ver Normas Técnicas para el Control de los Medios Electrónicos de Comunicación)

### Página Vista:

Conjunto de ficheros enviado a un usuario como resultado de una petición del mismo recibida por el servidor. Cuando la página está formada por varios marcos (frames), el conjunto de los mismos tendrá, a efectos de cómputo, la consideración de una página unitaria.

### Visita:

Una secuencia ininterrumpida de páginas servidas a un usuario válido. Si dicho usuario no realiza peticiones de páginas en un periodo de tiempo (30 min) la siguiente petición constituirá el inicio de una nueva visita.

### Navegador Único:

Total de combinaciones únicas de una dirección IP y un identificador adicional. Los medios pueden utilizar cookies o el Identificador de Alta de registro.

### Duración Página Vista:

Tiempo acumulado en segundos de todas las páginas vistas (en visitas de dos o más páginas vistas), dividido por el número total de páginas vistas.

### Duración Visita:

Tiempo en segundos de todas las visitas de dos o más páginas vistas, dividido por el número total de visitas de dos o más páginas vistas.

### Tráfico nacional:

Audiencia/difusión correspondiente a España medida en base a los datos de las direcciones IP registradas por el sistema de medición.

## 7. Opinión

De OJDinteractiva, la división de INFORMACIÓN Y CONTROL DE PUBLICACIONES S.A.:

Hemos examinado la información facilitada por el editor del medio electrónico para el periodo que comprende la presente certificación.

Nuestro examen se ha realizado de acuerdo con las normas y procedimientos establecidos en las Normas Técnicas para el Control de los Medios Electrónicos de Comunicación.

En nuestra opinión, la presente acta presenta razonablemente la difusión/audiencia registrada por este medio electrónico.

### ADVERTENCIA:

El trabajo de OJDinteractiva, la división de INFORMACIÓN Y CONTROL DE PUBLICACIONES S.A (INTROL) se limita a la realización de pruebas para la revisión de los datos de recuento suministrados por el editor con la finalidad de expresar una opinión sobre la razonabilidad de dichos datos de acuerdo con las Normas Técnicas para el control de los MEC.

Por tanto, INTROL no acepta responsabilidad alguna por las inexactitudes o errores que puedan existir en los datos de recuento. Tampoco acepta ninguna responsabilidad por la falsedad en los datos de recuento recibidos del editor, ni por otros datos de medición que no están incluidos en el análisis.

Septiembre - 2024

OJDinteractiva