



INFORMACION Y CONTROL DE PUBLICACIONES, S.A.

Velázquez, 46, 1º Drcha - Tel. 91 435 00 32 Fax 91 435 96 05 - 28001 - MADRID
Av. Diagonal 497, 5a planta - Tel 93 439 24 18 Fax 93 419 25 34 - 08029 - BARCELONA

Título: ELSOLLER.CAT
URL Primaria: https://www.elsoller.cat
Editor: Ediciones Jemma, S.L.
Domicilio: Paseo de Mallorca, nº 9, A
Ciudad: 07011 PALMA DE MALLORCA
Teléfono: 971 788 400
Fax: 971 719 706
E-mail:
Clasificación: Noticias e Información
Sub-Clasificación: Noticias globales y actualidad

SOLLER
SETMANARI D'INFORMACIÓ LOCAL - 135 ANYS

1. Cifras totales y promedios (Nacional e Internacional)

MES - AÑO	NAVEGADORES UNICOS	VISITAS	PAGINAS
Julio - 2023	4.543	9.677	14.735
PROMEDIO DIARIO	261	312	475
PROMEDIO LUNES-VIERNES	273	327	493
PROMEDIO SABADO-DOMINGO	236	282	439
PAGINAS / VISITAS	1,52		
DURACION MEDIA VISITAS	0:01:51		
TIEMPO INTERACCIÓN MEDIO	0:01:26		

2. Secciones (Nacional e Internacional)

	PAGINAS	%
HOME	7.648	51.90 %
RESTO	7.087	48.10 %

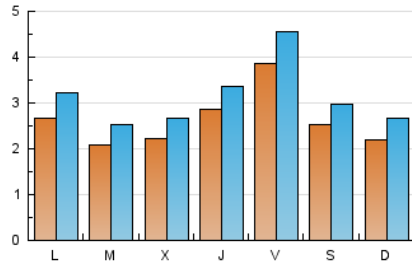
3. Por día del mes (Nacional e Internacional)

Día	N. únicos	Visitas	Páginas	Día	N. únicos	Visitas	Páginas	Día	N. únicos	Visitas	Páginas
1	208	232	364	11	197	241	369	21	391	464	729
2	159	197	312	12	205	256	364	22	284	331	514
3	305	354	502	13	203	244	296	23	294	395	610
4	233	280	435	14	365	431	632	24	277	338	478
5	254	301	411	15	285	336	542	25	213	246	354
6	294	344	517	16	209	248	396	26	205	241	331
7	402	470	755	17	250	308	431	27	235	297	405
8	198	231	407	18	194	241	299	28	382	456	669
9	197	224	318	19	221	274	356	29	291	353	481
10	225	275	362	20	407	463	649	30	238	269	442
								31	275	337	1.005

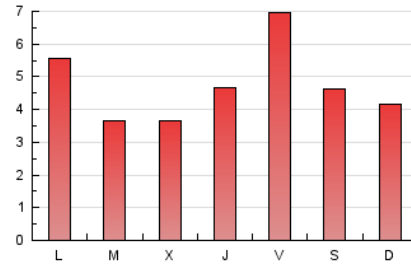
4. Gráficas (Nacional e Internacional)

4.1 Por día de la semana (promedio)

N. únicos / Visitas (x 100)

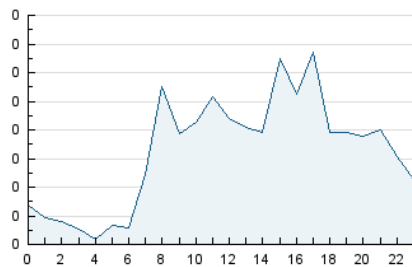


Páginas (x 100)

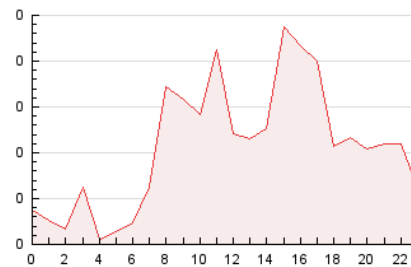


4.2 Por franja horaria (promedio)

Visitas_ (x 1000)

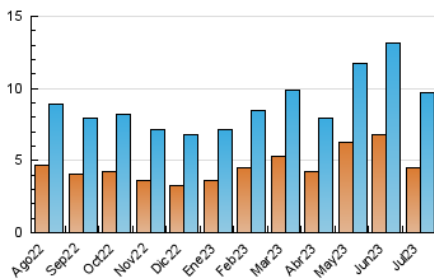


Páginas (x 1000)

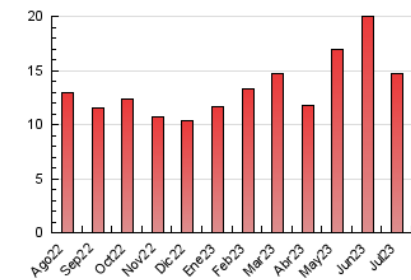


4.3 Por meses

N. únicos / Visitas (x 1000)



Páginas (x 1000)





INFORMACION Y CONTROL DE PUBLICACIONES, S.A.

Velázquez, 46, 1ª Drcha - Tel. 91 435 00 32 Fax 91 435 96 05 - 28001 - MADRID
 Av. Diagonal 497, 5a planta - Tel 93 439 24 18 Fax 93 419 25 34 - 08029 - BARCELONA

Anexo - Tráfico Nacional

Título: ELSOLLER.CAT
URL Primaria: https://www.elsoller.cat
Editor: Ediciones Jemma, S.L.
Domicilio: Paseo de Mallorca, nº 9, A
Ciudad: 07011 PALMA DE MALLORCA
Teléfono: 971 788 400
Fax: 971 719 706
E-mail:
Clasificación: Noticias e Información
Sub-Clasificación: Noticias globales y actualidad

SOLLER
 SETMANARI D'INFORMACIÓ LOCAL - 135 ANYS

1. Cifras totales y promedios (Nacional)

MES - AÑO	NAVEGADORES UNICOS	VISITAS	PAGINAS
Julio - 2023	3.260	7.833	12.491
PROMEDIO DIARIO	208	253	403
PROMEDIO LUNES-VIERNES	213	261	421
PROMEDIO SABADO-DOMINGO	199	236	365
PAGINAS / VISITAS	1,59		
DURACION MEDIA VISITAS	0:02:02		
TIEMPO INTERACCIÓN MEDIO	0:01:50		

2. Secciones (Nacional)

	PAGINAS	%
HOME	6.256	50.08 %
RESTO	6.235	49.92 %

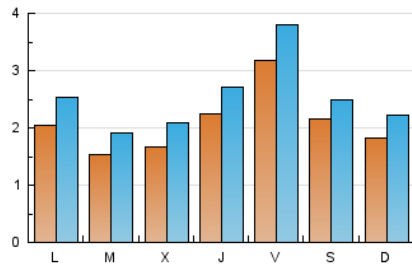
3. Por día del mes (Nacional)

Día	N. únicos	Visitas	Páginas	Día	N. únicos	Visitas	Páginas	Día	N. únicos	Visitas	Páginas
1	165	186	309	11	143	181	298	21	325	383	626
2	126	161	228	12	151	196	294	22	245	277	445
3	239	284	429	13	144	177	219	23	249	333	490
4	173	215	361	14	299	356	549	24	227	277	411
5	200	244	339	15	243	287	489	25	161	190	300
6	229	278	442	16	158	189	291	26	147	178	264
7	336	396	675	17	179	233	347	27	178	234	336
8	171	197	363	18	138	183	242	28	312	382	605
9	175	198	259	19	171	221	304	29	258	304	418
10	160	202	280	20	345	394	569	30	200	227	360
								31	213	270	949

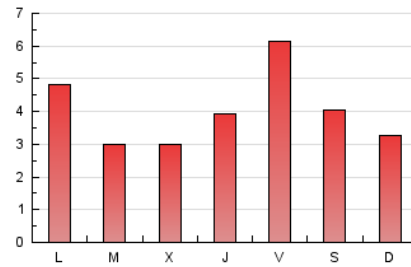
4. Gráficas (Nacional)

4.1 Por día de la semana (promedio)

N. únicos / Visitas (x 100)

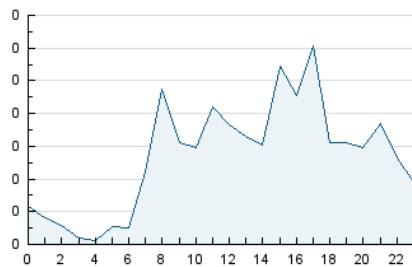


Páginas (x 100)

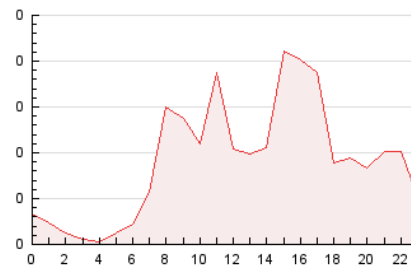


4.2 Por franja horaria (promedio)

Visitas_ (x 1000)

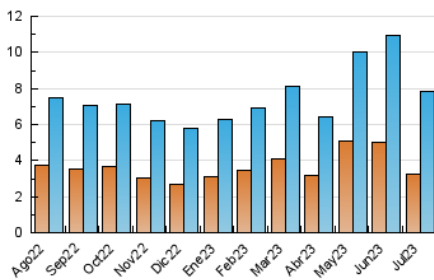


Páginas (x 1000)

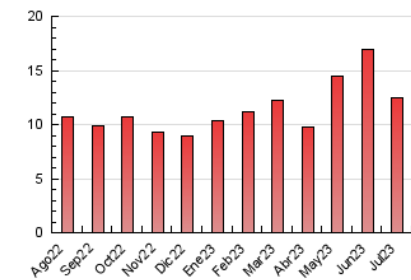


4.3 Por meses

N. únicos / Visitas (x 1000)



Páginas (x 1000)



5. Observaciones

Este Medio Electrónico de Comunicación ha sido medido por la herramienta Google Analytics de Google (GA4)

6. Definiciones básicas (Para más información ver Normas Técnicas para el Control de los Medios Electrónicos de Comunicación)

Página Vista:

Conjunto de ficheros enviado a un usuario como resultado de una petición del mismo recibida por el servidor. Cuando la página está formada por varios marcos (frames), el conjunto de los mismos tendrá, a efectos de cómputo, la consideración de una página unitaria.

Visita:

Una secuencia ininterrumpida de páginas servidas a un usuario válido. Si dicho usuario no realiza peticiones de páginas en un periodo de tiempo (30 min) la siguiente petición constituirá el inicio de una nueva visita.

Navegador Único:

Total de combinaciones únicas de una dirección IP y un identificador adicional. Los medios pueden utilizar cookies o el Identificador de Alta de registro.

Duración Página Vista:

Tiempo acumulado en segundos de todas las páginas vistas (en visitas de dos o más páginas vistas), dividido por el número total de páginas vistas.

Duración Visita:

Tiempo en segundos de todas las visitas de dos o más páginas vistas, dividido por el número total de visitas de dos o más páginas vistas.

Tráfico nacional:

Audiencia/difusión correspondiente a España medida en base a los datos de las direcciones IP registradas por el sistema de medición.

7. Opinión

De OJDinteractiva, la división de INFORMACIÓN Y CONTROL DE PUBLICACIONES S.A.:

Hemos examinado la información facilitada por el editor del medio electrónico para el periodo que comprende la presente certificación.

Nuestro examen se ha realizado de acuerdo con las normas y procedimientos establecidos en las Normas Técnicas para el Control de los Medios Electrónicos de Comunicación.

En nuestra opinión, la presente acta presenta razonablemente la difusión/audiencia registrada por este medio electrónico.

ADVERTENCIA:

El trabajo de OJDinteractiva, la división de INFORMACIÓN Y CONTROL DE PUBLICACIONES S.A (INTROL) se limita a la realización de pruebas para la revisión de los datos de recuento suministrados por el editor con la finalidad de expresar una opinión sobre la razonabilidad de dichos datos de acuerdo con las Normas Técnicas para el control de los MEC.

Por tanto, INTROL no acepta responsabilidad alguna por las inexactitudes o errores que puedan existir en los datos de recuento. Tampoco acepta ninguna responsabilidad por la falsedad en los datos de recuento recibidos del editor, ni por otros datos de medición que no están incluidos en el análisis.

Agosto - 2023

OJDinteractiva