



## INFORMACION Y CONTROL DE PUBLICACIONES, S.A.

Velázquez, 46, 1º Drcha - Tel. 91 435 00 32 Fax 91 435 96 05 - 28001 - MADRID  
Av. Diagonal 497, 5a planta - Tel 93 439 24 18 Fax 93 419 25 34 - 08029 - BARCELONA

**Título:** ELSOLLER.CAT  
**URL Primaria:** https://www.elsoller.cat  
**Editor:** Ediciones Jemma, S.L.  
**Domicilio:** Paseo de Mallorca, nº 9, A  
**Ciudad:** 07011 PALMA DE MALLORCA  
**Teléfono:** 971 788 400  
**Fax:** 971 719 706  
**E-mail:**  
**Clasificación:** Noticias e Información  
**Sub-Clasificación:** Noticias globales y actualidad

**SOLLER**  
SETMANARI D'INFORMACIÓ LOCAL - 135 ANYS

### 1. Cifras totales y promedios (Nacional e Internacional)

MES - AÑO	NAVEGADORES UNICOS	VISITAS	PAGINAS
Abril - 2023	4.235	7.949	11.818
<b>PROMEDIO DIARIO</b>	<b>230</b>	<b>265</b>	<b>394</b>
<b>PROMEDIO LUNES-VIERNES</b>	239	278	395
<b>PROMEDIO SABADO-DOMINGO</b>	212	239	392
<b>PAGINAS / VISITAS</b>	1,49		
<b>DURACION MEDIA VISITAS</b>	0:00:49		
<b>DURACION MEDIA PAGINAS</b>	0:01:40		

### 2. Secciones (Nacional e Internacional)

	PAGINAS	%
<b>HOME</b>	5.867	49.64 %
<b>RESTO</b>	5.951	50.36 %

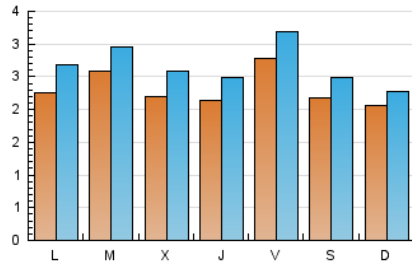
### 3. Por día del mes (Nacional e Internacional)

Día	N. únicos	Visitas	Páginas	Día	N. únicos	Visitas	Páginas	Día	N. únicos	Visitas	Páginas
<b>1</b>	280	317	519	<b>11</b>	210	250	350	<b>21</b>	332	387	540
<b>2</b>	251	264	452	<b>12</b>	169	207	293	<b>22</b>	220	254	409
<b>3</b>	206	255	345	<b>13</b>	218	250	365	<b>23</b>	157	178	326
<b>4</b>	290	337	444	<b>14</b>	306	343	486	<b>24</b>	248	300	441
<b>5</b>	176	203	280	<b>15</b>	169	192	330	<b>25</b>	290	328	448
<b>6</b>	187	219	334	<b>16</b>	161	177	299	<b>26</b>	315	358	513
<b>7</b>	220	252	385	<b>17</b>	248	295	447	<b>27</b>	251	289	387
<b>8</b>	194	227	351	<b>18</b>	240	269	369	<b>28</b>	258	293	423
<b>9</b>	180	207	365	<b>19</b>	217	267	341	<b>29</b>	228	257	372
<b>10</b>	199	224	327	<b>20</b>	196	236	382	<b>30</b>	282	314	495

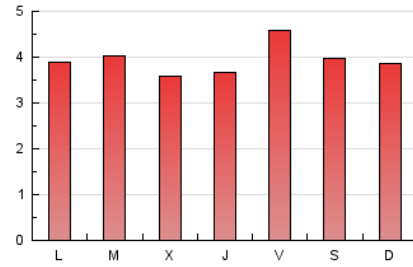
4. Gráficas (Nacional e Internacional)

4.1 Por día de la semana (promedio)

N. únicos / Visitas (x 100)

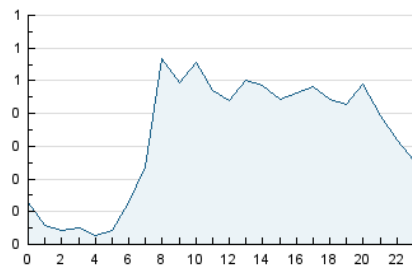


Páginas (x 100)

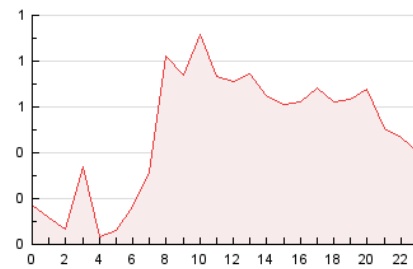


4.2 Por franja horaria (promedio)

Visitas\_ (x 1000)

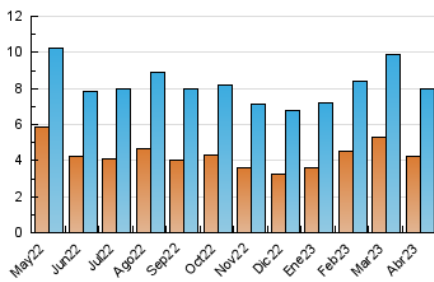


Páginas (x 1000)

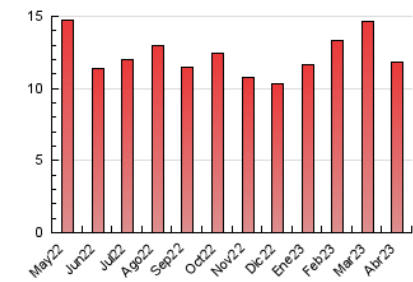


4.3 Por meses

N. únicos / Visitas (x 1000)



Páginas (x 1000)





## INFORMACION Y CONTROL DE PUBLICACIONES, S.A.

Velázquez, 46, 1ª Drcha - Tel. 91 435 00 32 Fax 91 435 96 05 - 28001 - MADRID  
 Av. Diagonal 497, 5a planta - Tel 93 439 24 18 Fax 93 419 25 34 - 08029 - BARCELONA

### Anexo - Tráfico Nacional

**Título:** ELSOLLER.CAT  
**URL Primaria:** https://www.elsoller.cat  
**Editor:** Ediciones Jemma, S.L.  
**Domicilio:** Paseo de Mallorca, nº 9, A  
**Ciudad:** 07011 PALMA DE MALLORCA  
**Teléfono:** 971 788 400  
**Fax:** 971 719 706  
**E-mail:**  
**Clasificación:** Noticias e Información  
**Sub-Clasificación:** Noticias globales y actualidad

**SOLLER**  
 SETMANARI D'INFORMACIÓ LOCAL - 135 ANYS

#### 1. Cifras totales y promedios (Nacional)

MES - AÑO	NAVEGADORES UNICOS	VISITAS	PAGINAS
Abril - 2023	3.165	6.445	9.739
<b>PROMEDIO DIARIO</b>	<b>182</b>	<b>215</b>	<b>325</b>
<b>PROMEDIO LUNES-VIERNES</b>	<b>185</b>	<b>221</b>	<b>326</b>
<b>PROMEDIO SABADO-DOMINGO</b>	<b>178</b>	<b>202</b>	<b>321</b>
<b>PAGINAS / VISITAS</b>	<b>1,51</b>		
<b>DURACION MEDIA VISITAS</b>	<b>0:00:52</b>		
<b>DURACION MEDIA PAGINAS</b>	<b>0:01:42</b>		

#### 2. Secciones (Nacional)

	PAGINAS	%
<b>HOME</b>	4.563	46.85 %
<b>RESTO</b>	5.176	53.15 %

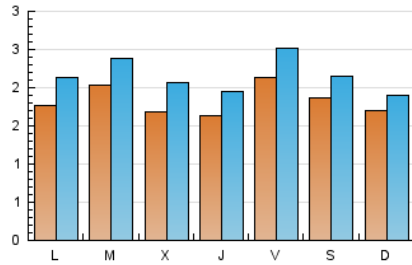
#### 3. Por día del mes (Nacional)

Día	N. únicos	Visitas	Páginas	Día	N. únicos	Visitas	Páginas	Día	N. únicos	Visitas	Páginas
<b>1</b>	253	290	483	<b>11</b>	157	193	283	<b>21</b>	274	327	473
<b>2</b>	218	231	345	<b>12</b>	118	151	230	<b>22</b>	185	214	356
<b>3</b>	159	201	279	<b>13</b>	168	197	303	<b>23</b>	135	154	249
<b>4</b>	224	269	364	<b>14</b>	226	257	382	<b>24</b>	197	246	375
<b>5</b>	132	159	230	<b>15</b>	135	155	271	<b>25</b>	239	274	382
<b>6</b>	138	166	268	<b>16</b>	136	151	228	<b>26</b>	256	299	444
<b>7</b>	155	184	299	<b>17</b>	197	240	358	<b>27</b>	199	235	329
<b>8</b>	158	188	294	<b>18</b>	190	218	312	<b>28</b>	201	236	356
<b>9</b>	147	173	295	<b>19</b>	170	218	287	<b>29</b>	200	226	336
<b>10</b>	149	170	248	<b>20</b>	145	181	325	<b>30</b>	212	242	355

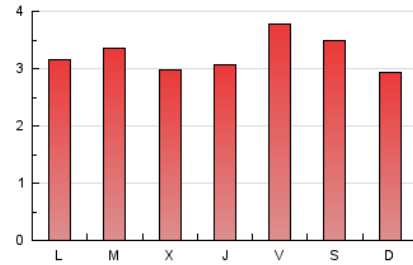
#### 4. Gráficas (Nacional)

##### 4.1 Por día de la semana (promedio)

N. únicos / Visitas (x 100)



Páginas (x 100)

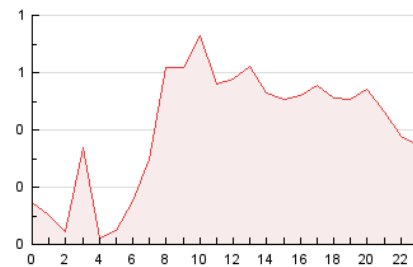


##### 4.2 Por franja horaria (promedio)

Visitas\_ (x 1000)

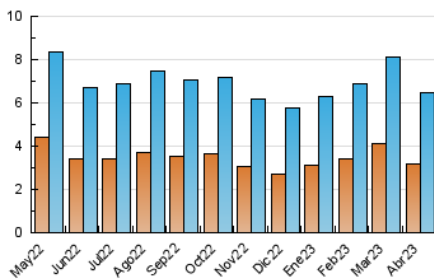


Páginas (x 1000)

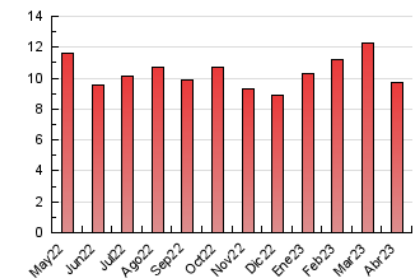


##### 4.3 Por meses

N. únicos / Visitas (x 1000)



Páginas (x 1000)



## 5. Observaciones

Este Medio Electrónico de Comunicación ha sido medido por la herramienta Google Analytics de Google (Universal Analytics)

## 6. Definiciones básicas (Para más información ver Normas Técnicas para el Control de los Medios Electrónicos de Comunicación)

### Página Vista:

Conjunto de ficheros enviado a un usuario como resultado de una petición del mismo recibida por el servidor. Cuando la página está formada por varios marcos (frames), el conjunto de los mismos tendrá, a efectos de cómputo, la consideración de una página unitaria.

### Visita:

Una secuencia ininterrumpida de páginas servidas a un usuario válido. Si dicho usuario no realiza peticiones de páginas en un periodo de tiempo (30 min) la siguiente petición constituirá el inicio de una nueva visita.

### Navegador Único:

Total de combinaciones únicas de una dirección IP y un identificador adicional. Los medios pueden utilizar cookies o el Identificador de Alta de registro.

### Duración Página Vista:

Tiempo acumulado en segundos de todas las páginas vistas (en visitas de dos o más páginas vistas), dividido por el número total de páginas vistas.

### Duración Visita:

Tiempo en segundos de todas las visitas de dos o más páginas vistas, dividido por el número total de visitas de dos o más páginas vistas.

### Tráfico nacional:

Audiencia/difusión correspondiente a España medida en base a los datos de las direcciones IP registradas por el sistema de medición.

## 7. Opinión

De OJDinteractiva, la división de INFORMACIÓN Y CONTROL DE PUBLICACIONES S.A.:

Hemos examinado la información facilitada por el editor del medio electrónico para el periodo que comprende la presente certificación.

Nuestro examen se ha realizado de acuerdo con las normas y procedimientos establecidos en las Normas Técnicas para el Control de los Medios Electrónicos de Comunicación.

En nuestra opinión, la presente acta presenta razonablemente la difusión/audiencia registrada por este medio electrónico.

### ADVERTENCIA:

El trabajo de OJDinteractiva, la división de INFORMACIÓN Y CONTROL DE PUBLICACIONES S.A (INTROL) se limita a la realización de pruebas para la revisión de los datos de recuento suministrados por el editor con la finalidad de expresar una opinión sobre la razonabilidad de dichos datos de acuerdo con las Normas Técnicas para el control de los MEC.

Por tanto, INTROL no acepta responsabilidad alguna por las inexactitudes o errores que puedan existir en los datos de recuento. Tampoco acepta ninguna responsabilidad por la falsedad en los datos de recuento recibidos del editor, ni por otros datos de medición que no están incluidos en el análisis.

Mayo - 2023

OJDinteractiva