



## INFORMACIÓN Y CONTROL DE PUBLICACIONES, S.A.

Velázquez, 46, 1º Drcha - Tel. 91 435 00 32 Fax 91 435 96 05 - 28001 - MADRID  
Av. Diagonal 497, 5a planta - Tel 93 439 24 18 Fax 93 419 25 34 - 08029 - BARCELONA

**Títol:** PANXING.NET  
**URL Primària:** http://panxing.net  
**Editor:** EM25 Global Creativity, S.L.  
**Domicili:** Enric Morera, 25  
**Ciutat:** 08339 VILASSAR DE DALT  
**Teléfono:** 93 753 27 08  
**Fax:**  
**E-mail:**  
**Clasificació:** Notícies i Informació  
**Sub-Clasificació:** Directoris/Guies locals



### 1. Xifres totals i promitjos (Nacional i Internacional)

MES - ANY	NAVEGADORS ÚNICS	VISITES	PÀGINES
Desembre - 2021	5.949	7.346	12.275
<b>PROMIG DIARI</b>	<b>218</b>	<b>237</b>	<b>396</b>
<b>PROMIG DILLUNS-DIVENDRES</b>	209	226	373
<b>PROMIG DISSABTE-DIUMENGE</b>	245	268	461
<b>PÀGINES / VISITES</b>	1,67		
<b>DURADA MITJA VISITES</b>	0:01:11		
<b>DURADA MITJA PÀGINES</b>	0:01:46		

### 2. Seccions (Nacional i Internacional)

	PÀGINES	%
<b>HOME</b>	1.412	11.50 %
<b>RESTA</b>	10.863	88.50 %

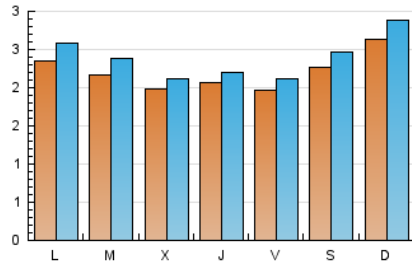
### 3. Per dia del mes (Nacional i Internacional)

Dia	N. únics	Visites	Pàgines	Dia	N. únics	Visites	Pàgines	Dia	N. únics	Visites	Pàgines
1	186	198	346	11	177	186	312	21	129	140	230
2	269	291	531	12	179	197	314	22	147	154	212
3	279	297	571	13	133	145	227	23	108	120	214
4	361	406	750	14	156	173	278	24	128	136	201
5	405	450	795	15	175	188	340	25	150	161	247
6	341	384	602	16	211	227	341	26	286	312	555
7	241	267	425	17	202	215	332	27	335	362	640
8	195	206	332	18	214	235	417	28	336	377	727
9	181	187	320	19	185	198	299	29	285	315	516
10	214	232	337	20	130	139	194	30	264	273	396
								31	163	175	274

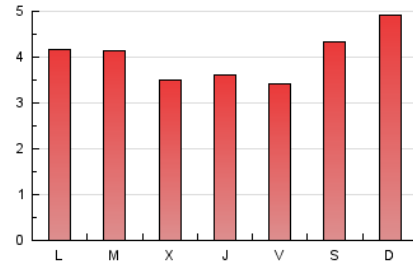
4. Gràfiques (Nacional i Internacional)

4.1 Per dia de la setmana (promig)

N. únics / Visites (x 100)

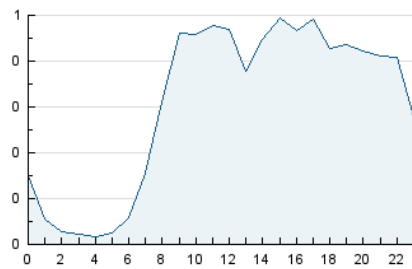


Pàgines (x 100)

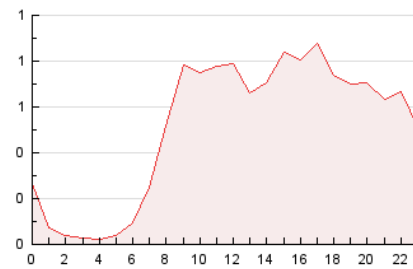


4.2 Per franja horària (promig)

Visites (x 1000)

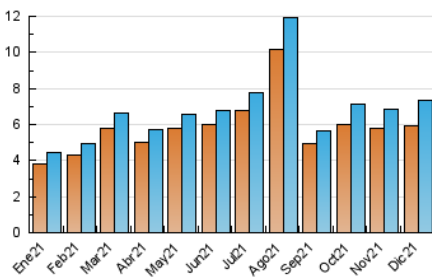


Pàgines (x 1000)

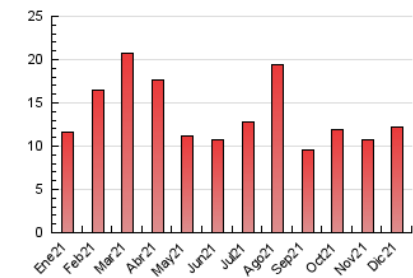


4.3 Per mesos

N. únics / Visites (x 1000)



Pàgines (x 1000)





## INFORMACIÓN Y CONTROL DE PUBLICACIONES, S.A.

Velázquez, 46, 1º Drcha - Tel. 91 435 00 32 Fax 91 435 96 05 - 28001 - MADRID  
 Av. Diagonal 497, 5a planta - Tel 93 439 24 18 Fax 93 419 25 34 - 08029 - BARCELONA

### Anexe - Tràfic Nacional

**Títol:** PANXING.NET  
**URL Primària:** http://panxing.net  
**Editor:** EM25 Global Creativity, S.L.  
**Domicili:** Enric Morera, 25  
**Ciutat:** 08339 VILASSAR DE DALT  
**Teléfono:** 93 753 27 08  
**Fax:**  
**E-mail:**  
**Clasificació:** Notícies i Informació  
**Sub-Clasificació:** Directoris/Guies locals



#### 1. Xifres totals i promitjos (Nacional)

MES - ANY	NAVEGADORS ÚNICS	VISITES	PÀGINES
Desembre - 2021	5.654	7.005	11.734
<b>PROMIG DIARI</b>	<b>208</b>	<b>226</b>	<b>379</b>
<b>PROMIG DILLUNS-DIVENDRES</b>	<b>199</b>	<b>216</b>	<b>357</b>
<b>PROMIG DISSABTE-DIUMENGE</b>	<b>233</b>	<b>256</b>	<b>441</b>
<b>PAGINES / VISITES</b>	<b>1,68</b>		
<b>DURADA MITJA VISITES</b>	<b>0:01:12</b>		
<b>DURADA MITJA PAGINES</b>	<b>0:01:46</b>		

#### 2. Seccions (Nacional)

	PÀGINES	%
<b>HOME</b>	1.296	11.04 %
<b>RESTA</b>	10.438	88.96 %

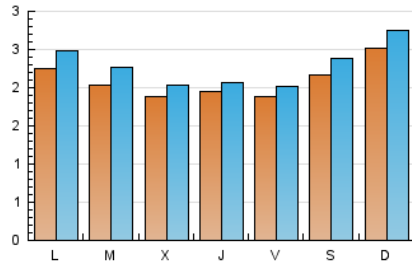
#### 3. Per dia del mes (Nacional)

Dia	N. únics	Visites	Pàgines	Dia	N. únics	Visites	Pàgines	Dia	N. únics	Visites	Pàgines
1	180	191	337	11	169	178	300	21	120	130	216
2	253	274	488	12	168	186	303	22	133	140	196
3	268	286	552	13	129	141	223	23	102	113	195
4	347	391	725	14	153	170	275	24	121	129	191
5	376	418	746	15	166	179	327	25	144	155	237
6	323	366	579	16	188	203	313	26	280	306	531
7	229	255	408	17	188	201	316	27	327	354	628
8	190	201	327	18	205	226	402	28	315	351	678
9	174	180	307	19	178	188	284	29	277	305	500
10	204	222	327	20	122	131	184	30	257	266	386
				21				31	157	169	253

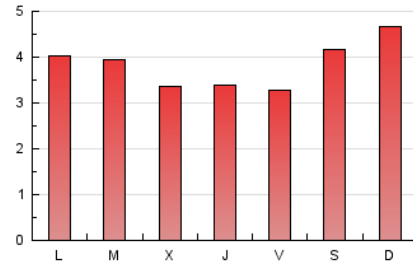
## 4. Gràfiques (Nacional)

### 4.1 Per dia de la setmana (promig)

N. únics / Visites (x 100)

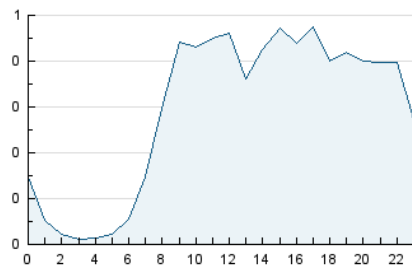


Pàgines (x 100)

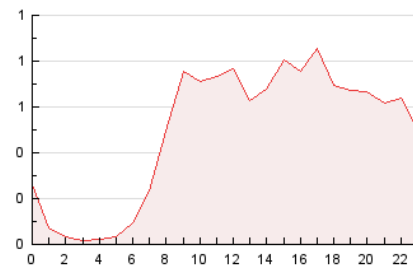


### 4.2 Per franja horària (promig)

Visites\_\_ (x 1000)

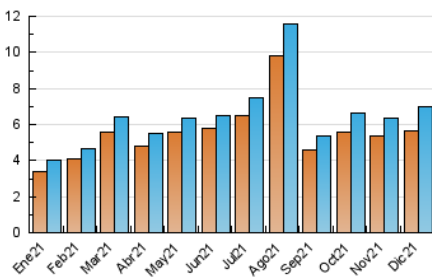


Pàgines (x 1000)

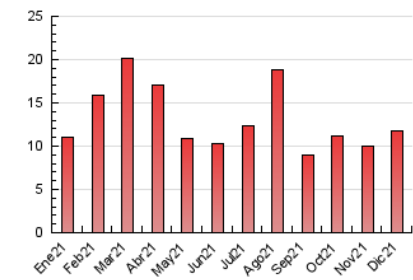


### 4.3 Per mesos

N. únics / Visites (x 1000)



Pàgines (x 1000)



## 5. Observacions

Este Medio Electrónico de Comunicación ha sido medido por la herramienta Google Analytics de Google

## 6. Definicions bàsiques (Para més informació cal veure Normes Tècniques per al Control dels Mitjans Electrònics de Comunicació)

### Pàgina Vista:

Conjunt de fitxers enviat a un usuari com a resultat d'una petició del mateix rebuda pel servidor. Quan la pàgina està formada per diversos marcs (\*frames), el conjunt dels mateixos tindrà, a l'efecte de \*còmputo, la consideració d'una pàgina unitària.

### Visita:

Una seqüència ininterrompuda de pàgines servides a un usuari vàlid. Si aquest usuari no realitza peticions de pàgines en un període de temps (30 min) la següent petició constituirà l'inici d'una nova visita.

### Navegador Únic:

Total de combinacions úniques d'una adreça IP i un identificador adicional. Els mitjans poden utilitzar cookies o l'Identificador d'Alta de registre.

### Durada Pàgina Vista:

Temps acumulat en segons de totes les pàgines vistes (en visites de dues o més pàgines vistes), dividit pel nombre total de pàgines vistes.

### Durada Visita:

Temps en segons de totes les visites de dues o més pàgines vistes, dividit pel nombre total de dos o més pàgines vistes.

### Tràfic nacional:

Audiència/difusió corresponent a Espanya mesurada sobre la base de les dades de les adreces IP registrades pel sistema de mesurament.

## 7. Opinió

De OJDinteractiva, la divisió de INFORMACIÓN Y CONTROL DE PUBLICACIONES S.A.:

Hem examinat la informació facilitada per l'editor del mitjà electrònic per al període que comprèn la present certificació.

El nostre examen s'ha realitzat d'acord amb les normes i procediments establerts en les Normes Tècniques per al Control dels Mitjans Electrònics de Comunicació.

En la nostra opinió, la present acta presenta raonablement la difusió/audiència registrada per aquest mitjà electrònic.

### ADVERTENCIA:

La feina de OJDinteractiva, la divisió de INFORMACIÓN Y CONTROL DE PUBLICACIONES S.A (INTROL) es limita a la realització de proves per a la revisió de les dades de recompte subministrats per l'editor amb la finalitat d'expressar una opinió sobre la \*razonabilidad d'aquestes dades d'acord amb les Normes Tècniques per al control dels MEC.

Per tant, INTROL no accepta responsabilitat alguna per les inexactituds o errors que puguin existir en les dades de recompte. Tampoc accepta cap responsabilitat per la falsedat en les dades de recompte rebuts de l'editor, ni per altres dades de mesurament que no estan inclosos en l'anàlisi.

- 2021

OJDinteractiva