



## INFORMACIÓN Y CONTROL DE PUBLICACIONES, S.A.

Velázquez, 46, 1º Drcha - Tel. 91 435 00 32 Fax 91 435 96 05 - 28001 - MADRID  
 Entença, 218 Entr. 7 - Tel 93 439 24 18 Fax 93 419 25 34 - 08029 - BARCELONA

**Títol:** PANXING.NET  
**URL Primària:** http://panxing.net  
**Editor:** EM25 Global Creativity, S.L.  
**Domicili:** Enric Morera, 25  
**Ciutat:** 08339 VILASSAR DE DALT  
**Teléfono:** 93 753 27 08  
**Fax:**  
**E-mail:**  
**Clasificació:** Notícies i Informació  
**Sub-Clasificació:** Directoris/Guies locals



### 1. Xifres totals i promitjos (Nacional i Internacional)

MES - ANY	NAVEGADORS ÚNICS	VISITES	PÀGINES
Octubre - 2019	10.564	13.101	21.845
<b>PROMIG DIARI</b>	<b>380</b>	<b>423</b>	<b>705</b>
<b>PROMIG DILLUNS-DIVENDRES</b>	361	400	658
<b>PROMIG DISSABTE-DIUMENGE</b>	437	489	839
<b>PÀGINES / VISITES</b>	1,67		
<b>DURADA MITJA VISITES</b>	0:01:20		
<b>DURADA MITJA PÀGINES</b>	0:01:59		

### 2. Seccions (Nacional i Internacional)

	PÀGINES	%
<b>HOME</b>	908	4.16 %
<b>RESTA</b>	20.937	95.84 %

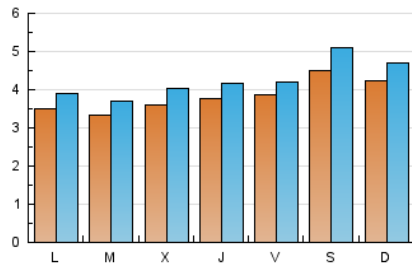
### 3. Per dia del mes (Nacional i Internacional)

Dia	N. únics	Visites	Pàgines	Dia	N. únics	Visites	Pàgines	Dia	N. únics	Visites	Pàgines
1	298	310	540	11	524	580	1.032	21	318	352	529
2	346	388	607	12	605	698	1.286	22	273	331	535
3	343	394	590	13	484	543	875	23	357	400	592
4	425	467	824	14	240	265	358	24	289	321	544
5	483	542	948	15	250	268	464	25	372	395	708
6	453	490	801	16	232	264	432	26	426	467	781
7	405	450	748	17	217	228	356	27	432	480	854
8	384	423	678	18	225	243	376	28	440	494	767
9	386	432	673	19	288	328	548	29	465	512	909
10	382	420	690	20	323	361	615	30	475	531	957
								31	652	724	1.228

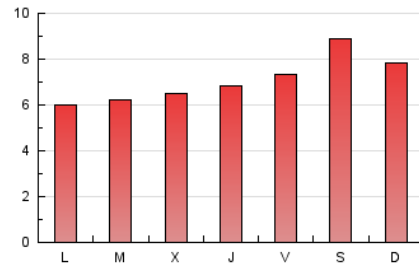
4. Gràfiques (Nacional i Internacional)

4.1 Per dia de la setmana (promig)

N. únics / Visites (x 100)

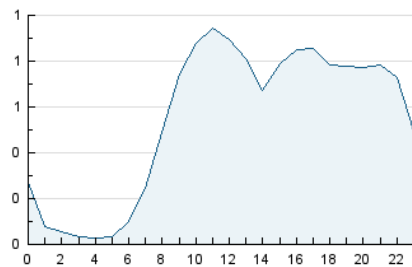


Pàgines (x 100)

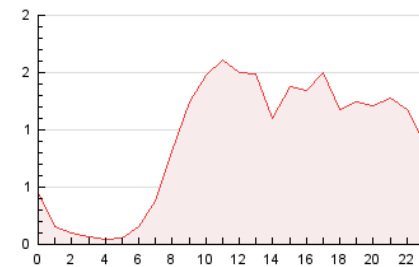


4.2 Per franja horària (promig)

Visites (x 1000)

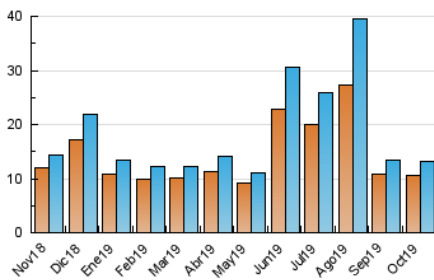


Pàgines (x 1000)

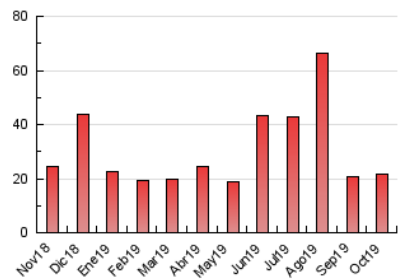


4.3 Per mesos

N. únics / Visites (x 1000)



Pàgines (x 1000)





## INFORMACIÓN Y CONTROL DE PUBLICACIONES, S.A.

Velázquez, 46, 1º Drcha - Tel. 91 435 00 32 Fax 91 435 96 05 - 28001 - MADRID  
 Entença, 218 Entr. 7 - Tel 93 439 24 18 Fax 93 419 25 34 - 08029 - BARCELONA

### Anexe - Tràfic Nacional

**Títol:** PANXING.NET  
**URL Primària:** http://panxing.net  
**Editor:** EM25 Global Creativity, S.L.  
**Domicili:** Enric Morera, 25  
**Ciutat:** 08339 VILASSAR DE DALT  
**Teléfono:** 93 753 27 08  
**Fax:**  
**E-mail:**  
**Clasificació:** Notícies i Informació  
**Sub-Clasificació:** Directoris/Guies locals



#### 1. Xifres totals i promitjos (Nacional)

MES - ANY	NAVEGADORS ÚNICS	VISITES	PÀGINES
Octubre - 2019	10.091	12.583	21.114
<b>PROMIG DIARI</b>	<b>365</b>	<b>406</b>	<b>681</b>
<b>PROMIG DILLUNS-DIVENDRES</b>	<b>345</b>	<b>383</b>	<b>635</b>
<b>PROMIG DISSABTE-DIUMENGE</b>	<b>423</b>	<b>472</b>	<b>812</b>
<b>PAGINES / VISITES</b>	<b>1,68</b>		
<b>DURADA MITJA VISITES</b>	<b>0:01:21</b>		
<b>DURADA MITJA PAGINES</b>	<b>0:02:00</b>		

#### 2. Seccions (Nacional)

	PÀGINES	%
<b>HOME</b>	859	4.07 %
<b>RESTA</b>	20.255	95.93 %

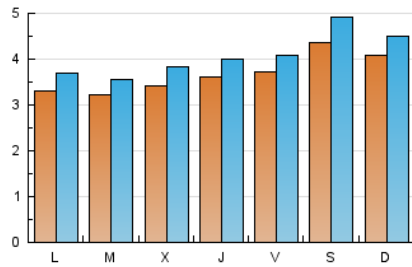
#### 3. Per dia del mes (Nacional)

Dia	N. únics	Visites	Pàgines	Dia	N. únics	Visites	Pàgines	Dia	N. únics	Visites	Pàgines
1	289	300	528	11	512	568	1.016	21	299	332	502
2	331	369	587	12	594	684	1.254	22	263	321	525
3	329	379	573	13	466	524	847	23	338	381	570
4	410	452	809	14	231	256	347	24	274	304	520
5	470	527	926	15	245	263	458	25	349	372	675
6	437	470	767	16	219	251	414	26	408	446	751
7	383	423	703	17	208	219	341	27	416	461	824
8	363	396	641	18	219	234	365	28	412	465	722
9	371	415	655	19	277	316	532	29	453	499	895
10	374	412	681	20	312	348	598	30	447	503	901
								31	623	693	1.187

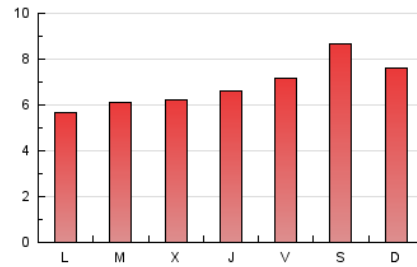
#### 4. Gràfiques (Nacional)

##### 4.1 Per dia de la setmana (promig)

N. únics / Visites (x 100)

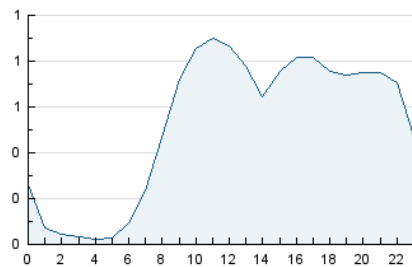


Pàgines (x 100)

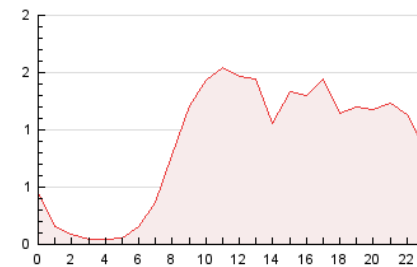


##### 4.2 Per franja horària (promig)

Visites (x 1000)

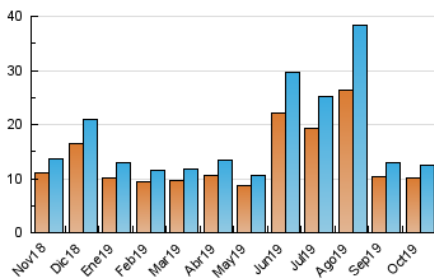


Pàgines (x 1000)

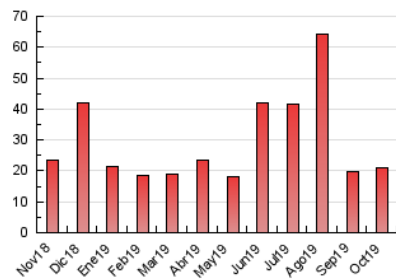


##### 4.3 Per mesos

N. únics / Visites (x 1000)



Pàgines (x 1000)



## 5. Observacions

Este Medio Electrónico de Comunicación ha sido medido por la herramienta Google Analytics de Google

## 6. Definicions bàsiques (Para més informació cal veure Normes Tècniques per al Control dels Mitjans Electrònics de Comunicació)

### **Pàgina Vista::**

Conjunt de fitxers enviat a un usuari com a resultat d'una petició del mateix rebuda pel servidor. Quan la pàgina està formada per diversos marcs (\*frames), el conjunt dels mateixos tindrà, a l'efecte de \*còmputo, la consideració d'una pàgina unitària.

### **Visita:**

Una seqüència ininterrompuda de pàgines servides a un usuari vàlid. Si aquest usuari no realitza peticions de pàgines en un període de temps (30 min) la següent petició constituirà l'inici d'una nova visita.

### **Navegador Únic:**

Total de combinacions úniques d'una adreça IP i un identificador adicional. Els mitjans poden utilitzar cookies o l'Identificador d'Alta de registre.

### **Durada Pàgina Vista:**

Temps acumulat en segons de totes les pàgines vistes (en visites de dues o més pàgines vistes), dividit pel nombre total de pàgines vistes.

### **Durada Visita:**

Temps en segons de totes les visites de dues o més pàgines vistes, dividit pel nombre total de dos o més pàgines vistes.

### **Tràfic nacional:**

Audiència/difusió corresponent a Espanya mesurada sobre la base de les dades de les adreces IP registrades pel sistema de mesurament.

## 7. Opinió

De OJDinteractiva, la divisió de INFORMACIÓN Y CONTROL DE PUBLICACIONES S.A.:

Hem examinat la informació facilitada per l'editor del mitjà electrònic per al període que comprèn la present certificació.

El nostre examen s'ha realitzat d'acord amb les normes i procediments establerts en les Normes Tècniques per al Control dels Mitjans Electrònics de Comunicació.

En la nostra opinió, la present acta presenta raonablement la difusió/audiència registrada per aquest mitjà electrònic.

### **ADVERTENCIA:**

La feina de OJDinteractiva, la divisió de INFORMACIÓN Y CONTROL DE PUBLICACIONES S.A (INTROL) es limita a la realització de proves per a la revisió de les dades de recompte subministrats per l'editor amb la finalitat d'expressar una opinió sobre la \*razonabilidad d'aquestes dades d'acord amb les Normes Tècniques per al control dels MEC.

Per tant, INTROL no accepta responsabilitat alguna per les inexactituds o errors que puguin existir en les dades de recompte. Tampoc accepta cap responsabilitat per la falsedat en les dades de recompte rebuts de l'editor, ni per altres dades de mesurament que no estan inclosos en l'anàlisi.

Novembre - 2019

OJDinteractiva