



## INFORMACIÓN Y CONTROL DE PUBLICACIONES, S.A.

Velázquez, 46, 1º Drcha - Tel. 91 435 00 32 Fax 91 435 96 05 - 28001 - MADRID  
Av. Diagonal 497, 5a planta - Tel 93 439 24 18 Fax 93 419 25 34 - 08029 - BARCELONA

**Títol:** PANXING.NET  
**URL Primària:** http://panxing.net  
**Editor:** EM25 Global Creativity, S.L.  
**Domicili:** Enric Morera, 25  
**Ciutat:** 08339 VILASSAR DE DALT  
**Teléfono:** 93 753 27 08  
**Fax:**  
**E-mail:**  
**Clasificació:** Notícies i Informació  
**Sub-Clasificació:** Directoris/Guies locals



### 1. Xifres totals i promitjos (Nacional i Internacional)

MES - ANY	NAVEGADORS ÚNICS	VISITES	PÀGINES
Septembre - 2022	6.514	7.677	11.826
<b>PROMIG DIARI</b>	<b>239</b>	<b>256</b>	<b>394</b>
<b>PROMIG DILLUNS-DIVENDRES</b>	<b>228</b>	<b>243</b>	<b>374</b>
<b>PROMIG DISSABTE-DIUMENGE</b>	<b>268</b>	<b>291</b>	<b>450</b>
<b>PAGINES / VISITES</b>	<b>1,54</b>		
<b>DURADA MITJA VISITES</b>	<b>0:00:54</b>		
<b>DURADA MITJA PAGINES</b>	<b>0:01:40</b>		

### 2. Seccions (Nacional i Internacional)

	PÀGINES	%
<b>HOME</b>	1.032	8.73 %
<b>RESTA</b>	10.794	91.27 %

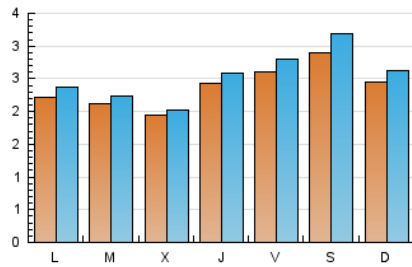
### 3. Per dia del mes (Nacional i Internacional)

Dia	N. únics	Visites	Pàgines	Dia	N. únics	Visites	Pàgines	Dia	N. únics	Visites	Pàgines
1	342	360	552	11	242	264	383	21	185	195	275
2	302	322	495	12	185	193	262	22	182	192	277
3	305	332	520	13	191	205	318	23	211	228	428
4	241	251	341	14	194	202	281	24	278	303	546
5	248	274	445	15	195	214	296	25	238	252	391
6	241	262	379	16	222	234	357	26	237	253	361
7	206	216	366	17	276	305	481	27	194	199	278
8	292	314	480	18	258	283	398	28	190	199	317
9	257	285	486	19	212	228	363	29	205	216	350
10	302	335	543	20	217	228	365	30	314	333	492

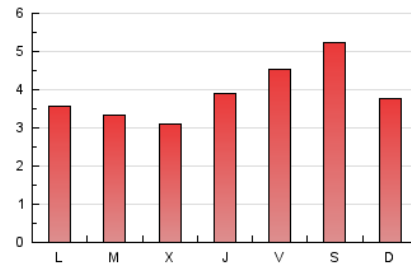
#### 4. Gràfiques (Nacional i Internacional)

##### 4.1 Per dia de la setmana (promig)

N. únics / Visites (x 100)

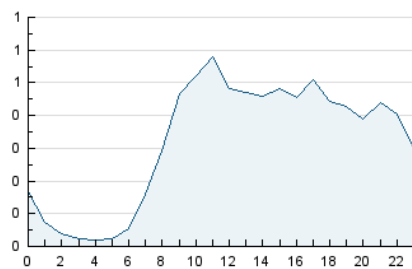


Pàgines (x 100)

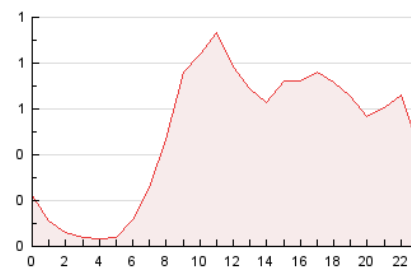


##### 4.2 Per franja horària (promig)

Visites (x 1000)

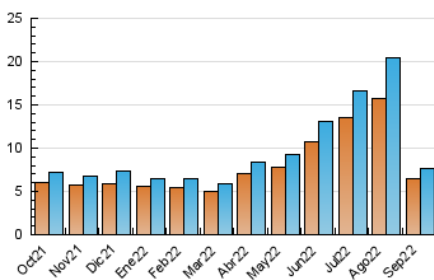


Pàgines (x 1000)

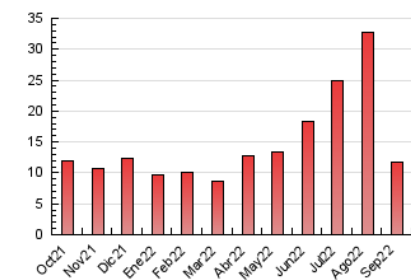


##### 4.3 Per mesos

N. únics / Visites (x 1000)



Pàgines (x 1000)





## INFORMACIÓN Y CONTROL DE PUBLICACIONES, S.A.

Velázquez, 46, 1º Drcha - Tel. 91 435 00 32 Fax 91 435 96 05 - 28001 - MADRID  
Av. Diagonal 497, 5a planta - Tel 93 439 24 18 Fax 93 419 25 34 - 08029 - BARCELONA

### Anexe - Tràfic Nacional

**Títol:** PANXING.NET  
**URL Primària:** http://panxing.net  
**Editor:** EM25 Global Creativity, S.L.  
**Domicili:** Enric Morera, 25  
**Ciutat:** 08339 VILASSAR DE DALT  
**Teléfono:** 93 753 27 08  
**Fax:**  
**E-mail:**  
**Clasificació:** Notícies i Informació  
**Sub-Clasificació:** Directoris/Guies locals



#### 1. Xifres totals i promitjos (Nacional)

MES - ANY	NAVEGADORS ÚNICS	VISITES	PÀGINES
Septembre - 2022	5.760	6.824	10.603
<b>PROMIG DIARI</b>	<b>213</b>	<b>227</b>	<b>353</b>
<b>PROMIG DILLUNS-DIVENDRES</b>	<b>202</b>	<b>216</b>	<b>336</b>
<b>PROMIG DISSABTE-DIUMENGE</b>	<b>240</b>	<b>259</b>	<b>402</b>
<b>PÀGINES / VISITES</b>	<b>1,55</b>		
<b>DURADA MITJA VISITES</b>	<b>0:00:55</b>		
<b>DURADA MITJA PÀGINES</b>	<b>0:01:40</b>		

#### 2. Seccions (Nacional)

	PÀGINES	%
<b>HOME</b>	848	8.00 %
<b>RESTA</b>	9.755	92.00 %

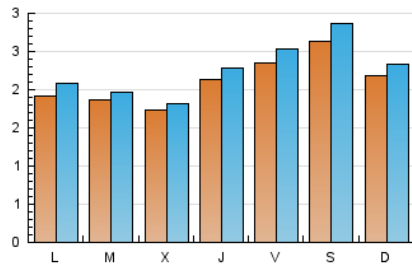
#### 3. Per dia del mes (Nacional)

Dia	N. únics	Visites	Pàgines	Dia	N. únics	Visites	Pàgines	Dia	N. únics	Visites	Pàgines
1	304	319	483	11	224	243	356	21	171	180	256
2	266	283	433	12	163	170	237	22	165	174	258
3	280	301	462	13	163	175	283	23	199	215	409
4	208	216	290	14	170	176	253	24	253	276	508
5	212	237	398	15	185	202	279	25	213	225	350
6	205	222	327	16	210	221	342	26	209	224	319
7	180	190	323	17	248	274	437	27	176	180	244
8	239	256	384	18	227	246	352	28	174	183	299
9	230	257	450	19	184	200	318	29	178	189	319
10	269	293	461	20	199	208	335	30	272	289	438

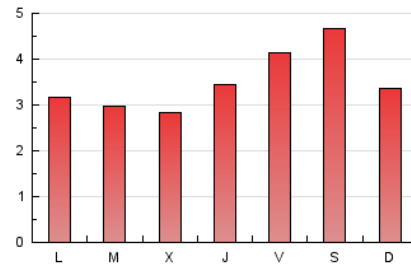
#### 4. Gràfiques (Nacional)

##### 4.1 Per dia de la setmana (promig)

N. únics / Visites (x 100)

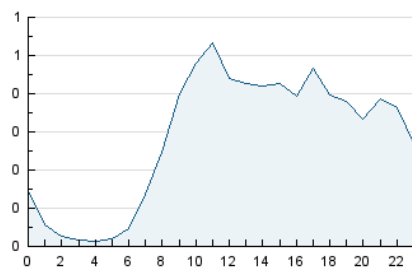


Pàgines (x 100)

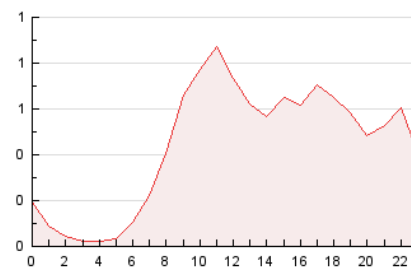


##### 4.2 Per franja horària (promig)

Visites\_\_ (x 1000)

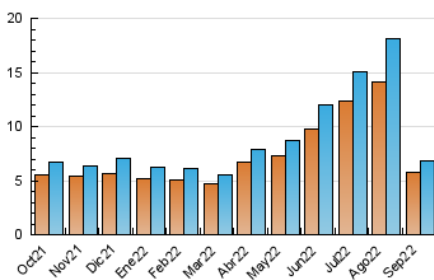


Pàgines (x 1000)

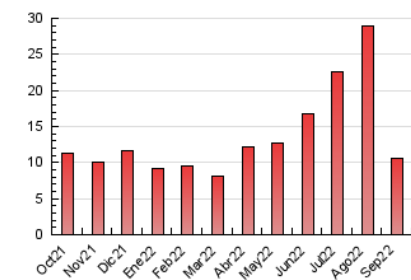


##### 4.3 Per mesos

N. únics / Visites (x 1000)



Pàgines (x 1000)



## 5. Observacions

Este Medio Electrónico de Comunicación ha sido medido por la herramienta Google Analytics de Google (Universal Analytics)

## 6. Definicions bàsiques (Para més informació cal veure Normes Tècniques per al Control dels Mitjans Electrònics de Comunicació)

### **Pàgina Vista:**

Conjunt de fitxers enviat a un usuari com a resultat d'una petició del mateix rebuda pel servidor. Quan la pàgina està formada per diversos marcs (\*frames), el conjunt dels mateixos tindrà, a l'efecte de \*còmputo, la consideració d'una pàgina unitària.

### **Visita:**

Una seqüència ininterrompuda de pàgines servides a un usuari vàlid. Si aquest usuari no realitza peticions de pàgines en un període de temps (30 min) la següent petició constituirà l'inici d'una nova visita.

### **Navegador Únic:**

Total de combinacions úniques d'una adreça IP i un identificador adicional. Els mitjans poden utilitzar cookies o l'Identificador d'Alta de registre.

### **Durada Pàgina Vista:**

Temps acumulat en segons de totes les pàgines vistes (en visites de dues o més pàgines vistes), dividit pel nombre total de pàgines vistes.

### **Durada Visita:**

Temps en segons de totes les visites de dues o més pàgines vistes, dividit pel nombre total de dos o més pàgines vistes.

### **Tràfic nacional:**

Audiència/difusió corresponent a Espanya mesurada sobre la base de les dades de les adreces IP registrades pel sistema de mesurament.

## 7. Opinió

De OJDinteractiva, la divisió de INFORMACIÓN Y CONTROL DE PUBLICACIONES S.A.:

Hem examinat la informació facilitada per l'editor del mitjà electrònic per al període que comprèn la present certificació.

El nostre examen s'ha realitzat d'acord amb les normes i procediments establerts en les Normes Tècniques per al Control dels Mitjans Electrònics de Comunicació.

En la nostra opinió, la present acta presenta raonablement la difusió/audiència registrada per aquest mitjà electrònic.

### **ADVERTENCIA:**

La feina de OJDinteractiva, la divisió de INFORMACIÓN Y CONTROL DE PUBLICACIONES S.A (INTROL) es limita a la realització de proves per a la revisió de les dades de recompte subministrats per l'editor amb la finalitat d'expressar una opinió sobre la \*razonabilidad d'aquestes dades d'acord amb les Normes Tècniques per al control dels MEC.

Per tant, INTROL no accepta responsabilitat alguna per les inexactituds o errors que puguin existir en les dades de recompte. Tampoc accepta cap responsabilitat per la falsedat en les dades de recompte rebuts de l'editor, ni per altres dades de mesurament que no estan inclosos en l'anàlisi.

Octubre - 2022

OJDinteractiva