



## INFORMACIÓN Y CONTROL DE PUBLICACIONES, S.A.

Velázquez, 46, 1º Drcha - Tel. 91 435 00 32 Fax 91 435 96 05 - 28001 - MADRID  
Av. Diagonal 497, 5a planta - Tel 93 439 24 18 Fax 93 419 25 34 - 08029 - BARCELONA

**Títol:** PANXING.NET  
**URL Primària:** http://panxing.net  
**Editor:** EM25 Global Creativity, S.L.  
**Domicili:** Enric Morera, 25  
**Ciutat:** 08339 VILASSAR DE DALT  
**Teléfono:** 93 753 27 08  
**Fax:**  
**E-mail:**  
**Clasificació:** Notícies i Informació  
**Sub-Clasificació:** Directoris/Guies locals



### 1. Xifres totals i promitjos (Nacional i Internacional)

MES - ANY	NAVEGADORS ÚNICS	VISITES	PÀGINES
Septembre - 2021	4.909	5.651	9.488
<b>PROMIG DIARI</b>	<b>180</b>	<b>188</b>	<b>316</b>
<b>PROMIG DILLUNS-DIVENDRES</b>	<b>176</b>	<b>185</b>	<b>318</b>
<b>PROMIG DISSABTE-DIUMENGE</b>	<b>190</b>	<b>198</b>	<b>311</b>
<b>PAGINES / VISITES</b>	<b>1,68</b>		
<b>DURADA MITJA VISITES</b>	<b>0:01:02</b>		
<b>DURADA MITJA PAGINES</b>	<b>0:01:31</b>		

### 2. Seccions (Nacional i Internacional)

	PÀGINES	%
<b>HOME</b>	917	9.66 %
<b>RESTA</b>	8.571	90.34 %

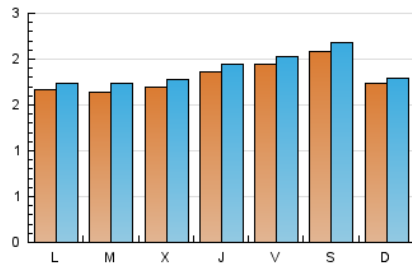
### 3. Per dia del mes (Nacional i Internacional)

Dia	N. únics	Visites	Pàgines	Dia	N. únics	Visites	Pàgines	Dia	N. únics	Visites	Pàgines
1	188	198	363	11	229	233	361	21	165	177	300
2	235	246	441	12	153	161	253	22	136	145	224
3	205	210	400	13	133	140	261	23	184	192	330
4	236	247	407	14	125	135	273	24	189	200	325
5	198	199	325	15	179	190	352	25	188	199	287
6	186	191	320	16	149	157	283	26	172	180	264
7	193	198	329	17	175	185	268	27	188	198	305
8	179	185	272	18	177	191	310	28	174	185	318
9	201	205	350	19	170	177	277	29	166	172	260
10	205	215	341	20	161	168	303	30	163	172	386

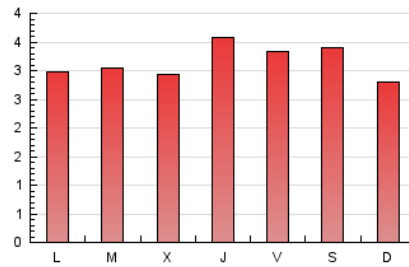
4. Gràfiques (Nacional i Internacional)

4.1 Per dia de la setmana (promig)

N. únics / Visites (x 100)

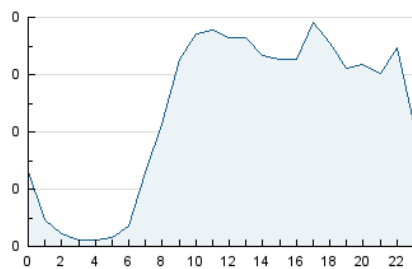


Pàgines (x 100)

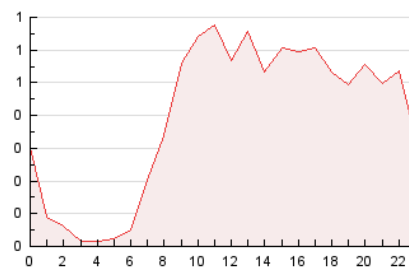


4.2 Per franja horària (promig)

Visites (x 1000)

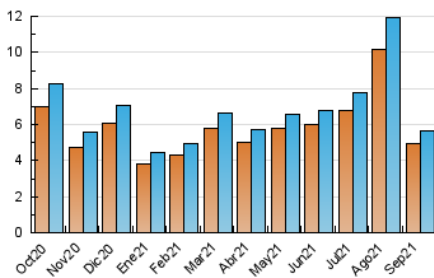


Pàgines (x 1000)

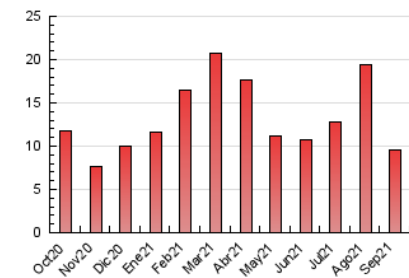


4.3 Per mesos

N. únics / Visites (x 1000)



Pàgines (x 1000)





## INFORMACIÓN Y CONTROL DE PUBLICACIONES, S.A.

Velázquez, 46, 1º Drcha - Tel. 91 435 00 32 Fax 91 435 96 05 - 28001 - MADRID  
Av. Diagonal 497, 5a planta - Tel 93 439 24 18 Fax 93 419 25 34 - 08029 - BARCELONA

### Anexe - Tràfic Nacional

**Títol:** PANXING.NET  
**URL Primària:** http://panxing.net  
**Editor:** EM25 Global Creativity, S.L.  
**Domicili:** Enric Morera, 25  
**Ciutat:** 08339 VILASSAR DE DALT  
**Teléfono:** 93 753 27 08  
**Fax:**  
**E-mail:**  
**Clasificació:** Notícies i Informació  
**Sub-Clasificació:** Directoris/Guies locals



#### 1. Xifres totals i promitjos (Nacional)

MES - ANY	NAVEGADORS ÚNICS	VISITES	PÀGINES
Septembre - 2021	4.622	5.338	8.899
<b>PROMIG DIARI</b>	<b>170</b>	<b>178</b>	<b>297</b>
<b>PROMIG DILLUNS-DIVENDRES</b>	<b>165</b>	<b>174</b>	<b>296</b>
<b>PROMIG DISSABTE-DIUMENGE</b>	<b>182</b>	<b>190</b>	<b>298</b>
<b>PÀGINES / VISITES</b>	<b>1,67</b>		
<b>DURADA MITJA VISITES</b>	<b>0:01:03</b>		
<b>DURADA MITJA PÀGINES</b>	<b>0:01:34</b>		

#### 2. Seccions (Nacional)

	PÀGINES	%
<b>HOME</b>	816	9.17 %
<b>RESTA</b>	8.083	90.83 %

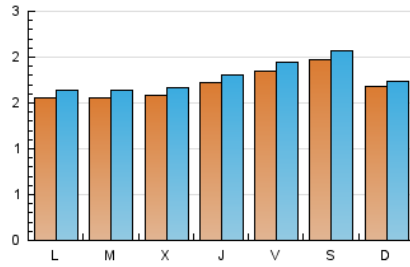
#### 3. Per dia del mes (Nacional)

Dia	N. únics	Visites	Pàgines	Dia	N. únics	Visites	Pàgines	Dia	N. únics	Visites	Pàgines
1	177	187	352	11	222	225	347	21	154	165	288
2	220	230	424	12	144	152	243	22	129	137	212
3	196	200	383	13	127	134	253	23	172	180	311
4	226	237	395	14	121	131	267	24	182	193	316
5	193	193	315	15	158	168	248	25	179	190	276
6	173	178	283	16	136	144	270	26	168	176	258
7	187	192	323	17	169	179	262	27	178	188	295
8	172	178	262	18	162	175	284	28	156	167	296
9	184	188	331	19	165	172	268	29	159	164	248
10	194	204	324	20	147	154	288	30	149	157	277

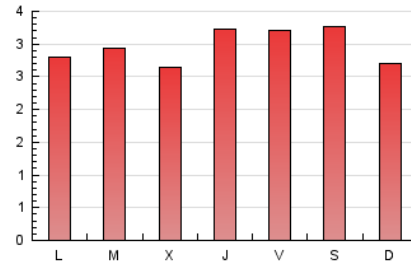
#### 4. Gràfiques (Nacional)

##### 4.1 Per dia de la setmana (promig)

N. únics / Visites (x 100)

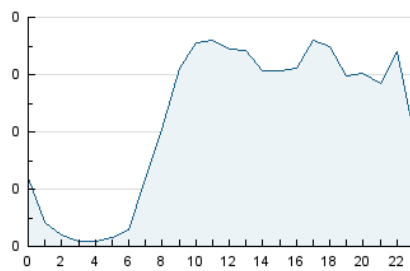


Pàgines (x 100)

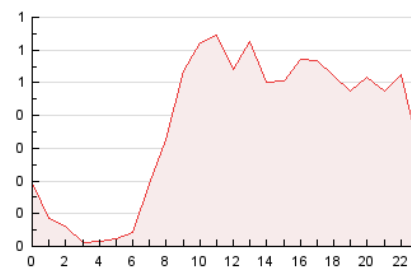


##### 4.2 Per franja horària (promig)

Visites\_\_ (x 1000)

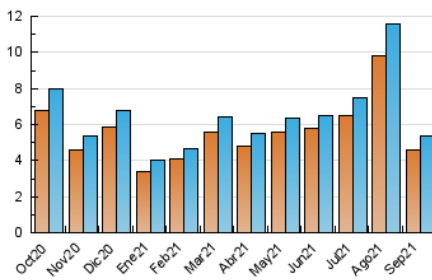


Pàgines (x 1000)

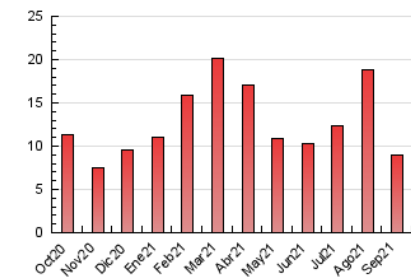


##### 4.3 Per mesos

N. únics / Visites (x 1000)



Pàgines (x 1000)



## 5. Observacions

Este Medio Electrónico de Comunicación ha sido medido por la herramienta Google Analytics de Google

## 6. Definicions bàsiques (Para més informació cal veure Normes Tècniques per al Control dels Mitjans Electrònics de Comunicació)

### Pàgina Vista::

Conjunt de fitxers enviat a un usuari com a resultat d'una petició del mateix rebuda pel servidor. Quan la pàgina està formada per diversos marcs (\*frames), el conjunt dels mateixos tindrà, a l'efecte de \*còmputo, la consideració d'una pàgina unitària.

### Visita:

Una seqüència ininterrompuda de pàgines servides a un usuari vàlid. Si aquest usuari no realitza peticions de pàgines en un període de temps (30 min) la següent petició constituirà l'inici d'una nova visita.

### Navegador Únic:

Total de combinacions úniques d'una adreça IP i un identificador adicional. Els mitjans poden utilitzar cookies o l'Identificador d'Alta de registre.

### Durada Pàgina Vista:

Temps acumulat en segons de totes les pàgines vistes (en visites de dues o més pàgines vistes), dividit pel nombre total de pàgines vistes.

### Durada Visita:

Temps en segons de totes les visites de dues o més pàgines vistes, dividit pel nombre total de dos o més pàgines vistes.

### Tràfic nacional:

Audiència/difusió corresponent a Espanya mesurada sobre la base de les dades de les adreces IP registrades pel sistema de mesurament.

## 7. Opinió

De OJDinteractiva, la divisió de INFORMACIÓN Y CONTROL DE PUBLICACIONES S.A.:

Hem examinat la informació facilitada per l'editor del mitjà electrònic per al període que comprèn la present certificació.

El nostre examen s'ha realitzat d'acord amb les normes i procediments establerts en les Normes Tècniques per al Control dels Mitjans Electrònics de Comunicació.

En la nostra opinió, la present acta presenta raonablement la difusió/audiència registrada per aquest mitjà electrònic.

### ADVERTENCIA:

La feina de OJDinteractiva, la divisió de INFORMACIÓN Y CONTROL DE PUBLICACIONES S.A (INTROL) es limita a la realització de proves per a la revisió de les dades de recompte subministrats per l'editor amb la finalitat d'expressar una opinió sobre la \*razonabilidad d'aquestes dades d'acord amb les Normes Tècniques per al control dels MEC.

Per tant, INTROL no accepta responsabilitat alguna per les inexactituds o errors que puguin existir en les dades de recompte. Tampoc accepta cap responsabilitat per la falsedat en les dades de recompte rebuts de l'editor, ni per altres dades de mesurament que no estan inclosos en l'anàlisi.

Octubre - 2021

OJDinteractiva