



## INFORMACIÓN Y CONTROL DE PUBLICACIONES, S.A.

Velázquez, 46, 1ª Drcha - Tel. 91 435 00 32 Fax 91 435 96 05 - 28001 - MADRID  
Av. Diagonal 497, 5a planta - Tel 93 439 24 18 Fax 93 419 25 34 - 08029 - BARCELONA

**Títol:** PANXING.NET  
**URL Primària:** http://panxing.net  
**Editor:** EM25 Global Creativity, S.L.  
**Domicili:** Enric Morera, 25  
**Ciutat:** 08339 VILASSAR DE DALT  
**Teléfono:** 93 753 27 08  
**Fax:**  
**E-mail:**  
**Clasificació:** Notícies i Informació  
**Sub-Clasificació:** Directoris/Guies locals



### 1. Xifres totals i promitjos (Nacional i Internacional)

MES - ANY	NAVEGADORS ÚNICS	VISITES	PÀGINES
Juny - 2026	6.406	8.654	9.939
<b>PROMIG DIARI</b>	<b>255</b>	<b>290</b>	<b>331</b>
<b>PROMIG DILLUNS-DIVENDRES</b>	228	255	292
<b>PROMIG DISSABTE-DIUMENGE</b>	328	384	440
<b>PÀGINES / VISITES</b>	1,14		
<b>DURADA MITJA VISITES</b>	0:01:39		
<b>TEMPS D'INTERACCIÓ MITJÀ</b>	0:00:47		

### 2. Seccions (Nacional i Internacional)

	PÀGINES	%
<b>HOME</b>	160	1.61 %
<b>RESTA</b>	9.779	98.39 %

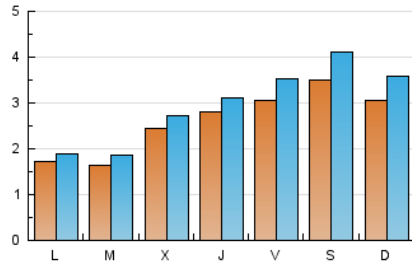
### 3. Per dia del mes (Nacional i Internacional)

Dia	N. únics	Visites	Pàgines	Dia	N. únics	Visites	Pàgines	Dia	N. únics	Visites	Pàgines
1	177	193	212	11	88	91	117	21	202	222	270
2	248	278	299	12	105	117	146	22	180	191	236
3	516	577	621	13	143	154	191	23	276	323	378
4	576	646	683	14	113	125	158	24	274	308	369
5	422	488	524	15	96	100	132	25	355	392	450
6	428	512	570	16	101	111	145	26	553	657	723
7	327	369	385	17	120	124	154	27	651	771	892
8	134	152	159	18	105	110	131	28	582	719	796
9	96	106	141	19	143	153	197	29	277	311	365
10	68	76	96	20	181	201	258	30	101	108	141

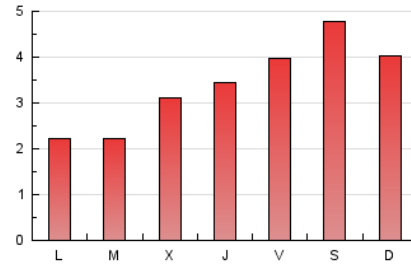
#### 4. Gràfiques (Nacional i Internacional)

##### 4.1 Per dia de la setmana (promig)

N. únics / Visites (x 100)

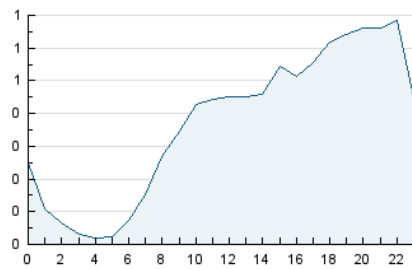


Pàgines (x 100)

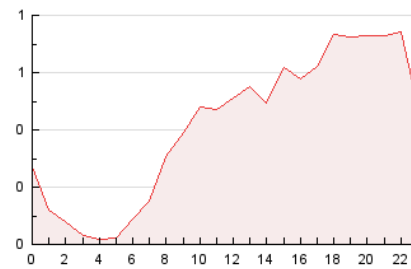


##### 4.2 Per franja horària (promig)

Visites\_ (x 1000)

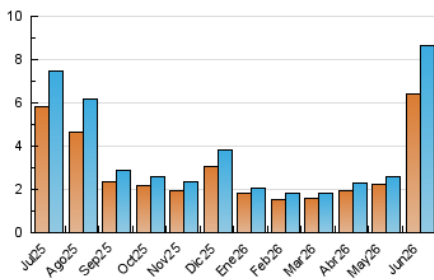


Pàgines (x 1000)

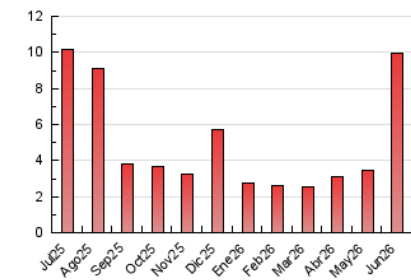


##### 4.3 Per mesos

N. únics / Visites (x 1000)



Pàgines (x 1000)





## INFORMACIÓN Y CONTROL DE PUBLICACIONES, S.A.

Velázquez, 46, 1ª Drcha - Tel. 91 435 00 32 Fax 91 435 96 05 - 28001 - MADRID  
Av. Diagonal 497, 5a planta - Tel 93 439 24 18 Fax 93 419 25 34 - 08029 - BARCELONA

### Anexe - Tràfic Nacional

**Títol:** PANXING.NET  
**URL Primària:** http://panxing.net  
**Editor:** EM25 Global Creativity, S.L.  
**Domicili:** Enric Morera, 25  
**Ciutat:** 08339 VILASSAR DE DALT  
**Teléfono:** 93 753 27 08  
**Fax:**  
**E-mail:**  
**Clasificació:** Notícies i Informació  
**Sub-Clasificació:** Directoris/Guies locals



#### 1. Xifres totals i promitjos (Nacional)

MES - ANY	NAVEGADORS ÚNICS	VISITES	PÀGINES
Juny - 2026	6.203	8.342	9.567
<b>PROMIG DIARI</b>	<b>246</b>	<b>280</b>	<b>319</b>
<b>PROMIG DILLUNS-DIVENDRES</b>	<b>220</b>	<b>246</b>	<b>281</b>
<b>PROMIG DISSABTE-DIUMENGE</b>	<b>319</b>	<b>374</b>	<b>424</b>
<b>PÀGINES / VISITES</b>	<b>1,14</b>		
<b>DURADA MITJA VISITES</b>	<b>0:01:39</b>		
<b>TEMPS D'INTERACCIÓ MITJA</b>	<b>0:00:47</b>		

#### 2. Seccions (Nacional)

	PÀGINES	%
<b>HOME</b>	134	1.40 %
<b>RESTA</b>	9.433	98.60 %

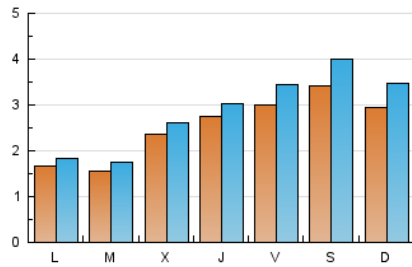
#### 3. Per dia del mes (Nacional)

Dia	N. únics	Visites	Pàgines	Dia	N. únics	Visites	Pàgines	Dia	N. únics	Visites	Pàgines
1	172	187	205	11	83	86	111	21	188	206	247
2	243	271	289	12	99	109	135	22	170	181	224
3	500	555	595	13	139	150	187	23	254	298	350
4	568	638	674	14	107	118	143	24	269	302	358
5	408	471	504	15	91	95	124	25	343	379	431
6	418	500	558	16	95	105	138	26	547	649	713
7	318	359	374	17	112	115	146	27	642	761	872
8	125	143	147	18	100	104	121	28	567	702	779
9	92	100	132	19	141	151	194	29	272	305	358
10	66	74	94	20	173	193	235	30	90	97	129

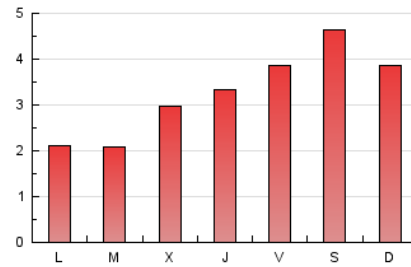
### 4. Gràfiques (Nacional)

#### 4.1 Per dia de la setmana (promig)

N. únics / Visites (x 100)

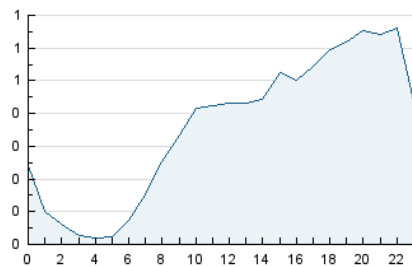


Pàgines (x 100)

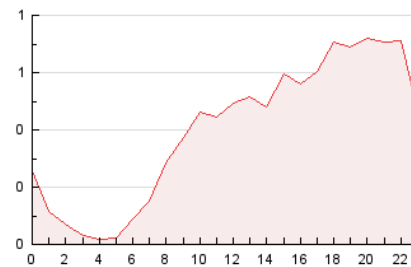


#### 4.2 Per franja horària (promig)

Visites\_ (x 1000)

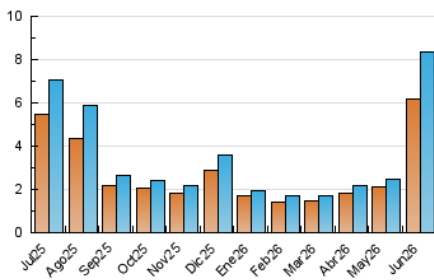


Pàgines (x 1000)

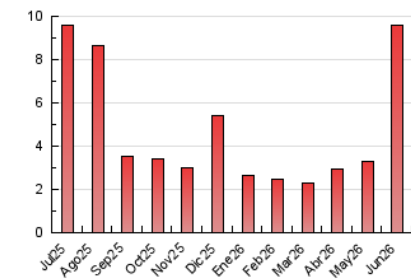


#### 4.3 Per mesos

N. únics / Visites (x 1000)



Pàgines (x 1000)



## 5. Observacions

Este Medio Electrónico de Comunicación ha sido medido por la herramienta Google Analytics de Google (GA4).

## 6. Definicions bàsiques (Para més informació cal veure Normes Tècniques per al Control dels Mitjans Electrònics de Comunicació)

### Pàgina Vista::

Conjunt de fitxers enviat a un usuari com a resultat d'una petició del mateix rebuda pel servidor. Quan la pàgina està formada per diversos marcs (\*frames), el conjunt dels mateixos tindrà, a l'efecte de \*còmputo, la consideració d'una pàgina unitària.

### Visita:

Una seqüència ininterrompuda de pàgines servides a un usuari vàlid. Si aquest usuari no realitza peticions de pàgines en un període de temps (30 min) la següent petició constituirà l'inici d'una nova visita.

### Navegador Únic:

Total de combinacions úniques d'una adreça IP i un identificador adicional. Els mitjans poden utilitzar cookies o l'Identificador d'Alta de registre.

### Durada Pàgina Vista:

Temps acumulat en segons de totes les pàgines vistes (en visites de dues o més pàgines vistes), dividit pel nombre total de pàgines vistes.

### Durada Visita:

Temps en segons de totes les visites de dues o més pàgines vistes, dividit pel nombre total de dos o més pàgines vistes.

### Tràfic nacional:

Audiència/difusió corresponent a Espanya mesurada sobre la base de les dades de les adreces IP registrades pel sistema de mesurament.

## 7. Opinió

De OJDinteractiva, la divisió de INFORMACIÓN Y CONTROL DE PUBLICACIONES S.A.:

Hem examinat la informació facilitada per l'editor del mitjà electrònic per al període que comprèn la present certificació.

El nostre examen s'ha realitzat d'acord amb les normes i procediments establerts en les Normes Tècniques per al Control dels Mitjans Electrònics de Comunicació.

En la nostra opinió, la present acta presenta raonablement la difusió/audiència registrada per aquest mitjà electrònic.

### ADVERTENCIA:

La feina de OJDinteractiva, la divisió de INFORMACIÓN Y CONTROL DE PUBLICACIONES S.A (INTROL) es limita a la realització de proves per a la revisió de les dades de recompte subministrats per l'editor amb la finalitat d'expressar una opinió sobre la \*razonabilidad d'aquestes dades d'acord amb les Normes Tècniques per al control dels MEC.

Per tant, INTROL no accepta responsabilitat alguna per les inexactituds o errors que puguin existir en les dades de recompte. Tampoc accepta cap responsabilitat per la falsedat en les dades de recompte rebuts de l'editor, ni per altres dades de mesurament que no estan inclosos en l'anàlisi.

Juliol - 2026

OJDinteractiva