



## INFORMACIÓN Y CONTROL DE PUBLICACIONES, S.A.

Velázquez, 46, 1º Drcha - Tel. 91 435 00 32 Fax 91 435 96 05 - 28001 - MADRID  
Av. Diagonal 497, 5a planta - Tel 93 439 24 18 Fax 93 419 25 34 - 08029 - BARCELONA

**Títol:** PANXING.NET  
**URL Primària:** http://panxing.net  
**Editor:** EM25 Global Creativity, S.L.  
**Domicili:** Enric Morera, 25  
**Ciutat:** 08339 VILASSAR DE DALT  
**Teléfono:** 93 753 27 08  
**Fax:**  
**E-mail:**  
**Clasificació:** Notícies i Informació  
**Sub-Clasificació:** Directoris/Guies locals



### 1. Xifres totals i promitjos (Nacional i Internacional)

MES - ANY	NAVEGADORS ÚNICS	VISITES	PÀGINES
Març - 2022	4.955	5.822	8.547
<b>PROMIG DIARI</b>	<b>176</b>	<b>188</b>	<b>276</b>
<b>PROMIG DILLUNS-DIVENDRES</b>	<b>172</b>	<b>183</b>	<b>271</b>
<b>PROMIG DISSABTE-DIUMENGE</b>	<b>187</b>	<b>201</b>	<b>289</b>
<b>PÀGINES / VISITES</b>	<b>1,47</b>		
<b>DURADA MITJA VISITES</b>	<b>0:00:50</b>		
<b>DURADA MITJA PÀGINES</b>	<b>0:01:47</b>		

### 2. Seccions (Nacional i Internacional)

	PÀGINES	%
<b>HOME</b>	1.007	11.78 %
<b>RESTA</b>	7.540	88.22 %

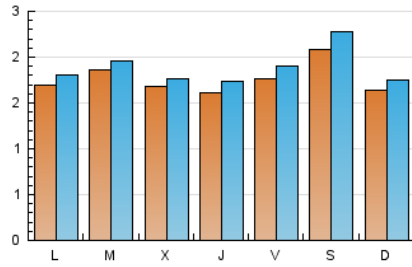
### 3. Per dia del mes (Nacional i Internacional)

Dia	N. únics	Visites	Pàgines	Dia	N. únics	Visites	Pàgines	Dia	N. únics	Visites	Pàgines
1	232	240	339	11	139	146	230	21	165	176	270
2	209	217	316	12	159	166	271	22	145	154	206
3	173	182	245	13	168	178	262	23	136	139	199
4	221	237	338	14	164	174	289	24	114	119	169
5	324	364	461	15	198	208	282	25	180	198	356
6	187	200	283	16	210	231	315	26	193	202	323
7	188	202	284	17	201	223	365	27	145	158	202
8	179	192	255	18	168	180	295	28	157	167	251
9	130	137	202	19	161	178	269	29	178	187	268
10	149	162	243	20	156	165	239	30	156	162	252
								31	169	178	268

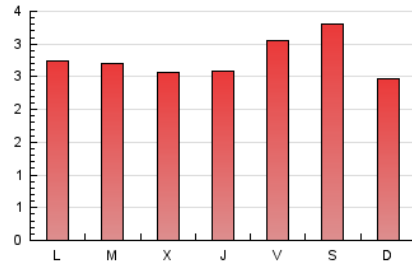
4. Gràfiques (Nacional i Internacional)

4.1 Per dia de la setmana (promig)

N. únics / Visites (x 100)

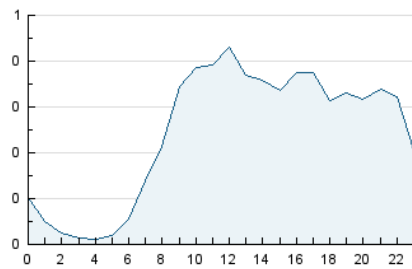


Pàgines (x 100)

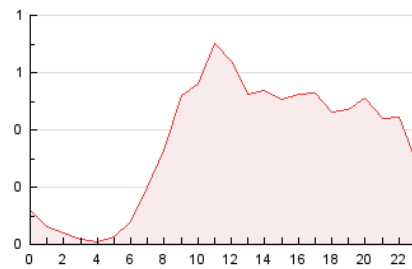


4.2 Per franja horària (promig)

Visites (x 1000)

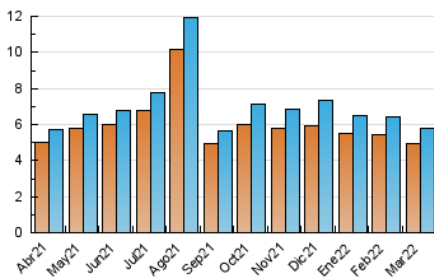


Pàgines (x 1000)

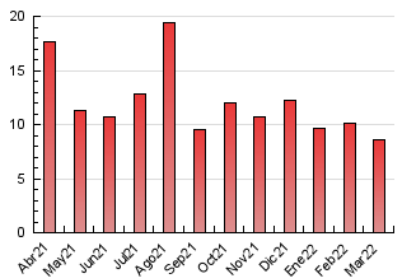


4.3 Per mesos

N. únics / Visites (x 1000)



Pàgines (x 1000)





## INFORMACIÓN Y CONTROL DE PUBLICACIONES, S.A.

Velázquez, 46, 1º Drcha - Tel. 91 435 00 32 Fax 91 435 96 05 - 28001 - MADRID  
Av. Diagonal 497, 5a planta - Tel 93 439 24 18 Fax 93 419 25 34 - 08029 - BARCELONA

### Anexe - Tràfic Nacional

**Títol:** PANXING.NET  
**URL Primària:** http://panxing.net  
**Editor:** EM25 Global Creativity, S.L.  
**Domicili:** Enric Morera, 25  
**Ciutat:** 08339 VILASSAR DE DALT  
**Teléfono:** 93 753 27 08  
**Fax:**  
**E-mail:**  
**Clasificació:** Notícies i Informació  
**Sub-Clasificació:** Directoris/Guies locals



#### 1. Xifres totals i promitjos (Nacional)

MES - ANY	NAVEGADORS ÚNICS	VISITES	PÀGINES
Març - 2022	4.684	5.526	8.128
<b>PROMIG DIARI</b>	<b>167</b>	<b>178</b>	<b>262</b>
<b>PROMIG DILLUNS-DIVENDRES</b>	<b>162</b>	<b>172</b>	<b>256</b>
<b>PROMIG DISSABTE-DIUMENGE</b>	<b>182</b>	<b>196</b>	<b>280</b>
<b>PÀGINES / VISITES</b>	<b>1,47</b>		
<b>DURADA MITJA VISITES</b>	<b>0:00:51</b>		
<b>DURADA MITJA PÀGINES</b>	<b>0:01:47</b>		

#### 2. Seccions (Nacional)

	PÀGINES	%
<b>HOME</b>	918	11.29 %
<b>RESTA</b>	7.210	88.71 %

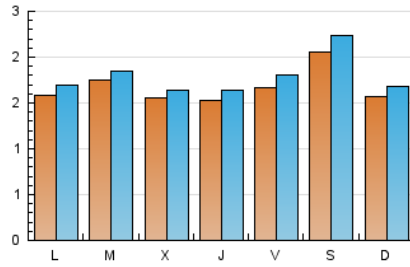
#### 3. Per dia del mes (Nacional)

Dia	N. únics	Visites	Pàgines	Dia	N. únics	Visites	Pàgines	Dia	N. únics	Visites	Pàgines
1	221	229	321	11	127	134	209	21	161	172	262
2	198	205	301	12	157	164	267	22	135	144	194
3	168	177	239	13	154	163	242	23	134	137	197
4	210	226	323	14	148	158	263	24	105	109	158
5	319	357	454	15	187	197	271	25	170	187	310
6	183	196	278	16	193	214	293	26	190	199	316
7	180	194	271	17	188	209	348	27	139	152	193
8	165	177	237	18	161	171	286	28	144	154	237
9	123	130	195	19	159	176	267	29	168	176	253
10	141	154	235	20	151	160	226	30	128	134	224
				31	162	171	258				

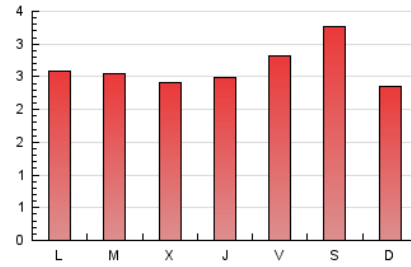
## 4. Gràfiques (Nacional)

### 4.1 Per dia de la setmana (promig)

N. únics / Visites (x 100)

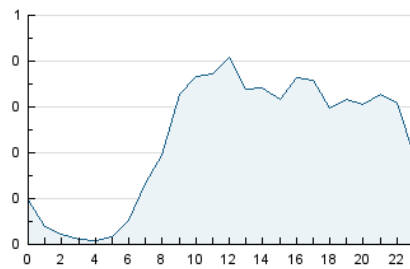


Pàgines (x 100)

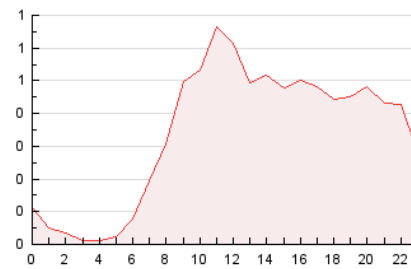


### 4.2 Per franja horària (promig)

Visites\_\_ (x 1000)

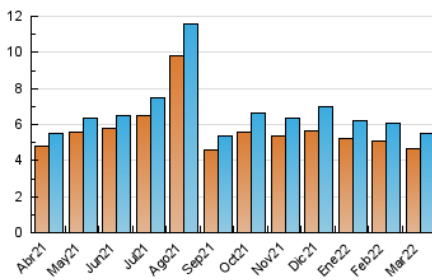


Pàgines (x 1000)

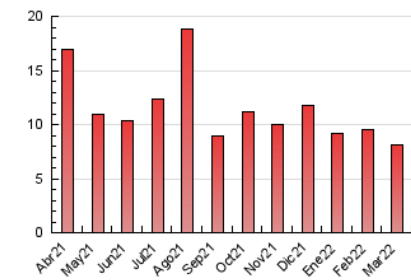


### 4.3 Per mesos

N. únics / Visites (x 1000)



Pàgines (x 1000)



## 5. Observacions

Este Medio Electrónico de Comunicación ha sido medido por la herramienta Google Analytics de Google

## 6. Definicions bàsiques (Para més informació cal veure Normes Tècniques per al Control dels Mitjans Electrònics de Comunicació)

### Pàgina Vista:

Conjunt de fitxers enviat a un usuari com a resultat d'una petició del mateix rebuda pel servidor. Quan la pàgina està formada per diversos marcs (\*frames), el conjunt dels mateixos tindrà, a l'efecte de \*còmputo, la consideració d'una pàgina unitària.

### Visita:

Una seqüència ininterrompuda de pàgines servides a un usuari vàlid. Si aquest usuari no realitza peticions de pàgines en un període de temps (30 min) la següent petició constituirà l'inici d'una nova visita.

### Navegador Únic:

Total de combinacions úniques d'una adreça IP i un identificador adicional. Els mitjans poden utilitzar cookies o l'Identificador d'Alta de registre.

### Durada Pàgina Vista:

Temps acumulat en segons de totes les pàgines vistes (en visites de dues o més pàgines vistes), dividit pel nombre total de pàgines vistes.

### Durada Visita:

Temps en segons de totes les visites de dues o més pàgines vistes, dividit pel nombre total de dos o més pàgines vistes.

### Tràfic nacional:

Audiència/difusió corresponent a Espanya mesurada sobre la base de les dades de les adreces IP registrades pel sistema de mesurament.

## 7. Opinió

De OJDinteractiva, la divisió de INFORMACIÓN Y CONTROL DE PUBLICACIONES S.A.:

Hem examinat la informació facilitada per l'editor del mitjà electrònic per al període que comprèn la present certificació.

El nostre examen s'ha realitzat d'acord amb les normes i procediments establerts en les Normes Tècniques per al Control dels Mitjans Electrònics de Comunicació.

En la nostra opinió, la present acta presenta raonablement la difusió/audiència registrada per aquest mitjà electrònic.

### ADVERTENCIA:

La feina de OJDinteractiva, la divisió de INFORMACIÓN Y CONTROL DE PUBLICACIONES S.A (INTROL) es limita a la realització de proves per a la revisió de les dades de recompte subministrats per l'editor amb la finalitat d'expressar una opinió sobre la \*razonabilidad d'aquestes dades d'acord amb les Normes Tècniques per al control dels MEC.

Per tant, INTROL no accepta responsabilitat alguna per les inexactituds o errors que puguin existir en les dades de recompte. Tampoc accepta cap responsabilitat per la falsedat en les dades de recompte rebuts de l'editor, ni per altres dades de mesurament que no estan inclosos en l'anàlisi.

Abril - 2022

OJDinteractiva