



## INFORMACIÓN Y CONTROL DE PUBLICACIONES, S.A.

Velázquez, 46, 1º Drcha - Tel. 91 435 00 32 Fax 91 435 96 05 - 28001 - MADRID  
Av. Diagonal 497, 5a planta - Tel 93 439 24 18 Fax 93 419 25 34 - 08029 - BARCELONA

**Títol:** PANXING.NET  
**URL Primària:** http://panxing.net  
**Editor:** EM25 Global Creativity, S.L.  
**Domicili:** Enric Morera, 25  
**Ciutat:** 08339 VILASSAR DE DALT  
**Teléfono:** 93 753 27 08  
**Fax:**  
**E-mail:**  
**Clasificació:** Notícies i Informació  
**Sub-Clasificació:** Directoris/Guies locals



### 1. Xifres totals i promitjos (Nacional i Internacional)

MES - ANY	NAVEGADORS ÚNICS	VISITES	PÀGINES
Febrer - 2022	5.408	6.443	10.116
<b>PROMIG DIARI</b>	<b>214</b>	<b>230</b>	<b>361</b>
<b>PROMIG DILLUNS-DIVENDRES</b>	<b>210</b>	<b>224</b>	<b>356</b>
<b>PROMIG DISSABTE-DIUMENGE</b>	<b>226</b>	<b>245</b>	<b>374</b>
<b>PÀGINES / VISITES</b>	<b>1,57</b>		
<b>DURADA MITJA VISITES</b>	<b>0:00:56</b>		
<b>DURADA MITJA PÀGINES</b>	<b>0:01:37</b>		

### 2. Seccions (Nacional i Internacional)

	PÀGINES	%
<b>HOME</b>	1.138	11.25 %
<b>RESTA</b>	8.978	88.75 %

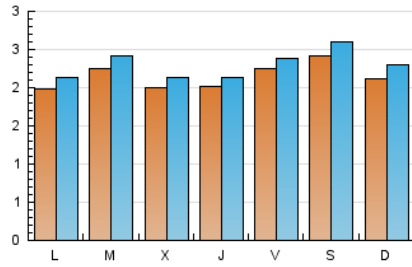
### 3. Per dia del mes (Nacional i Internacional)

Dia	N. únics	Visites	Pàgines	Dia	N. únics	Visites	Pàgines	Dia	N. únics	Visites	Pàgines
1	242	255	374	11	206	218	420	21	203	213	331
2	218	231	354	12	209	230	380	22	162	171	300
3	201	213	317	13	172	184	269	23	170	185	284
4	232	251	373	14	202	214	339	24	201	208	346
5	220	229	366	15	265	289	434	25	218	228	409
6	185	194	284	16	234	247	369	26	269	294	477
7	175	189	339	17	241	261	431	27	210	232	347
8	229	248	353	18	243	257	413	28	215	239	319
9	178	189	327	19	264	288	458				
10	162	175	292	20	276	311	411				

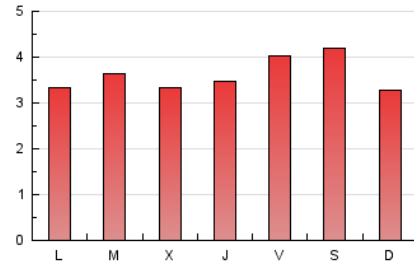
4. Gràfiques (Nacional i Internacional)

4.1 Per dia de la setmana (promig)

N. únics / Visites (x 100)

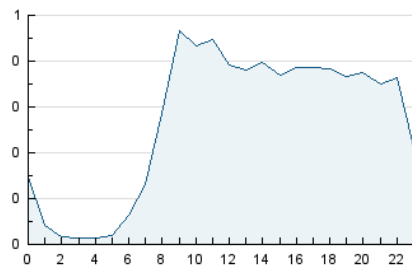


Pàgines (x 100)

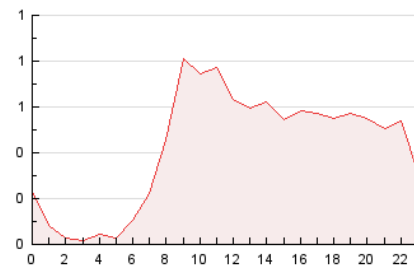


4.2 Per franja horària (promig)

Visites\_\_ (x 1000)

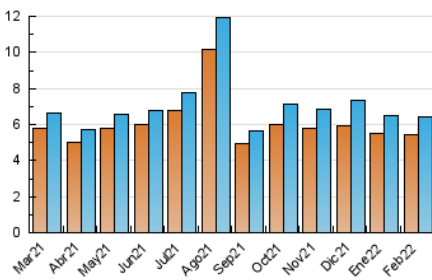


Pàgines (x 1000)

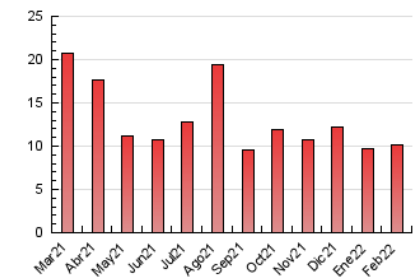


4.3 Per mesos

N. únics / Visites (x 1000)



Pàgines (x 1000)





## INFORMACIÓN Y CONTROL DE PUBLICACIONES, S.A.

Velázquez, 46, 1º Drcha - Tel. 91 435 00 32 Fax 91 435 96 05 - 28001 - MADRID  
 Av. Diagonal 497, 5a planta - Tel 93 439 24 18 Fax 93 419 25 34 - 08029 - BARCELONA

### Anexe - Tràfic Nacional

**Títol:** PANXING.NET  
**URL Primària:** http://panxing.net  
**Editor:** EM25 Global Creativity, S.L.  
**Domicili:** Enric Morera, 25  
**Ciutat:** 08339 VILASSAR DE DALT  
**Teléfono:** 93 753 27 08  
**Fax:**  
**E-mail:**  
**Clasificació:** Notícies i Informació  
**Sub-Clasificació:** Directoris/Guies locals



#### 1. Xifres totals i promitjos (Nacional)

MES - ANY	NAVEGADORS ÚNICS	VISITES	PÀGINES
Febrer - 2022	5.068	6.068	9.475
<b>PROMIG DIARI</b>	<b>202</b>	<b>217</b>	<b>338</b>
<b>PROMIG DILLUNS-DIVENDRES</b>	<b>196</b>	<b>209</b>	<b>330</b>
<b>PROMIG DISSABTE-DIUMENGE</b>	<b>216</b>	<b>235</b>	<b>359</b>
<b>PAGINES / VISITES</b>	<b>1,56</b>		
<b>DURADA MITJA VISITES</b>	<b>0:00:56</b>		
<b>DURADA MITJA PAGINES</b>	<b>0:01:40</b>		

#### 2. Seccions (Nacional)

	PÀGINES	%
<b>HOME</b>	1.030	10.87 %
<b>RESTA</b>	8.445	89.13 %

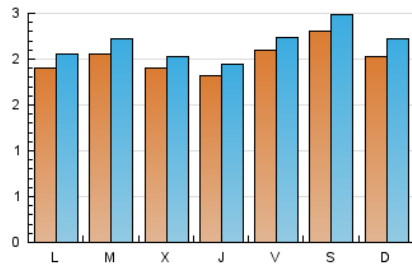
#### 3. Per dia del mes (Nacional)

Dia	N. únics	Visites	Pàgines	Dia	N. únics	Visites	Pàgines	Dia	N. únics	Visites	Pàgines
1	220	233	348	11	201	213	407	21	194	204	317
2	208	221	330	12	201	222	365	22	158	167	290
3	184	195	273	13	158	170	251	23	158	172	268
4	216	235	340	14	192	204	327	24	174	180	300
5	213	221	352	15	250	274	419	25	201	210	383
6	179	188	278	16	224	237	356	26	256	281	459
7	170	184	334	17	219	235	357	27	204	225	329
8	195	213	312	18	222	236	350	28	204	227	304
9	170	180	316	19	248	271	433				
10	152	165	275	20	272	305	402				

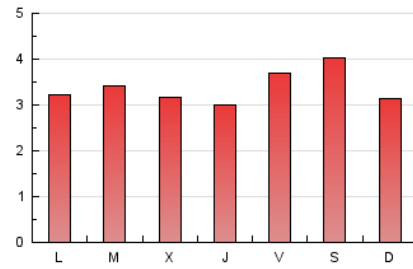
#### 4. Gràfiques (Nacional)

##### 4.1 Per dia de la setmana (promig)

N. únics / Visites (x 100)

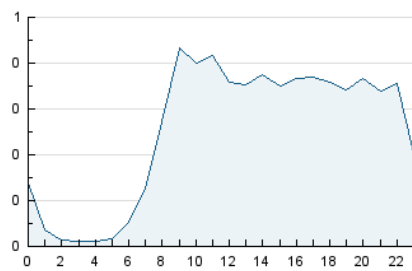


Pàgines (x 100)

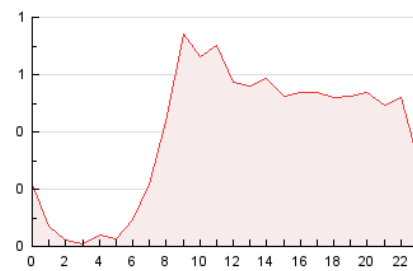


##### 4.2 Per franja horària (promig)

Visites\_\_ (x 1000)

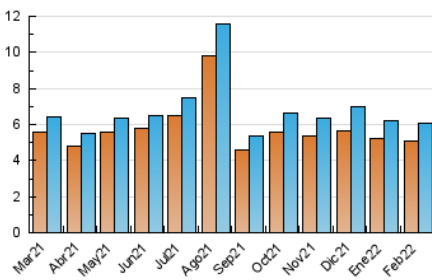


Pàgines (x 1000)

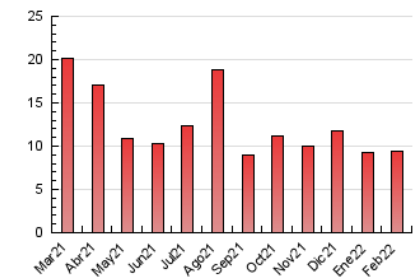


##### 4.3 Per mesos

N. únics / Visites (x 1000)



Pàgines (x 1000)



## 5. Observacions

Este Medio Electrónico de Comunicación ha sido medido por la herramienta Google Analytics de Google

## 6. Definicions bàsiques (Para més informació cal veure Normes Tècniques per al Control dels Mitjans Electrònics de Comunicació)

### Pàgina Vista::

Conjunt de fitxers enviat a un usuari com a resultat d'una petició del mateix rebuda pel servidor. Quan la pàgina està formada per diversos marcs (\*frames), el conjunt dels mateixos tindrà, a l'efecte de \*còmputo, la consideració d'una pàgina unitària.

### Visita:

Una seqüència ininterrompuda de pàgines servides a un usuari vàlid. Si aquest usuari no realitza peticions de pàgines en un període de temps (30 min) la següent petició constituirà l'inici d'una nova visita.

### Navegador Únic:

Total de combinacions úniques d'una adreça IP i un identificador adicional. Els mitjans poden utilitzar cookies o l'Identificador d'Alta de registre.

### Durada Pàgina Vista:

Temps acumulat en segons de totes les pàgines vistes (en visites de dues o més pàgines vistes), dividit pel nombre total de pàgines vistes.

### Durada Visita:

Temps en segons de totes les visites de dues o més pàgines vistes, dividit pel nombre total de dos o més pàgines vistes.

### Tràfic nacional:

Audiència/difusió corresponent a Espanya mesurada sobre la base de les dades de les adreces IP registrades pel sistema de mesurament.

## 7. Opinió

De OJDinteractiva, la divisió de INFORMACIÓN Y CONTROL DE PUBLICACIONES S.A.:

Hem examinat la informació facilitada per l'editor del mitjà electrònic per al període que comprèn la present certificació.

El nostre examen s'ha realitzat d'acord amb les normes i procediments establerts en les Normes Tècniques per al Control dels Mitjans Electrònics de Comunicació.

En la nostra opinió, la present acta presenta raonablement la difusió/audiència registrada per aquest mitjà electrònic.

### ADVERTENCIA:

La feina de OJDinteractiva, la divisió de INFORMACIÓN Y CONTROL DE PUBLICACIONES S.A (INTROL) es limita a la realització de proves per a la revisió de les dades de recompte subministrats per l'editor amb la finalitat d'expressar una opinió sobre la \*razonabilidad d'aquestes dades d'acord amb les Normes Tècniques per al control dels MEC.

Per tant, INTROL no accepta responsabilitat alguna per les inexactituds o errors que puguin existir en les dades de recompte. Tampoc accepta cap responsabilitat per la falsedat en les dades de recompte rebuts de l'editor, ni per altres dades de mesurament que no estan inclosos en l'anàlisi.

Març - 2022

OJDinteractiva