



## INFORMACIÓN Y CONTROL DE PUBLICACIONES, S.A.

Velázquez, 46, 1º Drcha - Tel. 91 435 00 32 Fax 91 435 96 05 - 28001 - MADRID  
 Entença, 218 Entr. 7 - Tel 93 439 24 18 Fax 93 419 25 34 - 08029 - BARCELONA

**Títol:** LAGUIADEREUS.COM  
**URL Primària:** http://www.laguiadereus.com  
**Editor:** Bonaimatge, S.L.  
**Domicili:** Illes Medes, 6-10  
**Ciutat:** 43203 REUS  
**Teléfono:** 977 127 217  
**Fax:**  
**E-mail:**  
**Clasificació:** Notícies i Informació  
**Sub-Clasificació:** Notícies globals i actualitat



### 1. Xifres totals i promitjos (Nacional i Internacional)

MES - ANY	NAVEGADORS ÚNICS	VISITES	PÀGINES
Desembre - 2020	2.006	2.584	4.253
<b>PROMIG DIARI</b>	<b>75</b>	<b>83</b>	<b>137</b>
<b>PROMIG DILLUNS-DIVENDRES</b>	<b>81</b>	<b>91</b>	<b>153</b>
<b>PROMIG DISSABTE-DIUMENGE</b>	<b>57</b>	<b>62</b>	<b>92</b>
<b>PÀGINES / VISITES</b>	<b>1,65</b>		
<b>DURADA MITJA VISITES</b>	<b>0:01:01</b>		
<b>DURADA MITJA PÀGINES</b>	<b>0:01:35</b>		

### 2. Seccions (Nacional i Internacional)

	PÀGINES	%
<b>HOME</b>	0	0 %
<b>RESTA</b>	4.253	100.00 %

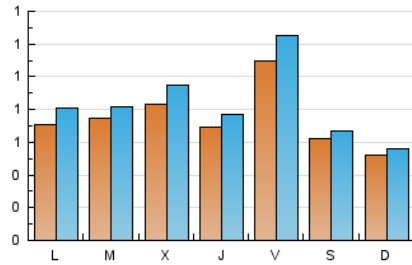
### 3. Per dia del mes (Nacional i Internacional)

Dia	N. únics	Visites	Pàgines	Dia	N. únics	Visites	Pàgines	Dia	N. únics	Visites	Pàgines
1	70	77	163	11	109	126	155	21	67	80	197
2	76	87	130	12	61	65	104	22	80	87	164
3	69	80	104	13	54	60	111	23	70	86	132
4	216	248	445	14	70	79	111	24	40	43	72
5	101	107	150	15	88	98	165	25	44	48	60
6	69	75	123	16	77	85	116	26	34	41	58
7	80	92	134	17	77	87	292	27	40	43	60
8	66	69	123	18	70	77	113	28	65	73	123
9	121	135	203	19	50	56	65	29	73	80	118
10	99	109	156	20	45	46	64	30	72	80	154
								31	59	65	88

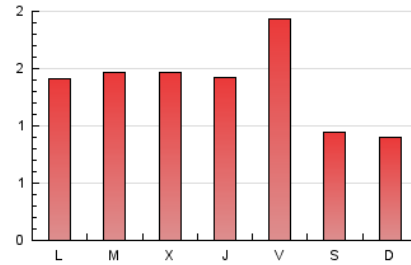
4. Gràfiques (Nacional i Internacional)

4.1 Per dia de la setmana (promig)

N. únics / Visites (x 100)

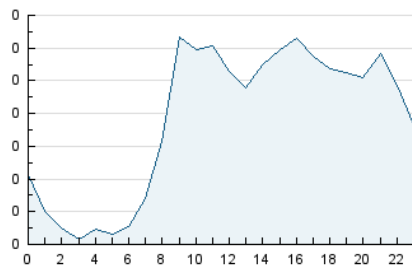


Pàgines (x 100)

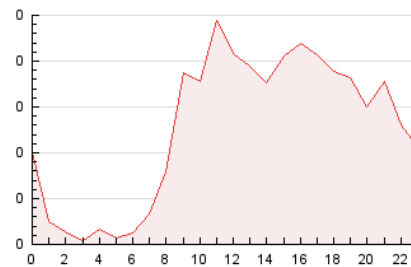


4.2 Per franja horària (promig)

Visites (x 1000)

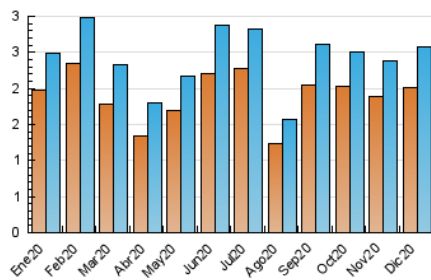


Pàgines (x 1000)

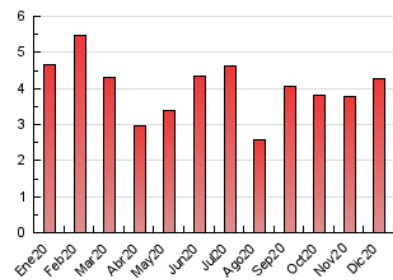


4.3 Per mesos

N. únics / Visites (x 1000)



Pàgines (x 1000)





## INFORMACIÓN Y CONTROL DE PUBLICACIONES, S.A.

Velázquez, 46, 1º Drcha - Tel. 91 435 00 32 Fax 91 435 96 05 - 28001 - MADRID  
 Entença, 218 Entr. 7 - Tel 93 439 24 18 Fax 93 419 25 34 - 08029 - BARCELONA

### Anexe - Tràfic Nacional

**Títol:** LAGUIADEREUS.COM  
**URL Primària:** http://www.laguiadereus.com  
**Editor:** Bonaimatge, S.L.  
**Domicili:** Illes Medes, 6-10  
**Ciutat:** 43203 REUS  
**Teléfono:** 977 127 217  
**Fax:**  
**E-mail:**  
**Clasificació:** Notícies i Informació  
**Sub-Clasificació:** Notícies globals i actualitat



#### 1. Xifres totals i promitjos (Nacional)

MES - ANY	NAVEGADORS ÚNICS	VISITES	PÀGINES
Desembre - 2020	1.833	2.407	4.058
<b>PROMIG DIARI</b>	<b>69</b>	<b>78</b>	<b>131</b>
<b>PROMIG DILLUNS-DIVENDRES</b>	<b>74</b>	<b>84</b>	<b>146</b>
<b>PROMIG DISSABTE-DIUMENGE</b>	<b>53</b>	<b>58</b>	<b>88</b>
<b>PÀGINES / VISITES</b>	<b>1,69</b>		
<b>DURADA MITJA VISITES</b>	<b>0:01:05</b>		
<b>DURADA MITJA PÀGINES</b>	<b>0:01:34</b>		

#### 2. Seccions (Nacional)

	PÀGINES	%
<b>HOME</b>	0	0 %
<b>RESTA</b>	4.058	100.00 %

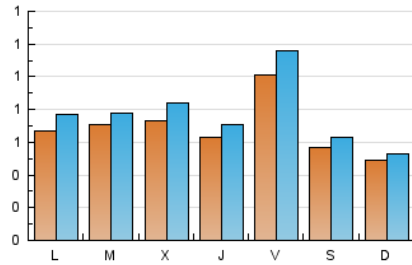
#### 3. Per dia del mes (Nacional)

Dia	N. únics	Visites	Pàgines	Dia	N. únics	Visites	Pàgines	Dia	N. únics	Visites	Pàgines
1	68	75	161	11	96	113	142	21	65	78	195
2	72	83	125	12	50	54	93	22	77	84	161
3	64	75	99	13	52	58	109	23	65	81	127
4	204	236	426	14	66	75	106	24	31	34	63
5	96	102	145	15	84	94	161	25	41	45	56
6	64	70	118	16	64	72	103	26	34	41	58
7	74	84	125	17	73	83	287	27	36	39	56
8	62	65	113	18	64	71	107	28	63	71	121
9	96	110	178	19	49	55	64	29	66	73	111
10	92	102	149	20	44	45	63	30	68	76	150
				31	57	63	86				

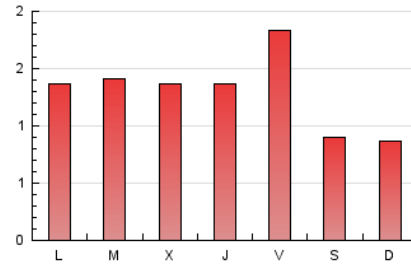
4. Gràfiques (Nacional)

4.1 Per dia de la setmana (promig)

N. únics / Visites (x 100)

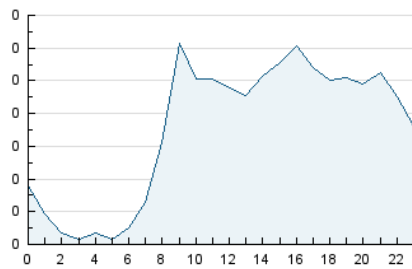


Pàgines (x 100)

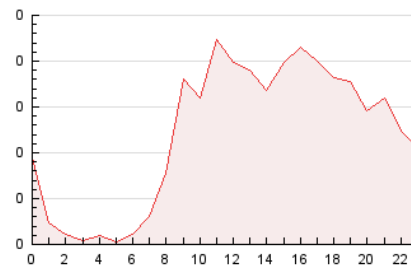


4.2 Per franja horària (promig)

Visites (x 1000)

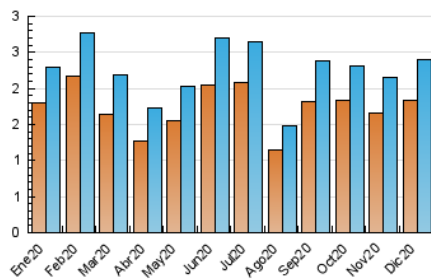


Pàgines (x 1000)

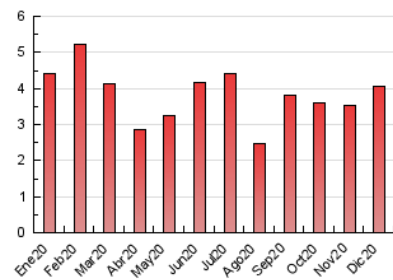


4.3 Per mesos

N. únics / Visites (x 1000)



Pàgines (x 1000)



## 5. Observacions

Este Medio Electrónico de Comunicación ha sido medido por la herramienta Google Analytics de Google

## 6. Definicions bàsiques (Para més informació cal veure Normes Tècniques per al Control dels Mitjans Electrònics de Comunicació)

### Pàgina Vista::

Conjunt de fitxers enviat a un usuari com a resultat d'una petició del mateix rebuda pel servidor. Quan la pàgina està formada per diversos marcs (\*frames), el conjunt dels mateixos tindrà, a l'efecte de \*còmputo, la consideració d'una pàgina unitària.

### Visita:

Una seqüència ininterrompuda de pàgines servides a un usuari vàlid. Si aquest usuari no realitza peticions de pàgines en un període de temps (30 min) la següent petició constituirà l'inici d'una nova visita.

### Navegador Únic:

Total de combinacions úniques d'una adreça IP i un identificador adicional. Els mitjans poden utilitzar cookies o l'Identificador d'Alta de registre.

### Durada Pàgina Vista:

Temps acumulat en segons de totes les pàgines vistes (en visites de dues o més pàgines vistes), dividit pel nombre total de pàgines vistes.

### Durada Visita:

Temps en segons de totes les visites de dues o més pàgines vistes, dividit pel nombre total de dos o més pàgines vistes.

### Tràfic nacional:

Audiència/difusió corresponent a Espanya mesurada sobre la base de les dades de les adreces IP registrades pel sistema de mesurament.

## 7. Opinió

De OJDinteractiva, la divisió de INFORMACIÓN Y CONTROL DE PUBLICACIONES S.A.:

Hem examinat la informació facilitada per l'editor del mitjà electrònic per al període que comprèn la present certificació.

El nostre examen s'ha realitzat d'acord amb les normes i procediments establerts en les Normes Tècniques per al Control dels Mitjans Electrònics de Comunicació.

En la nostra opinió, la present acta presenta raonablement la difusió/audiència registrada per aquest mitjà electrònic.

### ADVERTENCIA:

La feina de OJDinteractiva, la divisió de INFORMACIÓN Y CONTROL DE PUBLICACIONES S.A (INTROL) es limita a la realització de proves per a la revisió de les dades de recompte subministrats per l'editor amb la finalitat d'expressar una opinió sobre la \*razonabilidad d'aquestes dades d'acord amb les Normes Tècniques per al control dels MEC.

Per tant, INTROL no accepta responsabilitat alguna per les inexactituds o errors que puguin existir en les dades de recompte. Tampoc accepta cap responsabilitat per la falsedat en les dades de recompte rebuts de l'editor, ni per altres dades de mesurament que no estan inclosos en l'anàlisi.

- 2020

OJDinteractiva